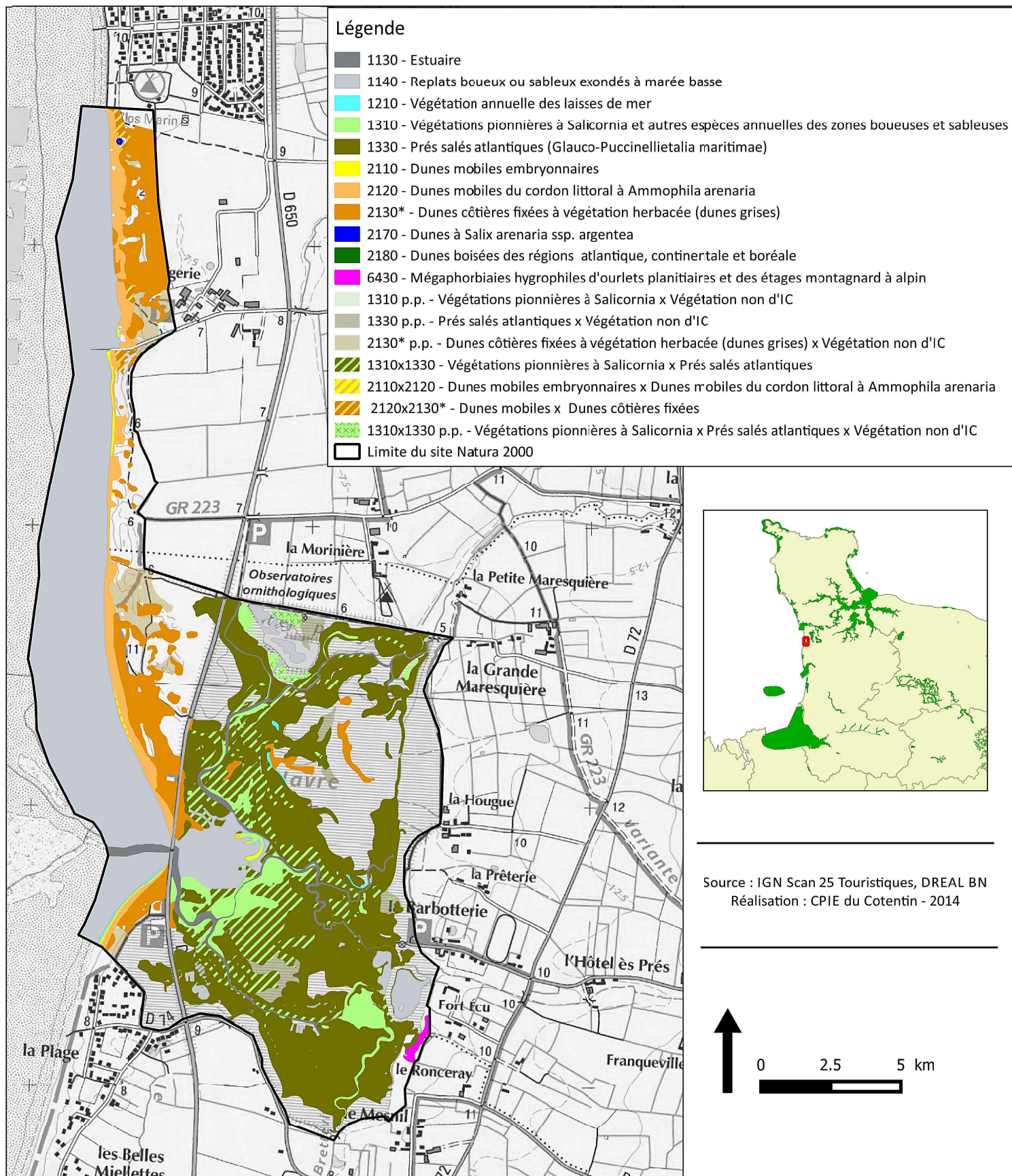
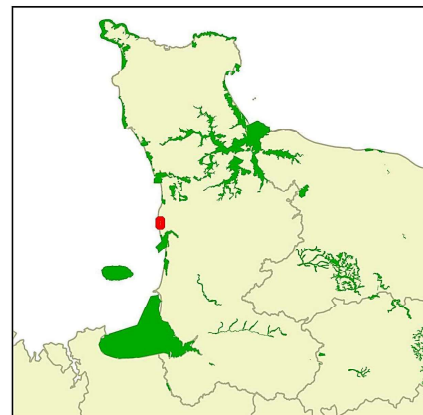
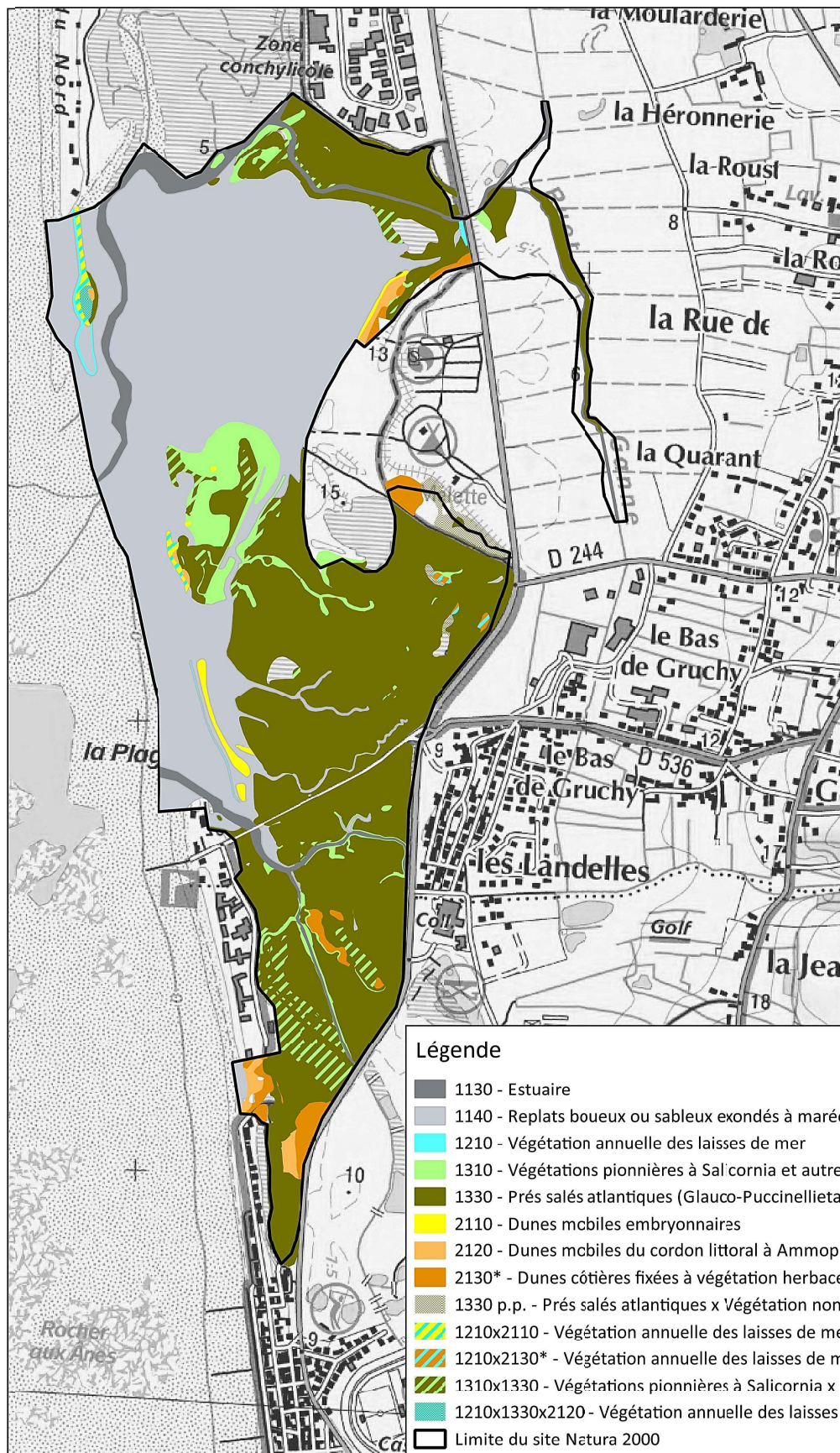


CARTE 6a : CARTOGRAPHIE DES HABITATS D'INTERÊT COMMUNAUTAIRE Dunes Pirou/Geffosses et havre de Geffosses



CARTE 6b : CARTOGRAPHIE DES HABITATS D'INTERÊT COMMUNAUTAIRE Havre de Blainville-sur-mer



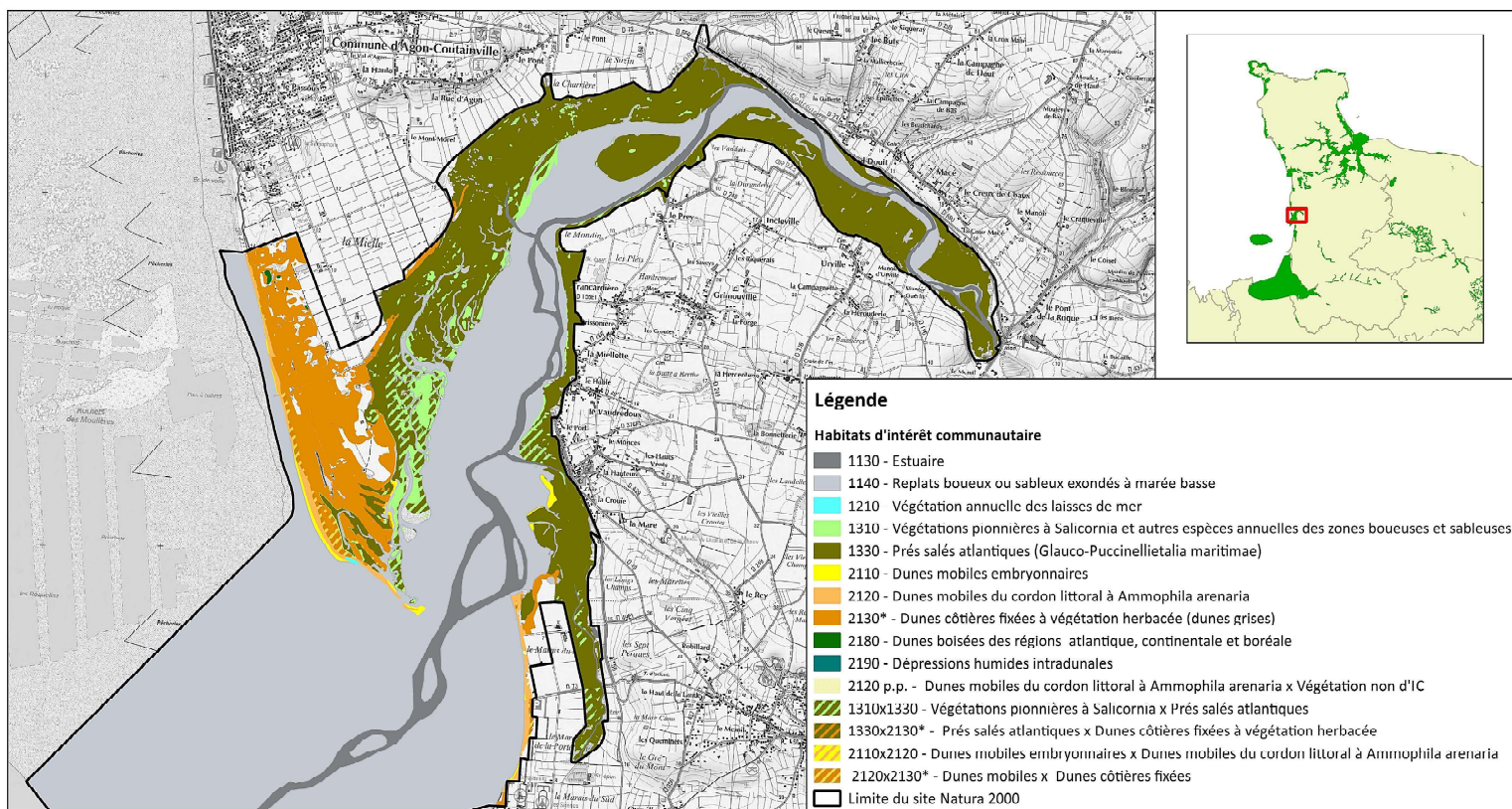
Source : IGN Scan 25 Touristiques, DREAL BN
 Réalisation : CPIE du Cotentin - 2014



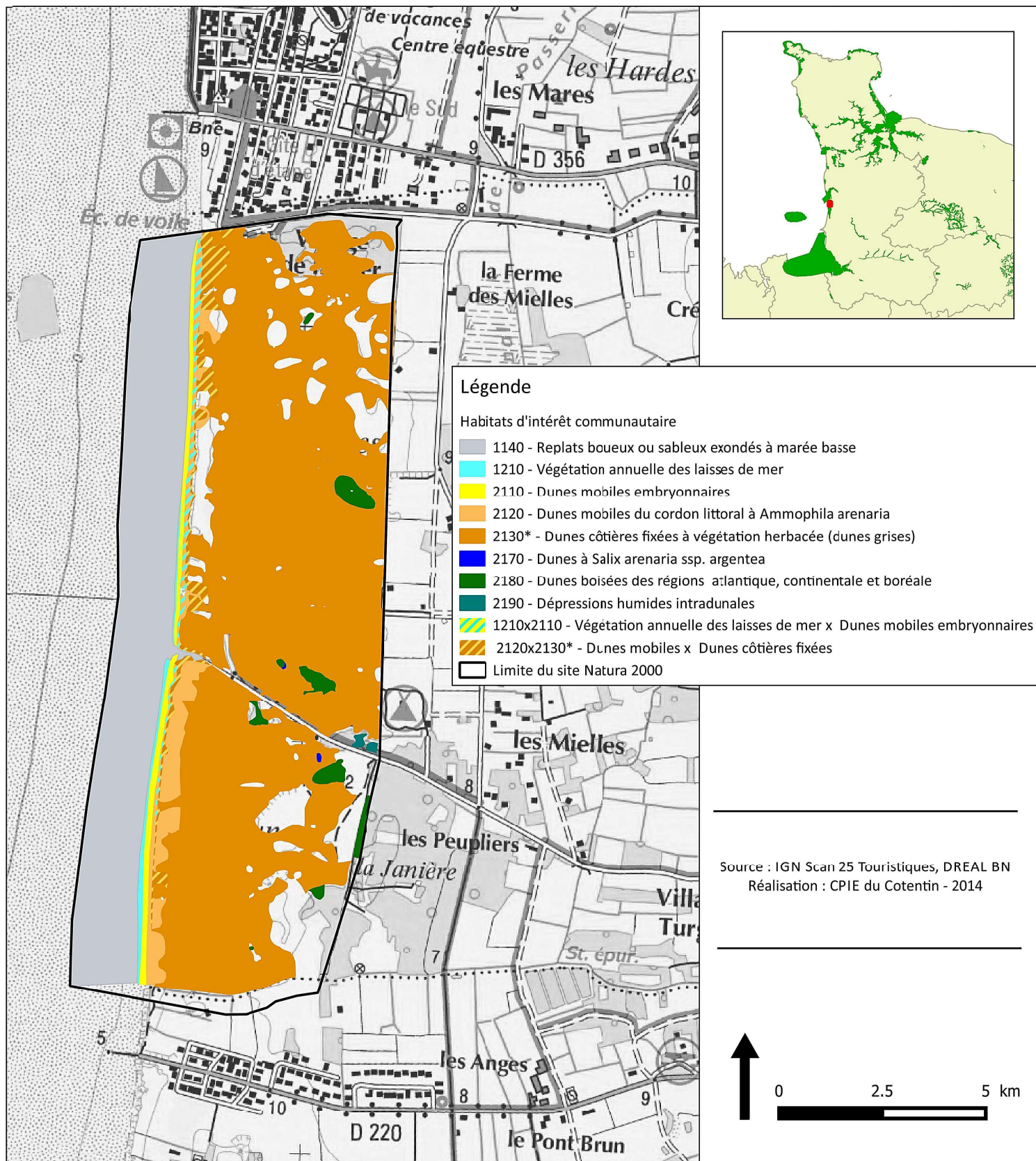
Légende

- 1130 - Estuaire
- 1140 - Replats boueux ou sableux exondés à marée basse
- 1210 - Végétation annuelle des laisses de mer
- 1310 - Végétations pionnières à Salicornia et autres espèces annuelles des zones boueuses et sableuses
- 1330 - Prés salés atlantiques (*Glauco-Puccinellietalia maritima*)
- 2110 - Dunes mobiles embryonnaires
- 2120 - Dunes mobiles du cordon littoral à *Ammophila arenaria*
- 2130* - Dunes côtières fixées à végétation herbacée (dunes grises)
- 1330 p.p. - Prés salés atlantiques x Végétation non d'IC
- 1210x2110 - Végétation annuelle des laisses de mer x Dunes mobiles embryonnaires
- 1210x2130* - Végétation annuelle des laisses de mer x Dunes côtières fixées
- 1310x1330 - Végétations pionnières à *Salicornia* x Prés salés atlantiques
- 1210x1330x2120 - Végétation annuelle des laisses de mer x Prés salés atlantiques x Dunes mobiles
- ▭ Limite du site Natura 2000

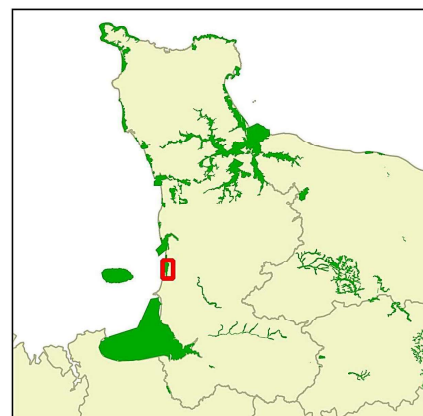
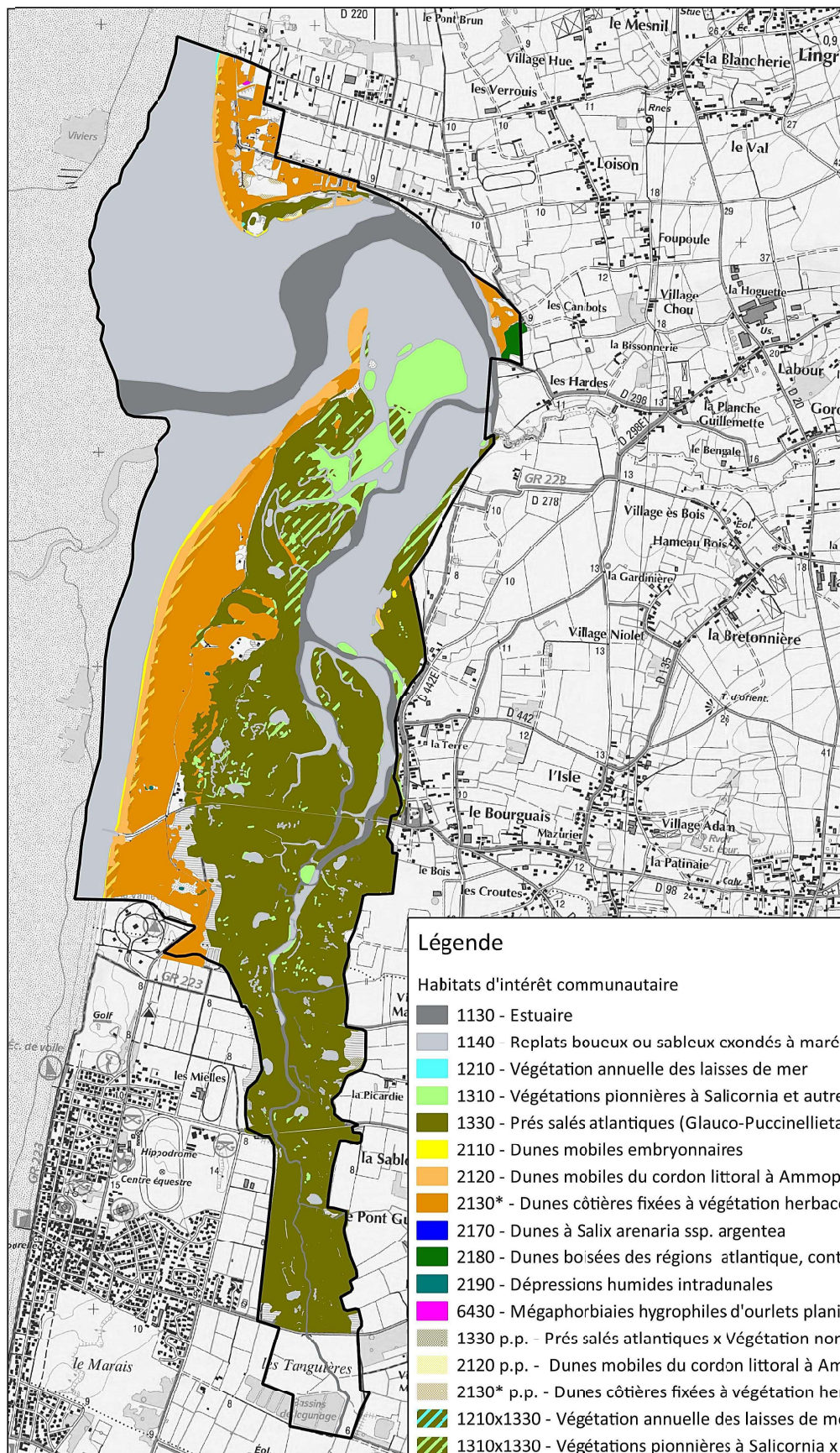
CARTE 6c : CARTOGRAPHIE DES HABITATS D'INTERÊT COMMUNAUTAIRE
Dunes d'Agon, Havre de la Sienne, Dunes de Montmartin-sur-mer



CARTE 6d : CARTOGRAPHIE DES HABITATS D'INTERÊT COMMUNAUTAIRE Dunes d'Annoville-sur-mer



CARTE 6e : CARTOGRAPHIE DES HABITATS D'INTERÊT COMMUNAUTAIRE Dunes de Lingreville / Bricqueville / Bréhal et havre de la Vanlée



Source : IGN Scan 25 Touristiques, DREAL BN
 Réalisation : CPIE du Cotentin - 2014



0 2.5 5 km

Légende

Habitats d'intérêt communautaire

- 1130 - Estuaire
- 1140 Replats boueux ou sableux exondés à marée basse
- 1210 - Végétation annuelle des laisses de mer
- 1310 - Végétations pionnières à Salicornia et autres espèces annuelles des zones boueuses et sableuses
- 1330 - Prés salés atlantiques (*Glauco-Puccinellietalia maritima*)
- 2110 - Dunes mobiles embryonnaires
- 2120 - Dunes mobiles du cordon littoral à *Ammophila arenaria*
- 2130* - Dunes côtières fixées à végétation herbacée (dunes grises)
- 2170 - Dunes à *Salix arenaria* ssp. *argentea*
- 2180 - Dunes boisées des régions atlantique, continentale et boréale
- 2190 - Dépressions humides intradunales
- 6430 - Mégaphorbiaies hygrophiles d'ourlets planitiaires et des étages montagnard à alpin
- 1330 p.p. - Prés salés atlantiques x Végétation non d'IC
- 2120 p.p. - Dunes mobiles du cordon littoral à *Ammophila arenaria* x Végétation non d'IC
- 2130* p.p. - Dunes côtières fixées à végétation herbacée (dunes grises) x Végétation non d'IC
- 1210x1330 - Végétation annuelle des laisses de mer x Prés salés atlantiques
- 1310x1330 - Végétations pionnières à *Salicornia* x Prés salés atlantiques
- 1330x2110 - Prés salés atlantiques x Dunes mobiles embryonnaires
- 1330x2130* - Prés salés atlantiques x Dunes côtières fixées à végétation herbacée
- 2110x2120 - Dunes mobiles embryonnaires x Dunes mobiles du cordon littoral à *Ammophila arenaria*
- 2120x2130* - Dunes mobiles x Dunes côtières fixées
- Limite du site Natura 2000