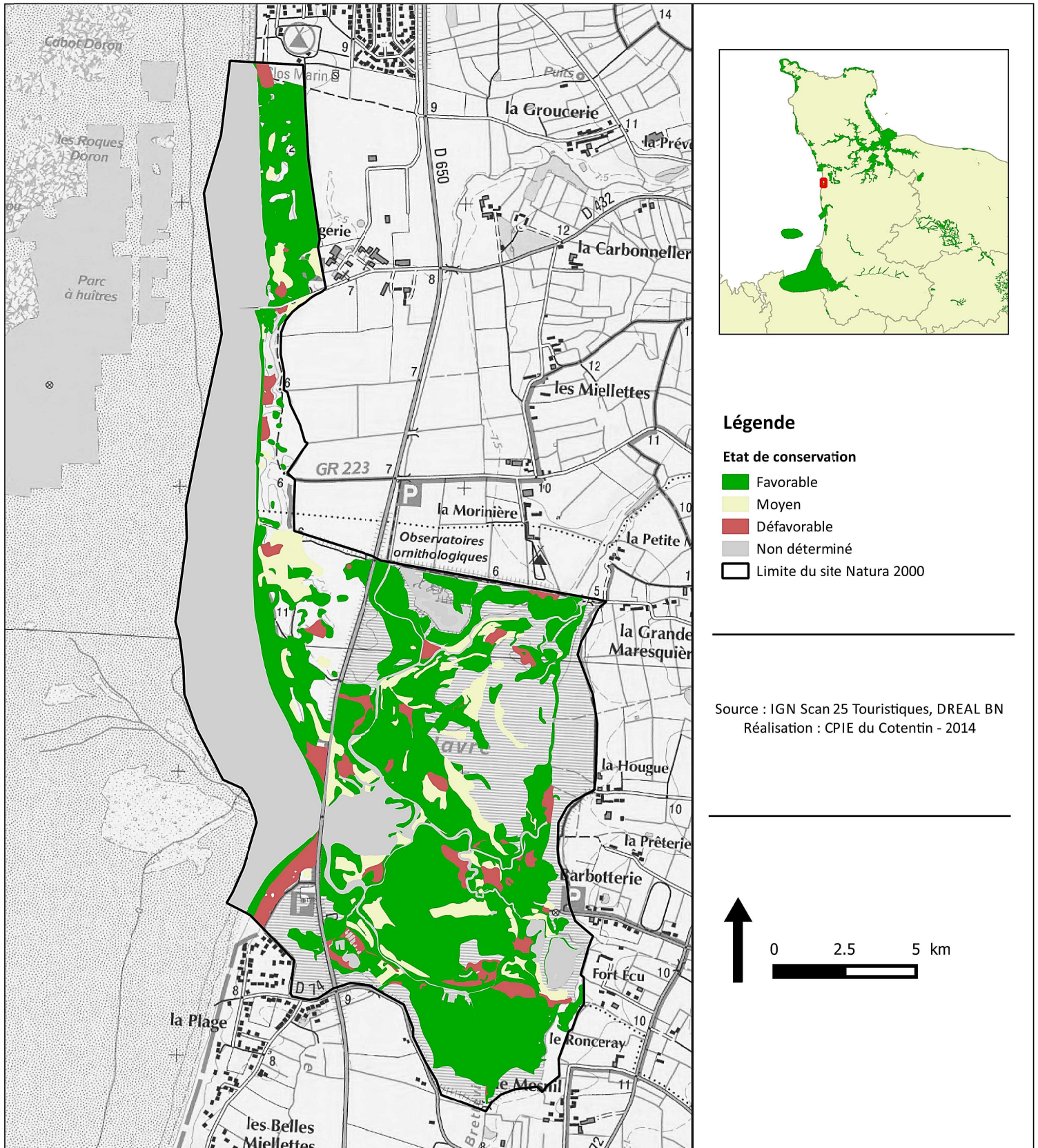
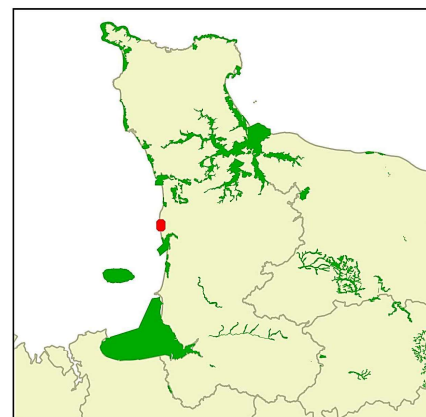
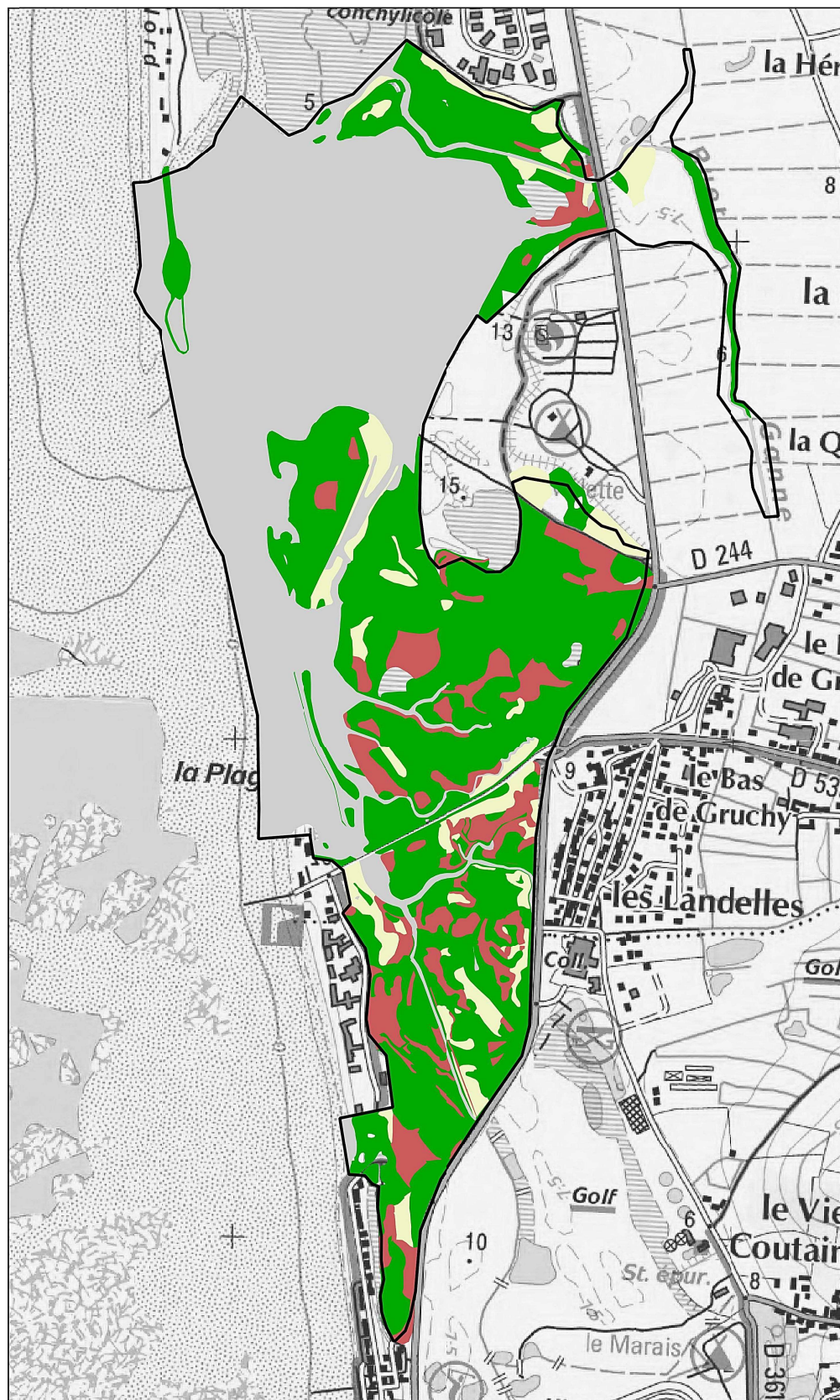


## CARTE 7a : ETAT DE CONSERVATION DES HABITATS D'INTERÊT COMMUNAUTAIRE Dunes Pirou/Geffosses et havre de Geffosses



# CARTE 7b : ETAT DE CONSERVATION DES HABITATS D'INTERÊT COMMUNAUTAIRE Havre de Blainville-sur-mer

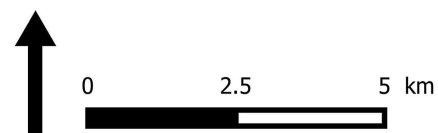


### Légende

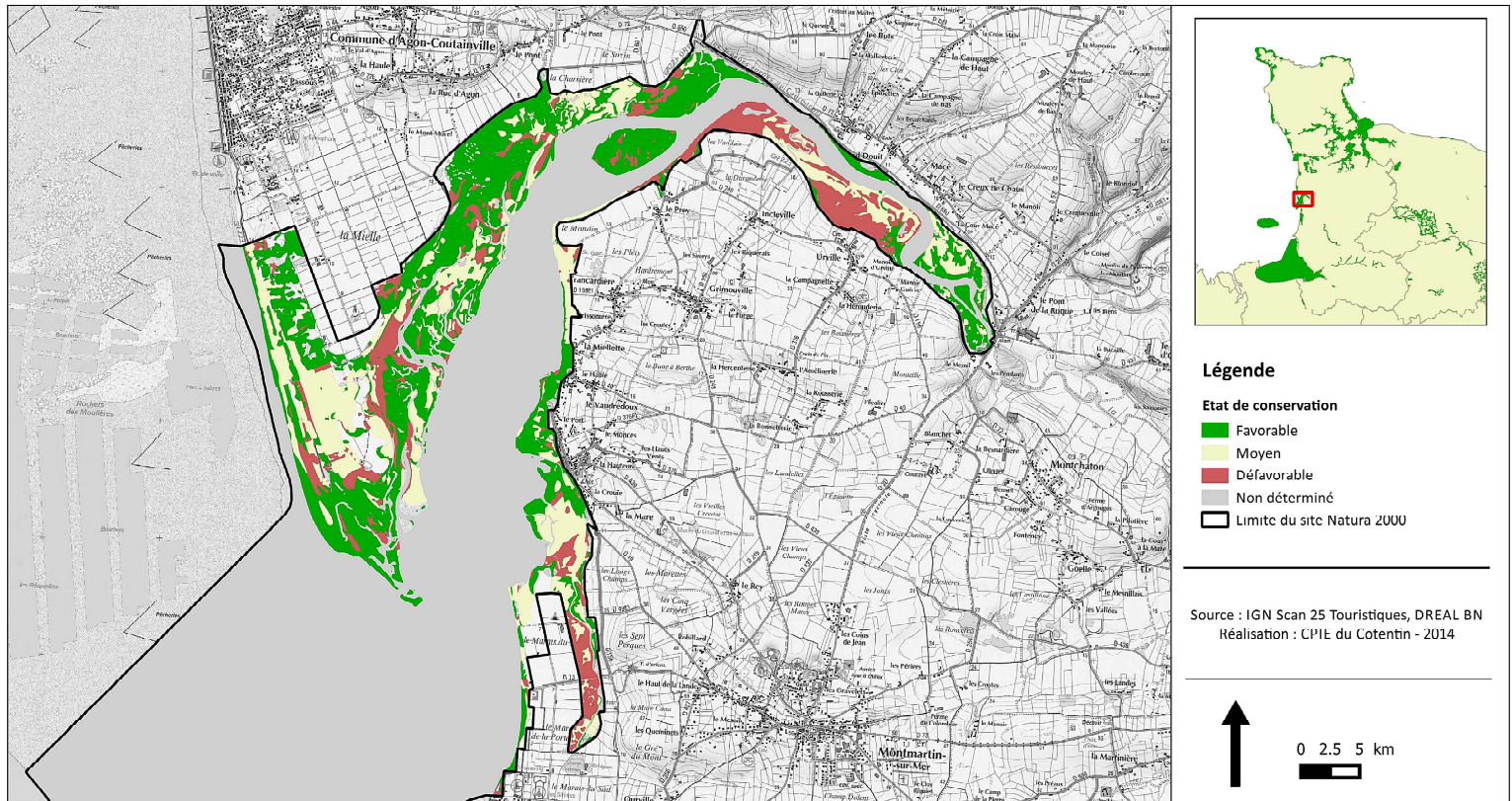
#### Etat de conservation

- Favorable
- Moyen
- Défavorable
- Non déterminé
- Limite du site Natura 2000

Source : IGN Scan 25 Touristiques, DREAL BN  
Réalisation : CPIE du Cotentin - 2014

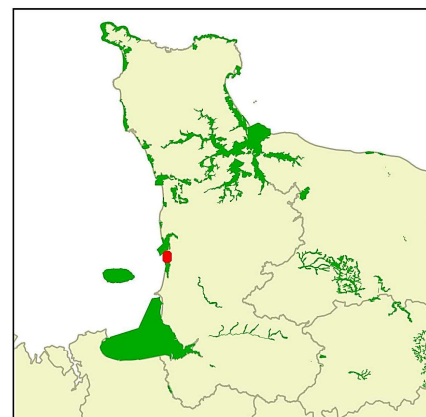


### CARTE 7c : ETAT DE CONSERVATION DES HABITATS D'INTERÊT COMMUNAUTAIRE Dunes d'Agon, Havre de la Sienne, Dunes de Montmartin-sur-mer



# CARTE 7d : ETAT DE CONSERVATION DES HABITATS D'INTERÊT COMMUNAUTAIRE

## Dunes d'Annville-sur-mer



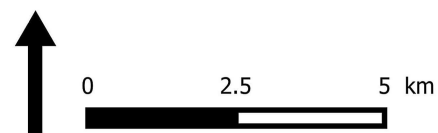
### Légende

Habitats d'intérêt communautaire

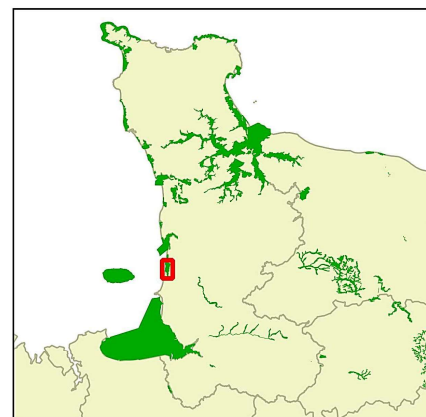
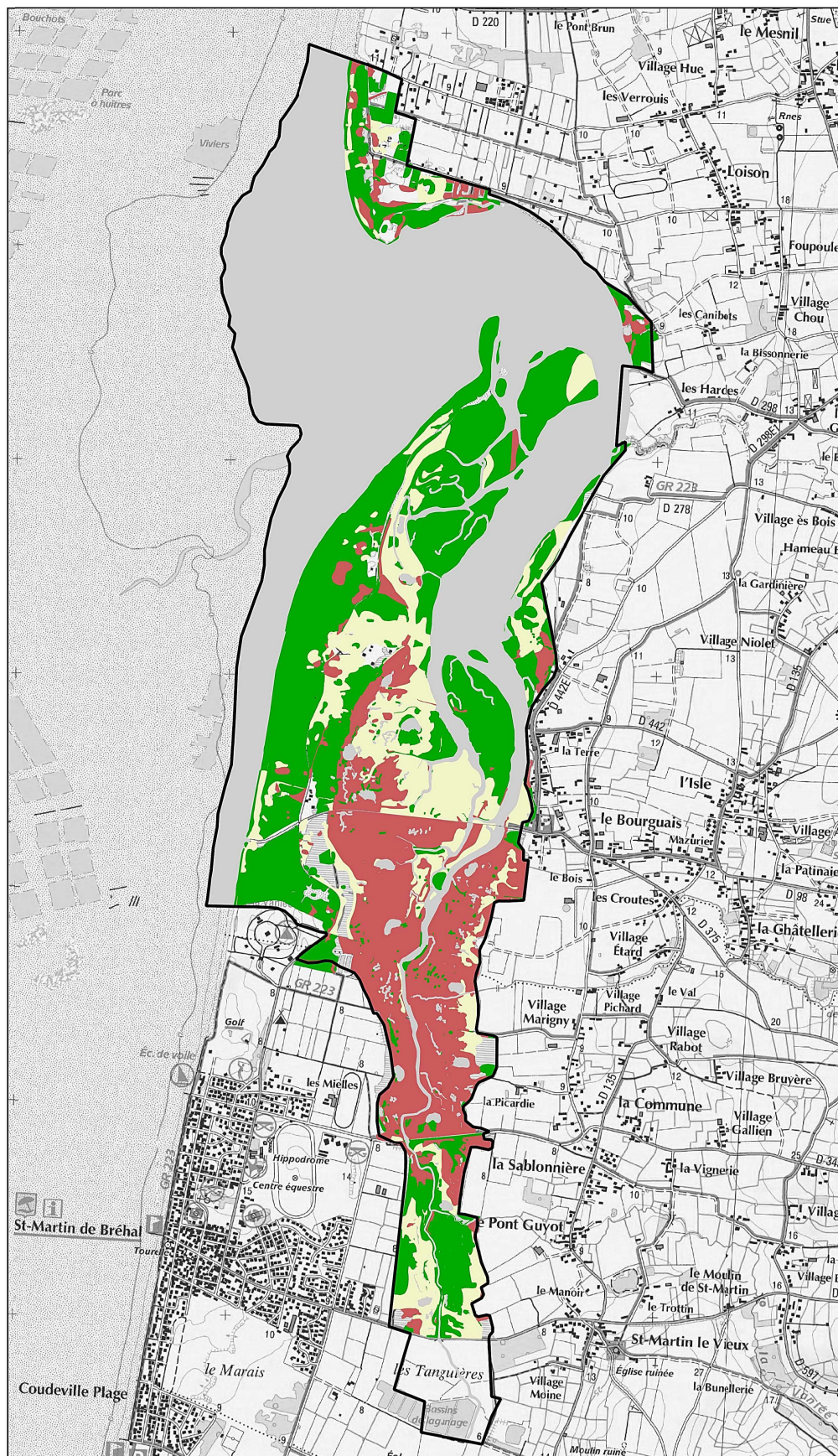
- Favorable
- Moyen
- Défavorable
- Non déterminé
- Limite du site Natura 2000

Source : IGN Scan 25 Touristiques, DREAL BN

Réalisation : CPIE du Cotentin - 2014



## CARTE 7e : ETAT DE CONSERVATION DES HABITATS D'INTERÊT COMMUNAUTAIRE Dunes de Lingreville / Bricqueville / Bréha et havre de la Vanlée



### Légende

Habitats d'intérêt communautaire

- Favorable
- Moyen
- Défavorable
- Non déterminé
- Limite du site Natura 2000

Source : IGN Scan 25 Touristiques, DREAL BN

Réalisation : CPIE du Cotentin - 2014

