

Comité de pilotage des sites Natura 2000 FR2500080 « Littoral ouest du Cotentin de Bréhal à Pirou » FR2512003 « Havre de la Sienne »

Agon-Coutainville, le 13 décembre 2022



Source : Lassau M. / OFB





ORDRE du JOUR

1. Accueil des participants (*Autorités administratives*)
2. Présentation de l'état des lieux du patrimoine naturel, des enjeux écologiques et des objectifs de conservation à long terme (*SMLN, OFB*) et présentation de l'état des lieux des usages (*SMLN, CRPMEM Normandie*)
3. Proposition de validation de l'état des lieux du document d'objectifs, des enjeux écologiques et des objectifs de conservation à long terme (*Autorités administratives*)
4. Présentation du programme de travail pour l'année 2023 (*DREAL Normandie*)
5. Questions diverses



ORDRE du JOUR

1. **Accueil des participants** (*Autorités administratives*)
2. Présentation de l'état des lieux du patrimoine naturel, des enjeux écologiques et des objectifs de conservation à long terme (*SMLN, OFB*) et *présentation de l'état des lieux des usages (SMLN, CRPMEM Normandie)*
3. Proposition de validation de l'état des lieux du document d'objectifs, des enjeux écologiques et des objectifs de conservation à long terme (*Autorités administratives*)
4. Présentation du programme de travail pour l'année 2023 (*DREAL Normandie*)
5. Questions diverses



ORDRE du JOUR

1. Accueil des participants (*Autorités administratives*)
2. **Présentation de l'état des lieux du patrimoine naturel, des enjeux écologiques et des objectifs de conservation à long terme (SMLN, OFB) et présentation de l'état des lieux des usages (SMLN, CRPMEM Normandie)**
3. Proposition de validation de l'état des lieux du document d'objectifs, des enjeux écologiques et des objectifs de conservation à long terme (*Autorités administratives*)
4. Proposition de validation du programme de travail pour l'année 2023 (*DREAL Normandie*)
5. Questions diverses

2.1 – Présentation de l'état des lieux du patrimoine naturel, des enjeux écologiques et des objectifs de conservation à long terme

Localisation

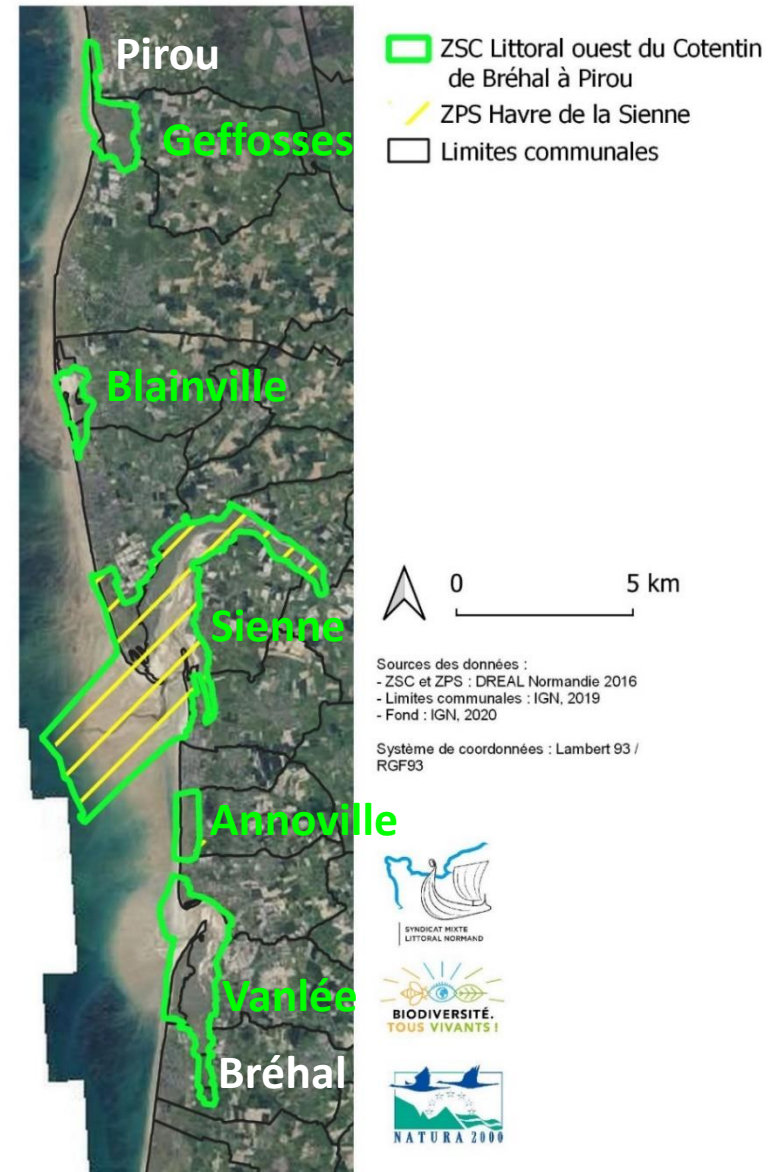
Zone Spéciale de Conservation (habitats-espèces), 3375 ha :

- 4 havres
- 1 massif dunaire

Zone de Protection Spéciale (oiseaux), 2167 ha :

- Havre de la Sienne

Domaine public maritime de la ZSC : 2910 ha



2.1 – Présentation de l'état des lieux du patrimoine naturel, des enjeux écologiques et des objectifs de conservation à long terme

Bilan des réunions 2021/2022



Depuis le COPIL d'installation en 2021, le SMLN a mené **5 GT** et **35 réunions bilatérales**.

42 représentants de structures (collectivités territoriales, établissements publics, État, socioprofessionnels, usagers et associations) ont participé à l'élaboration des diagnostics.

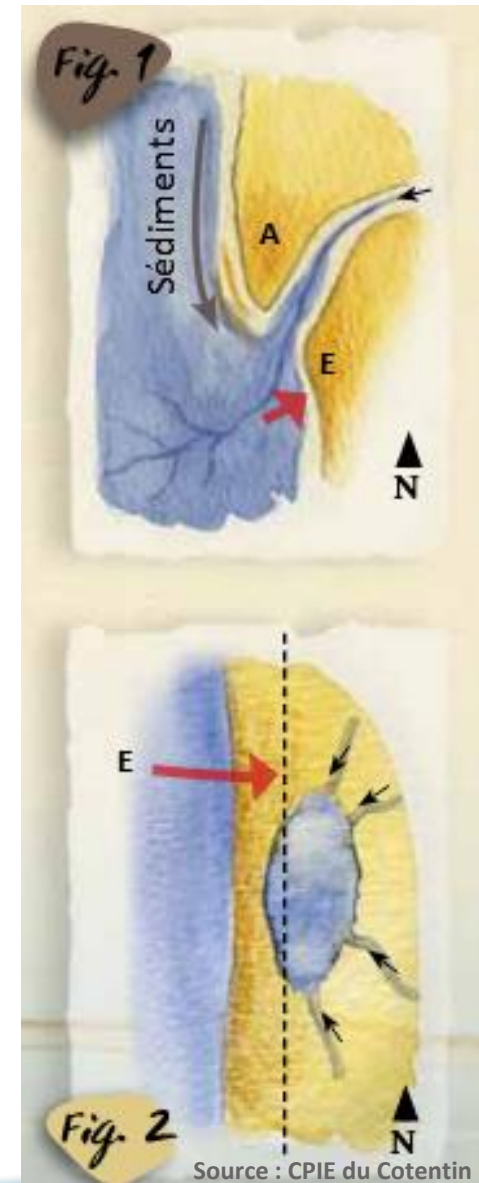


Comptes rendus disponibles ici : <http://littoral-normand.n2000.fr/les-sites-littoraux-normands/zsc-littoral-ouest-du-cotentin-de-brehal-pirou/revision-du-docob>

2.1 – Présentation de l'état des lieux du patrimoine naturel, des enjeux écologiques et des objectifs de conservation à long terme

Formation des havres

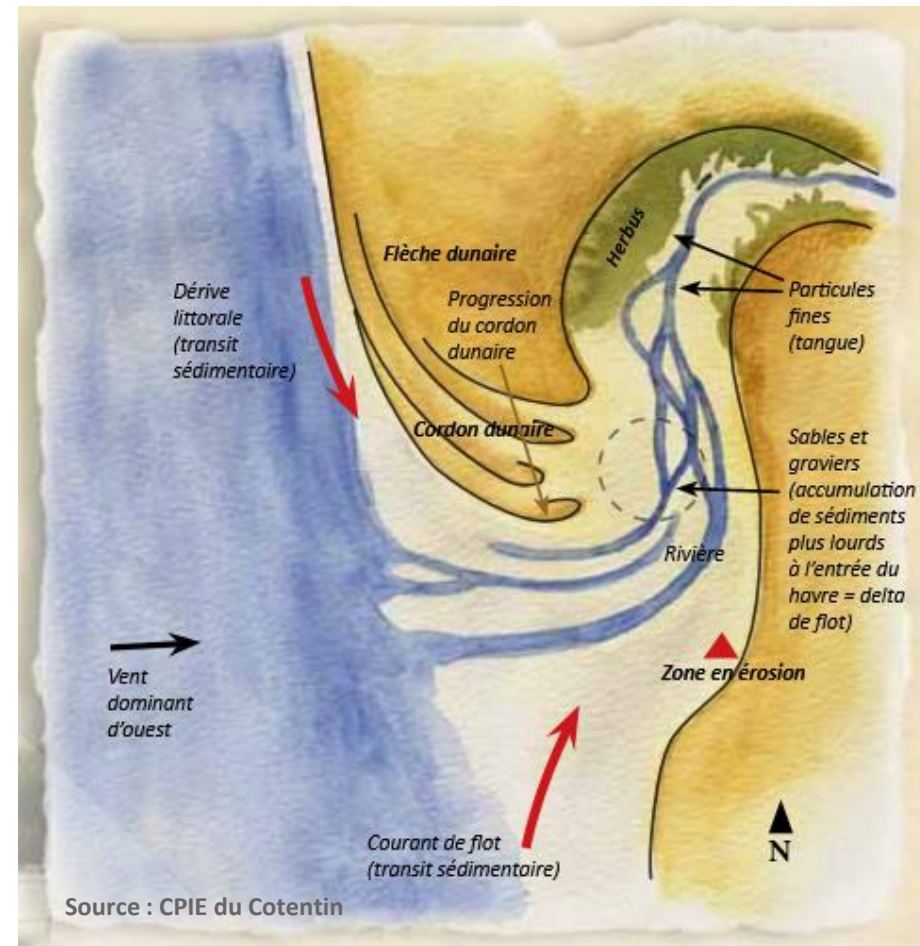
- Formation des plages puis des dunes suite à la remontée de la mer avec le réchauffement post glaciaire
- Évolution permanente de la côte
- Formation de zones humides et étangs (figure 2) puis communication avec la mer soit due au débit élevé de la rivière (figure 1) soit due à l'érosion = havres



2.1 – Présentation de l'état des lieux du patrimoine naturel, des enjeux écologiques et des objectifs de conservation à long terme

Dynamique des havres

- Croissance de flèche dunaire repousse le cours de la rivière = érosion de la dune située en aval
- Colmatage naturel et progressif
- Gravieres et sables grossiers = flèches dunaires
Sables fins et particules sablo-vaseuses = herbus



2.1 – Présentation de l'état des lieux du patrimoine naturel, des enjeux écologiques et des objectifs de conservation à long terme



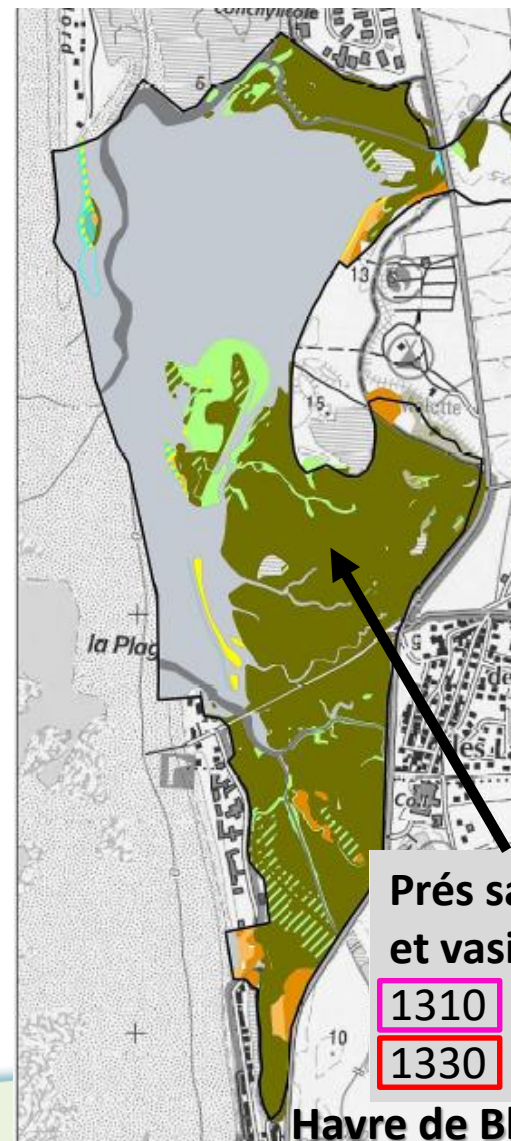
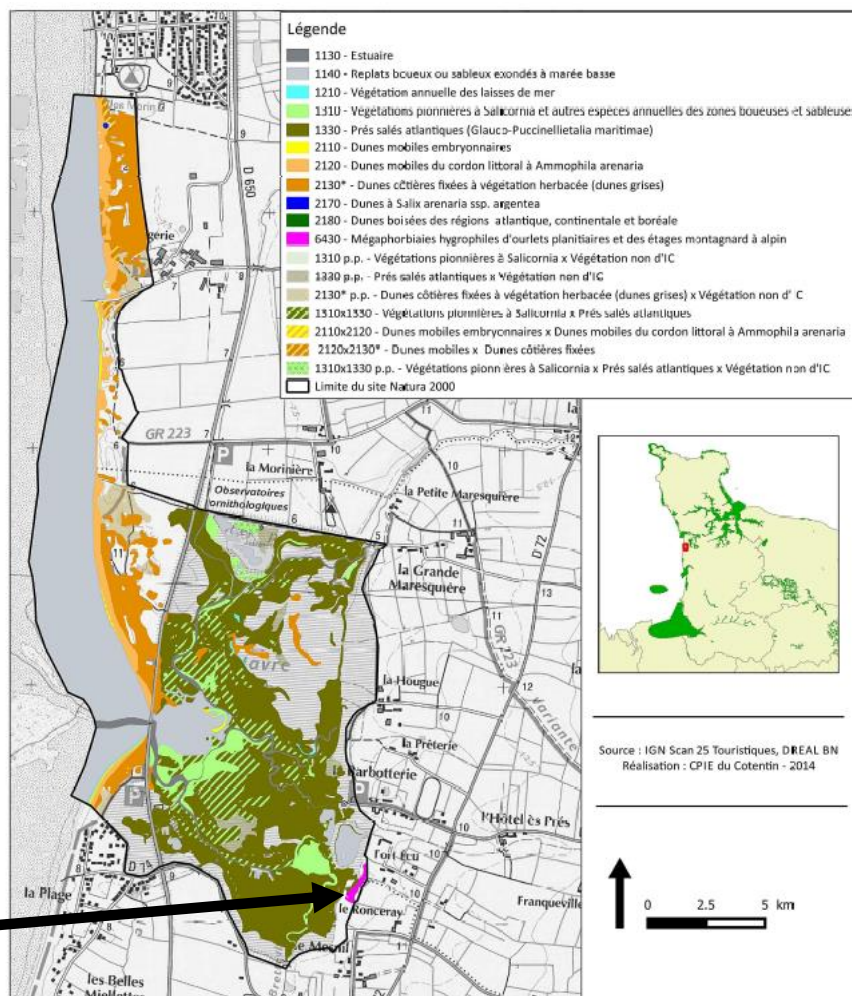
2.1 – Présentation de l'état des lieux du patrimoine naturel, des enjeux écologiques et des objectifs de conservation à long terme

14 habitats génériques d'intérêt communautaire

	Habitat	Niveau d'enjeu
Habitats marins	1110 Bancs de sable à faible couverture permanente d'eau marine	Secondaire
	1130 Estuaires	Fort
	1140 Replats boueux ou sableux exondés à marée basse	Fort
	1170 Récifs	Secondaire
Habitats côtiers et terrestres	1210 Végétation annuelle des laisses de mer	Moyen
	1310 Végétations pionnières à <i>Salicornia</i> et autres espèces annuelles des zones boueuses et sableuses	Moyen
	1330 Prés salés atlantiques	Fort
	2110 Dunes mobiles embryonnaires	Fort
	2120 Dunes mobiles du cordon littoral à <i>Ammophila arenaria</i>	Fort
	2130 Dunes côtières fixées à végétation herbacée	Fort
	2170 Dunes à <i>Salix arenaria</i> spp. <i>argentea</i>	Moyen
	2180 Dunes boisées des régions atlantique, continentale et boréale	Moyen
	2190 Dépressions humides intradunales	Fort
	6430 Mégaphorbiaies hygrophiles d'ourlets planitiaires et des étages montagnards à alpin	Moyen

2.1 – Présentation de l'état des lieux du patrimoine naturel, des enjeux écologiques et des objectifs de conservation à long terme

14 habitats génériques d'intérêt communautaire

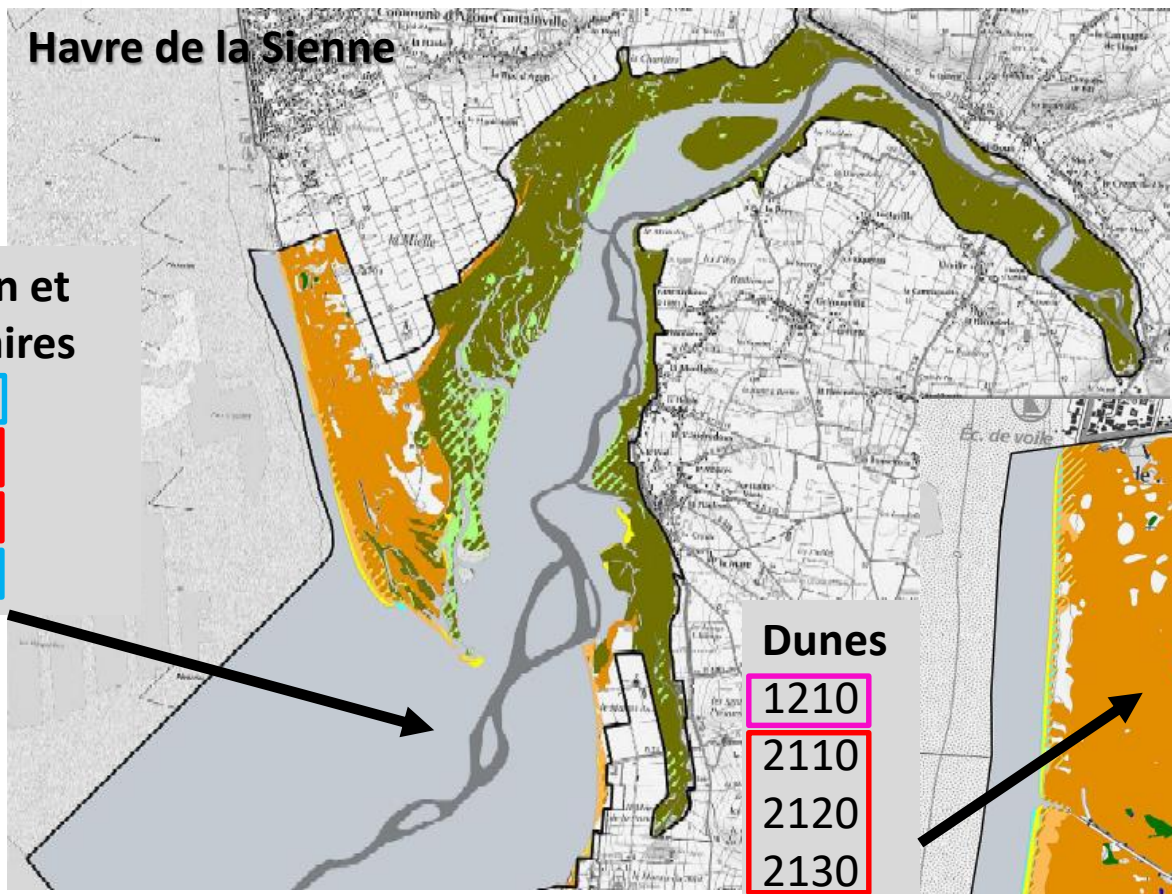


2.1 – Présentation de l'état des lieux du patrimoine naturel, des enjeux écologiques et des objectifs de conservation à long terme

14 habitats génériques d'intérêt communautaire



Havre de la Sienne



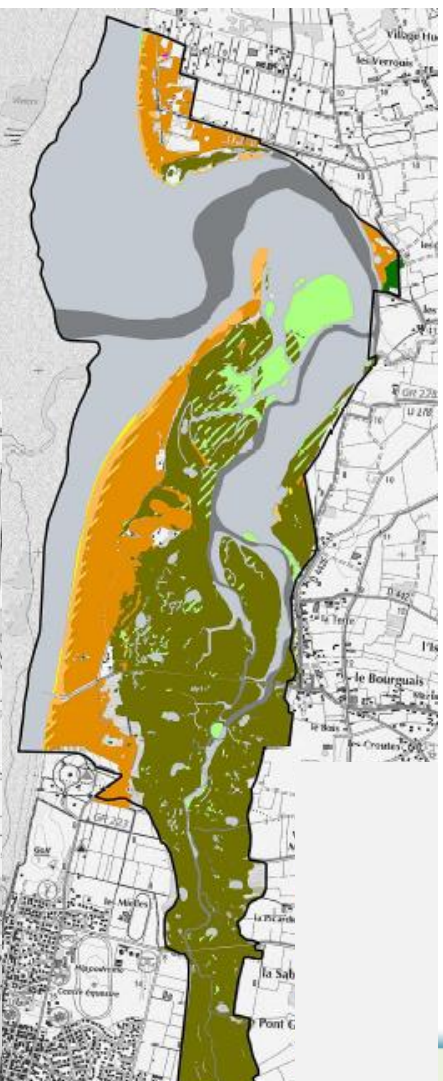
Estran et estuaires

- 1110
- 1130
- 1140
- 1170

Dunes

- 1210
- 2110
- 2120
- 2130
- 2170
- 2180
- 2190

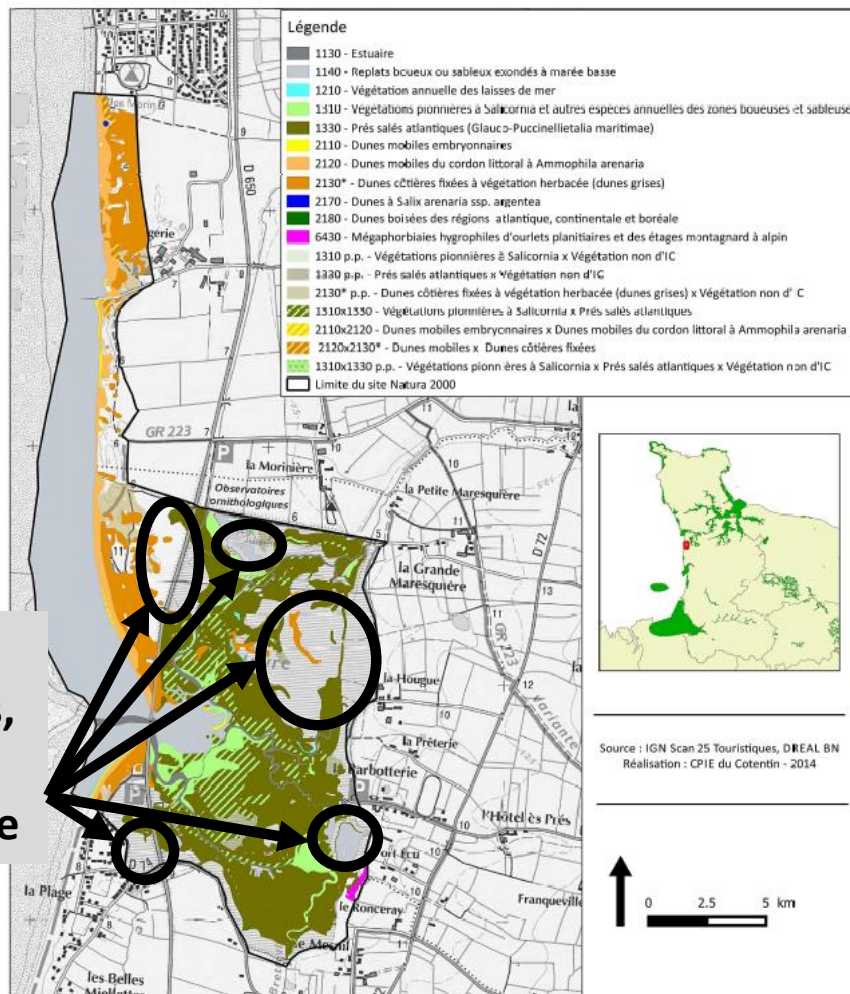
Dunes d'Annoville



Havre de la Vanlée

2.1 – Présentation de l'état des lieux du patrimoine naturel, des enjeux écologiques et des objectifs de conservation à long terme

14 habitats génériques d'intérêt communautaire



Habitats
continentalisés,
pas d'intérêt
communautaire

2.1 – Présentation de l'état des lieux du patrimoine naturel, des enjeux écologiques et des objectifs de conservation à long terme

Cas particulier du havre de Geffosses

Réduction de la largeur d'ouverture de 400 m à 8 m en 1972 :

- Sédimentation marine affaiblie
- Augmentation des sédiments fluviaux
- Végétalisation du havre
- Continentalisation par réduction du volume oscillant

Route touristique

Source : IGN remonter le temps

1947

2019

Source : F. Larrey, 2009

2.1 – Présentation de l'état des lieux du patrimoine naturel, des enjeux écologiques et des objectifs de conservation à long terme

Habitat 1130 – Estuaires



Source : OFB

Fonctionnalités fortes :

- Productivité phyto et zooplanctonique
- Nourricerie pour les poissons
- Zone d'alimentation des grands échassiers et anatidés
- Corridors pour les poissons amphihalins et estuariens (couloir migratoire et refuge)
- Zone d'alimentation des phoques

Surface : 170 ha soit 5% de la ZSC

1 habitat élémentaire

État de conservation	Moyen ? * (hétérogène selon les havres)
Niveau de l'enjeu	Fort

* : évaluation en l'état des connaissances



Source : OFB

2.1 – Présentation de l'état des lieux du patrimoine naturel, des enjeux écologiques et des objectifs de conservation à long terme

Habitat 1140 – Replats boueux ou sableux exondés à marée basse

Surface : 1782 ha soit 53% de la ZSC

3 habitats élémentaires

État de conservation	Mauvais ? * (hétérogène selon estrans internes aux havres / estrans côtiers)
Niveau de l'enjeu	Fort

* : évaluation en l'état des connaissances



Source : OFB

Fonctionnalités fortes :

- Zone de reproduction, de repos et d'alimentation pour le Phoque veau-marin
- Zone de reposoir et d'alimentation pour les oiseaux
- Zone de nidification pour le Gravelot à collier interrompu
- Zone d'échanges et de flux pour les poissons, en particulier pour les juvéniles



Source : OFB

2.1 – Présentation de l'état des lieux du patrimoine naturel, des enjeux écologiques et des objectifs de conservation à long terme

Habitat 1330 – Prés salés atlantiques



Source : F. Larrey, 2009

Surface : 719 ha soit 21% de la ZSC

5 habitats élémentaires

État de conservation	Moyen
Niveau de l'enjeu	Fort

Fonctionnalités fortes :

- Production primaire
- Accueil et ressource pour les oiseaux et les poissons résidents



Source : L. Leverger - SMLN

2.1 – Présentation de l'état des lieux du patrimoine naturel, des enjeux écologiques et des objectifs de conservation à long terme

Habitat 2130 – Dunes côtières fixées à végétations herbacées (dunes grises)

Surface : 275 ha soit 8% de la ZSC

2 habitats élémentaires

État de conservation	Moyen
Niveau de l'enjeu	Fort



Source : F. Larrey, 2009

Fonctionnalités fortes :

- Accueil des espèces végétales pionnières
- Nourriture et refuges ombragés pour invertébrés et oiseaux cavernicoles



Source : SMLN

2.1 – Présentation de l'état des lieux du patrimoine naturel, des enjeux écologiques et des objectifs de conservation à long terme

DIAGNOSTIC DU PATRIMOINE NATUREL

Les espèces d'intérêt communautaire



Source : ornithomedia.com, 2020

Michel Leroux

2.1 – Présentation de l'état des lieux du patrimoine naturel, des enjeux écologiques et des objectifs de conservation à long terme

Deux espèces de mammifères marins sur l'estran et les estuaires des havres de la Sienne et de la Vanlée



Source : F. Bargout, AVRIL

Phoque veau-marin



Source : C. Dupont, AVRIL

- Présence depuis moins d'une 10^{zaine} d'années
- Une 10^{zaine} d'individus au reposoir
- En augmentation
- Échanges avec la Baie du Mont
- Chasse
- Repos
- Reproduction en 2022
- Suivis AVRIL-GMN

État de conservation	Excellent
Niveau de l'enjeu	Fort

2.1 – Présentation de l'état des lieux du patrimoine naturel, des enjeux écologiques et des objectifs de conservation à long terme

Quatre espèces de chauves-souris dans les dunes, les petits boisements et les prairies



Source : Prié V., INPN

Barbastelle d'Europe



Source : Arthur L., INPN

Grand murin

- Alimentation
- Reproduction à proximité

Espèce	Barbastelle d'Europe	Grand murin
État de conservation	Inconnu	Inconnu
Niveau de l'enjeu	Moyen	Moyen

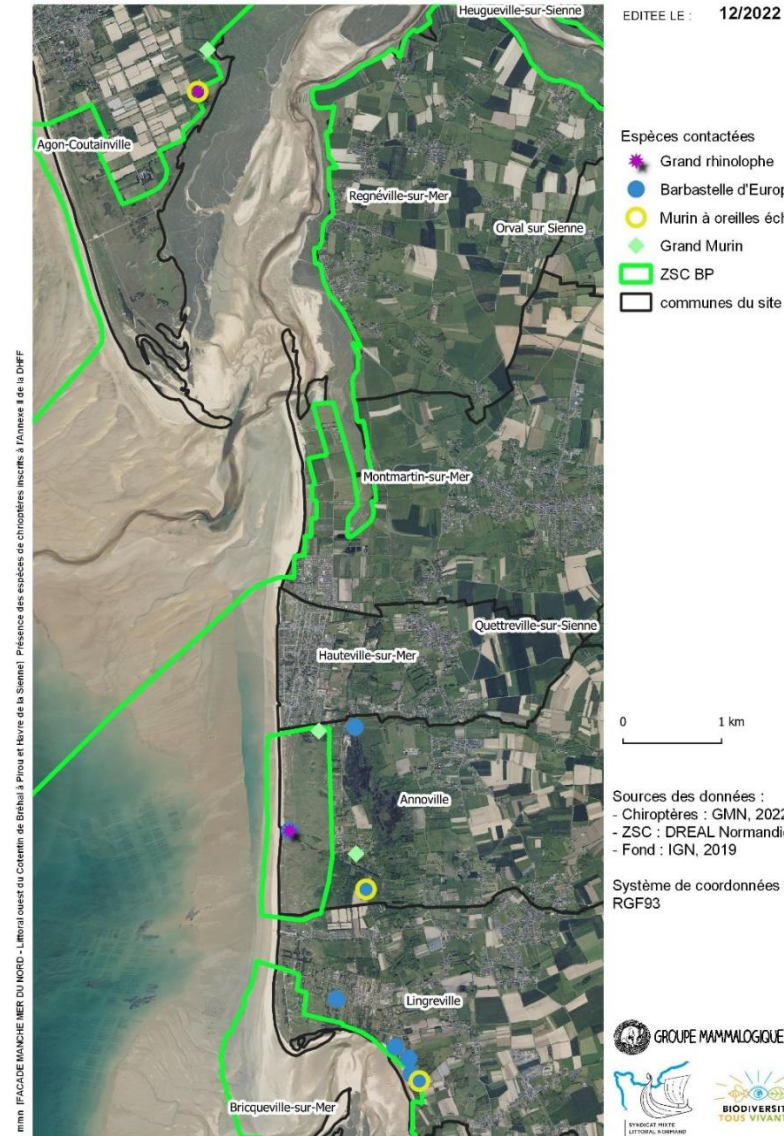
2.1 – Présentation de l'état des lieux du patrimoine naturel, des enjeux écologiques et des objectifs de conservation à long terme

Quatre espèces de chauves-souris dans les dunes, les petits boisements et les prairies



FACADE MANCHE MER DU NORD - Littoral ouest du Cotentin de Bréhal à Pirou et Havre de la Sienne

Présence des espèces de chiroptères inscrits à l'Annexe II de la DHFF dans et à proximité immédiate de la ZSC



2.1 – Présentation de l'état des lieux du patrimoine naturel, des enjeux écologiques et des objectifs de conservation à long terme

13 espèces d'oiseaux nicheurs



Source : Wrosa S., INPN

Gravelot à collier interrompu

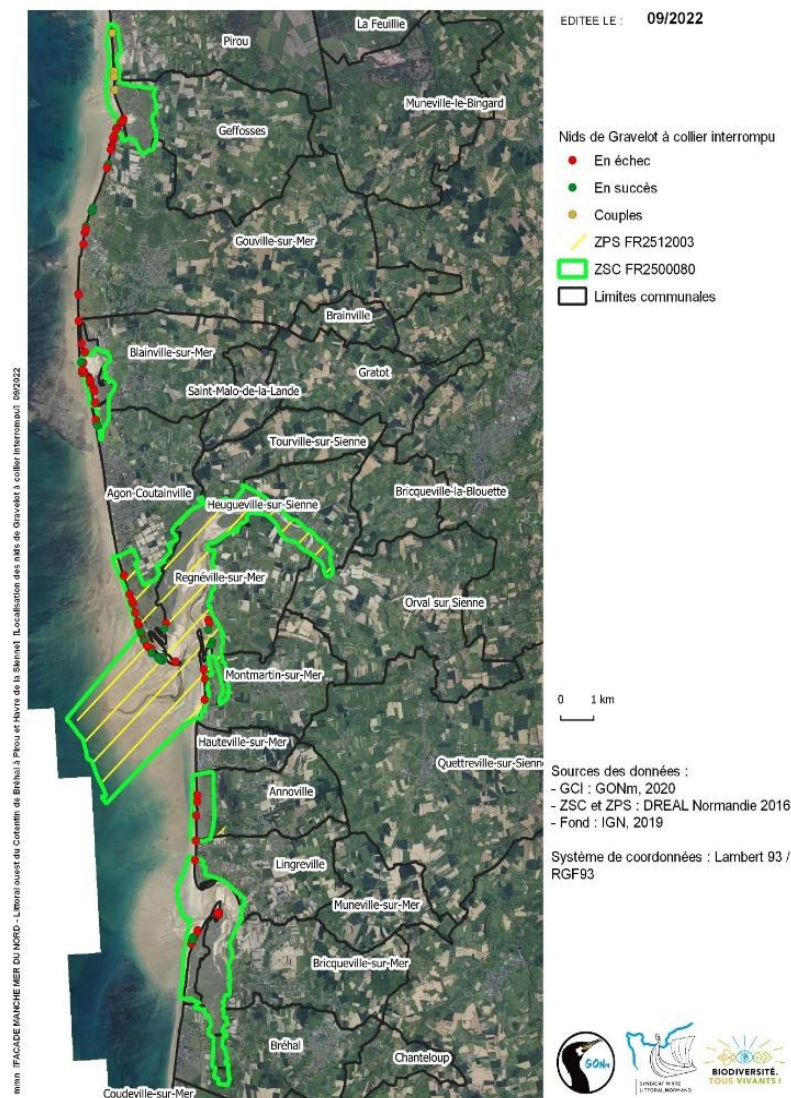
- Alimentation
- Reproduction en haut d'estran et dans les dunes
- État de conservation : présence significative

Espèce	Niveau de l'enjeu
Gravelot à collier interrompu	Fort
Huïtrier-pie	Moyen
Héron garde-boeuf	Moyen
Aigrette garzette	Moyen
Grande aigrette	Moyen



FACADE MANCHE MER DU NORD - Littoral ouest du Cotentin de Bréhal à Pirou et Havre de la Sienne

Localisation des nids de Gravelot à collier interrompu



2.1 – Présentation de l'état des lieux du patrimoine naturel, des enjeux écologiques et des objectifs de conservation à long terme

66 espèces d'oiseaux hivernants et migrateurs



Source : GONm

**Bernache cravant
à ventre clair**



Source : Wroza S., INPN

Huîtrier-pie



Source : Wroza S., INPN

**Bécasseau
sanderling**

- Alimentation et repos sur les prés salés et sur l'estran

Espèce	État de conservation
Bernache cravant à ventre clair	Excellent
Huîtrier-pie	Bon
Bécasseau sanderling	Bon

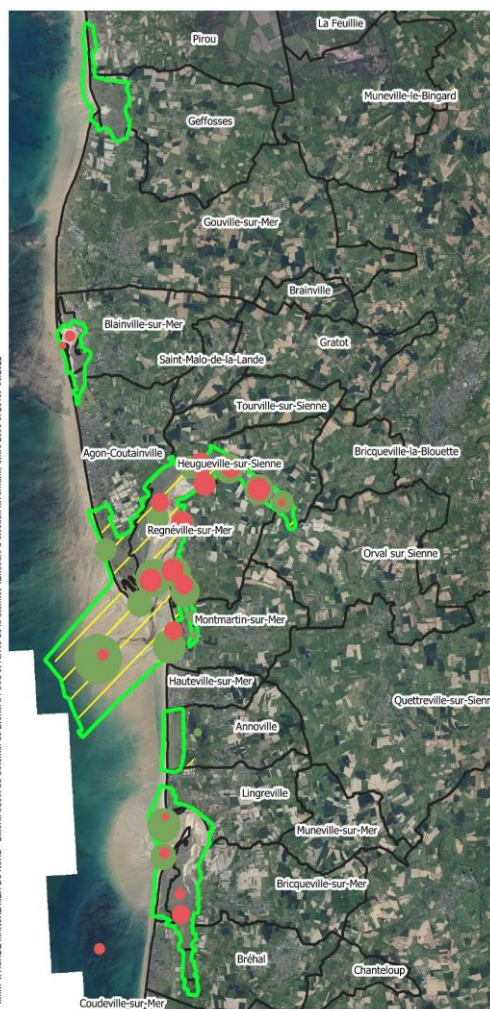
Espèce	Niveau de l'enjeu
Eider à duvet	Fort
Goéland cendré	Fort
Bernache cravant à ventre clair	Fort
Huîtrier-pie	Fort
Macreuse noire	Fort
Bernache cravant	Fort
Bécasseau sanderling	Fort
Barge rousse	Fort
Pluvier argenté	Fort

2.1 – Présentation de l'état des lieux du patrimoine naturel, des enjeux écologiques et des objectifs de conservation à long terme

66 espèces d'oiseaux hivernants et migrateurs

Effectifs d'oiseaux hivernants entre 2009 et 2019

Effectifs d'oiseaux migrateurs entre 2009 et 2019



Effectifs maximums de Bernache cravant à ventre clair en hiver

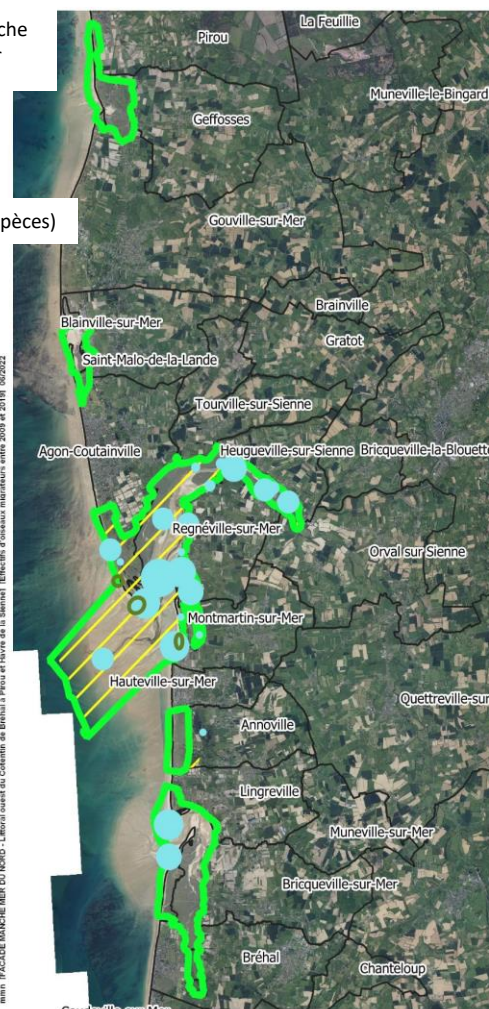
- 0-100
- 100-500
- 500-1000
- 1000-1300

Effectifs hivernants (autres espèces)

- 400-500
- 1000-2000
- 2000-3000
- 3000-4000
- 4000-5000
- 5000-6000
- 9000-10000
- ZPS FR2512003
- ZSC FR2500080
- Limites communales

Sources des données :
 - Effectifs hivernants : GONm, 2020
 - ZSC et ZPS : DREAL Normandie 2016
 - Fond : IGN, 2019

Système de coordonnées : Lambert 93 / RGF93



Zones utilisées par le Gravelot à collier interrompu en période de migration postnuptiale sur la ZPS

Effectifs migrateurs

- 100-200
- 200-300
- 300-400
- 600-700
- 1000-2000
- 2000-3000
- 3000-4000
- 5000-6000
- ZPS FR2512003
- ZSC FR2500080
- Limites communales

Sources des données :
 - Effectifs migrateurs : GONm, 2020
 - ZSC et ZPS : DREAL Normandie 2016
 - Fond : IGN, 2019

Système de coordonnées : Lambert 93 / RGF93



2.1 – Présentation de l'état des lieux du patrimoine naturel, des enjeux écologiques et des objectifs de conservation à long terme

Une espèce d'amphibien dans les mares dunaires et prairiales



Source : Ledoré Y., INPN

Triton crêté

- Mosaique de milieux favorables à sa reproduction sur la ZSC
- Reproduction à proximité (ENS de Regnéville)
- Régression des effectifs depuis 1990



FACADE MANCHE MER DU NORD - Littoral ouest du Cotentin de Bréhal à Pirou et Havre de la Sienne
Localisation du Triton crêté dans et à proximité de la ZSC

EDITEE LE : 06/2022

Mairie - FACADE MANCHE MER DU NORD - Littoral ouest du Cotentin de Bréhal à Pirou et Havre de la Sienne - Localisation du Triton crêté dans et à proximité de la ZSC 06/2022



Mares accueillant le Triton crêté
● Nombre d'individus de Triton crêté
■ ZSC FR2500080
□ Limites communales

0 1 km

Sources des données :
- Mares : CEN Normandie et AVRIL, 2021
- OBHEN, CPIE du Cotentin et SyMEL, 2022
- ZSC : DREAL Normandie 2016
- Fond : IGN, 2019

Système de coordonnées : Lambert 93 / RGF93



État de conservation	Bon ? (données anciennes et espèce en régression en région)
Niveau de l'enjeu	Fort

2.1 – Présentation de l'état des lieux du patrimoine naturel, des enjeux écologiques et des objectifs de conservation à long terme

Quatre espèces de poissons amphihalins fréquentant les havres



Source : FDAAPPMA 50

Lamproie marine



Source : Photo FDAAPPMA 50

Saumon atlantique



Source : Lasne E., INPN

Lamproie de rivière



Source : INPN

Grande alose

→ Passage

Espèce	État de conservation	Niveau de l'enjeu
Lamproie marine	Valeur significative	Fort
Saumon atlantique	Bon	Fort
Lamproie de rivière	Valeur significative	Moyen
Grande alose	Valeur significative	Moyen

2.1 – Présentation de l'état des lieux du patrimoine naturel, des enjeux écologiques et des objectifs de conservation à long terme

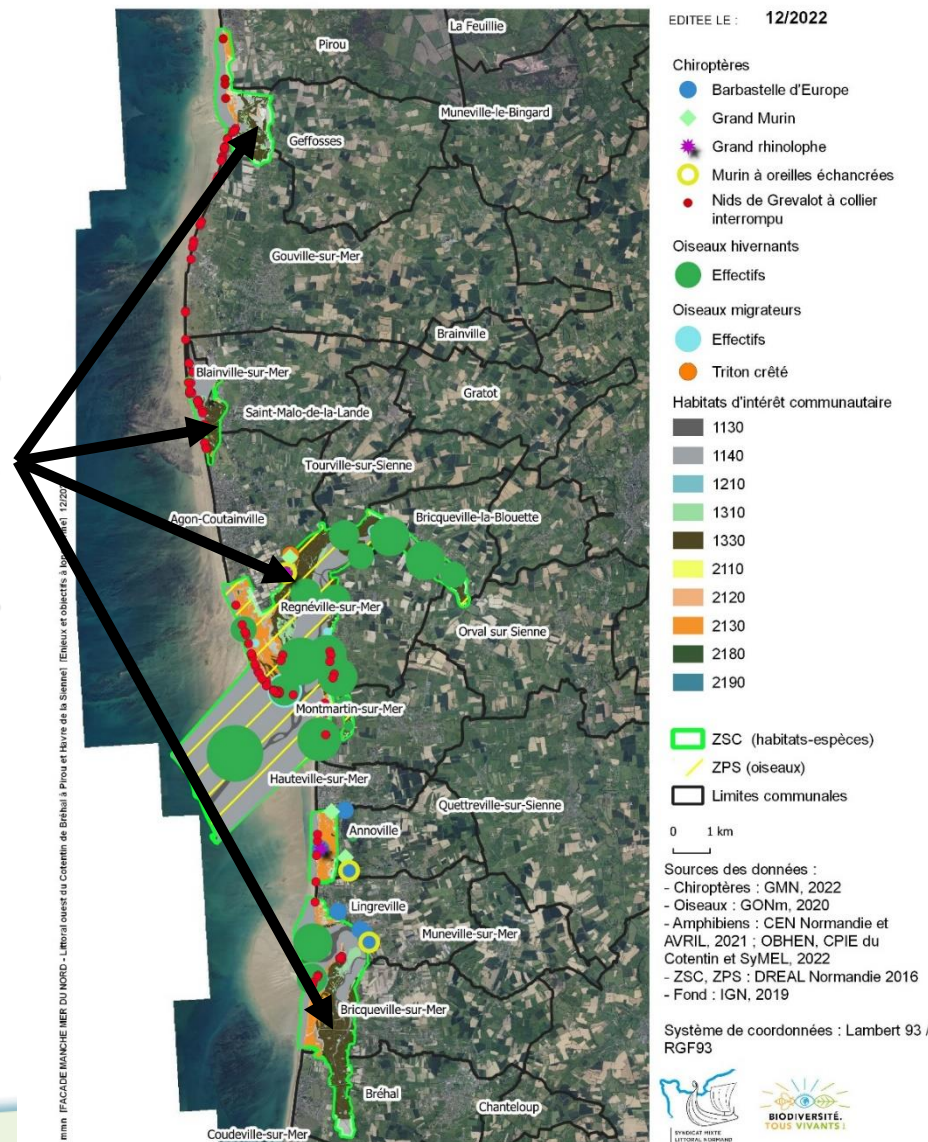
Les enjeux et les objectifs à long terme

Prés salés → Maintenir et restaurer le bon état de conservation des prés salés existants pour assurer leurs fonctionnalités et permettre leur développement



FACADE MANCHE MER DU NORD - Littoral ouest du Cotentin de Bréhal à Pirou et Havre de la Sienne

Enjeux et objectifs à long terme



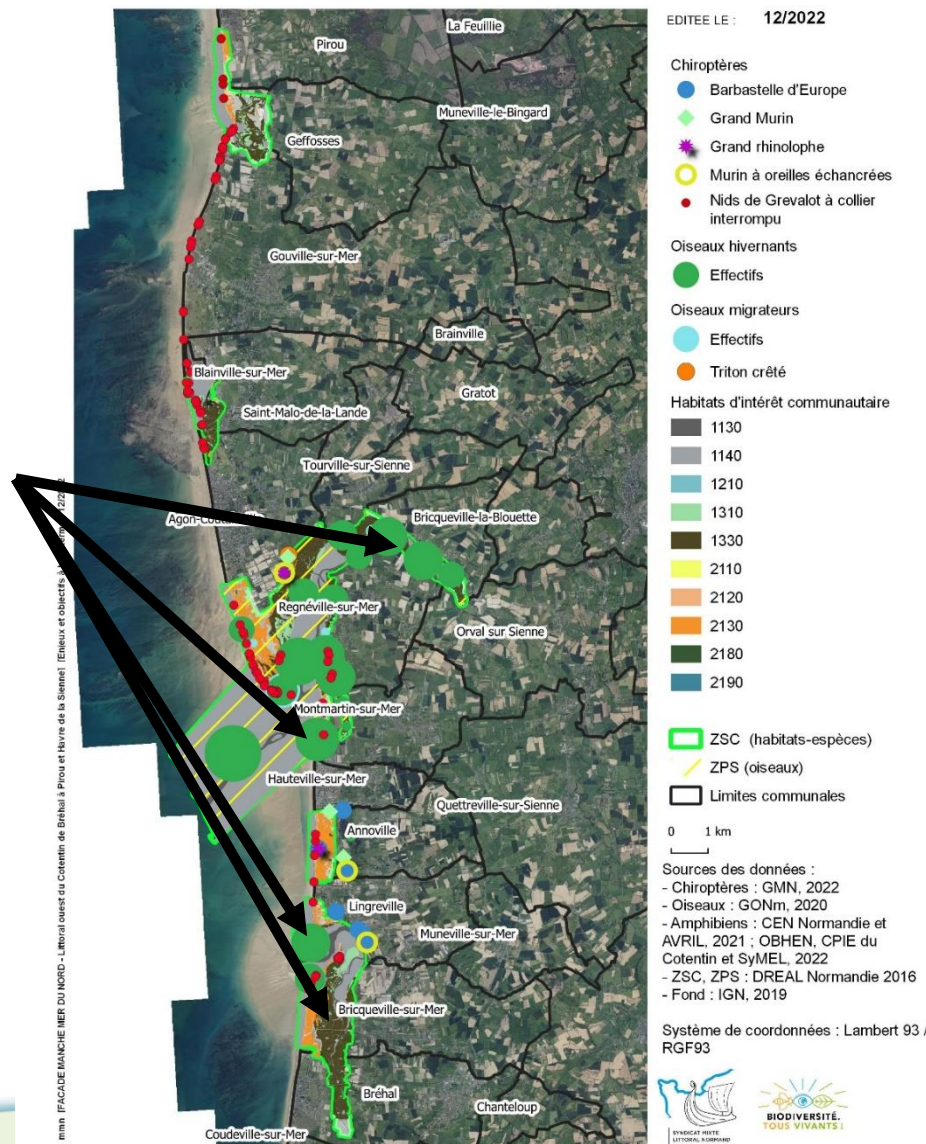
2.1 – Présentation de l'état des lieux du patrimoine naturel, des enjeux écologiques et des objectifs de conservation à long terme

Les enjeux et les objectifs à long terme

Zone d'alimentation hivernale →
Conserver l'attrait des zones d'alimentation hivernale pour la Bernache cravant à ventre clair et les autres espèces d'oiseaux à enjeu affiliés aux prés salés et à l'estran



FACADE MANCHE MER DU NORD - Littoral ouest du Cotentin de Bréhal à Pirou et Havre de la Sienne
Enjeux et objectifs à long terme



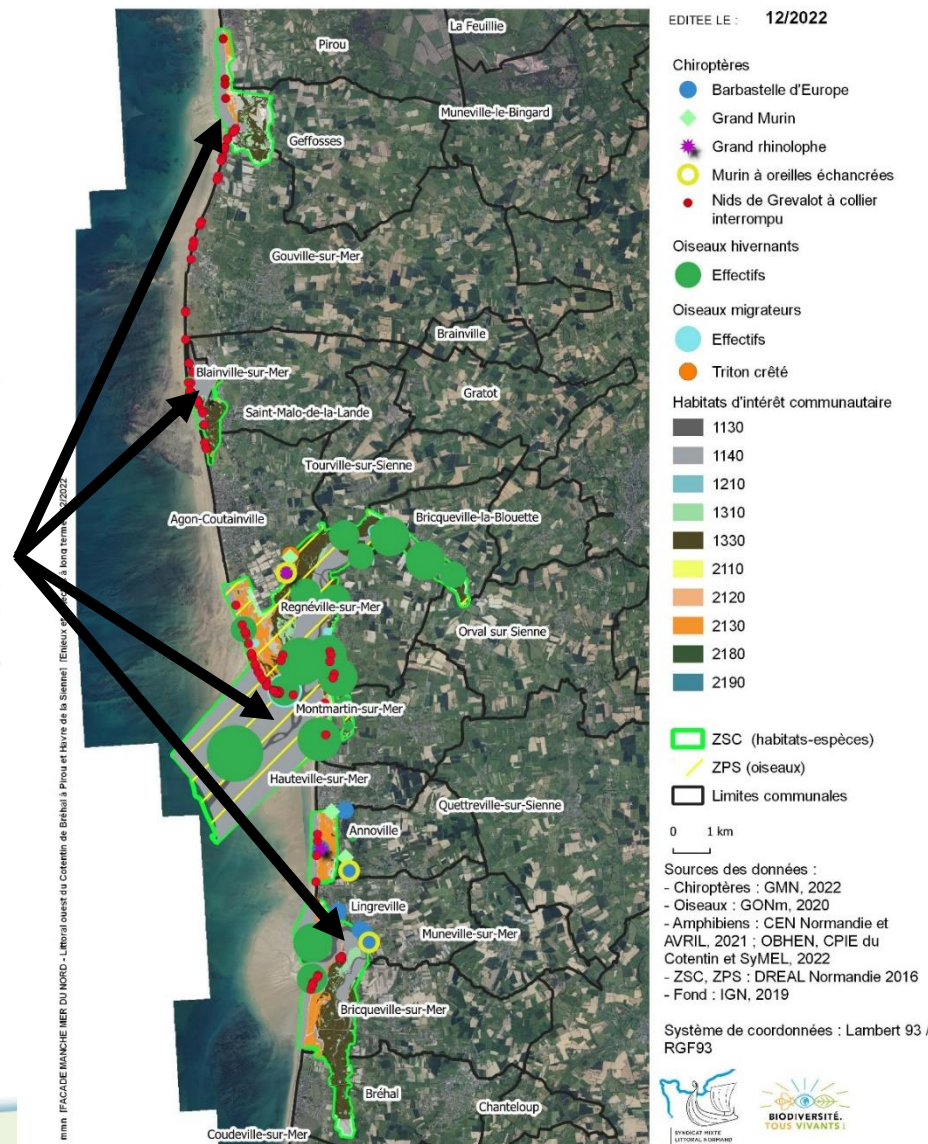
2.1 – Présentation de l'état des lieux du patrimoine naturel, des enjeux écologiques et des objectifs de conservation à long terme

Les enjeux et les objectifs à long terme

Milieux estuariens → Conserver et restaurer les potentialités d'accueil des milieux estuariens pour les oiseaux hivernants et migrateurs et les mammifères marins et améliorer la continuité écologique, notamment pour les poissons amphihalins



FACADE MANCHE MER DU NORD - Littoral ouest du Cotentin de Bréhal à Pirou et Havre de la Sienne
Enjeux et objectifs à long terme



2.1 – Présentation de l'état des lieux du patrimoine naturel, des enjeux écologiques et des objectifs de conservation à long terme

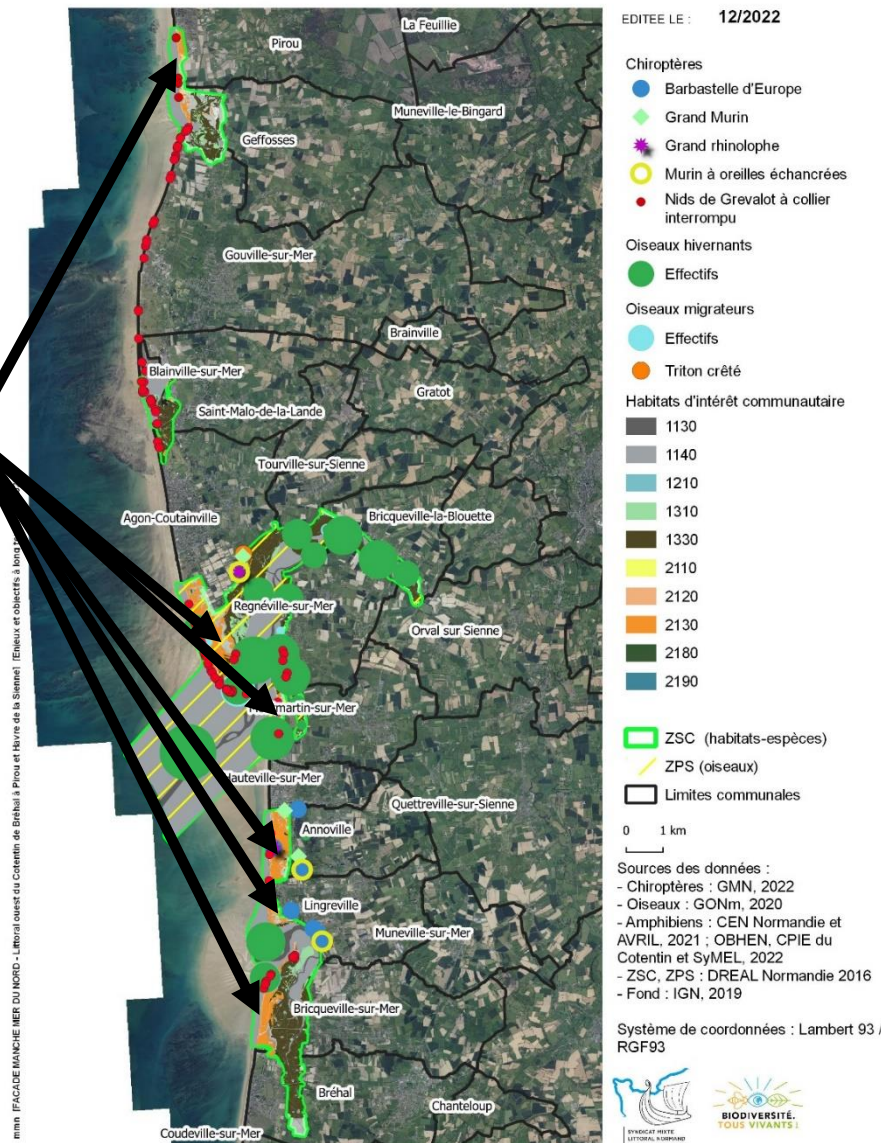
Les enjeux et les objectifs à long terme

Milieux dunaires → Améliorer l'état de conservation des habitats dunaires favorables à la présence de diverses espèces



FACADE MANCHE MER DU NORD - Littoral ouest du Cotentin de Bréhal à Pirou et Havre de la Sienne

Enjeux et objectifs à long terme





Source : Lassau M. / OFB

TEMPS D'ÉCHANGES

2.2 – Présentation de l'état des lieux des usages

DIAGNOSTIC DES USAGES



Source : Leverger L., SMLN, 2020

2.2 – Présentation de l'état des lieux des usages

Agriculture et aquaculture



Source : Leverger L., SMLN

Entre Anneville-sur-Mer et Donville-les-bains :
416 ha d'élevage et de dépôt d'huîtres et 204
km de bouchots

Havres de la Sienne et de la Vanlée :

- 1 association pastorale
- 28 éleveurs
- 610 ha de prés salés pâturés
- 332 UGB ovins
- 11 UGB bovins

Havre de Geffosses :

- Gestionnaire = fédération de chasse
- 60 ha pâturés
- 10,5 UGB ovins

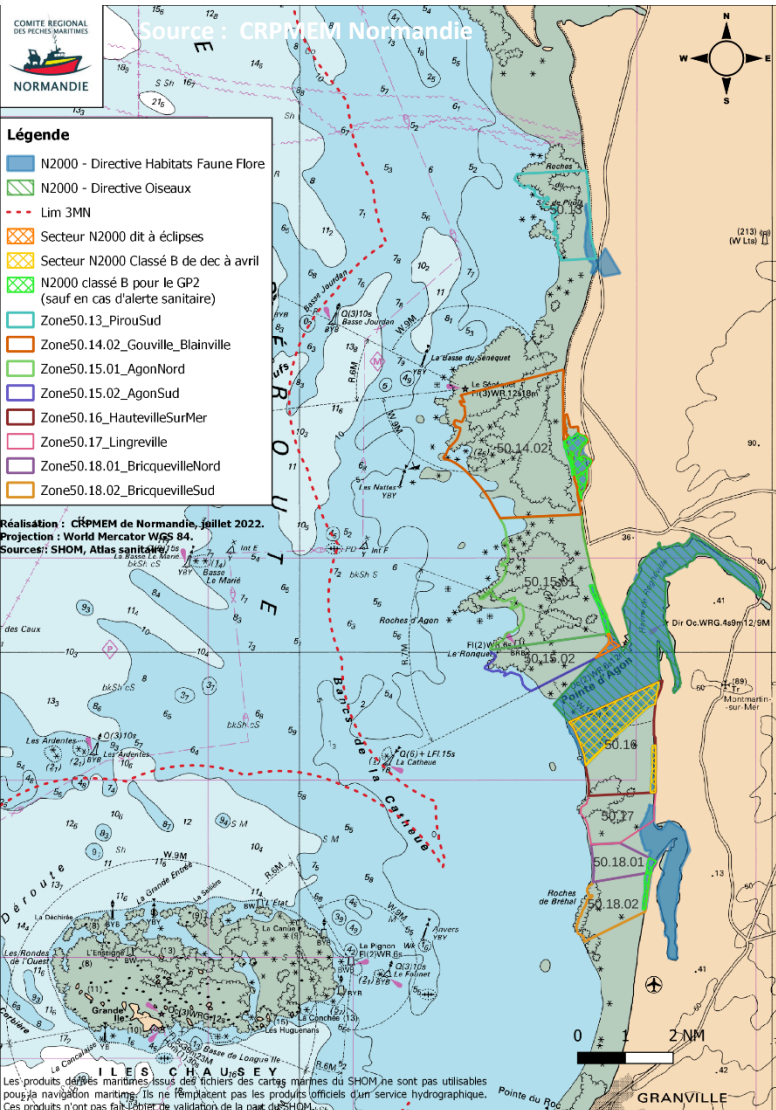


Conchyliculture :
sur l'estran et hors site Natura 2000

Source : F. Larrey, 2009

2.2 – Présentation de l'état des lieux des usages

Pêche professionnelle



Aucune activité de **pêche maritime embarquée**

Pêche à pied professionnelle :

- Palourdes essentiellement
- 30^{taine} de pêcheurs professionnels
- Gisements ouverts toute l'année sous couvert d'une qualité sanitaire suffisante
- Réglementée (taille, engin, quota, zone)
- **Anecdotique** sur les sites Natura 2000

2.2 – Présentation de l'état des lieux des usages

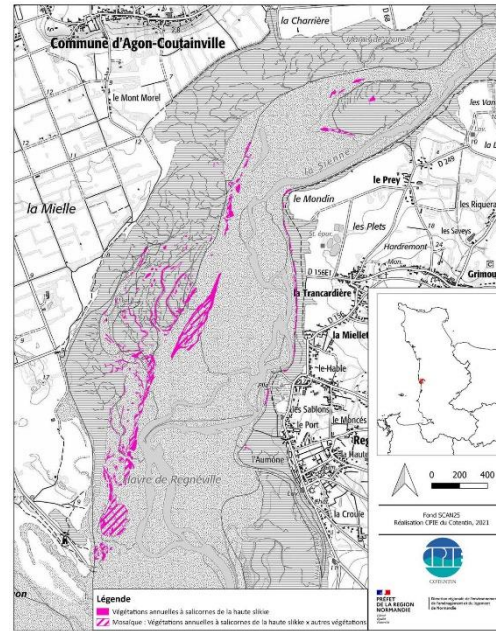
Cueillette professionnelle



Source : CPIE du Cotentin

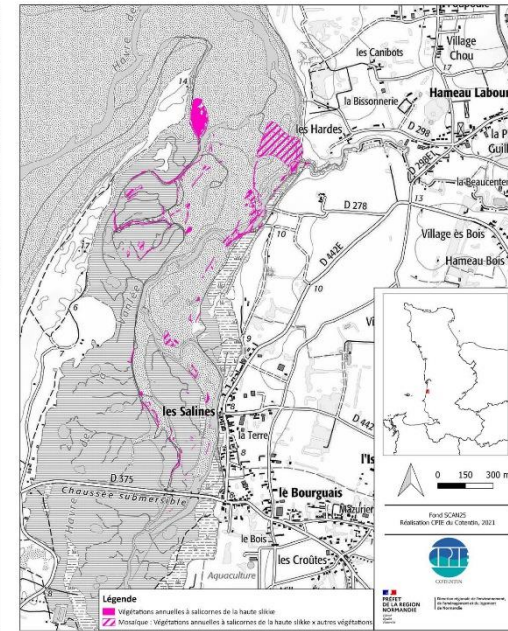
Suivi des végétations annuelles à salicornes de la haute slikke - 2021

Carte 7 : Végétations annuelles à salicornes de la haute slikke
Havre de la Sienne



Suivi des végétations annuelles à salicornes de la haute slikke - 2021

Carte 9 : Végétations annuelles à salicornes de la haute slikke
Havre de la Vanlée



- Salicornes annuelles
- 20^{taine} de cueilleurs professionnels
- Principalement dans les havres de la Sienne et de la Vanlée
- Suivi annuel
- Déjà règlementée (hauteur, outil, quota, zone, système de jachère)

2.2 – Présentation de l'état des lieux des usages

Pêche de loisir



Source : Attitude Manche

- Espèces recherchées : palourdes, coques, moules et praires
- Pratique réglementée
- Pas de pêche embarquée et pêche à pied anecdotique dans le site Natura 2000
- 1 réserve scientifique à la Pointe d'Agon
- La sensibilisation améliore la conformité des paniers
- Zones de stationnement et accès à l'estran dans les sites Natura 2000

2.2 – Présentation de l'état des lieux des usages

Usage cynégétique

Chasse dans les dunes

- 5 associations locales
- Petit et grand gibier
- Chasse à tir et furetage



Chasse sur le domaine public maritime

- 1 association de chasse maritime
- Gibier d'eau
- Gabions, hutteaux, à la volée, à la botte

Une réserve de chasse maritime à Geffosses

- gérée par la FDC50



2.2 – Présentation de l'état des lieux des usages

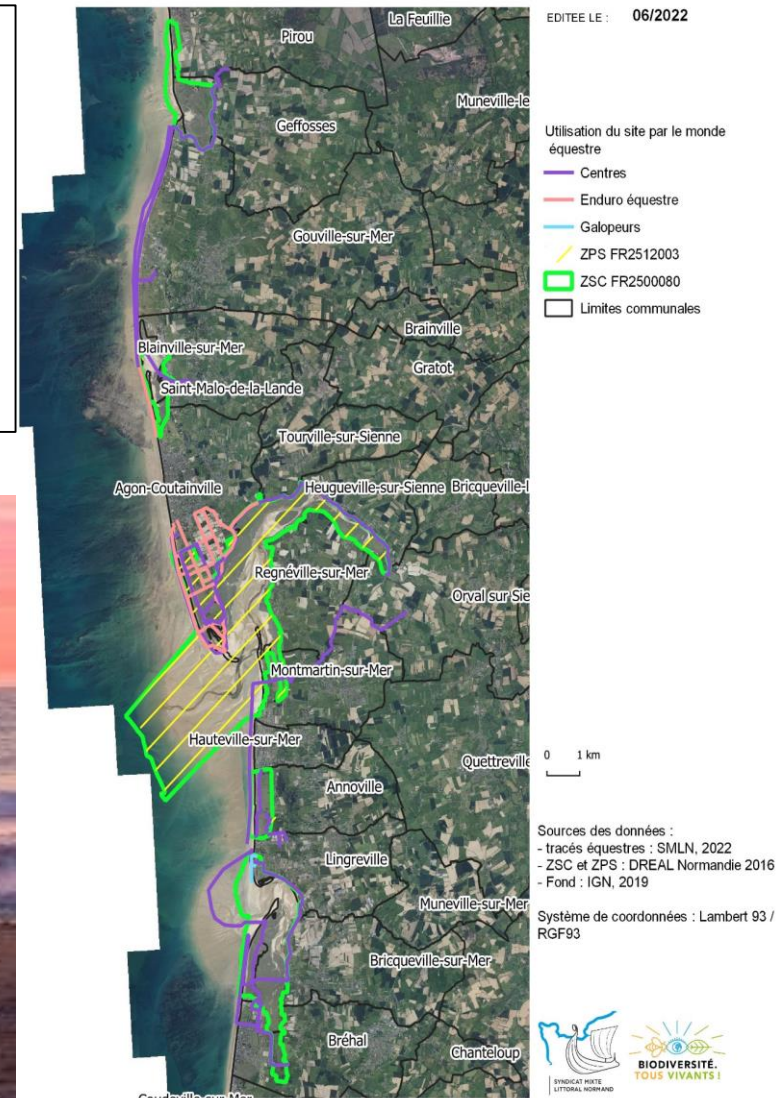
Activité équestre

- Une dizaine de centres équestres
- Des écuries professionnelles
- Des particuliers
- 1 course : enduro équestre des sables
- Sur les sentiers dans les dunes et sur le haut d'estran (sable humide)



FAÇADE MANCHE MER DU NORD - Littoral ouest du Cotentin de Bréhal à Pirou et Havre de la Sienne

Activité équestre



Source : Centre équestre d'Agon

2.2 – Présentation de l'état des lieux des usages

Activité nautique

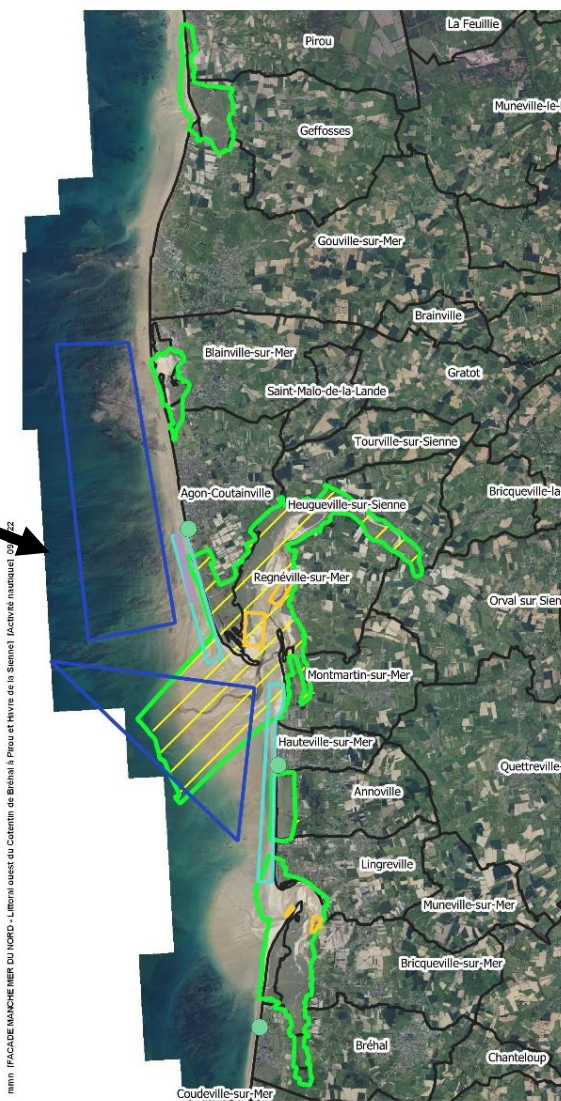
- 3 centres nautiques fréquentant les havres et l'estran des sites Natura 2000
- Des pratiques libres et encadrées
- 3 zones de mouillages avec des aménagements terrestres



FACADE MANCHE MER DU NORD - Littoral ouest du Cotentin de Bréhal à Pirou et Havre de la Sienna

Activité nautique

EDITEE LE : 09/2022



Activités et ZMEL

- ZMEL
- Zones de navigation des centres nautiques
- Char à voile
- Longe côte
- Centres nautiques
- ZPS FR2512003
- ZSC FR2500080
- Limites communales

0 1 km

Sources des données :
- Activités, ZMEL et centres nautiques : SMLN, 2022
- ZSC et ZPS : DREAL Normandie 2016
- Fond : IGN, 2019

Système de coordonnées : Lambert 93 / RGF93



2.2 – Présentation de l'état des lieux des usages

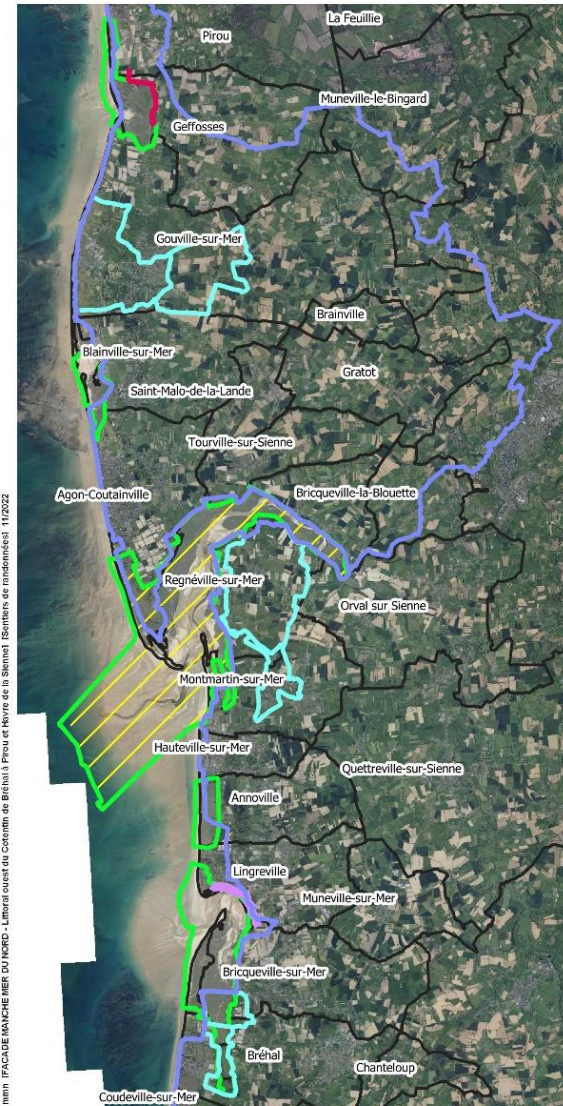
Tourisme

- Fréquentation forte et en augmentation des dunes et des plages
- GR223 de Carentan au Mont Saint-Michel
- Manifestations sportives (Venez décrocher la dune, Enduro pédestre des sables...)
- Manifestations culturelles (Chauffer dans la noirceur...)
- Location de vélos
- Observations naturalistes



FACADE MANCHE MER DU NORD - Littoral ouest du Cotentin de Bréhal à Pirou et Havre de la Sienne

Sentiers de randonnées



EDITEE LE : 11/2022

GR et PR gérés par le Comité Départemental de Radonée Pedestre

— GR 223

— Itinéraires de promenade et de randonnées

Sentier du littoral

— Projet de Servitude de Passage des Piétons le long du Littoral

— Sentier découverte de Geffosses

— ZPS FR2512003

— ZSC FR2500080

0 1 km

Sources des données :

- GR et PR : FFR de la Manche, 2022

- SPPL : DDTM 50, 2022

- sentier découverte de Geffosses :

COCM, 2022

- ZSC et ZPS : DREAL Normandie 2016

- Fond : IGN, 2019

Système de coordonnées : Lambert 93 / RGF93



2.2 – Présentation de l'état des lieux des usages

Gestion du trait de côte

Travaux de lutte contre l'érosion,
exemples : Blainville et Montmartin



Projet partenarial d'aménagement
sur Geffosses





Source : Lassau M. / OFB

TEMPS D'ÉCHANGES



ORDRE du JOUR

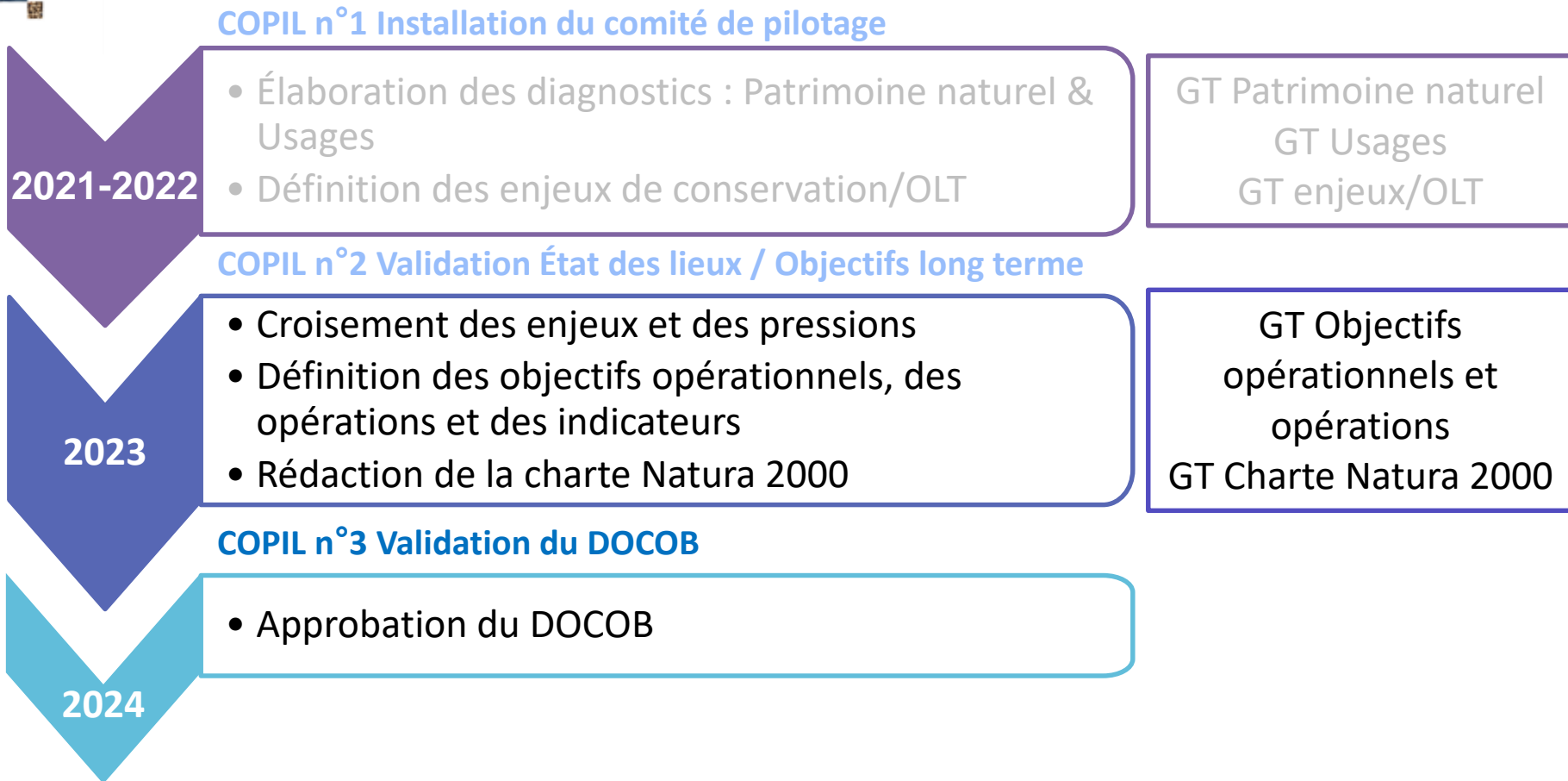
1. Accueil des participants (*Autorités administratives*)
2. Présentation de l'état des lieux du patrimoine naturel, des enjeux écologiques et des objectifs de conservation à long terme (*SMLN, OFB*) et présentation de l'état des lieux des usages (*SMLN, CRPMEM Normandie*)
3. Proposition de validation de l'état des lieux du document d'objectifs, des enjeux écologiques et des objectifs de conservation à long terme (*Autorités administratives*)
4. Présentation du programme de travail pour l'année 2023 (*DREAL Normandie*)
5. Questions diverses



ORDRE du JOUR

1. Accueil des participants (*Autorités administratives*)
2. Présentation de l'état des lieux du patrimoine naturel, des enjeux écologiques et des objectifs de conservation à long terme (*SMLN, OFB*) et présentation de l'état des lieux des usages (*SMLN, CRPMEM Normandie*)
3. Proposition de validation de l'état des lieux du document d'objectifs, des enjeux écologiques et des objectifs de conservation à long terme (*Autorités administratives*)
4. **Présentation du programme de travail pour l'année 2023**
(*DREAL Normandie*)
5. Questions diverses

4 – Présentation du programme de travail pour l'année 2023



GT Objectifs opérationnels et opérations (prés salés, zone d'alimentation hivernale, milieux estuariens, milieux dunaires, fonctionnement, sensibilisation), GT Charte Natura 2000, bilatérales scientifiques (indicateurs, connaissances)

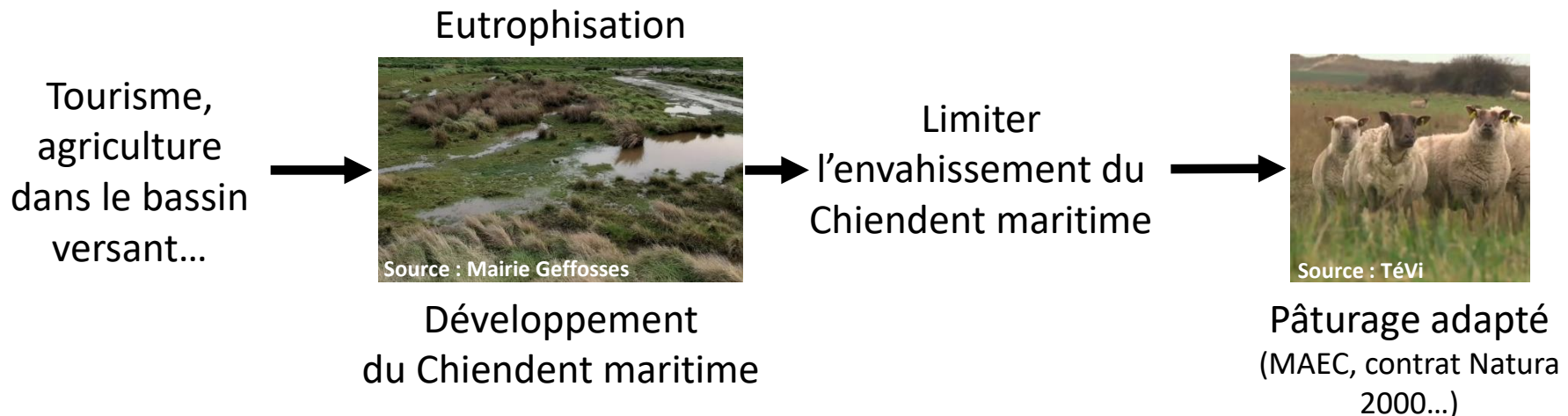
Nombre de GT adapté aux besoins au cours de l'élaboration du DocOb

4 – Présentation du programme de travail pour l'année 2023

Suite de la démarche d'élaboration du DOCOB



Exemple sur l'enjeu « prés salés » :





ORDRE du JOUR

1. Accueil des participants (*Autorités administratives*)
2. Présentation de l'état des lieux du patrimoine naturel, des enjeux écologiques et des objectifs de conservation à long terme (*SMLN, OFB*) et présentation de l'état des lieux des usages (*SMLN, CRPMEM Normandie*)
3. Proposition de validation de l'état des lieux du document d'objectifs, des enjeux écologiques et des objectifs de conservation à long terme (*Autorités administratives*)
4. Présentation du programme de travail pour l'année 2023 (*DREAL Normandie*)
5. Questions diverses

5- Questions diverses

Communication / Suivi de la démarche :

Site web existant pour les sites Natura 2000 normands pour lesquels le SMLN est opérateur :

<http://littoral-normand.n2000.fr/>

The screenshot shows the website interface for 'Natura 2000 Les sites littoraux normands'. At the top, there are logos for 'Conservatoire du littoral' and 'SMLN'. The main header features a landscape image with the text 'Natura 2000 Les sites littoraux normands'. Below this is a navigation bar with three buttons: 'Découvrir Natura 2000', 'Les sites littoraux normands', and 'Participer'. The left sidebar contains a menu with 'Les sites littoraux normands' and a list of sites: 'Conservatoire du littoral et Natura 2000', 'ZSC et ZPS Ile de Mont-Saint-Michel', 'ZSC et ZPS Cotentin', and 'ZSC Littoral Ouest du Cotentin de Bréhal à Piro'. The main content area displays the title 'ZSC Littoral Ouest du Cotentin de Bréhal à Piro' and a paragraph of text describing the site. A list of 15 communes is provided on the right side of the page.

Communes concernées (du sud au nord) :

1. Bréhal
2. Aubeville
3. L'Anceville
4. Anoville
5. Montcaumon sur Mer
6. Saint-Evroul-sur-Mer
7. Montchaun
8. Cailly
9. Houqueville sur-Mer
10. Tourville sur-Cotentin
11. Agon Coutances
12. Bréville sur-Mer
13. Azeville
14. Carbec
15. Piro

Communes de référence :

Conservatoire du littoral de la Cotentin et Piro (C.L.P.)



SYNDICAT MIXTE
LITTORAL NORMAND



Merci pour votre attention

Sources : de Massary J-C. / INPN, Guichard B. / OFB, Chuberre O., Dedieu K. / OFB

