

Natura 2000 en mer
FR2500080 « Littoral ouest du Cotentin de Bréhal
à Pirou » et FR2512003 « Havre de la Sienne »

Groupe de travail « havres »

Patrimoine naturel

Agon-Coutainville, le 9 mars 2022





Tour de table



ORDRE du JOUR

- 1. Nouvelle méthode d'élaboration des DOCOB**
- 2. Présentation des enjeux naturels**
- 3. Ateliers participatifs pour amender le diagnostic**
- 4. Concertation autour des sujets majeurs relevés dans les travaux de groupe**
- 5. Calendrier (prochaines étapes)**
- 6. Questions diverses**



ORDRE du JOUR

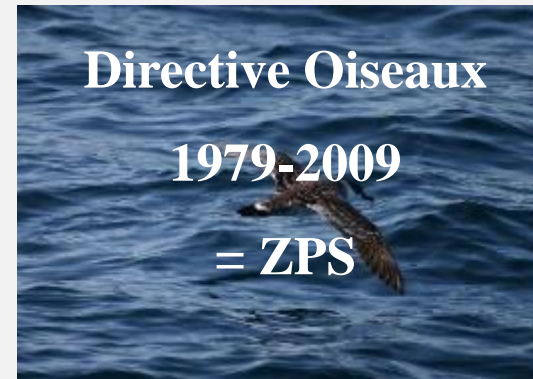
- 1. Nouvelle méthode d'élaboration des DOCOB**
2. Présentation des enjeux naturels
3. Ateliers participatifs pour amender le diagnostic
4. Concertation autour des sujets majeurs relevés dans les travaux de groupe
5. Calendrier (prochaines étapes)
6. Questions diverses

1 - Présentation de la nouvelle démarche d'élaboration du DOCOB

Réseau Natura 2000 : Assurer le maintien ou le rétablissement, dans un état de conservation favorable, des habitats naturels et des espèces de faune et de flore sauvages d'intérêt européen



+



ZSC = littoral ouest du Cotentin de Bréhal à Pirou

ZPS = Havre de la Sienne

Prise en compte des exigences économiques, sociales et culturelles, ainsi que des particularités locales et régionales, avec **obligation de résultats**

Un **DOCOB** commun ZSC + ZPS

Un **COPIL** pour le suivi de l'élaboration et de la mise en œuvre du DocOb

1 - Présentation de la nouvelle démarche d'élaboration du DOCOB

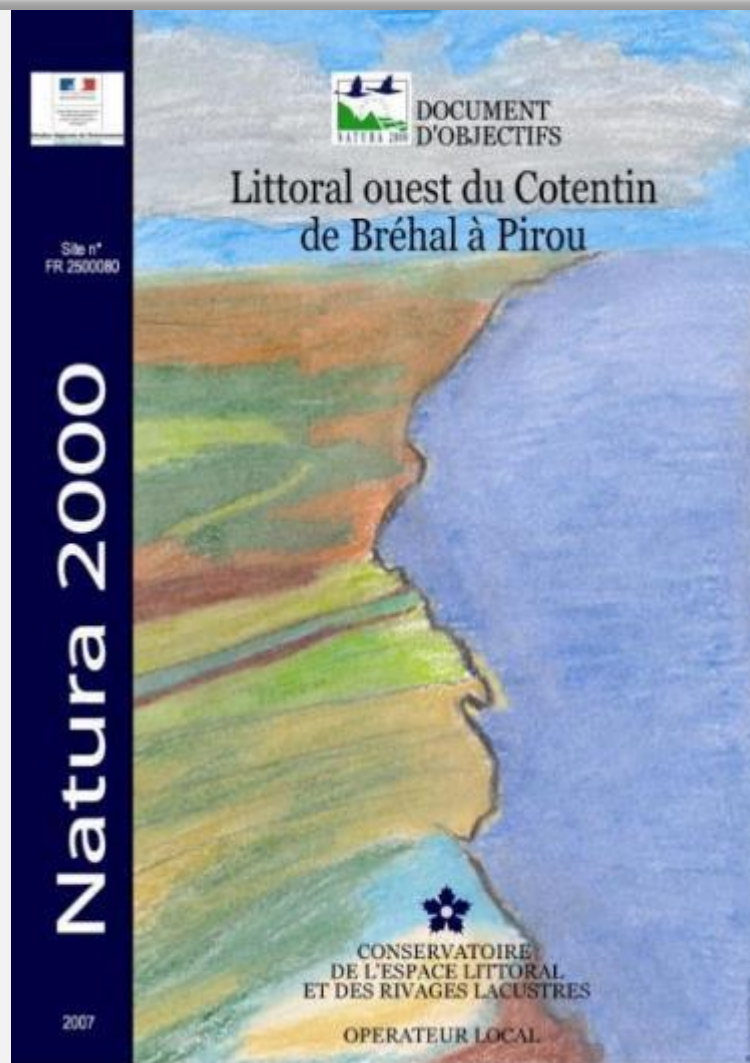
Ancien document

ZSC :

- DOCOB rédigé par le Syndicat Mixte Littoral Normand/Conservatoire du littoral pour le compte de l'État
- Validé en janvier 2008

ZPS :

- Le document d'objectifs n'a pas été initié



1 - Présentation de la nouvelle démarche d'élaboration du DOCOB



Document stratégique de référence

- vision à long terme
- programmation opérationnelle : court/moyen terme



Élaboration : **5 étapes clés**



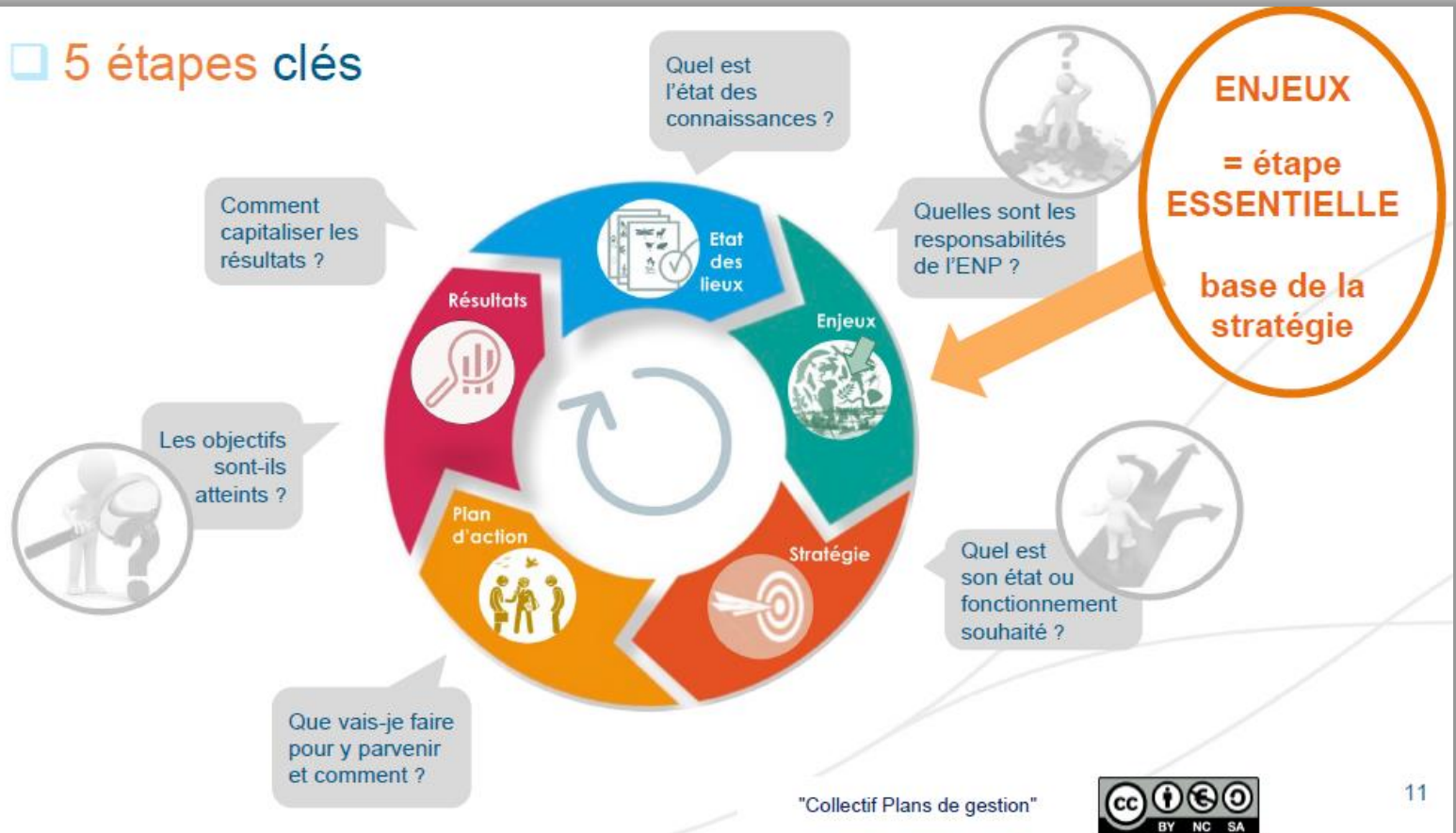
~~Centré sur les opérations de gestion~~

"Collectif Plans de gestion"



1 - Présentation de la nouvelle démarche d'élaboration du DOCOB

5 étapes clés

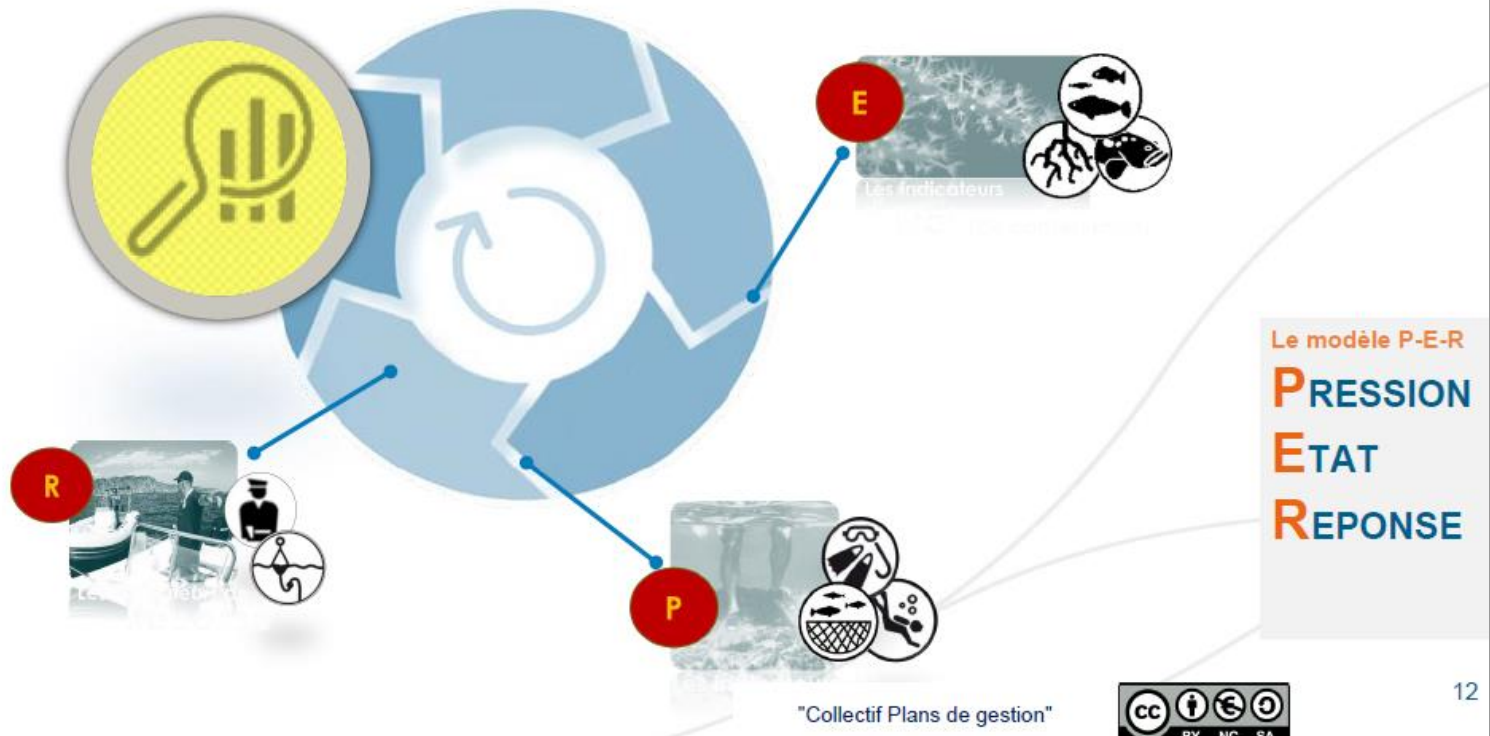


11

Enjeux du DOCOB = habitats et espèces d'intérêt communautaire ayant permis la désignation du site en ZSC et en ZPS

1 - Présentation de la nouvelle démarche d'élaboration du DOCOB

□ L'évaluation anticipée à toutes les étapes



1 - Présentation de la nouvelle démarche d'élaboration du DOCOB

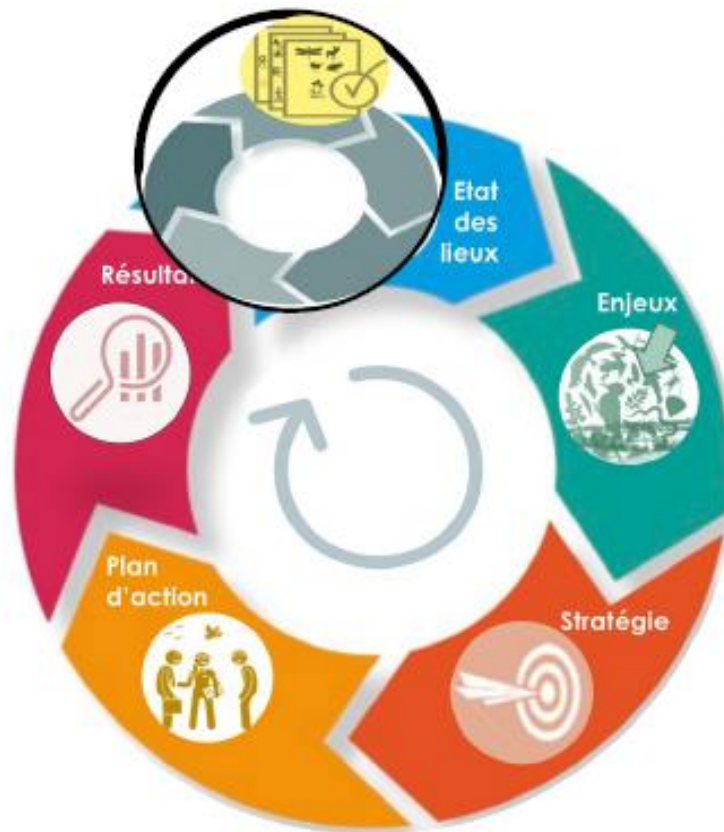


Un tableau d'arborescence

Répondre pas à pas aux questions du plan de gestion

ENJEU	ETAT DE L'ENJEU		VISION A LONG TERME					
	Etat actuel de l'enjeu		Objectifs à long terme	Niveau d'exigence	Indicateurs d'état	Métriques	Opérations (suivis scientifiques)	Indicateur de réponse (réalisation)
	Qu'est-ce qui est en jeu ?	Comment va l'enjeu ?	Où voulons-nous aller globalement...	... et plus précisément ?			Comment suivre la progression vers les OLT ?	
	INFLUENCES SUR L'ENJEU		STRATEGIE D'ACTION					
	Facteurs d'influence	Pressions à gérer	Objectifs opérationnels	Résultats attendus	Indicateurs de pression	Métriques	Opérations (mise en œuvre)	Indicateurs de réponse (réalisation)
	Qu'est ce qui peut modifier l'état de l'enjeux et quels sont les effets ?	Que devons-nous faire pour améliorer la situationet pour quels résultats ?			Comment suivre la progression vers les OO ?	Qu'allons-nous mettre en œuvre pour atteindre des résultats ?

1 - Présentation de la nouvelle démarche d'élaboration du DOCOB



Où en sommes-nous ?

Que constatons-nous ?

Que savons-nous
aujourd'hui du site ?

Quel est le contexte et la
situation du site
aujourd'hui ?

DIAGNOSTIC



ORDRE du JOUR

1. Nouvelle méthode d'élaboration des DOCOB
2. **Présentation des enjeux naturels**
3. Ateliers participatifs pour amender le diagnostic
4. Concertation autour des sujets majeurs relevés dans les travaux de groupe
5. Calendrier (prochaines étapes)
6. Questions diverses

2 - Présentation des enjeux naturels



ZSC et ZPS majoritairement marines




ZPS : Havre de la Sienne

Surface : **2167 ha**

ZSC : 5 entités le long de la côte ouest Cotentin

Surface : **3375 ha**



-  ZSC Littoral ouest du Cotentin de Bréhal à Pirou
-  ZPS Havre de la Sienne
-  Limites communales

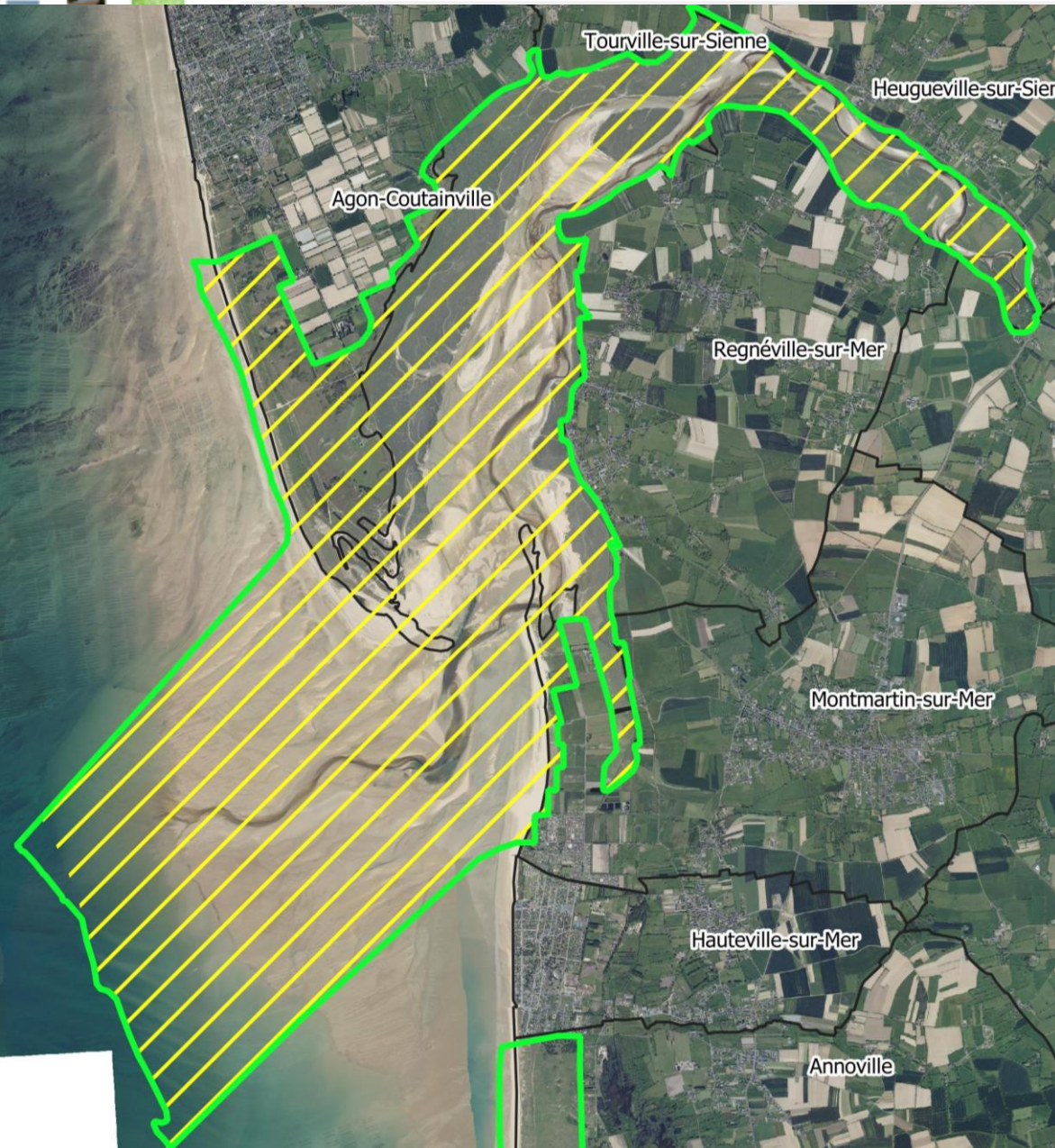


Sources des données :
- ZSC et ZPS : DREAL Normandie 2016
- Limites communales : IGN, 2019
- Fond : IGN, 2020

Système de coordonnées : Lambert 93 / RGF93



2 - Présentation des enjeux naturels



2 - Présentation des enjeux naturels



Havre de la Vanlée

Source : F. Larrey



Havre de Geffosses

Source : F. Larrey



Havre de Regnéville

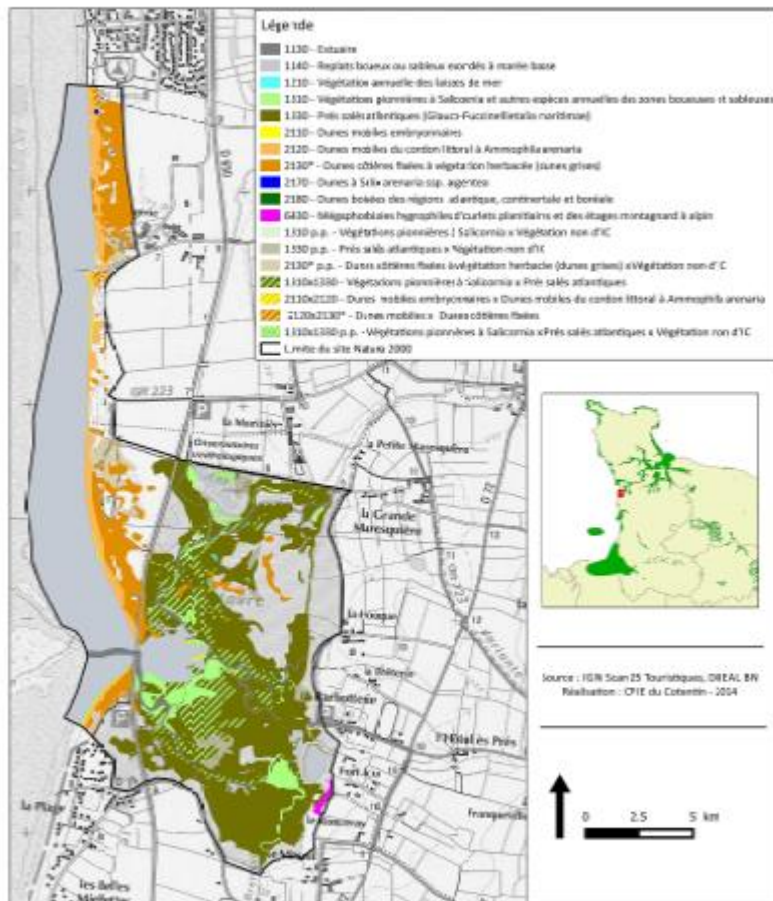
Source : F. Larrey

2 - Présentation des enjeux naturels

Site Nature 2000 FR2500080
"Littoral Ouest de Cotentin de Brithal à Pirou"

Cartographie des habitats
et évaluation de leur état de conservation

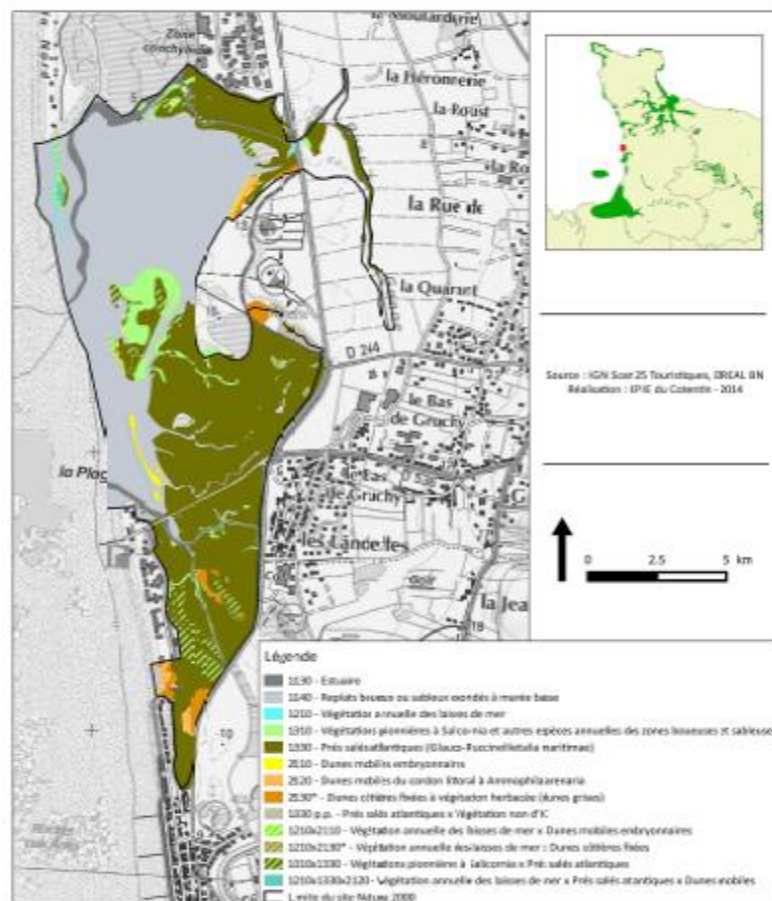
**CARTE 6a : CARTOGRAPHIE DES HABITATS D'INTERÊT COMMUNAUTAIRE
Dunes Pirou/Geffosses et havre de Geffosses**



Site Nature 2000 FR2500080
"Littoral Ouest de Cotentin de Brithal à Pirou"

Cartographie des habitats
et évaluation de leur état de conservation

**CARTE 6b : CARTOGRAPHIE DES HABITATS D'INTERÊT COMMUNAUTAIRE
Havre de Blainville-sur-mer**



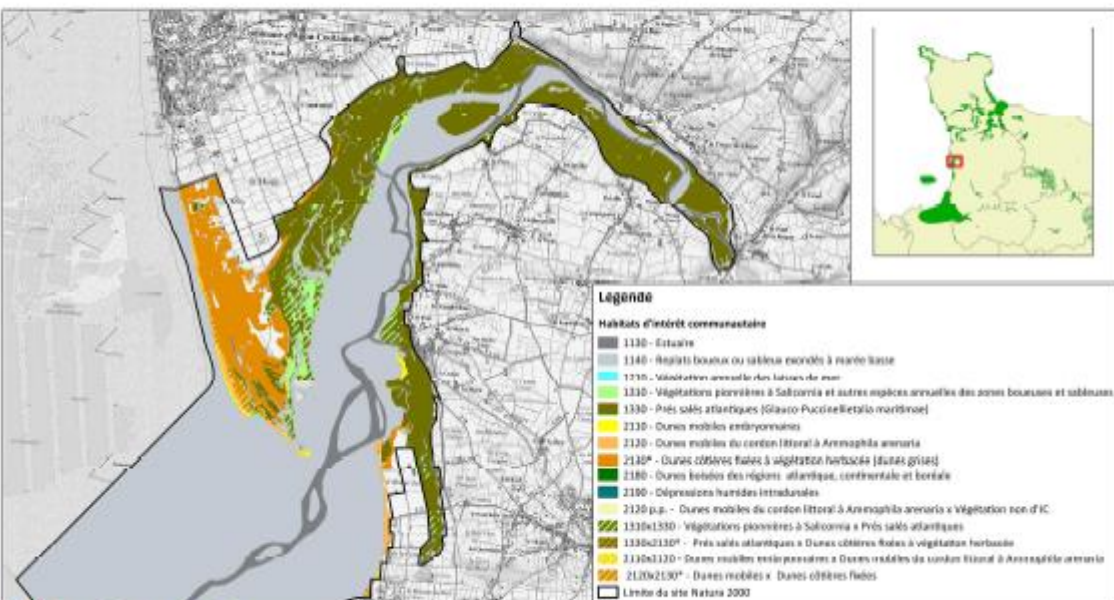
2 - Présentation des enjeux naturels



Site Natura 2000 FR2500080
"Littoral Ouest de Cotentin de Bréhal à Pirou"

Cartographie des habitats
et évaluation de leur état de conservation

CARTE 6c : CARTOGRAPHIE DES HABITATS D'INTERÊT COMMUNAUTAIRE
Dunes d'Agon, Havre de la Sienne, Dunes de Montmartin-sur-mer



0 2.5 5 km

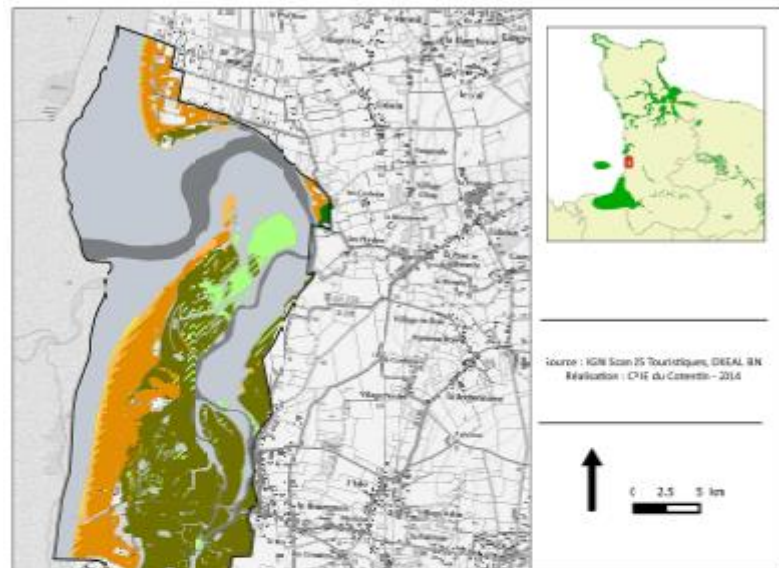
Source : IGV Scan 25 Touristique, DREAL BN
R0081000 / LPI Du Littoral - 2014



Site Natura 2000 FR2500080
"Littoral Ouest de Cotentin de Bréhal à Pirou"

Cartographie des habitats
et évaluation de leur état de conservation

CARTE 6e : CARTOGRAPHIE DES HABITATS D'INTERÊT COMMUNAUTAIRE
Dures de Lingreville / Brkqueville / Bréhal et havre de la Vanlée



0 2.5 5 km

Source : IGV Scan 25 Touristique, DREAL BN
R0081000 / LPI Du Littoral - 2014



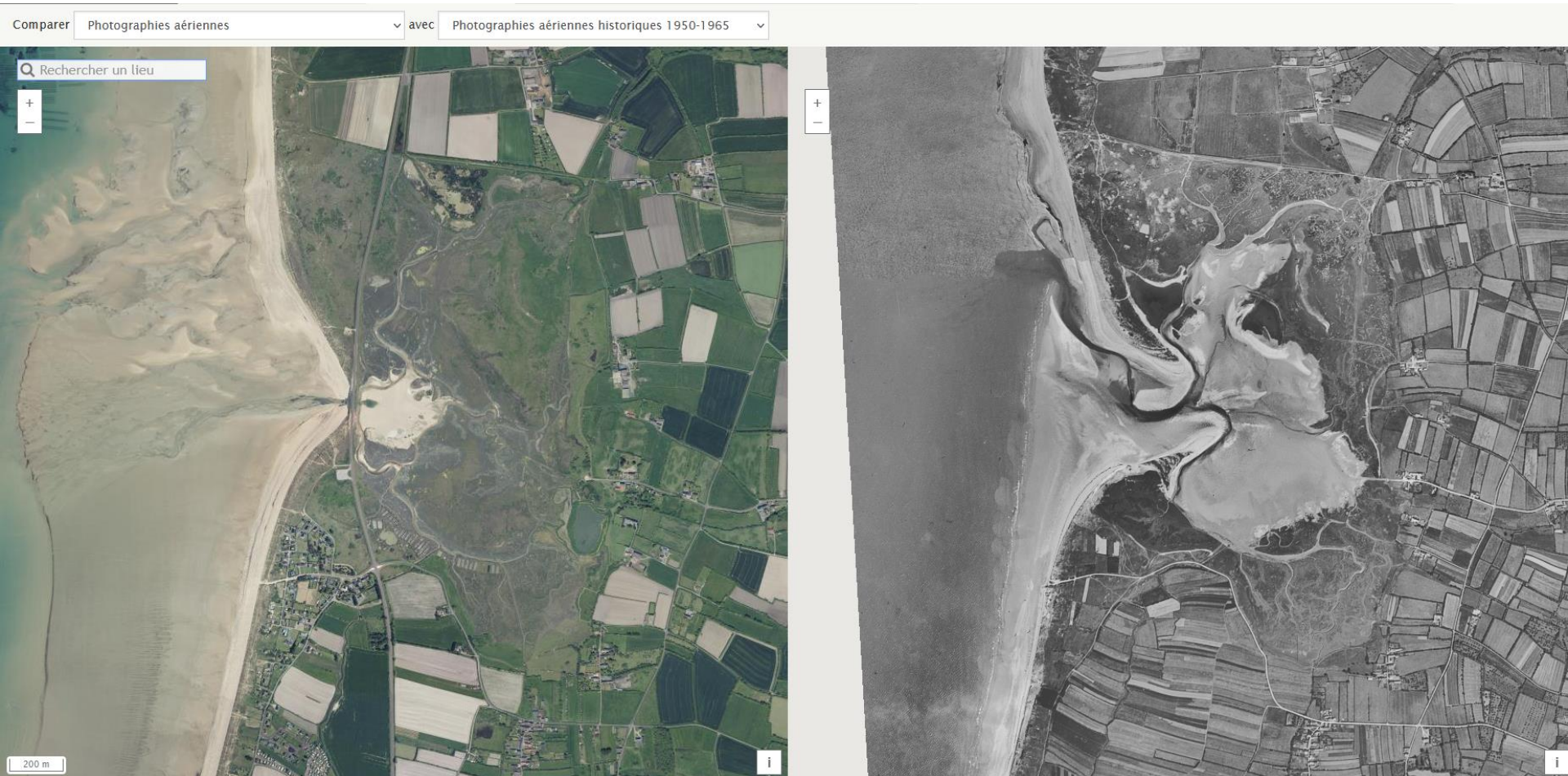
2 - Présentation des enjeux naturels

Les habitats marins

Habitat générique	Habitat élémentaire	Végétation	Surface (ha)	Représentativité sur le site	Etat de conservation
1110 - Bancs de sable à faible couverture permanente d'eau marine	1110-2 - Sables moyens dunaires (façade atlantique)		33,3	1%	Inconnu
1130 - Estuaires	1130-1 - Slikke en mer à marées (façade atlantique)		169,53	5%	Inconnu
		Herbier aquatique à Ruppie maritime	0,46	< 1%	Favorable
1140 - Replats boueux ou sableux exondés à marée basse	1140-1 - Sables des hauts de plage à Talitres (façade atlantique)		257,2	7,60%	Inconnu
	1140-3 - Estrans de sable fin (façade atlantique)		1437,5	42,60%	Inconnu
	1140-5 - Estrans de sables grossiers et graviers (façade atlantique)		87,5	2,60%	Inconnu
1210 - Végétation annuelle des lisses de mer	1210-1 - Lisses de mer sur substrat sableux à vaseux des côtes Manche-Atlantique et Mer du Nord	Végétation de laisse de mer à Bette maritime et Arroche des sables	1,9	< 1%	Favorable
		Végétation annuelle des lisses de mer à Arroche prostrée et Bette maritime	0,34	< 1%	Favorable
1310 - Végétations pionnières à Salicornia et autres espèces annuelles des zones boueuses et sableuses	1310-1 - Salicorniaies des bas niveaux (haute slikke atlantique)	Végétations annuelles à salicornes de la haute slikke	42,31	1%	Moyen à favorable
		Végétation à Aster maritime et Soude maritime des vases eutrophes	40,68	1%	Favorable
	1310-2 - Salicorniaies des hauts niveaux (schorre atlantique)	Végétations annuelles à salicornes du haut schorre	9,41	< 1%	Favorable
		Végétation annuelle à Soude maritime	9,27	< 1%	Favorable
	1310-4 - Végétations à petites annuelles subhalophiles	Pelouse annuelle à Sagine maritime	2,43	< 1%	Favorable
		Voile à Orge maritime	3,34	< 1%	Défavorable à favorable

2 - Présentation des enjeux naturels

Les habitats marins



Havre de Geffosses actuel (2021) / entre 1950 et 1965

Source : IGN Remonter le temps, 2021

2 - Présentation des enjeux naturels

Les habitats marins

Habitat générique	Habitat élémentaire	Végétation	Surface (ha)	Représentativité sur le site	Etat de conservation
1330 - Prés salés atlantiques	1330-1 - Prés salés du bas schorre	Pré salé du bas schorre à Glycérie maritime	243,08	7%	Défavorable à moyen
		Fourré crassulescent du bas schorre à Salicorne pérenne	4,96	< 1%	Moyen
	1330-2 - Prés salés du schorre moyen	Fourré crassulescent du moyen schorre à Obione faux-pourpier	147,25	4%	Moyen à favorable
	1330-3 - Prés salés du haut schorre	Pré salé du haut schorre à Fétuque littorale	99,05	3%	Défavorable à moyen
		Pré salé du haut schorre à Armoise maritime	0,06	< 1%	Favorable
		Groupement du haut schorre à Fétuque littorale et Jonc de Gérard	41,93	1%	Défavorable à moyen
		Pré salé du schorre moyen à supérieur à Plantain maritime et Lavande de mer	17,16	1%	Favorable
		Prairie saumâtre à Jonc maritime et Laïche étirée	4,59	< 1%	Favorable
		Prairie saumâtre à Oenanthe de Lachenal et Jonc maritime	3	< 1%	Favorable
	1330-4 – Prés salés du contact haut schorre/dune	Pré salé à Frankénie lisse et Statice anglo-normand	16,54	< 1%	Favorable
	1330-5 - Prairies hautes des niveaux supérieurs atteints par la marée	Végétation à Guimauve officinale et Chiendent piquant	3,24	< 1%	Favorable
		Végétation du très haut schorre à Betterave maritime et Chiendent piquant	137,62	4%	Favorable
		Végétation des hauts de plages à Pourpier de mer et Chiendent aigu	0,46	< 1%	Favorable

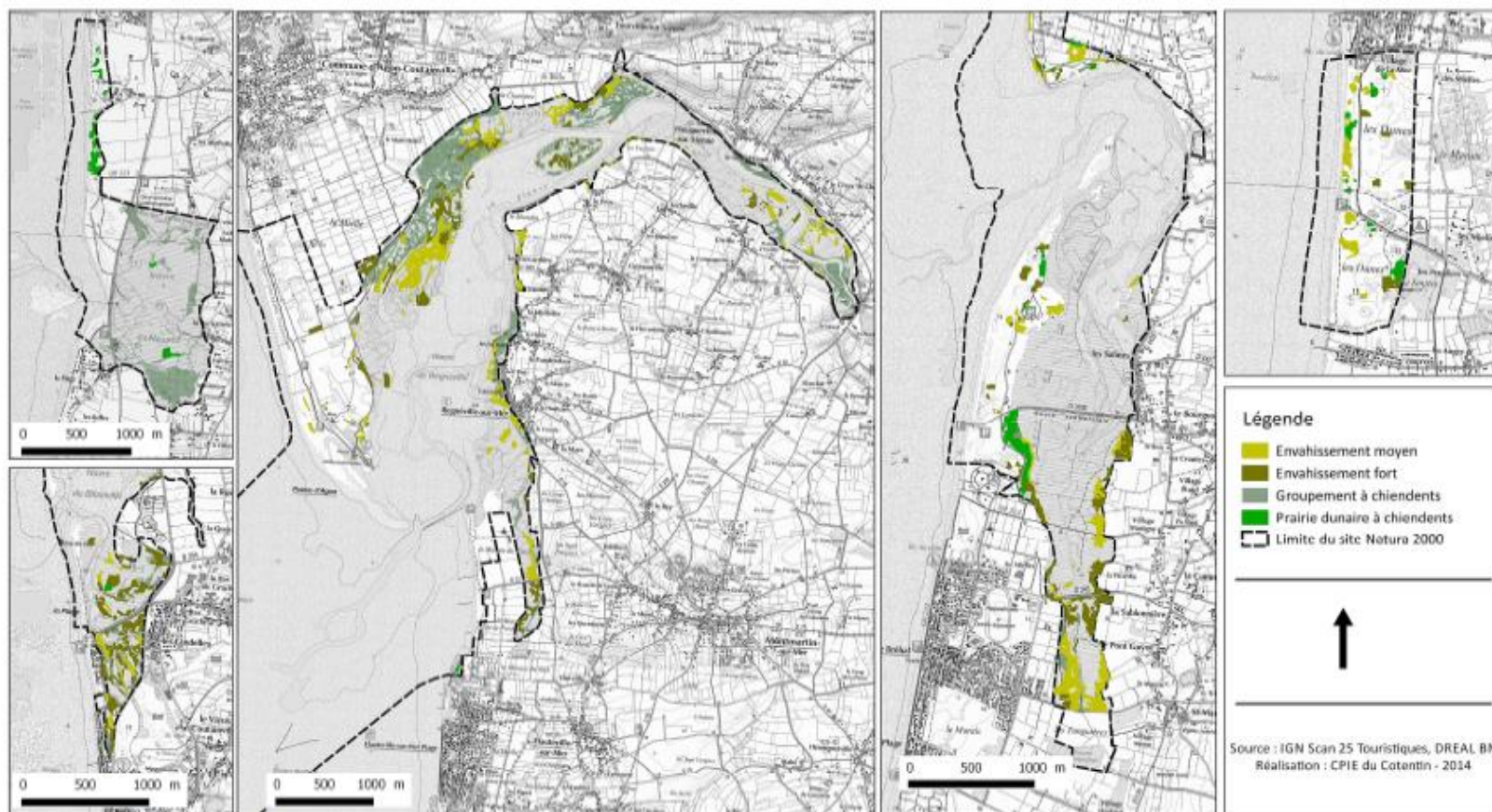
2 - Présentation des enjeux naturels

Les habitats marins

Site Natura 2000 FR2500080
"Littoral Ouest du Cotentin de Bréhal à Pirou"

Cartographie des habitats
et évaluation de leur état de conservation

CARTE 13 : ENVAHISSEMENT PAR LE CHIENDENT



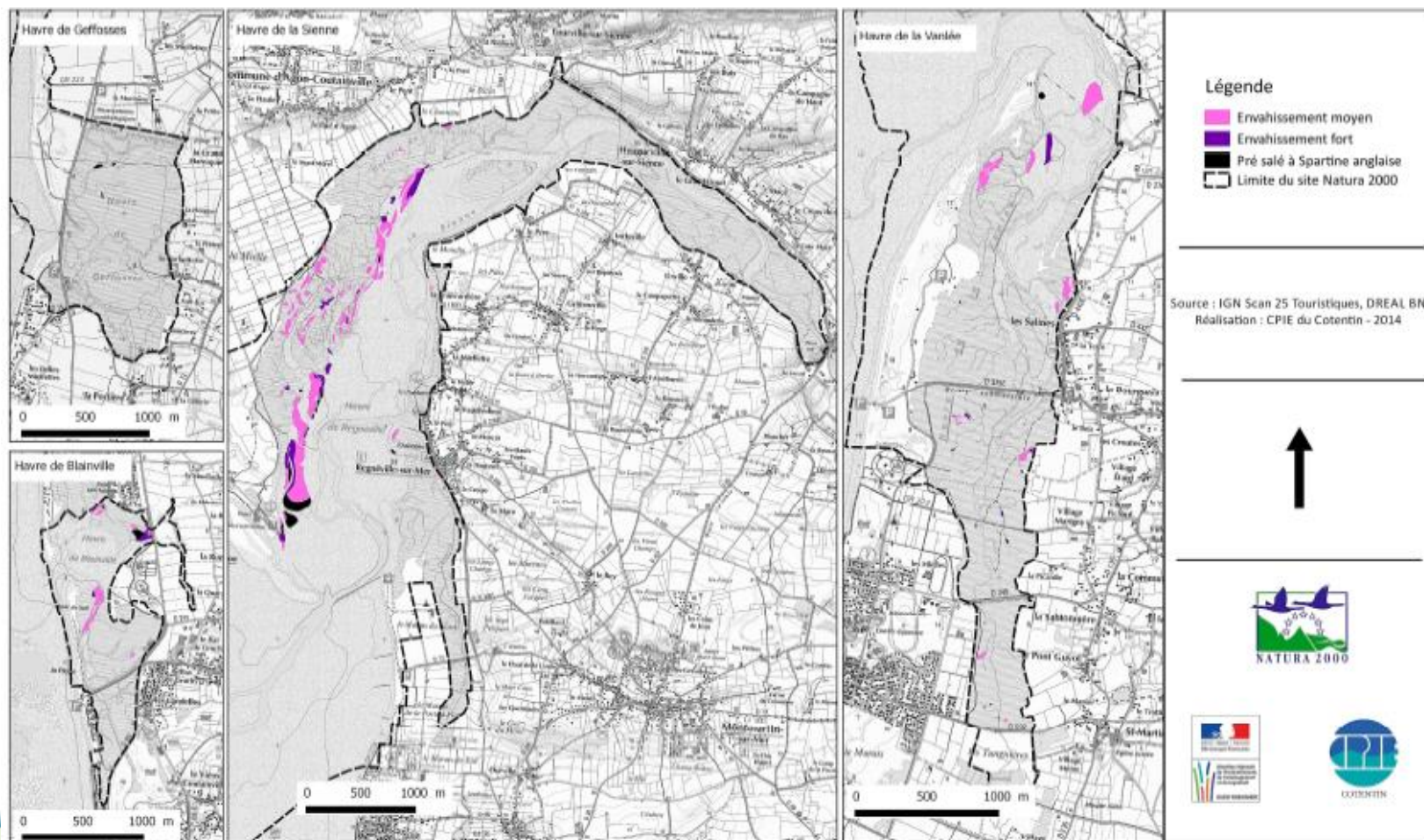
2 - Présentation des enjeux naturels

Les habitats marins

Site Natura 2000 FR2500080
"Littoral Ouest du Cotentin de Bréhal à Pirou"

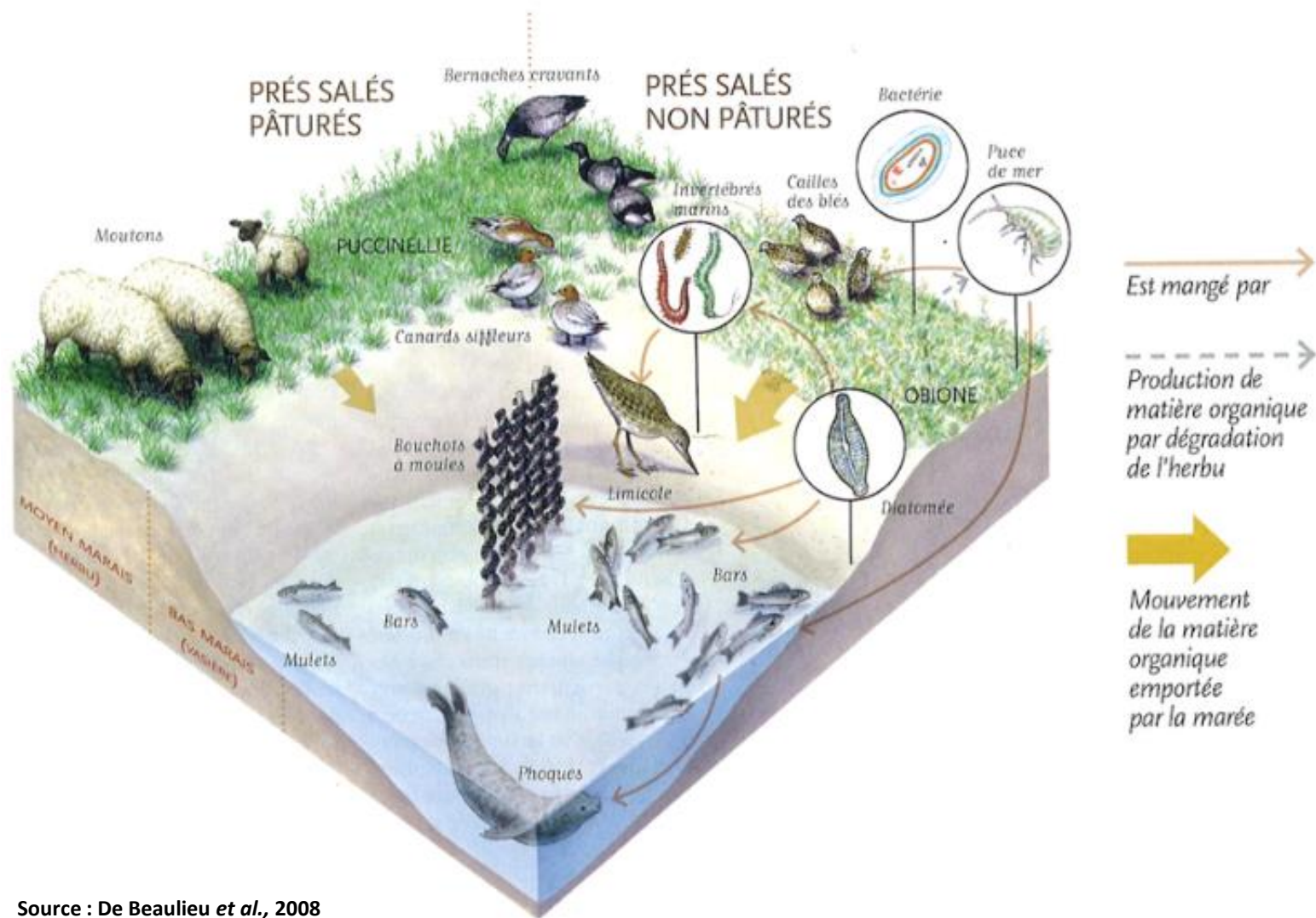
Cartographie des habitats
et évaluation de leur état de conservation

CARTE 14 : ENVAHISSEMENT PAR LA SPARTINE ANGLAISE



2 - Présentation des enjeux naturels

Des havres aux multiples fonctionnalités



2 - Présentation des enjeux naturels

Les mammifères marins

1364 Le Phoque gris (*Halichoerus grypus*)

→ espèce rare et régulière sur les côtes normandes (individus isolés)

→ pas de colonie de reproduction

1365 Le Phoque veau-marin (*Phoca vitulina*)

→ ZSC = zone de chasse et de repos

→ maximum observé = 9 individus (2020)

État de conservation : inconnu

Manque de connaissances



2 - Présentation des enjeux naturels

Les oiseaux hivernants et migrateurs

A046 Bernache cravant à ventre clair
(*Branta bernicla hrota*)

A048 Tadorne de Belon (*Tadorna tadorna*)

A063 Eider à duvet (*Somateria mollissima*)

A065 Macreuse noire (*Melanitta nigra*)

A130 Huîtrier-pie (*Haematopus ostralegus*)

A137 Grand gravelot (*Charadrius hiaticula*)

A141 Pluvier argenté (*Pluvialis squatarola*)

A144 Bécasseau sanderling (*Calidris alba*)

A160 Courlis cendré (*Numenius arquata*)

A193 Sterne pierregarin (*Sterna hirundo*)

Bernache cravant à ventre pâle



Havre de Regnéville = 90% des effectifs nationaux hivernants

Source : site lapoused.fouen, 2010

Huîtrier-pie



Source : INPN

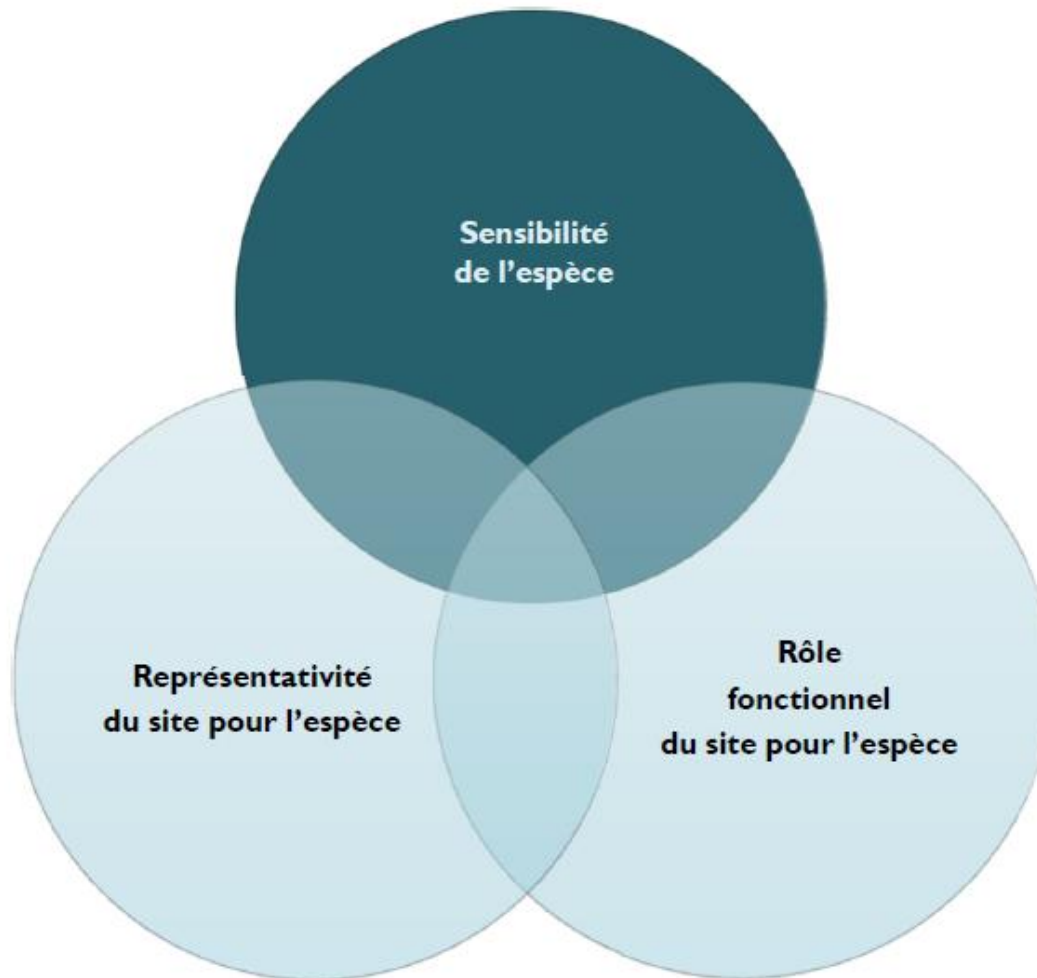
Bécasseau sanderling



Source : INPN



Méthode de hiérarchisation des espèces



2 - Présentation des enjeux naturels

La hiérarchisation oiseaux hivernants et migrateurs

Code N2000	Nom français	Nom latin	Statut sur le site (Chevalier, 2020)	Dernière observation	Niveau de l'enjeu	État de conservation hivernants	État de conservation migrants
A046	Bernache cravant à ventre clair	<i>Branta bernicla hrota</i>	Hivernant	2020	fort	A	
A063	Eider à duvet	<i>Somateria mollissima</i>	Hivernant, migrateur	2020	fort	B	C
A065	Macreuse noire	<i>Melanitta nigra</i>	Hivernant, migrateur	2020	fort	C	I
A130	Huîtrier-pie	<i>Haematopus ostralegus</i>	Hivernant, migrateur	2020	fort	B	B
A142	Vanneau huppé	<i>Vanellus vanellus</i>	Hivernant, migrateur	2020	fort	B	I
A144	Bécasseau sanderling	<i>Calidris alba</i>	Hivernant, migrateur	2020	fort	B	B
A182	Goéland cendré	<i>Larus canus</i>	Hivernant, migrateur	2020	fort	I	I
A384	Puffin des Baléares	<i>Puffinus mauretanicus</i>	Migrateur	2010	fort		I
A002	Plongeon arctique	<i>Gavia arctica</i>	Hivernant, migrateur	2020	moyen	I	I
A003	Plongon imbrin	<i>Gavia immer</i>	Hivernant, migrateur	2020	moyen	I	I
A026	Aigrette garzette	<i>Egretta garzetta</i>	Hivernant, migrateur	2020	moyen	B	B
A034	Spatule blanche	<i>Platalea leucorodia</i>	Hivernant, migrateur	2020	moyen	C	B
A046	Bernache cravant	<i>Branta bernicla bernicla</i>	Hivernant, migrateur	2020	moyen	I	B
A048	Tadorne de Belon	<i>Tadorna tadorna</i>	Hivernant, migrateur	2020	moyen	B	B
A094	Balbuzard pêcheur	<i>Pandion haliaetus</i>	Migrateur	2020	moyen		I
A098	Faucon émerillon	<i>Falco columbarius</i>	Hivernant, migrateur	2020	moyen	C	I
A141	Pluvier argenté	<i>Pluvialis squatarola</i>	Hivernant, migrateur	2020	moyen	B	B
A143	Bécasseau maubèche	<i>Calidris canutus</i>	Hivernant, migrateur	2020	moyen	I	I
A147	Bécasseau cocorli	<i>Calidris ferruginea</i>	Migrateur	2008	moyen		I
A149	Bécasseau variable	<i>Calidris alpina</i>	Hivernant, migrateur	2020	moyen	B	B
A157	Barge rousse	<i>Limosa lapponica</i>	Hivernant, migrateur	2020	moyen	B	C
A158	Courlis corlieu	<i>Numenius phaeopus</i>	Migrateur	2020	moyen		I
A160	Courlis cendré	<i>Numenius arquata</i>	Hivernant, migrateur	2020	moyen	B	B
A162	Chevalier gambette	<i>Tringa totanus</i>	Hivernant, migrateur	2020	moyen	I	C
A169	Tournepipier à collier	<i>Arenaria interpres</i>	Hivernant, migrateur	2020	moyen	B	C
A179	Mouette rieuse	<i>Chroicocephalus ridibundus</i>	Hivernant, migrateur	2020	moyen	C	I
A187	Goéland marin	<i>Larus marinus</i>	Hivernant, migrateur	2020	moyen	C	I
A195	Sterne naine	<i>Sternula albifrons</i>	Migrateur	2020	moyen		B

2 - Présentation des enjeux naturels

La hiérarchisation oiseaux hivernants et migrateurs

Code N2000	Nom français	Nom latin	Statut sur le site (Chevalier, 2020)	Dernière observation	Niveau de l'enjeu	État de conservation hivernants	État de conservation migrants
A001	Plongeon catmarin	<i>Gavia stellata</i>	Hivernant, migrateur	2020	secondaire	B	I
A004	Grèbe castagneux	<i>Tachybaptus ruficollis</i>	Hivernant, migrateur	2020	secondaire	I	I
A005	Grèbe huppé	<i>Podiceps cristatus</i>	Hivernant, migrateur	2020	secondaire	I	I
A014	Océanite tempête	<i>Hydrobates pelagicus</i>	Migrateur	2010	secondaire		I
A017	Grand cormoran	<i>Phalacrocorax carbo</i>	Hivernant, migrateur	2020	secondaire	I	B
A027	Grande aigrette	<i>Ardea alba</i>	Migrateur	2020	secondaire		I
A028	Héron cendré	<i>Ardea cinerea</i>	Hivernant, migrateur	2020	secondaire	B	I
A068	Harle piette	<i>Mergellus albellus</i>	Migrateur	2010	secondaire		I
A069	Harle huppé	<i>Mergus serrator</i>	Hivernant, migrateur	2020	secondaire	B	I
A081	Busard des roseaux	<i>Circus aeruginosus</i>	Migrateur	2020	secondaire		I
A082	Busard Saint-Martin	<i>Circus cyaneus</i>	Hivernant, migrateur	2020	secondaire	I	I
A103	Faucon pèlerin	<i>Falco peregrinus</i>	Hivernant, migrateur	2020	secondaire	I	I
A131	Échasse blanche	<i>Himantopus himantopus</i>	Migrateur	2008	secondaire		I
A132	Avocette élégante	<i>Recurvirostra avosetta</i>	Migrateur	2020	secondaire		I
A136	Petit gravelot	<i>Charadrius dubius</i>	Migrateur	2020	secondaire		I
A137	Grand gravelot	<i>Charadrius hiaticula</i>	Hivernant, migrateur	2020	secondaire	B	B
A138	Gravelot à collier interrompu	<i>Charadrius alexandrinus</i>	Hivernant, migrateur	2020	secondaire	B	B
A140	Pluvier doré	<i>Pluvialis apricaria</i>	Migrateur	2006	secondaire		B
A145	Bécasseau minute	<i>Calidris minuta</i>	Migrateur	2010	secondaire		I
A151	Combattant varié	<i>Calidris pugnax</i>	Migrateur	2008	secondaire		I
A164	Chevalier aboyeur	<i>Tringa nebularia</i>	Migrateur	2020	secondaire		I
A165	Chevalier culblanc	<i>Tringa ochropus</i>	Hivernant, migrateur	2020	secondaire	I	I
A168	Chevalier guignette	<i>Actitis hypoleucos</i>	Hivernant, migrateur	2020	secondaire	I	I
A176	Mouette mélanocéphale	<i>Ichthyaeetus melanocephalus</i>	Hivernant, migrateur	2020	secondaire	B	B
A177	Mouette pygmée	<i>Hydrocoloeus minutus</i>	Hivernant, migrateur	2020	secondaire	I	I

2 - Présentation des enjeux naturels

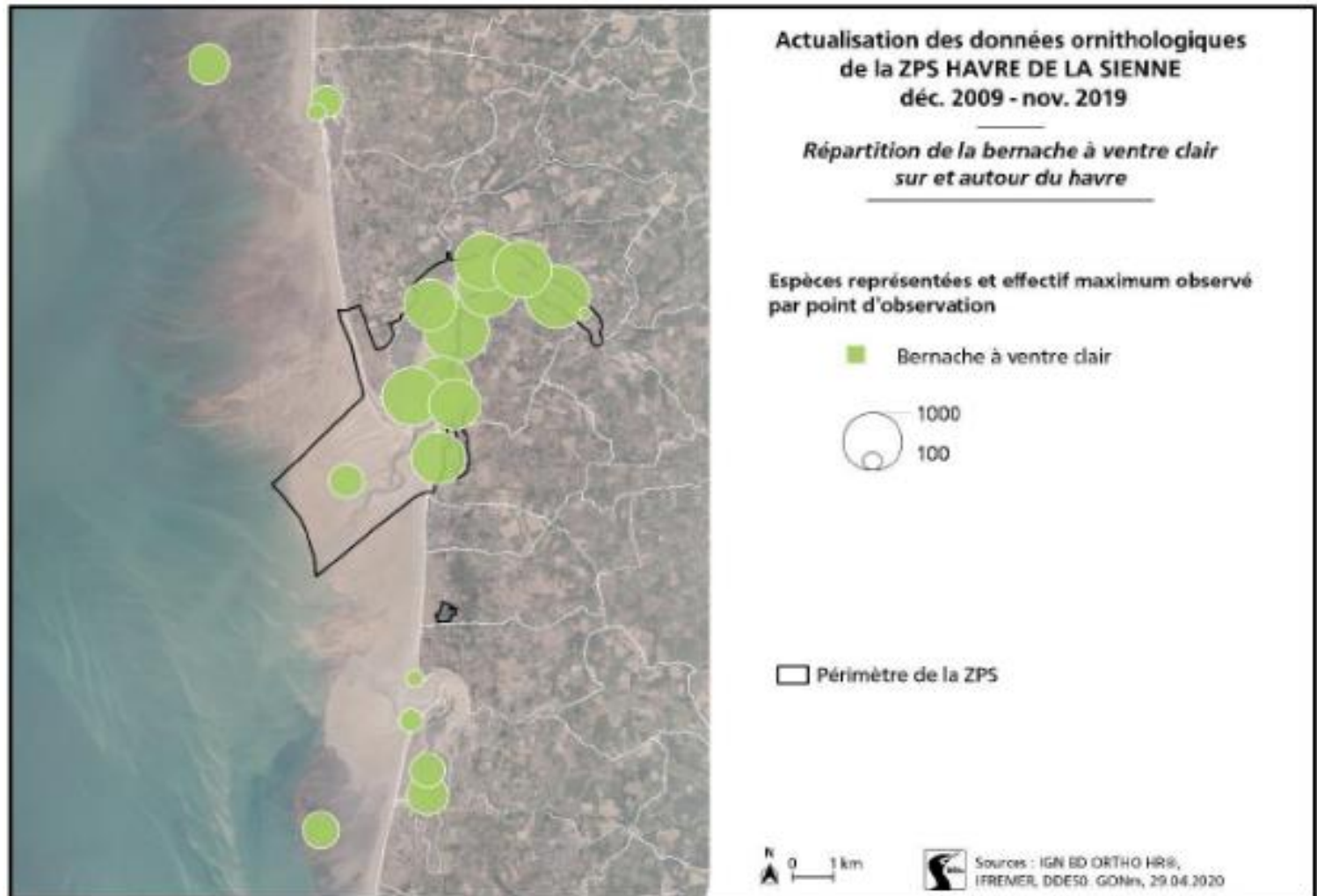
La hiérarchisation oiseaux hivernants et migrants

Code N2000	Nom français	Nom latin	Statut sur le site (Chevalier, 2020)	Dernière observation	Niveau de l'enjeu	État de conservation hivernants	État de conservation migrants
A183	Goéland brun	<i>Larus fuscus</i>	Hivernant, migrateur	2020	secondaire	I	I
A184	Goéland argenté	<i>Larus argentatus</i>	Hivernant	2020	secondaire	C	
A191	Sterne caugek	<i>Thalasseus sandvicensis</i>	Hivernant, migrateur	2020	secondaire	I	B
A193	Sterne pierregarin	<i>Sterna hirundo</i>	Migrateur	2020	secondaire		B
A197	Guifette noire	<i>Chlidonias niger</i>	Migrateur	2010	secondaire		I
A199	Guillemot de Troil	<i>Uria aalge</i>	Migrateur	2008	secondaire		I
A200	Pingouin torda	<i>Alca torda</i>	Hivernant, migrateur	2020	secondaire	I	I
A222	Hibou des marais	<i>Asio flammeus</i>	Hivernant, migrateur	2020	secondaire	I	I
A229	Martin-pêcheur d'Europe	<i>Alcedo atthis</i>	Hivernant, migrateur	2020	secondaire	I	I
A249	Hirondelle de rivage	<i>Riparia riparia</i>	Migrateur	2020	secondaire		I
A272	Gorgebleue à miroir	<i>Cyanecula svecica</i>	Migrateur	2020	secondaire		I
A295	Phragmite des joncs	<i>Acrocephalus schoenobaenus</i>	Migrateur	2020	secondaire		I
A375	Bruant des neiges	<i>Plectrophenax nivalis</i>	Hivernant, migrateur	2020	secondaire	I	I

+ rôle fonctionnel à dire d'expert, pour ajuster

2 - Présentation des enjeux naturels

Les oiseaux hivernants et migrateurs



2 - Présentation des enjeux naturels

Les oiseaux nicheurs

A048 Tadorne de Belon (*Tadorna tadorna*)

A130 Huîtrier-pie (*Haematopus ostralegus*)

A136 Petit gravelot (*Charadrius dubius*)

A138 Gravelot à collier interrompu (*Charadrius alexandrinus*)

A272 Gorgebleue à miroir (*Luscinia svecica*)

A295 Phragmite des joncs (*Acrocephalus schoenobaenus*)



2 - Présentation des enjeux naturels

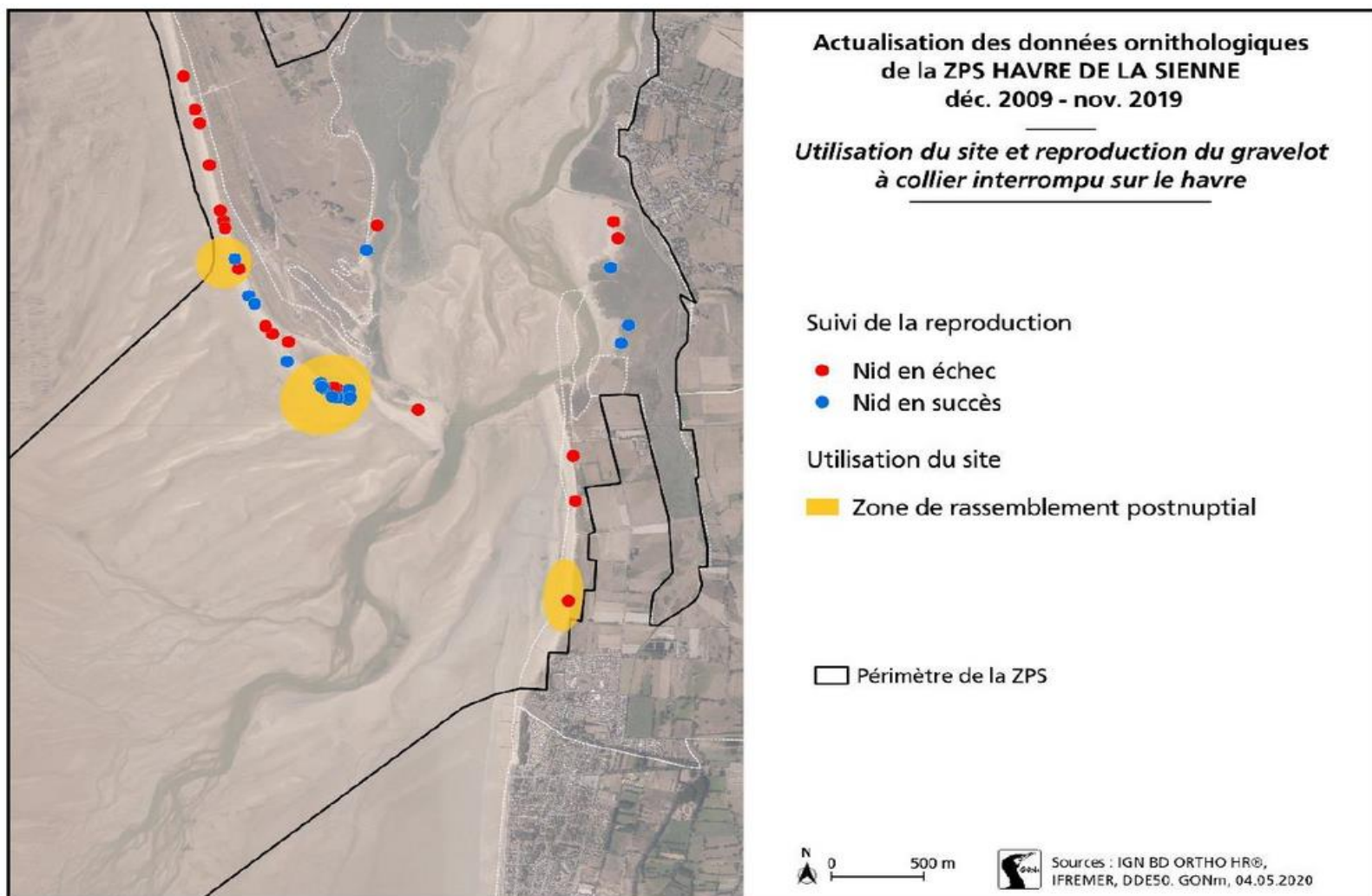
La hiérarchisation des oiseaux nicheurs

Code N2000	Nom français	Nom latin	Dernière observation	Niveau de l'enjeu	État de conservation
A130	Huîtrier-pie	<i>Haematopus ostralegus</i>	2020	moyen	I
A138	Gravelot à collier interrompu	<i>Charadrius alexandrinus</i>	2020	moyen	C
A295	Phragmite des joncs	<i>Acrocephalus schoenobaenus</i>	2020	moyen	I
A048	Tadorne de Belon	<i>Tadorna tadorna</i>	2020	secondaire	B
A136	Petit gravelot	<i>Charadrius dubius</i>	2020	secondaire	I
A272	Gorgebleue à miroir	<i>Cyanecula svecica</i>	2020	secondaire	I

+ rôle fonctionnel à dire d'expert, pour ajuster

2 - Présentation des enjeux naturels

Les oiseaux nicheurs



2 - Présentation des enjeux naturels

Les amphihalins

1095 La Lamproie marine (*Petromyzon marinus*)

1099 La Lamproie de rivière (*Lampetra fluviatilis*)

1102 La Grande alose (*Alosa alosa*)

1106 Le Saumon de l'Atlantique (*Salmo salar*)

Grande alose

En danger critique d'extinction sur la Liste Rouge Nationale



Source : INPN

© B. Stemmer

Saumon de l'Atlantique Sienna

Vulnérable sur les Listes Rouges Nationale et Européenne



Source : Photo FDAAPPMA 50

2 - Présentation des enjeux naturels

Les amphihalins

Code N2000	Nom français	Valeur du site pour la conservation de l'espèce selon le FSD actualisé en 2019
1095	Lamproie marine	C
1099	Lamproie de rivière	C
1102	Grande alose	C
1106	Saumon de l'Atlantique	B

Sienna et Soules = cours d'eau à Saumon de l'Atlantique et Lamproie marine

Havres = zones de passage pour les espèces amphihalines de la DHFF



ORDRE du JOUR

1. Nouvelle méthode d'élaboration des DOCOB
2. Présentation des enjeux naturels
- 3. Ateliers participatifs pour amender le diagnostic**
4. Concertation autour des sujets majeurs relevés dans les travaux de groupe
5. Calendrier (prochaines étapes)
6. Questions diverses



3 - Ateliers participatifs / patrimoine naturel

- 3 tables
- Un animateur par table
- Passer de table en table pour écrire sur les cartes afin de mettre en avant un habitat / une espèce
- Débattre en petits groupes
- X personnes changent de table toutes les 10 min et les autres restent
- Matériel :
 - Des cartes A3
 - Des feutres de couleur pour entourer et écrire les explications



ORDRE du JOUR

1. Nouvelle méthode d'élaboration des DOCOB
2. Présentation des enjeux naturels
3. Ateliers participatifs pour amender le diagnostic
4. **Concertation autour des sujets majeurs relevés dans les travaux de groupe**
5. Calendrier (prochaines étapes)
6. Questions diverses



4 – Concertation / débat autour des sujets relevés dans le travaux de groupes

Qui veut prendre la parole ?



ORDRE du JOUR

1. Nouvelle méthode d'élaboration des DOCOB
2. Présentation des enjeux naturels
3. Ateliers participatifs pour amender le diagnostic
4. Concertation autour des sujets majeurs relevés dans les travaux de groupe
- 5. Calendrier (prochaines étapes)**
6. Questions diverses

Communication / Suivi de la démarche :

Site web existant pour les sites Natura 2000 normands pour lesquels le SMLN est opérateur :

<http://littoral-normand.n2000.fr/>

The screenshot shows the website interface for 'Natura 2000 Les sites littoraux normands'. At the top, there are logos for 'Conservatoire du littoral' and 'Natura 2000'. The main header features a landscape image with the text 'Natura 2000 Les sites littoraux normands'. Below this is a navigation bar with three buttons: 'Découvrir Natura 2000', 'Les sites littoraux normands', and 'Participer'. The main content area is divided into two columns. The left column has a blue header 'Les sites littoraux normands' and lists several sites with arrows pointing to the right. The right column has a blue header '25C Littoral Ouest du Cotentin de Bréhal à Piro' and contains a detailed description of the site, followed by a list of 15 numbered sites. At the bottom right, there is a section for 'Communes concernées (de sud au nord)'. The background of the website is a scenic view of a coastal landscape with green hills and a blue sky.

Conservatoire du littoral

Natura 2000

Natura 2000 Les sites littoraux normands

Découvrir Natura 2000 | Les sites littoraux normands | Participer

Les sites littoraux normands

- Conservatoire du littoral et Natura 2000
- 25C et 25S (Site de Mont-Saint-Michel)
- 25C et 25S (Sites)
- 25C Littoral Ouest du Cotentin de Bréhal à Piro

Objets

- Messiers de gestion
- Objets
- Objets
- Objets et objets
- Messiers de gestion

25C Littoral Ouest du Cotentin de Bréhal à Piro

25C Littoral Ouest du Cotentin de Bréhal à Piro

Sur les terres du site Natura 2000 qui s'étendent sur le littoral entre Bréhal et Piro, on observe des sites naturels d'une extraordinaire richesse. Ainsi, le littoral se partage entre dunes et heuvers. Ces sites naturels constituent des refuges de biodiversité et abritent des espèces animales (grandes aigrettes, aigrettes, hérons, etc.) et des oiseaux (grandes aigrettes, aigrettes, hérons, etc.).

Un littoral à double identité

Les immenses espaces dunes qui s'étendent de Bréhal à Piro sont comme un foyer et se trouvent des collets (dunes fixes, de médianes petites parties à Bréhal, Bague, rangers, etc.) et de mousses sur les dunes fixes (dunes fixes, de médianes petites parties à Bréhal, Bague, rangers, etc.).

Communes concernées (de sud au nord) :

1. Bréhal
2. Aiguillon
3. Aiguillon
4. Aiguillon
5. Montebon sur Mer
6. Saint-James
7. Montebon sur Mer
8. Piro
9. Houppeville sur Mer
10. Tourville sur Mer
11. Agon Coutances
12. Bréhal sur Mer
13. Aiguillon
14. Aiguillon
15. Piro

Département de la Manche

Conservatoire du littoral et Natura 2000



ORDRE du JOUR

1. Nouvelle méthode d'élaboration des DOCOB
2. Présentation des enjeux naturels
3. Ateliers participatifs pour amender le diagnostic
4. Concertation autour des sujets majeurs relevés dans les travaux de groupe
5. Calendrier (prochaines étapes)
6. **Questions diverses**



Merci

