

Natura 2000 en mer

FR2500080 « Littoral ouest du Cotentin de Bréhal à Pirou » et FR2512003 « Havre de la Sienne »

Groupe de travail « havres »

Usages

Agon-Coutainville, le 9 mars 2022





Tour de table



ORDRE du JOUR

- 1. Nouvelle méthode d'élaboration des DOCOB**
- 2. Présentation des usages**
- 3. Ateliers participatifs pour amender le diagnostic**
- 4. Concertation autour des sujets majeurs relevés dans les travaux de groupe**
- 5. Calendrier (prochaines étapes)**
- 6. Questions diverses**



ORDRE du JOUR

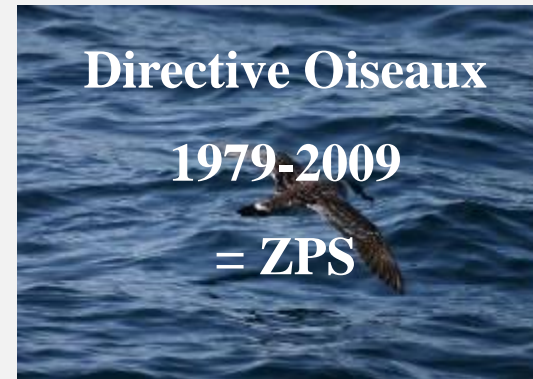
- 1. Nouvelle méthode d'élaboration des DOCOB**
2. Présentation des usages
3. Ateliers participatifs pour amender le diagnostic
4. Concertation autour des sujets majeurs relevés dans les travaux de groupe
5. Calendrier (prochaines étapes)
6. Questions diverses

1 - Présentation de la nouvelle démarche d'élaboration du DOCOB

Réseau Natura 2000 : Assurer le maintien ou le rétablissement, dans un état de conservation favorable, des habitats naturels et des espèces de faune et de flore sauvages d'intérêt européen



+



ZSC = littoral ouest du Cotentin de Bréhal à Pirou

ZPS = Havre de la Sienne

Prise en compte des exigences économiques, sociales et culturelles, ainsi que des particularités locales et régionales, avec **obligation de résultats**

Un **DOCOB** commun ZSC + ZPS

Un **COPIL** pour le suivi de l'élaboration et de la mise en œuvre du DocOb

1 - Présentation de la nouvelle démarche d'élaboration du DOCOB

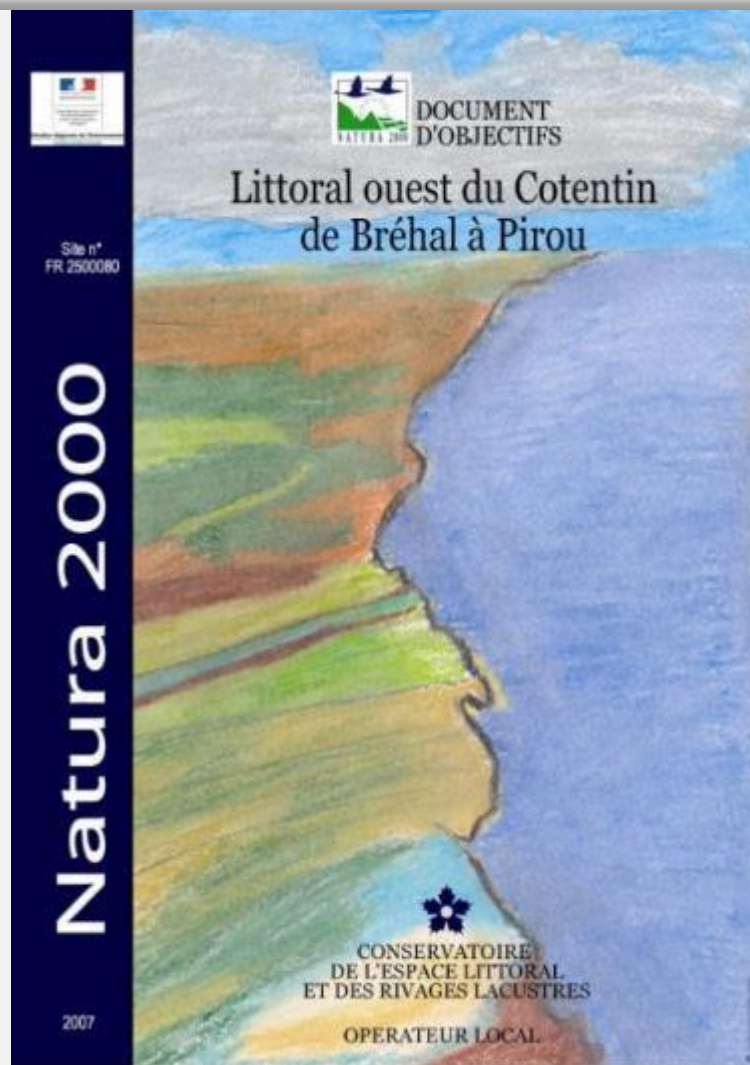
Ancien document

ZSC :

- DOCOB rédigé par le Syndicat Mixte Littoral Normand/Conservatoire du littoral pour le compte de l'État
- Validé en janvier 2008

ZPS :

- Le document d'objectifs n'a pas été initié



1 - Présentation de la nouvelle démarche d'élaboration du DOCOB



Document stratégique de référence

- vision à long terme
- programmation opérationnelle : court/moyen terme



Élaboration : **5 étapes clés**



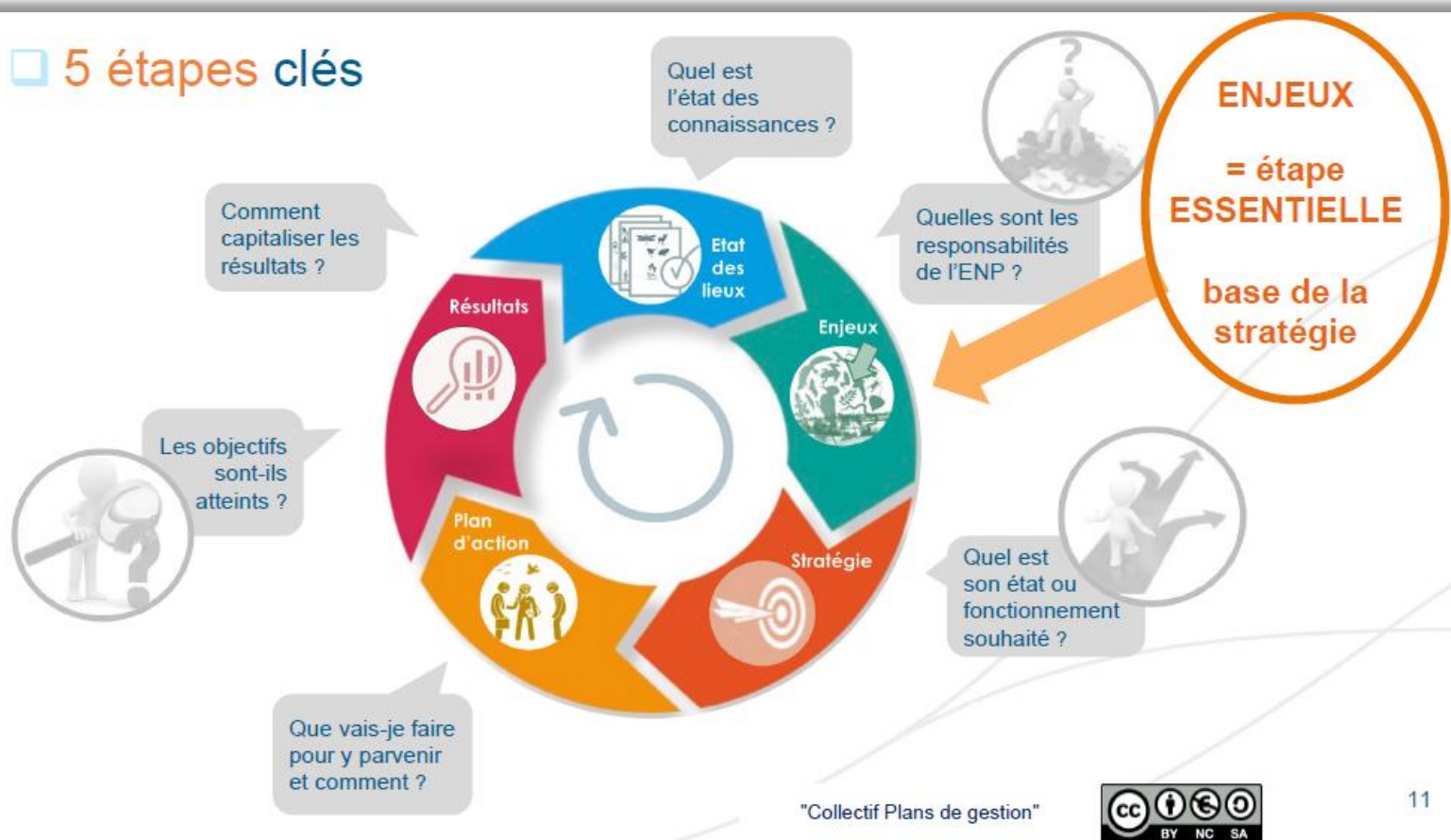
~~Centré sur les opérations de gestion~~

"Collectif Plans de gestion"



1 - Présentation de la nouvelle démarche d'élaboration du DOCOB

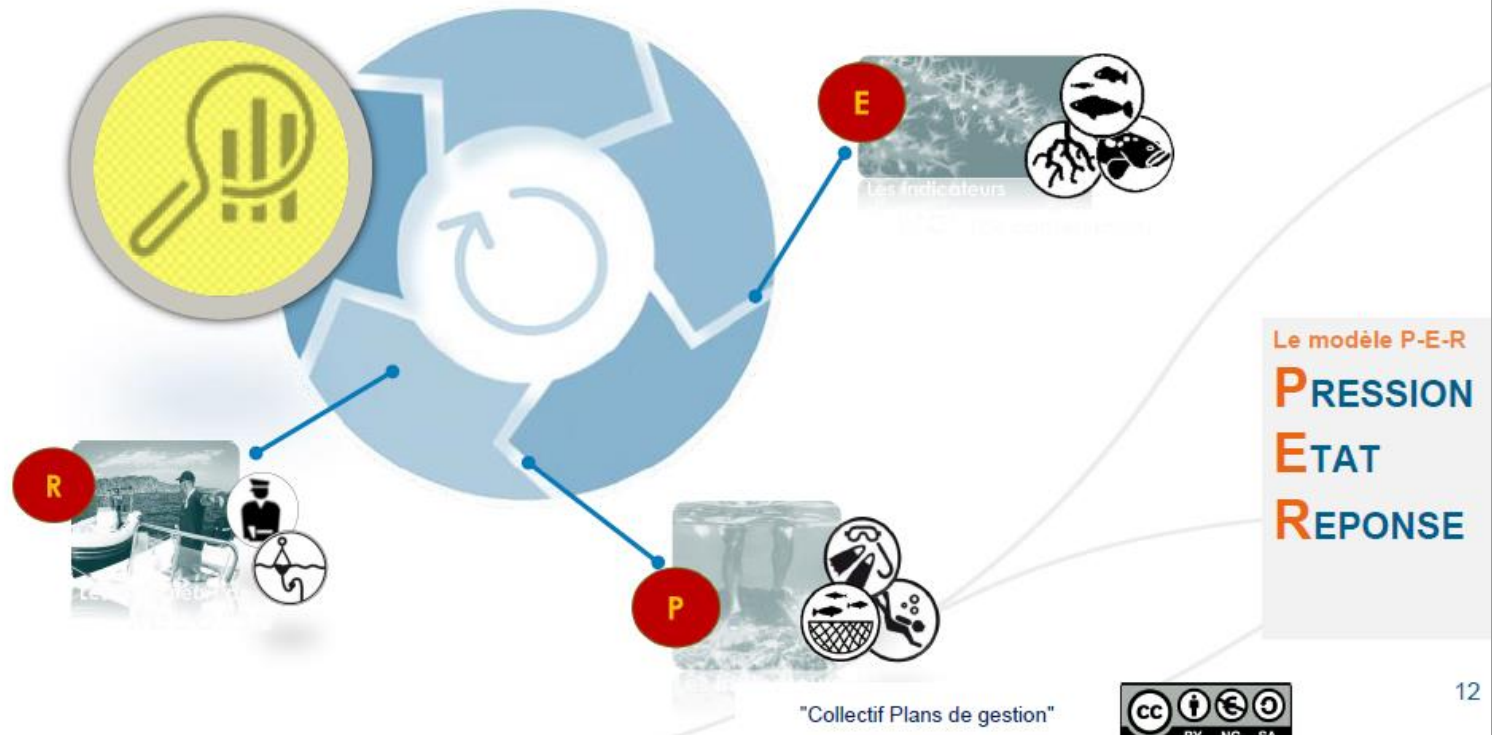
5 étapes clés



Enjeux du DOCOB = habitats et espèces d'intérêt communautaire ayant permis la désignation du site en ZSC et en ZPS

1 - Présentation de la nouvelle démarche d'élaboration du DOCOB

□ L'évaluation anticipée à toutes les étapes



1 - Présentation de la nouvelle démarche d'élaboration du DOCOB

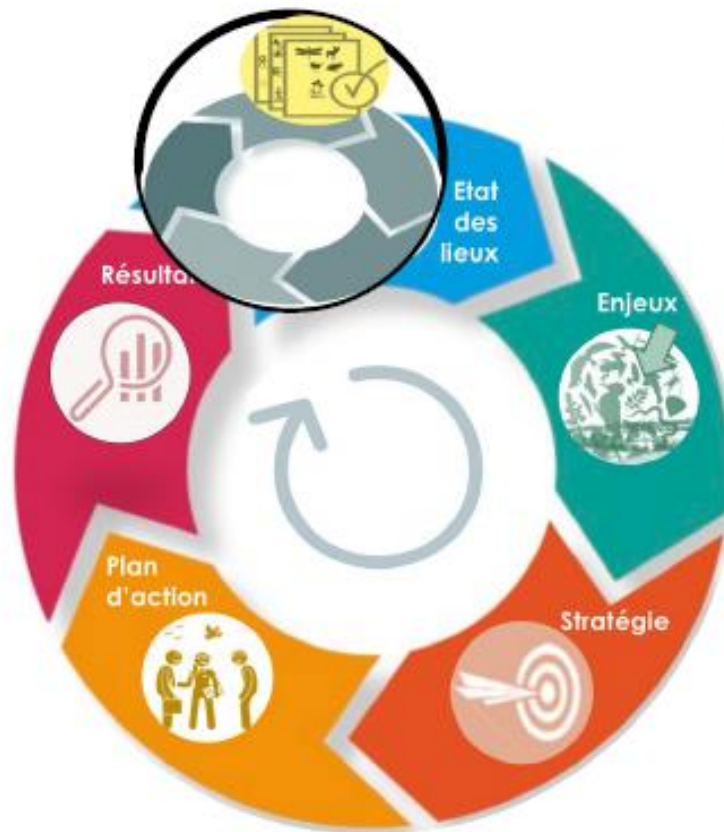


Un tableau d'arborescence

Répondre pas à pas aux questions du plan de gestion

ENJEU	ETAT DE L'ENJEU		VISION A LONG TERME					
	Etat actuel de l'enjeu		Objectifs à long terme	Niveau d'exigence	Indicateurs d'état	Métriques	Opérations (suivis scientifiques)	Indicateur de réponse (réalisation)
	Qu'est-ce qui est en jeu ?	Comment va l'enjeu ?	Où voulons-nous aller globalement...	... et plus précisément ?			Comment suivre la progression vers les OLT ?	
	INFLUENCES SUR L'ENJEU		STRATEGIE D'ACTION					
	Facteurs d'influence	Pressions à gérer	Objectifs opérationnels	Résultats attendus	Indicateurs de pression	Métriques	Opérations (mise en œuvre)	Indicateurs de réponse (réalisation)
	Qu'est ce qui peut modifier l'état de l'enjeux et quels sont les effets ?	Que devons-nous faire pour améliorer la situationet pour quels résultats ?			Comment suivre la progression vers les OO ?	Qu'allons-nous mettre en œuvre pour atteindre des résultats ?

1 - Présentation de la nouvelle démarche d'élaboration du DOCOB



Où en sommes-nous ?

Que constatons-nous ?

Que savons-nous

aujourd'hui du site ?

Quel est le contexte et la

situation du site

aujourd'hui ?

DIAGNOSTIC



ORDRE du JOUR

1. Nouvelle méthode d'élaboration des DOCOB
- 2. Présentation des usages**
3. Ateliers participatifs pour amender le diagnostic
4. Concertation autour des sujets majeurs relevés dans les travaux de groupe
5. Calendrier (prochaines étapes)
6. Questions diverses

2 - Présentation des usages



ZSC et ZPS majoritairement marines




ZPS : Havre de la Sienne

Surface : **2167 ha**

ZSC : 5 entités le long de la côte ouest Cotentin

Surface : **3375 ha**



-  ZSC Littoral ouest du Cotentin de Bréhal à Pirou
-  ZPS Havre de la Sienne
-  Limites communales

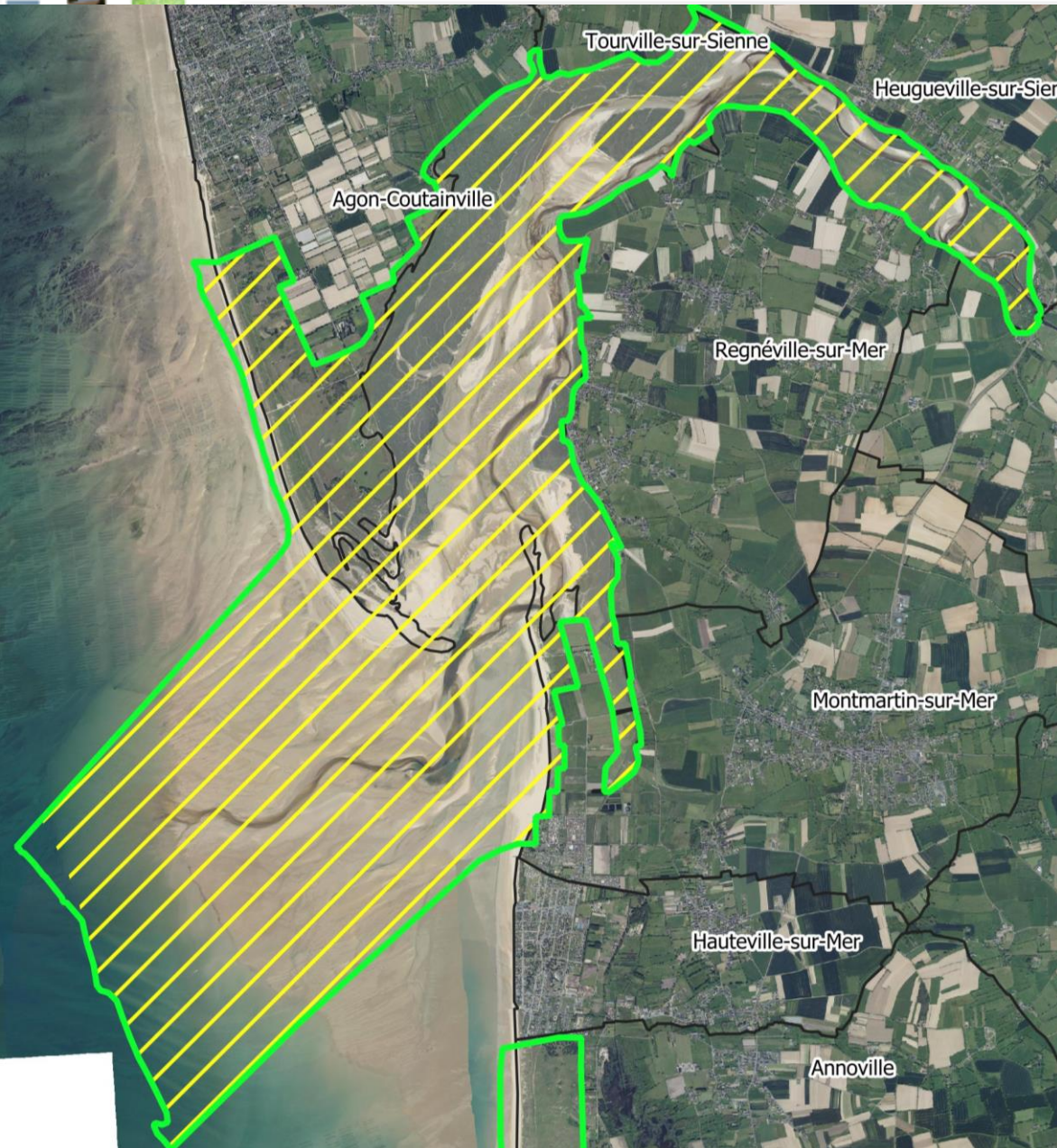


Sources des données :
- ZSC et ZPS : DREAL Normandie 2016
- Limites communales : IGN, 2019
- Fond : IGN, 2020

Système de coordonnées : Lambert 93 / RGF93



2 - Présentation des usages



2 - Présentation des usages

L'élevage ovin



- Une association pastorale, 610 ha engagés dans le PAEC entre 2015 et 2022
- Efficacité des MAE (selon les secteurs) par broyage et fauche :
 - limite le développement du Chiendent du littoral
 - favorise le maintien des obionaires, végétations de l'habitat 1330-2 « prés-salés du schorre moyen », et de l'habitat 1330-3 « Prés-salés du haut schorre »
- A venir : renouvellement du PAEC et des MAEC

La cueillette de Salicorne

- 20 pêcheurs à pied professionnels sur les havres de la Sienne et de la Vanlée
- Activité de loisir ?
Où ?
Nombre de cueilleurs ?
Quantité récoltée / personne ?
Pour quel usage ?



L'activité équestre

- 7 clubs équestres entre Bréhal et Pirou
- Sur l'estran
- Type de pratique ? Professionnelle ? Loisir ?
- Nombre de pratiquants ?
- Circuits ?



2 - Présentation des usages

L'activité cynégétique

- Association de chasse maritime de la côte ouest du Cotentin
 - 4 types de chasse :
 - à la botte
 - à la volée
 - au hutteau (26)
 - au gabion (15 dans le havre de la Vanlée et 1 dans le havre de Regnéville)

- Fédération des chasseurs de la Manche
 - gestionnaire de la réserve de chasse de Geffosses

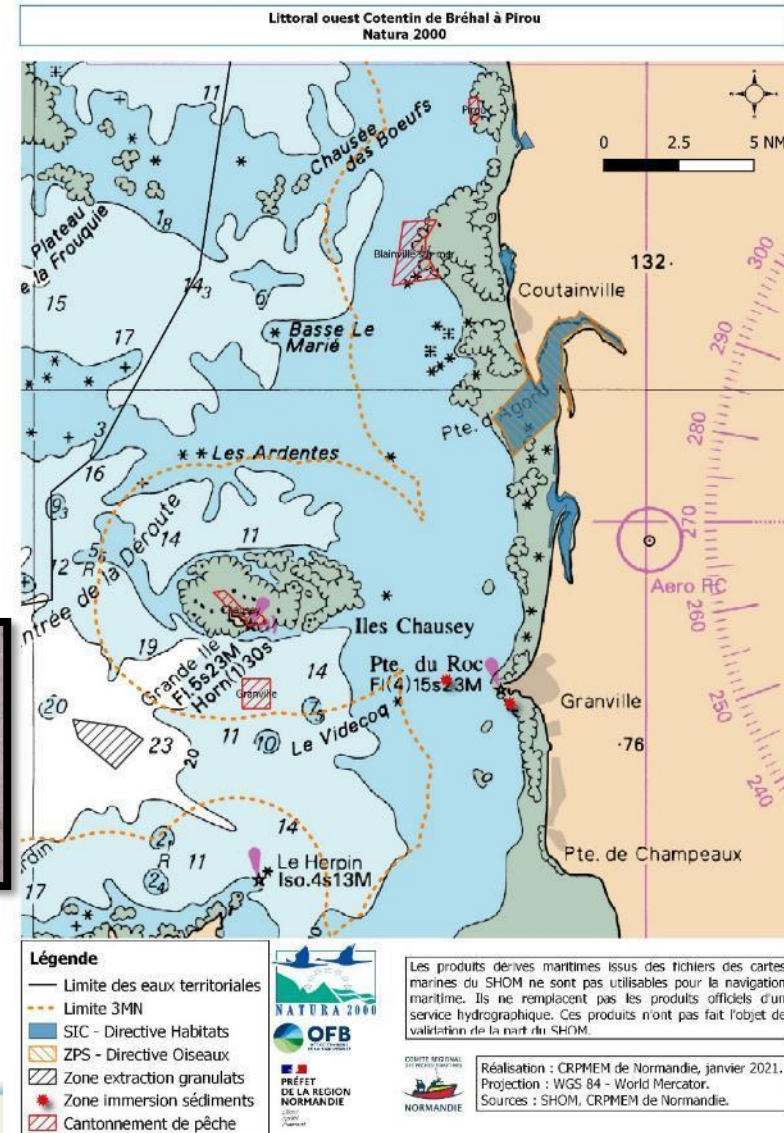
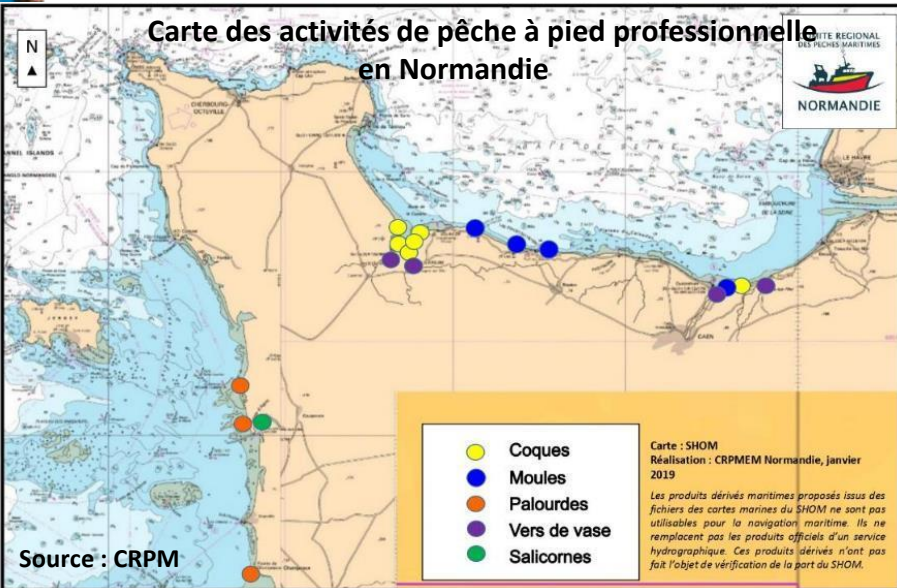


L'activité nautique

- 3 zones de mouillages (ZMEL) à la Pointe d'Agon, Regnéville et Bricqueville-sur-Mer
- Des écoles de voile, clubs et associations nautiques proposant des pratiques encadrées ou en location :
 - en mer : catamaran, optimiste, planche à voile, wingfoil, kayak, paddle, longe côte
 - dans les havres : voiliers collectifs
 - sur l'estran : char à voile
- De nouvelles pratiques en développement : kite-surf et jet-ski
- Des pratiquant présents du printemps à l'automne

2 - Présentation des usages

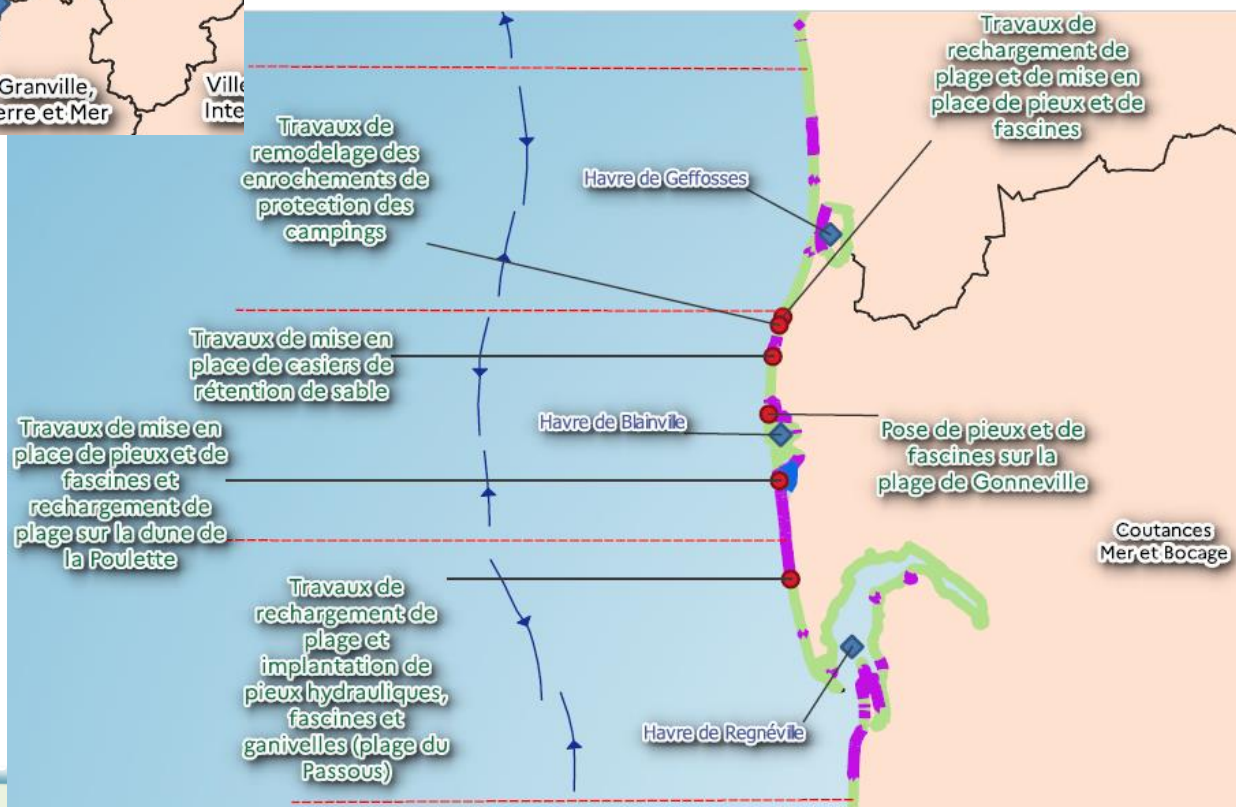
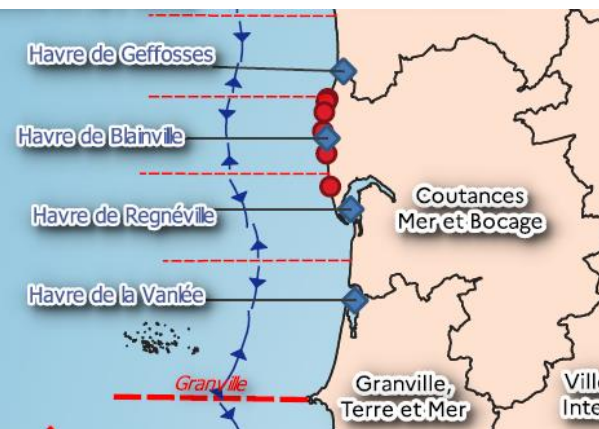
La pêche professionnelle



- Pêche à pied :
 - 30 professionnels
 - palourdes
 - râteau, à la marque
- Pêche à la ligne et au filet :
 - mulot, sole, seiche
 - bar interdit

2 - Présentation des usages

Les opérations de gestion du trait de côte



PRÉFET
DE LA REGION
NORMANDIE

- Projets connus
- ➔ Sens du transit sédimentaire cellulaire
- Limites des cellules et sous cellules hydrosédimentaires
 - - - Limite de cellule hydrosédimentaire
 - - - Limite de sous-cellule hydrosédimentaire
 - - - Limite de sous-cellule hydrosédimentaire mobile
- Artificialisation de la côte
 - Trait de côte artificielisé
 - Trait de côte artificielisé, mais hors emprise pour le calcul du taux d'artificialisation
 - Sections non étudiées par EuroSION (hors emprise de l'étude)
 - Pas d'artificialisation
- Limites des EPCI

0 5 10 km

Sources :
- IGN AdminExpress
- CEREMA
- DREAL Normandie

Production :
DREAL Normandie
le 12/04/2021

Avril 2021



2 - Présentation des usages

La conchyliculture et la pêche de loisir, en périphérie du site

- Conchyliculture : huîtres et moules
- Pêche à pied :
 - 7746 pêcheurs dénombrés en 2015 de Champeaux à Gouville
 - En augmentation
 - Espèces principalement recherchées : palourdes (en provenance de Chausey) et coques
 - Saint-Martin-de-Bréhal, Agon-Coutainville, Bricqueville-sur-Mer plus fréquentés qu'Anneville-sur-Mer et Montmartin-sur-Mer
 - 1 réserve à la Pointe d'Agon
 - Réglementation du nombre d'individus récoltés, de leur taille et des engins de pêche
- Pêche au filet : 200 autorisations par an
- Pêche embarquée



ORDRE du JOUR

1. Nouvelle méthode d'élaboration des DOCOB
2. Présentation des usages
- 3. Ateliers participatifs pour amender le diagnostic**
4. Concertation autour des sujets majeurs relevés dans les travaux de groupe
5. Calendrier (prochaines étapes)
6. Questions diverses



3 - Ateliers participatifs / usages

- 3 tables
- Un animateur par table
- Passer de table en table pour écrire sur les cartes afin de mettre en avant un usage
- Débattre en petits groupes
- X personnes changent de table toutes les 10 min et les autres restent
- Matériel :
 - Des cartes A3
 - Des feutres de couleur pour entourer et écrire les explications



ORDRE du JOUR

1. Nouvelle méthode d'élaboration des DOCOB
2. Présentation des usages
3. Ateliers participatifs pour amender le diagnostic
4. **Concertation autour des sujets majeurs relevés dans les travaux de groupe**
5. Calendrier (prochaines étapes)
6. Questions diverses



4 – Concertation / débat autour des sujets relevés dans le travaux de groupes

Qui veut prendre la parole ?



ORDRE du JOUR

1. Nouvelle méthode d'élaboration des DOCOB
2. Présentation des usages
3. Ateliers participatifs pour amender le diagnostic
4. Concertation autour des sujets majeurs relevés dans les travaux de groupe
5. **Calendrier (prochaines étapes)**
6. Questions diverses

Communication / Suivi de la démarche :

Site web existant pour les sites Natura 2000 normands pour lesquels le SMLN est opérateur :

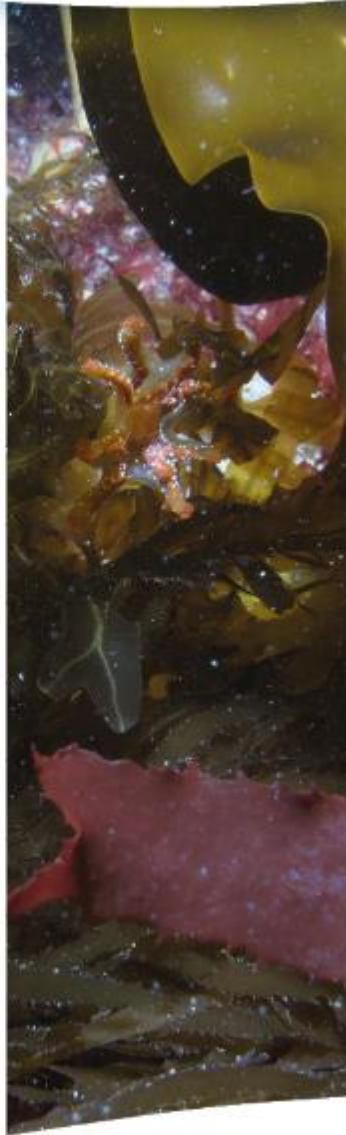
<http://littoral-normand.n2000.fr/>

The screenshot shows the website interface for 'Natura 2000 Les sites littoraux normands'. At the top, there are logos for 'Conservatoire du littoral' and 'Natura 2000'. The main header features a landscape image with the text 'Natura 2000 Les sites littoraux normands'. Below this is a navigation bar with three buttons: 'Découvrir Natura 2000', 'Les sites littoraux normands', and 'Participer'. The main content area is divided into two columns. The left column has a blue header 'Les sites littoraux normands' and lists several sites with arrows pointing to them: 'Conservatoire du littoral et Natura 2000', 'ZSC et ZPS Ile de Mont-Saint-Michel', 'ZSC et ZPS Océan', 'ZSC Littoral Ouest du Cotentin de Bréhal à Piroe', 'Mollets', 'Mésaria de gabbon', 'Pépéris', 'Uragis', 'Pépéris et Objéris', 'Mésaria de gabbon', and 'ZSC Littoral Ouest du Cotentin de Bréhal à Piroe'. The right column has a blue header 'ZSC Littoral Ouest du Cotentin de Bréhal à Piroe' and contains a paragraph of text describing the site, followed by a list of 15 numbered sites: 1. Bréhal, 2. Aincerville, 3. Lincerville, 4. Anoville, 5. Montcaudin sur Mer, 6. Saint-Jacques-sur-Mer, 7. Montcaudin, 8. Océis, 9. Hougueville sur-Mer, 10. Tourville sur-Corbie, 11. Agon Courvaulles, 12. Bréville sur-Mer, 13. Aincerville, 14. Océis, 15. Piroe. Below the list, there is a section 'Découvrez l'objectif de la littoral normand' and a link to 'Littoral Normand'.



ORDRE du JOUR

1. Nouvelle méthode d'élaboration des DOCOB
2. Présentation des usages
3. Ateliers participatifs pour amender le diagnostic
4. Concertation autour des sujets majeurs relevés dans les travaux de groupe
5. Calendrier (prochaines étapes)
6. **Questions diverses**



Merci

