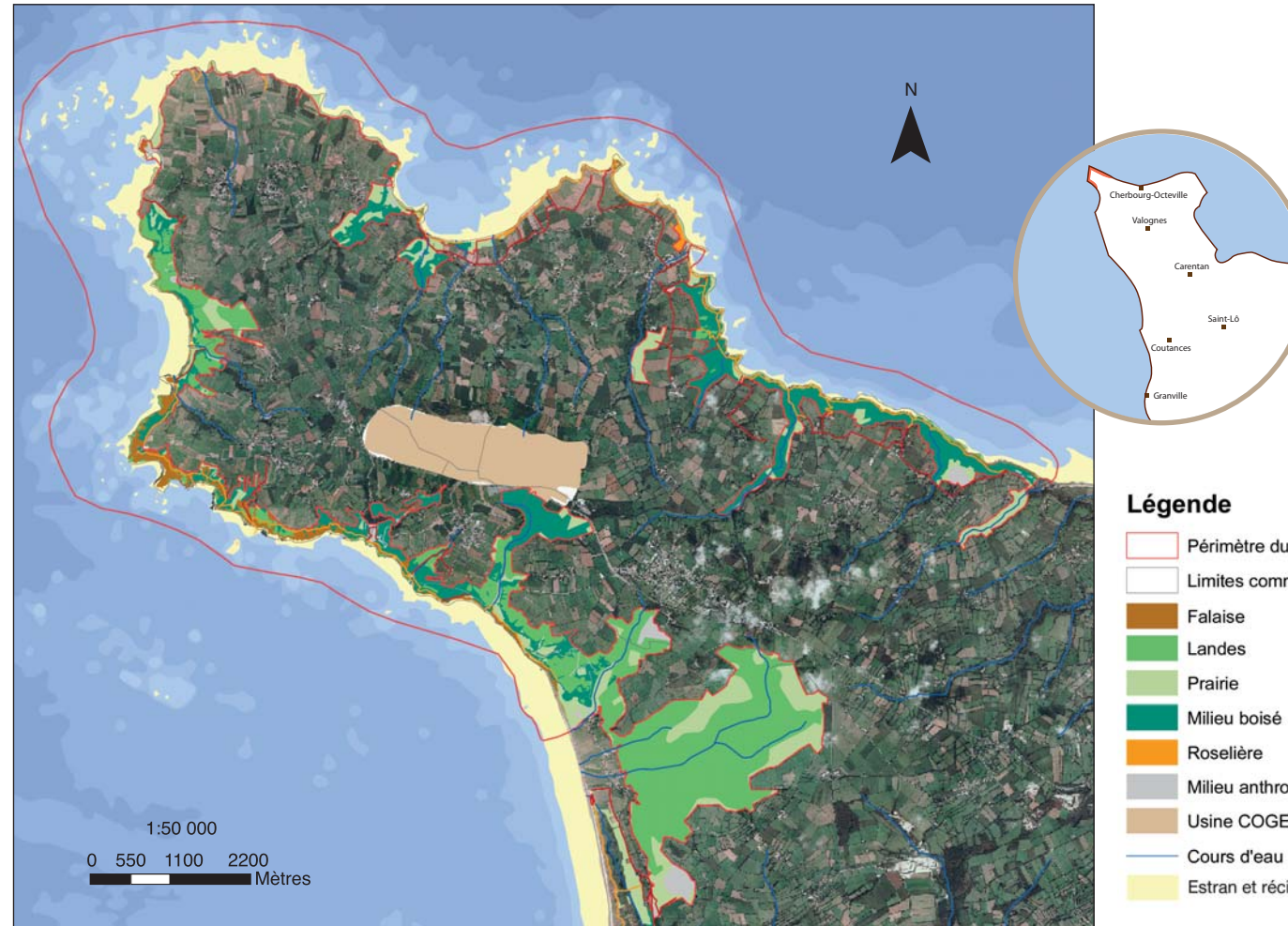


# Côtes et landes de la Hague

## Site Natura 2000 - Côtes et landes de la Hague

Désigné au titre de la directive Habitats du fait de la présence de treize habitats et de cinq espèces d'intérêt européen.



Source ortholittorale 2002 - Réalisation Cdl 2009

Le **Conservatoire du littoral**, désigné par l'État en 1999 pour élaborer le document de gestion du site, est aujourd'hui chargé de sa mise en œuvre. Tout propriétaire ou gestionnaire de terrains inclus dans le périmètre peut désormais s'engager volontairement pour assurer la préservation de son patrimoine naturel.



**Conservatoire du littoral**  
1, rue Pémagnie - 14000 Caen  
Tél. : 02 31 15 30 90  
normandie@conservatoire-du-littoral.fr



Syndicat Mixte du Littoral Normand



LA MANCHE  
Syndicat Mixte  
Espaces Littoraux de la Manche



NATURA 2000



l'Europe s'engage  
en Basse-Normandie  
avec le FEADER



Direction Régionale de l'Environnement  
BASSE-NORMANDIE

Vous pouvez contacter l'opérateur Natura 2000 au Conservatoire du littoral. Réalisation et illustrations : Libre cours...Caen - Crédits photo : Conservatoire du littoral, Syndicat Mixte «Espaces Littoraux de la Manche», Fotolia, x...



*Couls cendre*



*Bryer cendre*

Natura 2000