

Natura 2000 en mer

Zone Spéciale de Conservation FR2500086

« Tatihou - Saint-Vaast-La-Hougue »

Comité de pilotage

Saint-Vaast-La-Hougue, le 20 décembre 2023





ORDRE du JOUR

1. **Accueil des participants** (*Autorités administratives et DREAL Normandie*)
2. **Présentation de l'état des lieux relatif au patrimoine naturel, aux enjeux écologiques et aux objectifs de conservation à long terme** (*SMLN, AESN*)
3. **Présentation de l'état des lieux relatif aux usages** (*SMLN*)
4. **Proposition de validation de l'état des lieux du document d'objectifs, des enjeux écologiques et des objectifs de conservation à long terme** (*Autorités administratives*)
5. **Présentation du programme de travail pour l'année 2024** (*DREAL Normandie*)
6. **Questions diverses**



TOUR DE TABLE

Source : SMLN



ORDRE du JOUR

1. **Accueil des participants** (*Autorités administratives et DREAL Normandie*)
2. Présentation de l'état des lieux relatif au patrimoine naturel, aux enjeux écologiques et aux objectifs de conservation à long terme (*SMLN, AESN*)
3. Présentation de l'état des lieux relatif aux usages (*SMLN*)
4. Proposition de validation de l'état des lieux du document d'objectifs, des enjeux écologiques et des objectifs de conservation à long terme (*Autorités administratives*)
5. Présentation du programme de travail pour l'année 2024 (*DREAL Normandie*)
6. Questions diverses



ORDRE du JOUR

1. Accueil des participants (*Autorités administratives et DREAL Normandie*)
2. **Présentation de l'état des lieux relatif au patrimoine naturel, aux enjeux écologiques et aux objectifs de conservation à long terme (*SMLN, AESN*)**
3. Présentation de l'état des lieux relatif aux usages (*SMLN*)
4. Proposition de validation de l'état des lieux du document d'objectifs, des enjeux écologiques et des objectifs de conservation à long terme (*Autorités administratives*)
5. Présentation du programme de travail pour l'année 2024 (*DREAL Normandie*)
6. Questions diverses

2 – Présentation de l'état des lieux relatif au patrimoine naturel, aux enjeux écologiques et aux objectifs de conservation à long terme



FACADE MANCHE MER DU NORD - Tatihou - Saint-Vaast-la-Hougue

Limites de la ZSC FR 2500086

EDITEE LE : 08/2023

 ZSC FR2500086

→ 1148 ha
→ ZSC à 97% marine

0 500 m

0 0.2 miles

Sources des données :
- ZSC : DREAL Normandie 2022
- Limites et fond : IGN, 2019

Système de coordonnées : Lambert 93 / RGF93





2 – Présentation de l'état des lieux relatif au patrimoine naturel, aux enjeux écologiques et aux objectifs de conservation à long terme

Quelques dates clés

- 2008 : Validation du 1^{er} DOCOB de la ZSC Tatihou – Saint-Vaast-la-Hougue
- 2019 : COPIL de suivi du DOCOB
- 2022 : COPIL de bilan et de lancement de la révision du DOCOB
- 2023 : Etat des lieux (diagnostics écologique et socio-économique)
- 2023-2024 : Élaboration du plan de gestion de l'île de Tatihou
- 2024 : Poursuite de la révision du DOCOB

2 – Présentation de l'état des lieux relatif au patrimoine naturel, aux enjeux écologiques et aux objectifs de conservation à long terme

Bilan des réunions 2023



Depuis le COPIL de lancement de la révision en 2022, le SMLN a mené **3 GT et 24 réunions bilatérales**.

24 représentants de structures (collectivités territoriales, établissements publics, État, socioprofessionnels, usagers et associations) ont participé à l'élaboration des diagnostics.



Comptes rendus disponibles ici : <https://littoral-normand.n2000.fr/les-sites-littoraux-normands/zsc-tatihou-saint-vaast-la-hougue/revision-du-docob>

2 – Présentation de l'état des lieux relatif au patrimoine naturel, aux enjeux écologiques et aux objectifs de conservation à long terme



2 – Présentation de l'état des lieux relatif au patrimoine naturel, aux enjeux écologiques et aux objectifs de conservation à long terme



2 – Présentation de l'état des lieux relatif au patrimoine naturel, aux enjeux écologiques et aux objectifs de conservation à long terme

13 habitats génériques d'intérêt communautaire

	Habitat	Niveau de responsabilité
Habitats marins	1110 - Bancs de sable à faible couverture permanente d'eau marine	Faible
	1140 - Replats boueux ou sableux exondés à marée basse	Moyen
	1170 - Récifs	Moyen
	1210 - Végétation annuelle des laisses de mer	Moyen
Habitats côtiers et terrestres	1230 - Falaises avec végétation des côtes atlantiques et baltiques	Fort
	1310 - Végétations pionnières à <i>Salicornia</i> et autres espèces annuelles des zones boueuses et sableuses	Moyen
	1320 - Prés à <i>Spartina</i> (<i>Spartinion maritimae</i>)	Fort
	1330 - Prés salés atlantiques (<i>Glauco-Puccinellietalia maritimae</i>)	Fort
	1420 - Fourrés halophiles méditerranéens et thermo-atlantiques (<i>Sarcocornietea fruticosi</i>)	Fort
	2110 - Dunes mobiles embryonnaires	Moyen
	2120 - Dunes mobiles du cordon littoral à <i>Ammophila arenaria</i> (dunes blanches)	Moyen
	3150 - Lacs eutrophes naturels avec végétation du <i>Magnopotamion</i> ou de l' <i>Hydrocharition</i>	Moyen
	6510 - Prairies maigres de fauche de basse altitude (<i>Alopecurus pratensis</i> , <i>Sanguisorba officinalis</i>)	Moyen

2 – Présentation de l'état des lieux relatif au patrimoine naturel, aux enjeux écologiques et aux objectifs de conservation à long terme

Les habitats marins à enjeu

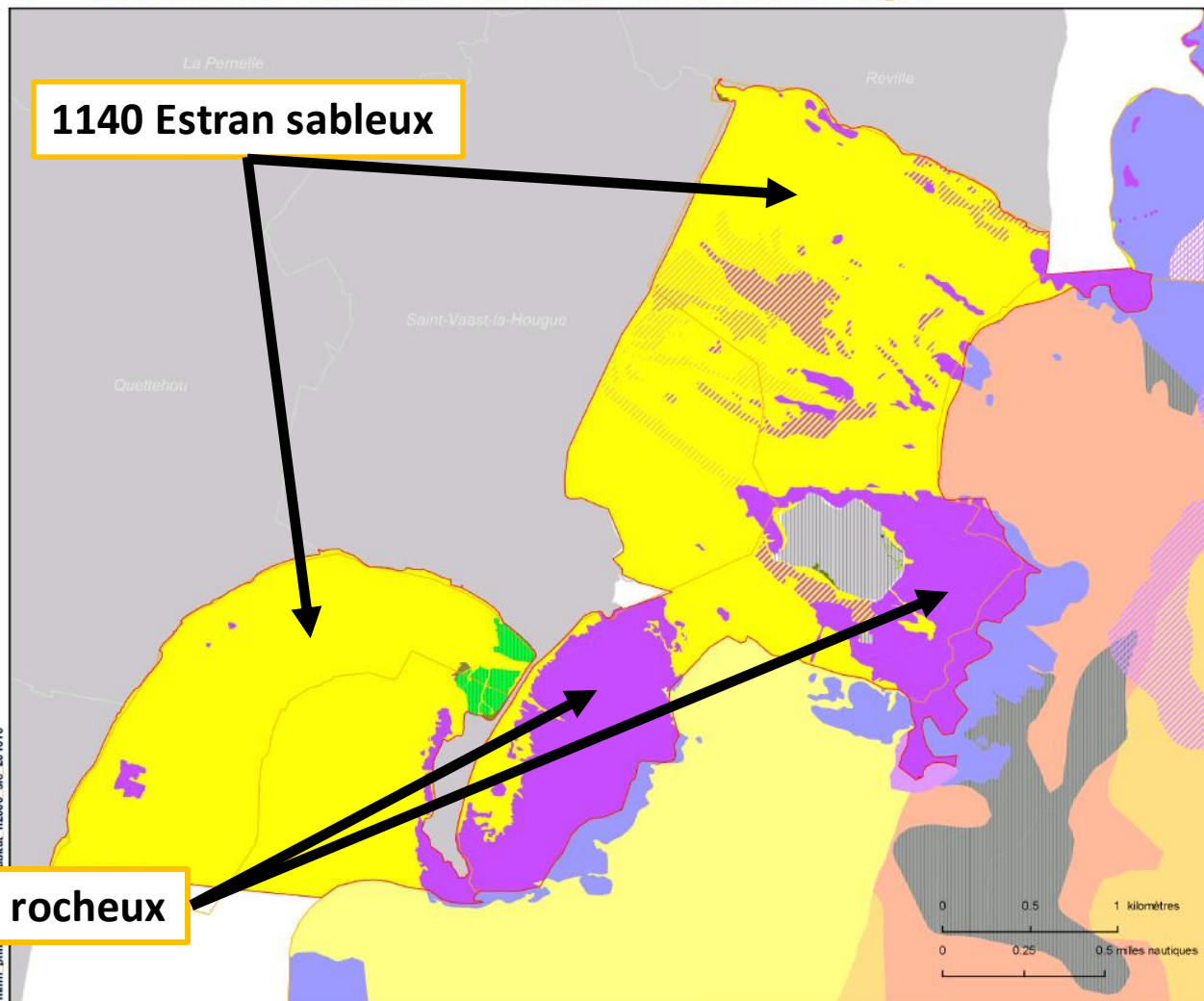


FACADE MANCHE MER DU NORD

Habitats marins natura 2000 - ZSC Tatihou - Saint-Vaast-la-Hougue

EDITEE LE :

09/2017



Habitat élémentaire

- 1110-1 Sables fins propres et légèrement envasés infralittoraux
- 1110-2 Sables moyens dunaires
- 1110-3 Sables grossiers et graviers, banc de maërl
- 1140-3 Estrans de sable fin
- 1170-2 La roche médiolittorale en mode abrité
- 1170-5 La roche infralittorale en mode exposé
- 1170-6 La roche infralittorale en mode abrité
- 1210-1 Laises de mer sur substrat sableux à vaseux des côtes Manche-Atlantique et mer du Nd
- 1310-2 Salicorniales des hauts niveaux
- 1320-1 Prés à Spartine maritime de la haute slikke
- 1330-2 Prés salés du schorre moyen
- 1330-3 Prés salés du haut schorre
- 1330-5 Prairies hautes des niveaux supérieurs atteints par la marée
- 1420-1 Fourrés halophiles thermo-atlantiques
- Pas de correspondance

Habitat générique sans correspondance

- 1170 Récifs

Habitat EUNIS sans correspondance

- A2.554 - Gazons de Spartina à feuilles planes

Les trames de traits diagonaux traduisent la présence d'une mosaïque de deux habitats. L'épaisseur du trait correspond à l'estimation du taux de recouvrement de l'habitat. (2 traits de même épaisseur = 50/50)

Aires marines protégées

- Zone spéciale de conservation
- ZSC Tatihou - Saint-Vaast la Hougue en cours de consultation

Sources des données :

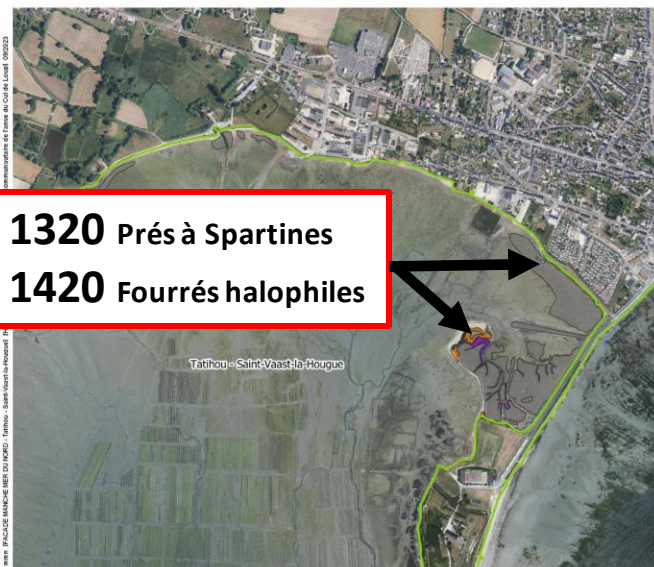
- Habitat ZSC Tatihou - St-Vaast-la-Hougue : Agence Française pour la biodiversité, 2017 (selon données Conservatoire Botanique national de Brest et Groupe d'Etudes des Milieux Estuariens et Littoraux de Normandie)
- Habitat ZSC Base de Saire Occidentale : Programme CARTHAM, contrat AAMP - IN VIVO, 2012 (selon données SHOM, IGN, CEVA et MOUQUET, THOUIN, GUERIN et PRODHOMME, CNRS, MASSE, GEMEL, COCHARD et MORIN, DAUVIN, Les plongeurs naturalistes de Tahitou et IN VIVO), reprises AFS 2017
- Habitat ZSC Cap Lévi et pointe de Saire : Programme CARTHAM, contrat AAMP - IN VIVO, 2012 (selon données SHOM, IGN, CNRS Géomer, THOUIN, GUERIN et PRODHOMME, CEVA et MOUQUET, CABIOCH et GENTIL et IN VIVO)
- Périmètres AAMP : BD AAMP AAMP 2017 et DREAL Normandie
- Limites communes : BD TOPO IGN

Système de coordonnées : Lambert 93 / RGF93 / IAG GRS 1980

2 – Présentation de l'état des lieux relatif au patrimoine naturel, aux enjeux écologiques et aux objectifs de conservation à long terme

Les habitats côtiers et terrestres

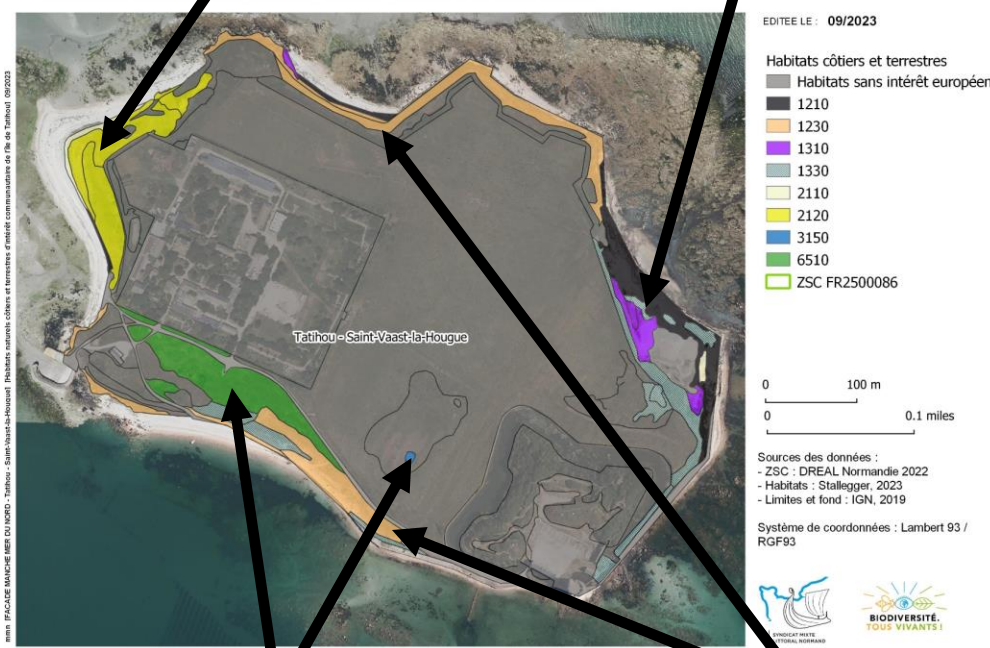
FAÇADE MANCHE MER DU NORD - Tatihou - Saint-Vaast-la-Hougue
Habitats naturels côtiers et terrestres d'intérêt communautaire de l'anse du Cul de Loup



2110 Dunes embryonnaires
2120 Dunes blanches

1210 Laises de mer
1310 Végétations à salicornes

FAÇADE MANCHE MER DU NORD - Tatihou - Saint-Vaast-la-Hougue
Habitats naturels côtiers et terrestres d'intérêt communautaire de l'île de Tatihou



FAÇADE MANCHE MER DU NORD - Tatihou - Saint-Vaast-la-Hougue
Habitats naturels côtiers et terrestres d'intérêt communautaire de l'embouchure de la Saire



3150 Lacs eutrophes
6510 Prairies maigres de fauche

1230 Falaises végétalisées

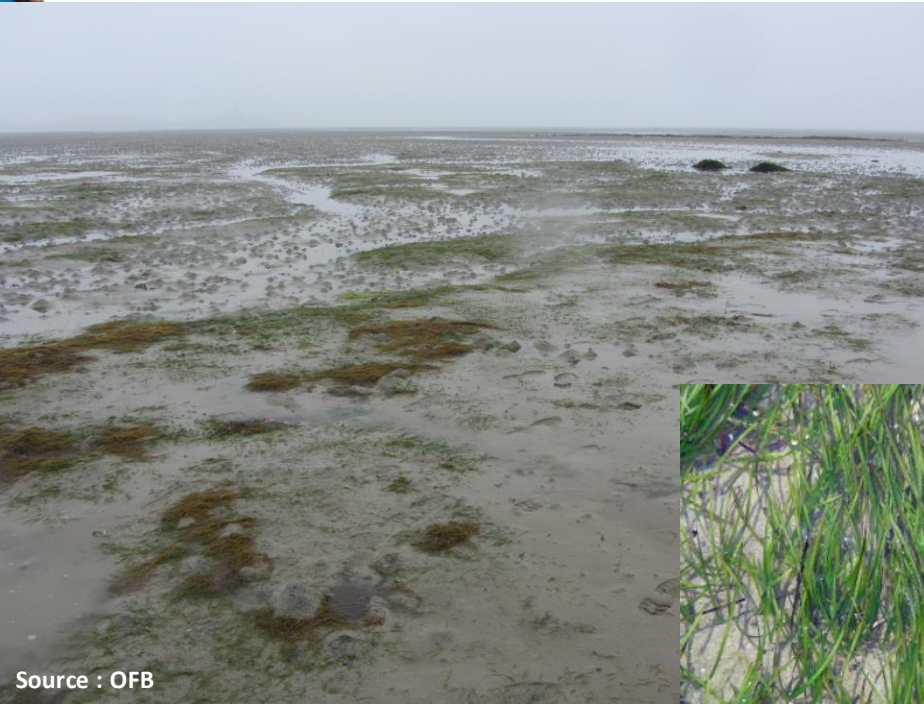
2 – Présentation de l'état des lieux relatif au patrimoine naturel, aux enjeux écologiques et aux objectifs de conservation à long terme

Habitat 1140 – Replats boueux et sableux exondés à marée basse

Surface : 823 ha soit 72% de la ZSC

1 habitat élémentaire

Etat de conservation	Niveau de responsabilité
Mauvais ?	Moyen



Source : OFB



Source : GEMEL Normandie



Source : SMLN

Fonctionnalités :

- Support pour les herbiers de Zostères naines
- Production secondaire forte
- Zone de reposoir des oiseaux
- Corridors pour les poissons amphihalins

2 – Présentation de l'état des lieux relatif au patrimoine naturel, aux enjeux écologiques et aux objectifs de conservation à long terme

Habitat 1170 – Récifs



Surface : 283 ha soit 25% de la ZSC

2 habitats élémentaires

Etat de conservation	Niveau de responsabilité
Moyen ?	Moyen



Fonctionnalités :

- Support d'une riche biodiversité algale et faunistique
- Zone d'alimentation et de repos des oiseaux

2 – Présentation de l'état des lieux relatif au patrimoine naturel, aux enjeux écologiques et aux objectifs de conservation à long terme

Habitat 1230 – Falaises avec végétation des côtes atlantiques et baltiques

Surface : 1,3 ha soit <1% de la ZSC

1 habitat élémentaire

Etat de conservation	Niveau de responsabilité
Moyen	Fort



Fonctionnalités :

- Support d'espèces végétales comme l'Armérie maritime
- Nidification de limicoles



2 – Présentation de l'état des lieux relatif au patrimoine naturel, aux enjeux écologiques et aux objectifs de conservation à long terme

Habitat 1320 – Prés à *Spartina*



Surface : 0,03 ha soit <1% de la ZSC

1 habitat élémentaire

Etat de conservation	Niveau de responsabilité
Bon	Fort



Seule station normande

Fonctionnalités :

- Fixation des sédiments de fond de baie
- Refuge pour les juvéniles de poissons

2 – Présentation de l'état des lieux relatif au patrimoine naturel, aux enjeux écologiques et aux objectifs de conservation à long terme

Habitat 6510 – Prairies maigres de fauche de basse altitude

Surface : 0,9 ha soit <1% de la ZSC

1 habitat élémentaire

Etat de conservation	Niveau de responsabilité
Mauvais	Moyen



Fonctionnalités :

- Zone d'alimentation et de repos pour la faune
- Nidification des oiseaux



2 – Présentation de l'état des lieux relatif au patrimoine naturel, aux enjeux écologiques et aux objectifs de conservation à long terme



DIAGNOSTIC DU PATRIMOINE NATUREL

Les espèces d'intérêt communautaire

Source : SMLN

2 – Présentation de l'état des lieux relatif au patrimoine naturel, aux enjeux écologiques et aux objectifs de conservation à long terme

Deux espèces de poissons migrateurs amphihalins



Lamproie marine



Saumon atlantique



Lamproie de rivière

Espèce	État de conservation	Niveau de responsabilité
Lamproie marine	?	Fort ?
Saumon atlantique	Très mauvais	Fort

→ Zone de passage pour ces espèces

2 – Présentation de l'état des lieux relatif au patrimoine naturel, aux enjeux écologiques et aux objectifs de conservation à long terme

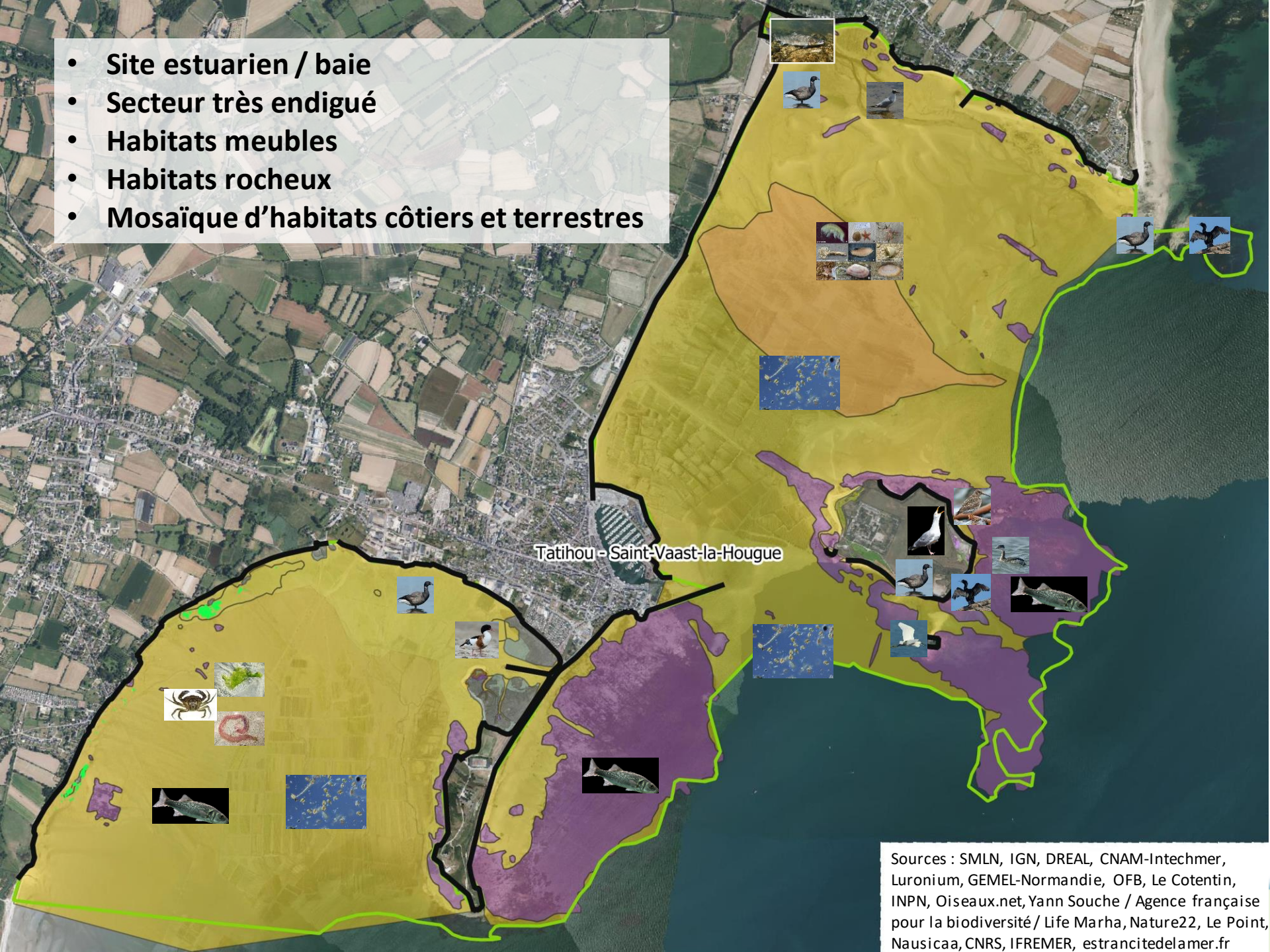


DIAGNOSTIC DU PATRIMOINE NATUREL

Analyse écologique fonctionnelle

Source : SMLN/Cdl

- Site estuarien / baie
- Secteur très endigué
- Habitats meubles
- Habitats rocheux
- Mosaïque d'habitats côtiers et terrestres



Sources : SMLN, IGN, DREAL, CNAM-Intechmer, Luronium, GEMEL-Normandie, OFB, Le Cotentin, INPN, Oiseaux.net, Yann Souche / Agence française pour la biodiversité / Life Marha, Nature22, Le Point, Nausicaa, CNRS, IFREMER, estrancitedelamer.fr



2 – Présentation de l'état des lieux relatif au patrimoine naturel, aux enjeux écologiques et aux objectifs de conservation à long terme

Anse du Cul du loup

Agence de l'eau Seine Normandie

2 – Présentation de l'état des lieux relatif au patrimoine naturel, aux enjeux écologiques et aux objectifs de conservation à long terme

Zone fragile en évolution

Accrétion sédimentaire et envasement

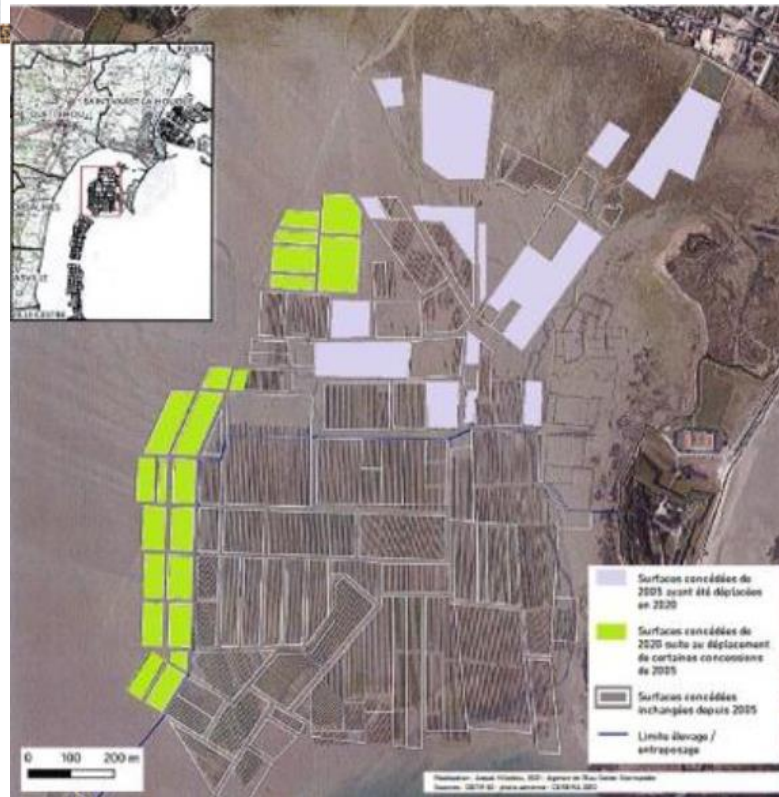
Perte de biodiversité ordinaire des estrans sableux

Raréfaction Zostères et Spartine maritime

Modification des activités conchylicoles

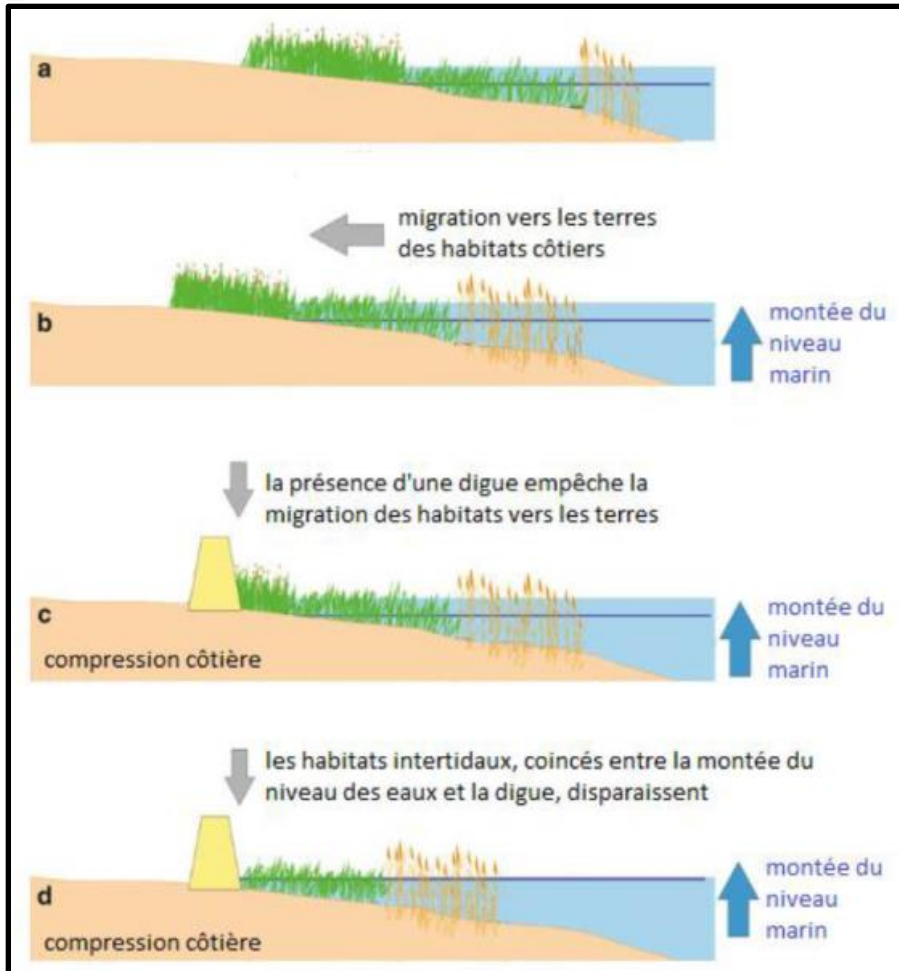
Diminution de la pêche à pied

Perte biodiversité et fonctionnalités

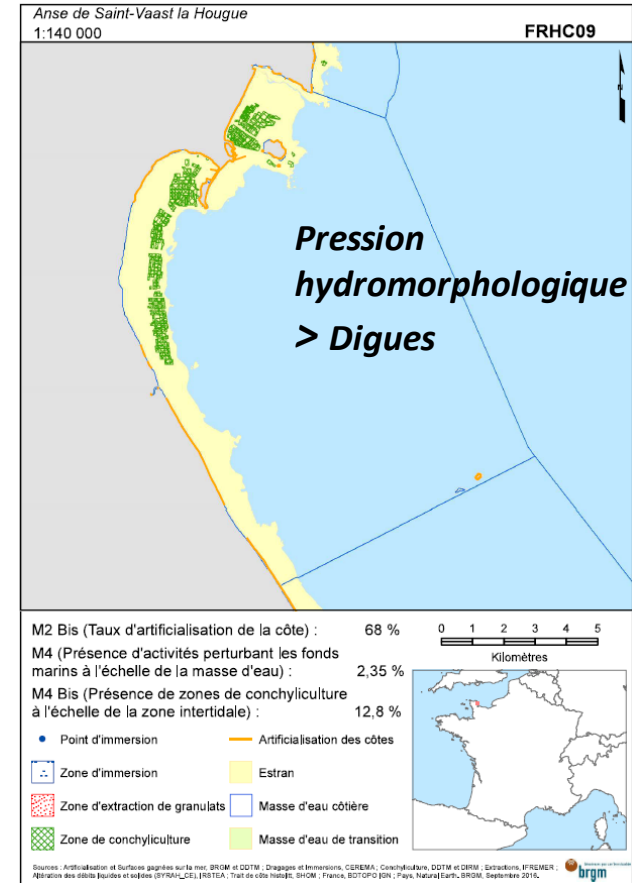


2 – Présentation de l'état des lieux relatif au patrimoine naturel, aux enjeux écologiques et aux objectifs de conservation à long terme

Pression explicative principale et changement climatique



Etranglement côtier



Uniformisation des habitats liée à la montée du sable ou de l'eau = Perte de fonctionnalités / Perte de Biodiversité / Perte des usages



2 – Présentation de l'état des lieux relatif au patrimoine naturel, aux enjeux écologiques et aux objectifs de conservation à long terme

Et maintenant ?

- ***Partager un constat***
- ***Besoin de connaissances***

Hydrosédimentaire > Protec

Habitats mise à jour de la cartographie

- ***Se projeter***

et agir...

2 – Présentation de l'état des lieux relatif au patrimoine naturel, aux enjeux écologiques et aux objectifs de conservation à long terme

Acquisition de connaissances

CS2
09/11/2023

D'une alerte DCE à un Projet de Territoire : Anse du Cul-de-Loup (ProTeC) 2022-2024

G. Gregoire¹, P. Bailly du Bois¹, F. Cesbron¹, R. Desgranges¹, R. Gallon¹, C. Marion¹, A. Murat¹, Y. Méar¹, E. Poizot¹, L. Dezileau², C. Frigola², H. Gandois³, C. Marcigny⁴, P. Stephan⁵, B. Tessier²





2 – Présentation de l'état des lieux relatif au patrimoine naturel, aux enjeux écologiques et aux objectifs de conservation à long terme

Phase 1 : 2022 – 2023

Axe 1 : Connaissance de la dynamique sédimentaire actuelle

Objectif : Comment sont actuellement transportés les sédiments selon les courants de marée et la houle ?

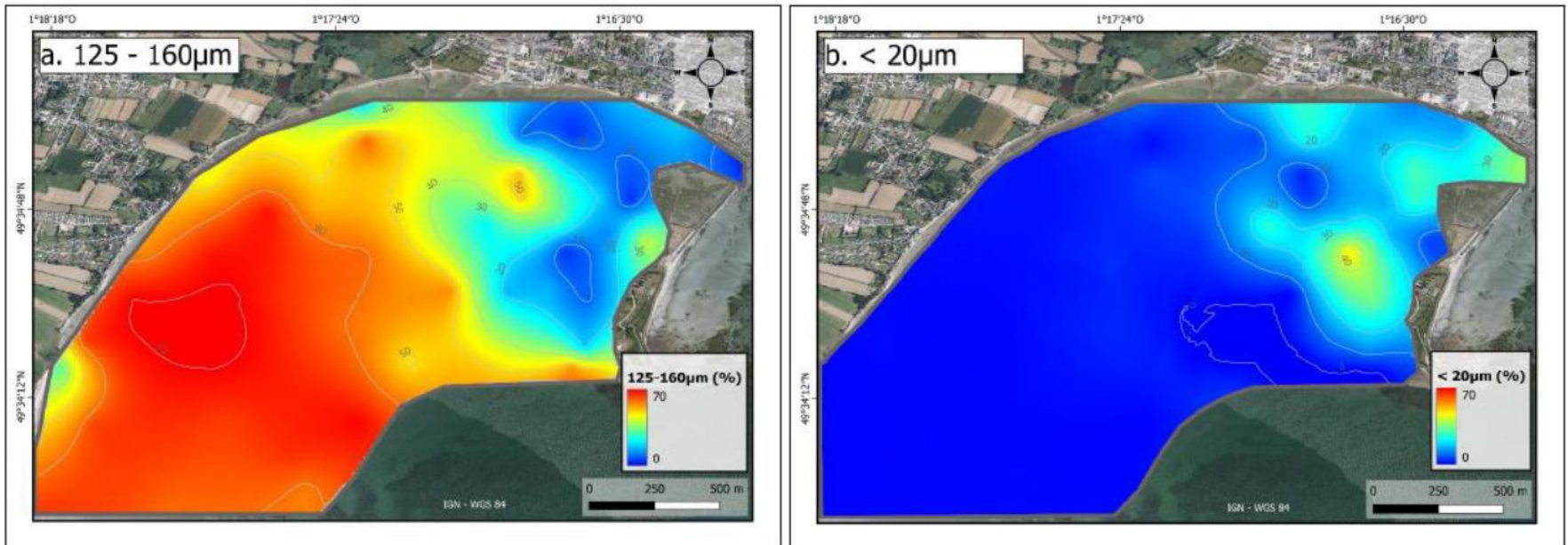
Phase 2 : 2022 - 2024

Axe 2 : Enregistrements sédimentaires passés

Objectif : Comment va répondre le système face à l'augmentation du niveau marin ?

2 – Présentation de l'état des lieux relatif au patrimoine naturel, aux enjeux écologiques et aux objectifs de conservation à long terme

Protec acquisition de connaissances : cartographie sédimentaire



Répartition des particules fines sur le secteur de l'anse du Cul du Loup

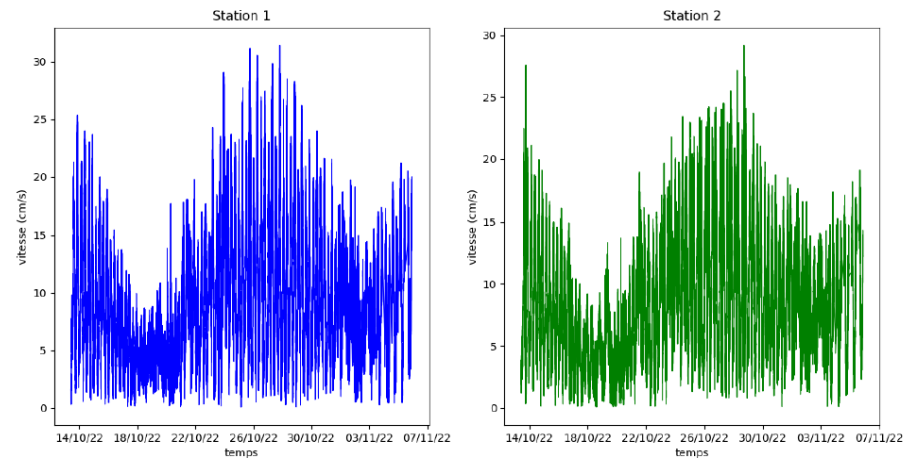
Zone Est de la baie la plus ensasée.

2 – Présentation de l'état des lieux relatif au patrimoine naturel, aux enjeux écologiques et aux objectifs de conservation à long terme

Protec acquisition de connaissances : courantologie



Courantologie capteurs de pression



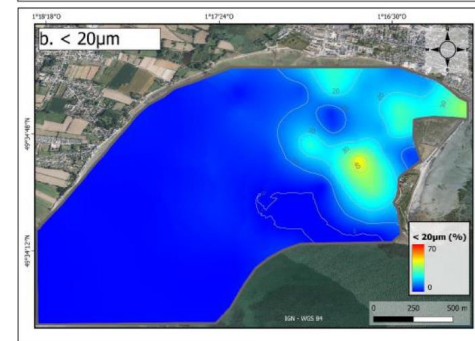
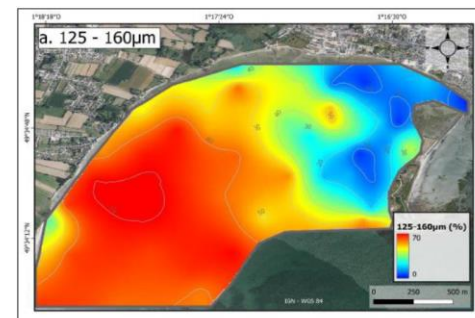
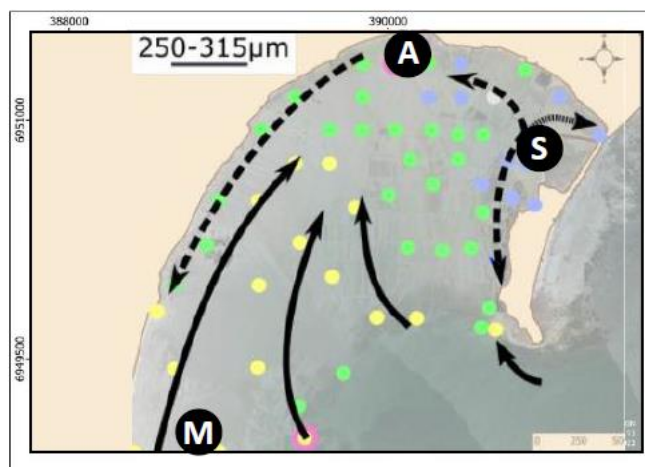
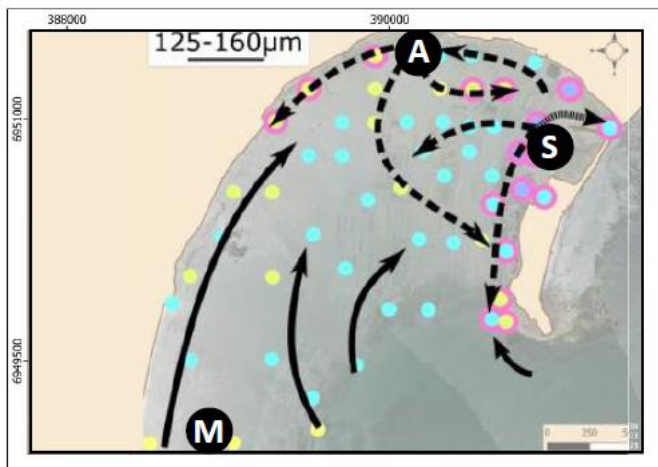
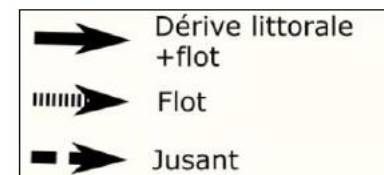
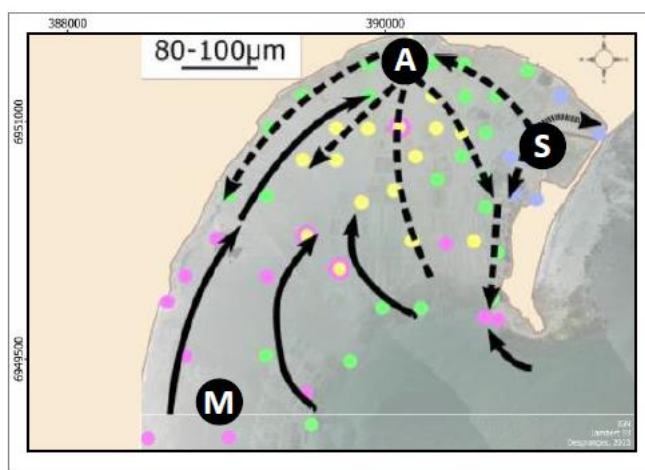
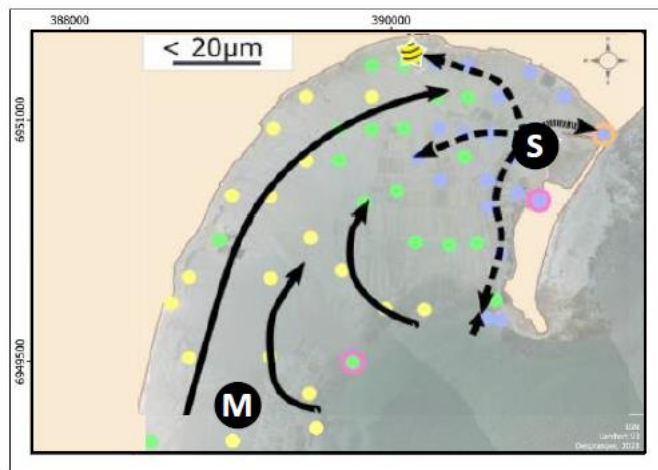
Connaissance des mouvements des masses d'eau nécessaire pour compréhension du fonctionnement du site.

Vitesse et orientation deux stations équipées



2 – Présentation de l'état des lieux relatif au patrimoine naturel, aux enjeux écologiques et aux objectifs de conservation à long terme

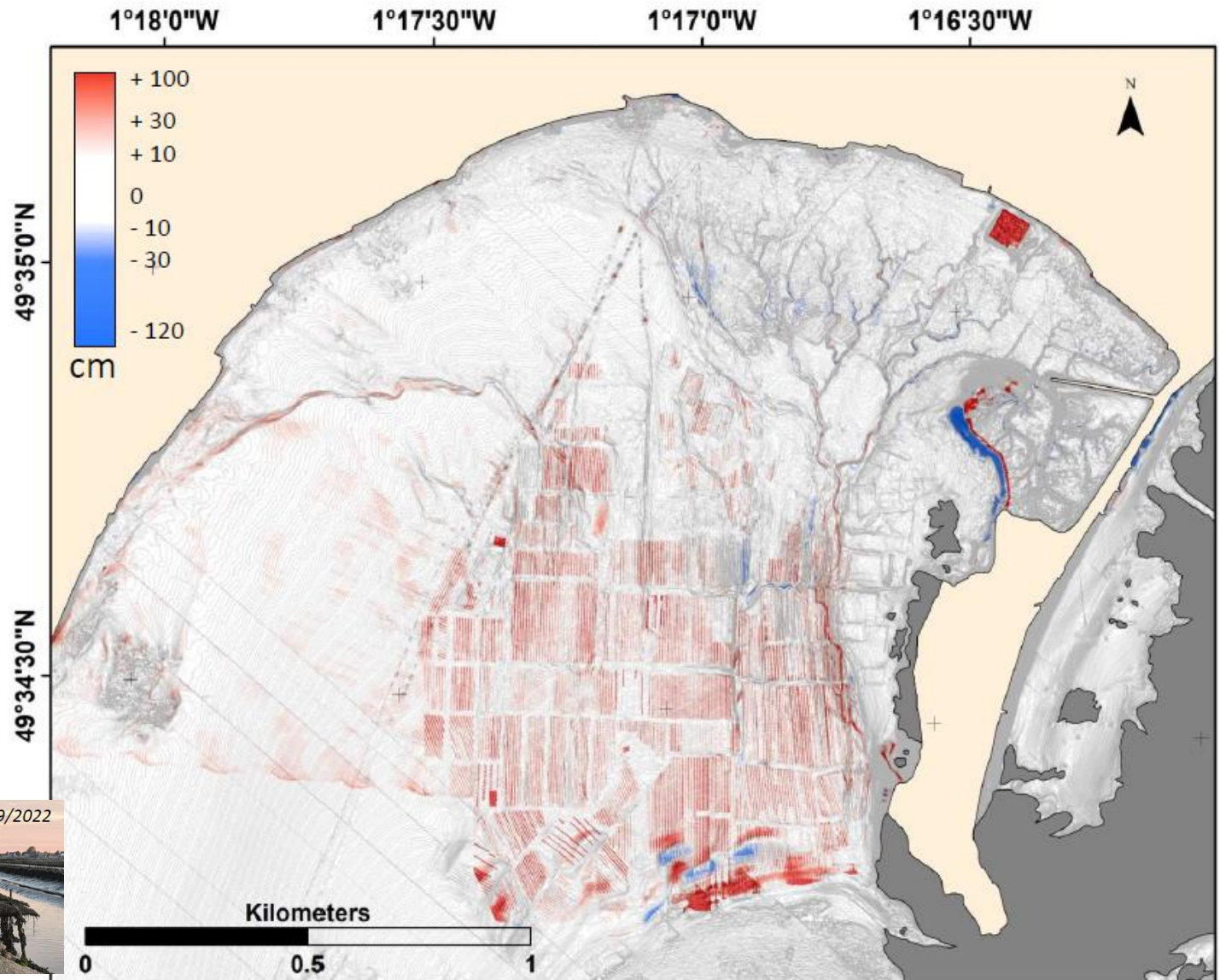
Protec acquisition de connaissances : Identification des sources de sédiments



Définition des sources de sédiment par classe de taille
Nature chimique Ca, Si, FE, Zr
3 sources (marine, terrigène, locale)

2 – Présentation de l'état des lieux relatif au patrimoine naturel, aux enjeux écologiques et aux objectifs de conservation à long terme

Protec acquisition de connaissances : Evolution volume sédimentaire



Différence entre 12 vols drones (Lidar)

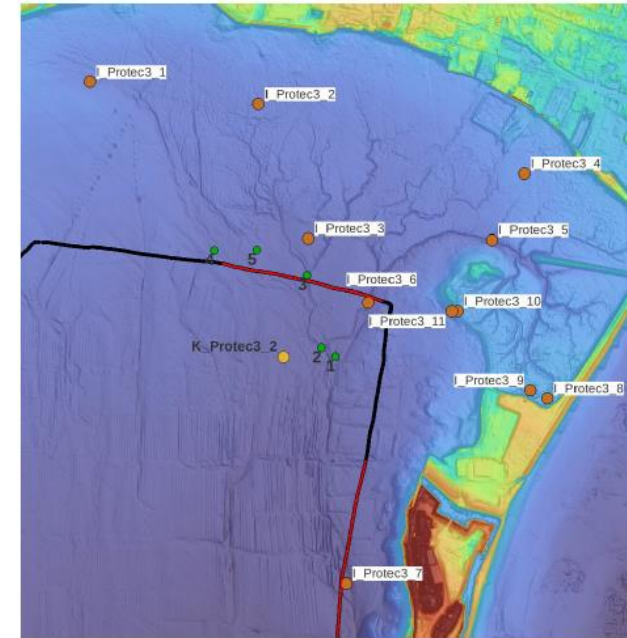
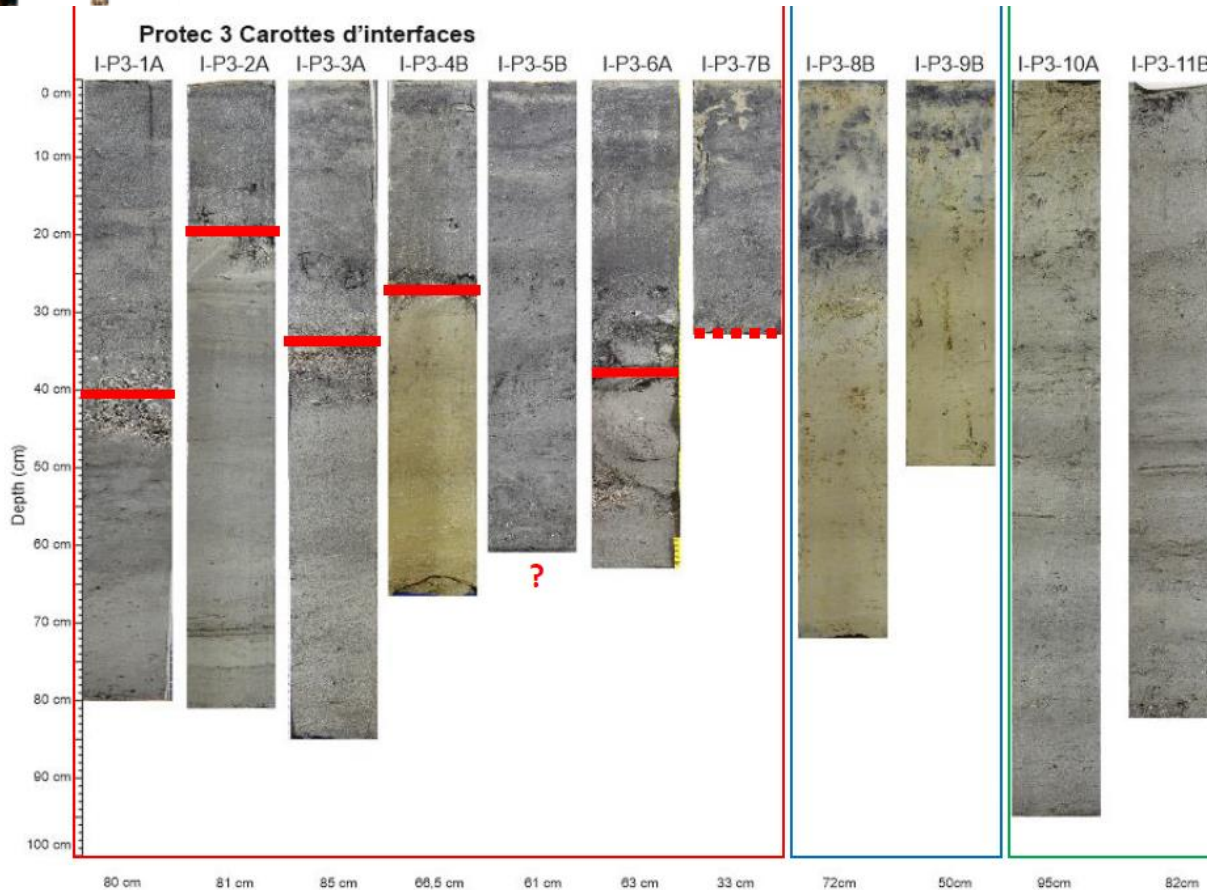
Septembre 2022
Avril 2023

Caractérisation des zones érosives et en engraissement



2 – Présentation de l'état des lieux relatif au patrimoine naturel, aux enjeux écologiques et aux objectifs de conservation à long terme

Protec acquisition de connaissances : Carottes Datation et évolution récente



PROTEC

54

Carottes d'interfaces (environ 80 cm) été 2023
Compréhension des tendances de sédimentation actuelles

Des carottes profondes 4m en cours de test, échelle de temps géologique.

Et maintenant ?

- ***Un socle scientifique robuste***
- ***Réflexion sur le site : Projet de territoire***
Projection à l'aide de modélisation

Porteur de réflexion ?

2 – Présentation de l'état des lieux relatif au patrimoine naturel, aux enjeux écologiques et aux objectifs de conservation à long terme



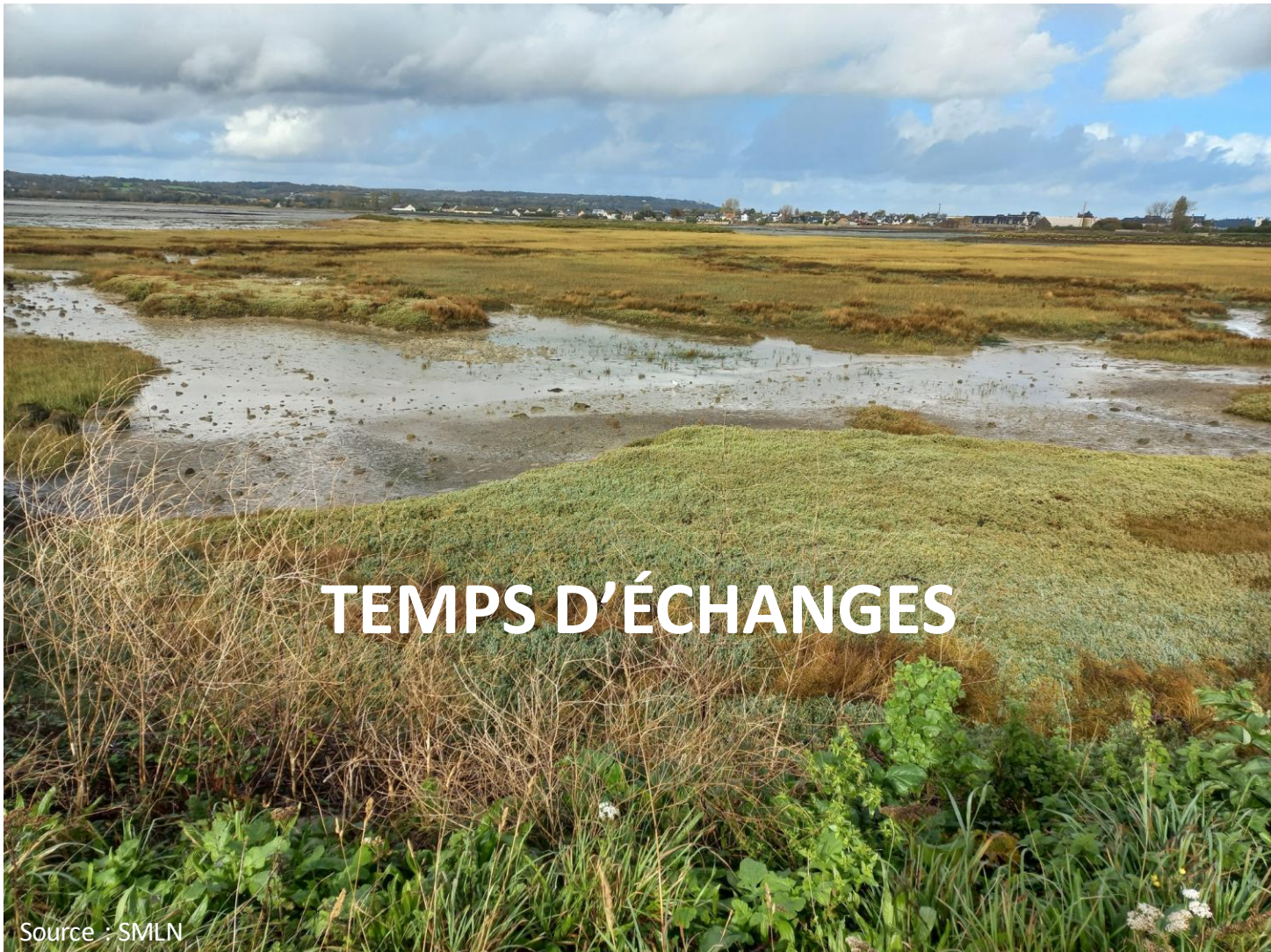
Source : SMLN/Cdl

2 – Présentation de l'état des lieux relatif au patrimoine naturel, aux enjeux écologiques et aux objectifs de conservation à long terme

Enjeux écologiques et transversaux + objectifs à long terme

Enjeu	Etat actuel de l'enjeu	Objectif à long terme
Habitats marins meubles	Mauvais ?	Améliorer l'état de conservation et les fonctionnalités des habitats marins meubles et restaurer les habitats envasés de fond de baie dans un contexte de changement climatique
Habitats marins rocheux	Moyen ?	Améliorer l'état de conservation et les fonctionnalités des habitats marins rocheux dans un contexte de changement climatique
Habitats côtiers et terrestres	Moyen ?	Préserver la diversité et les fonctionnalités des habitats côtiers et terrestres dans un contexte de changement climatique
Poissons amphihalins	Mauvais	Contribuer à assurer le retour et le développement des populations amphihalines, notamment en favorisant la continuité de l'interface terre-mer
Gouvernance et fonctionnement	Moyen	Améliorer l'intégration des enjeux Natura 2000 dans les projets du territoire et veiller à la bonne mise en œuvre du DOCOB
Connaissance et sensibilisation	Moyen	Améliorer et vulgariser les connaissances pour une meilleure appropriation des enjeux naturels par les acteurs du territoire (ambassadeurs) et le grand public

2 – Présentation de l'état des lieux relatif au patrimoine naturel, aux enjeux écologiques et aux objectifs de conservation à long terme





ORDRE du JOUR

1. Accueil des participants (*Autorités administratives et DREAL Normandie*)
2. Présentation de l'état des lieux relatif au patrimoine naturel, aux enjeux écologiques et aux objectifs de conservation à long terme (*SMLN, AESN*)
3. **Présentation de l'état des lieux relatif aux usages (*SMLN*)**
4. Proposition de validation de l'état des lieux du document d'objectifs, des enjeux écologiques et des objectifs de conservation à long terme (*Autorités administratives*)
5. Présentation du programme de travail pour l'année 2024 (*DREAL Normandie*)
6. Questions diverses

3 – Présentation de l'état des lieux relatif aux usages



Source : SMLN

3 – Présentation de l'état des lieux relatif aux usages

Agriculture et aquaculture

- **Maraîchage** (légumes) hors ZSC, au nord et au niveau de Réville et Quettehou
- **Pâturage** ovin sur les 20 ha de la prairie de Tatihou (70 brebis)



★ **FACADE MANCHE MER DU NORD - Tatihou - Saint-Vaast-la-Hougue**

Concessions ostréicoles



EDITEE LE : 08/2023

- ZSC FR2500086
- Concessions

0 500 m

0 0.2 miles

Sources des données :
- ZSC : DREAL Normandie 2022
- Cadastre des concessions : DDTM, 2023
- Limites et fond : IGN, 2019

Système de coordonnées : Lambert 93 / RGF93



Ostréiculture

- Entre Saint-Vaast et Lestre 229 ha de concessions pour 6 à 7000 tonnes d'huîtres/an



Source : OFB

3 – Présentation de l'état des lieux relatif aux usages

La pêche



Arrêté inter-préfectoral sur la pêche maritime professionnelle et de loisir des poissons amphihalins dans le secteur de la Baie de Seine occidentale (signé le 7/11/2023)

Pêche professionnelle autorisée

- Quelques casiers en activité annexe à la pointe de Saire

Pêche de loisir autorisée

- Pêche embarquée pour la pose de casiers à la pointe de Saire et à l'est de Tatihou
- Pêche à la ligne de la digue (bar) en baie de Saire ou depuis la balise du Vitéquet
- Pêche à pied (principalement coque et couteau sur substrat sableux, étrille et bouquet sur substrat rocheux)



Source : SMLN/Cdl



3 – Présentation de l'état des lieux relatif aux usages

La chasse

 **FACADE MANCHE MER DU NORD - Tathou - Saint-Vaast-la-Hougue**
Activité cynégétique



EDITEE LE : 07/2023

 ZSC FR2500086
 Lot n°1 DPM

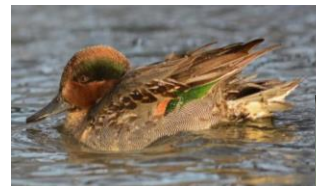
0 500 m
0 0.2 miles

Sources des données :
- ZSC : DREAL Normandie 2022
- Activité cynégétique : ONCFS, 2017
- Limites et fond : IGN, 2019

Système de coordonnées : Lambert 93 / RGF93



- 1 association entre Carteret et Isigny
- sur le DPM, en pied de digue
- Chasse à la passée
- Quinzaine de pratiquants
- Espèces prélevées :
 - Anatidés et limicoles



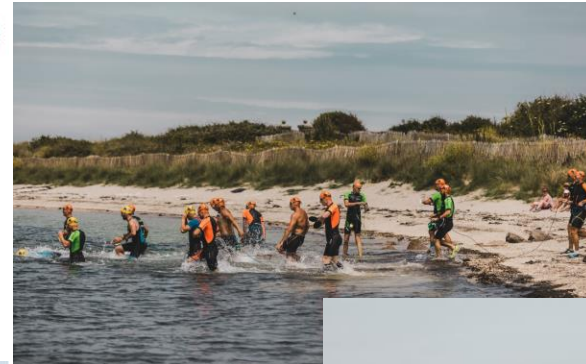
3 – Présentation de l'état des lieux relatif aux usages

La fréquentation



Source : Département de la Manche

- D'avril à octobre
- Des visiteurs centrés sur Tatihou
- 1 projet culturel sur l'île
- 2 manifestations sportives
- 1 manifestation culturelle



Source : Tatihougue



Source : CD50



Source : SMLN

3 – Présentation de l'état des lieux relatif aux usages

Les activités équestre et nautique

☆ **FACADE MANCHE MER DU NORD - Tathou - Saint-Vaast-la-Hougue**
Activité équestre



EDITEE LE : 07/2023

- ZSC FR2500086
- Passages de l'élevage du Thot
- Passages du centre équestre du Val de Saire
- Parcours classique
- passage par fort coefficient pour éviter la foule
- Passage sur la laisse de mer car compliqué
- Zone périlleuse par le monde

0 500 m
0 0.2 miles

Sources des données :
- ZSC : DREAL Normandie 2022
- Activité équestre : SMLN, 2023
- Limites et fond : IGN, 2019

Système de coordonnées : Lambert 93 / RGF93



Activité équestre

- 1 club équestre et 1 élevage
- Sur sable dur et mouillé



Source : CNEC



Activité nautique

- 2 structures nautiques de loisir
- Un port de plaisance de 750 places
- 1 ZMEL à Jonville (37 mouillages)
- Des mouillages individuels sur la côte



Source : CD50

3 – Présentation de l'état des lieux relatif aux usages

La gestion du patrimoine historique et du trait de côte

Gestion du patrimoine historique

- Un plan de gestion UNESCO
- Une stratégie de résilience sur Tatihou

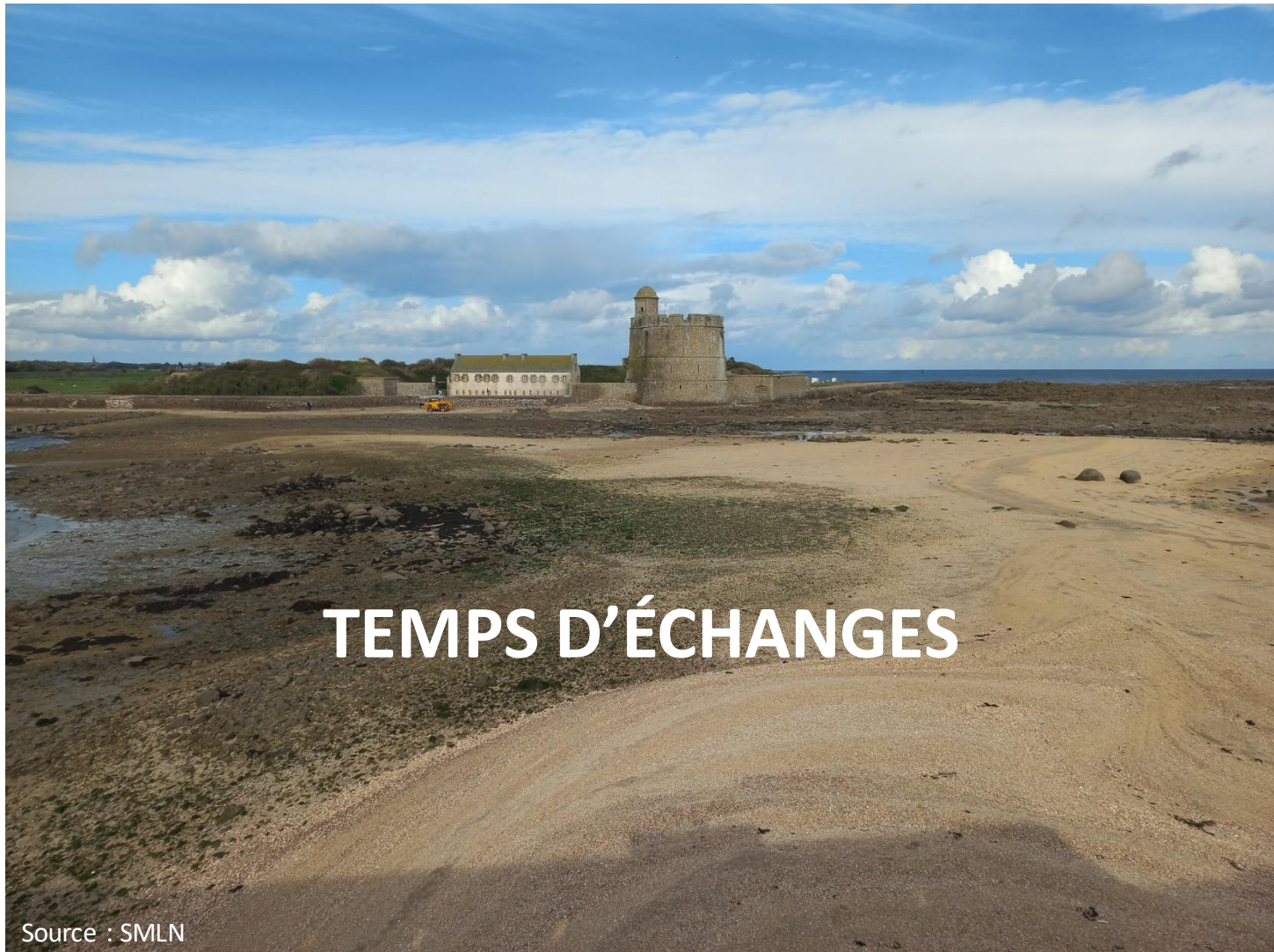


Gestion du trait de côte

- Submersion marine et érosion
- Un système d'endiguement de Réville à Saint-Vaast
- Un secteur artificialisé et discontinu (murs, remblais, digues)



3 – Présentation de l'état des lieux relatif aux usages





ORDRE du JOUR

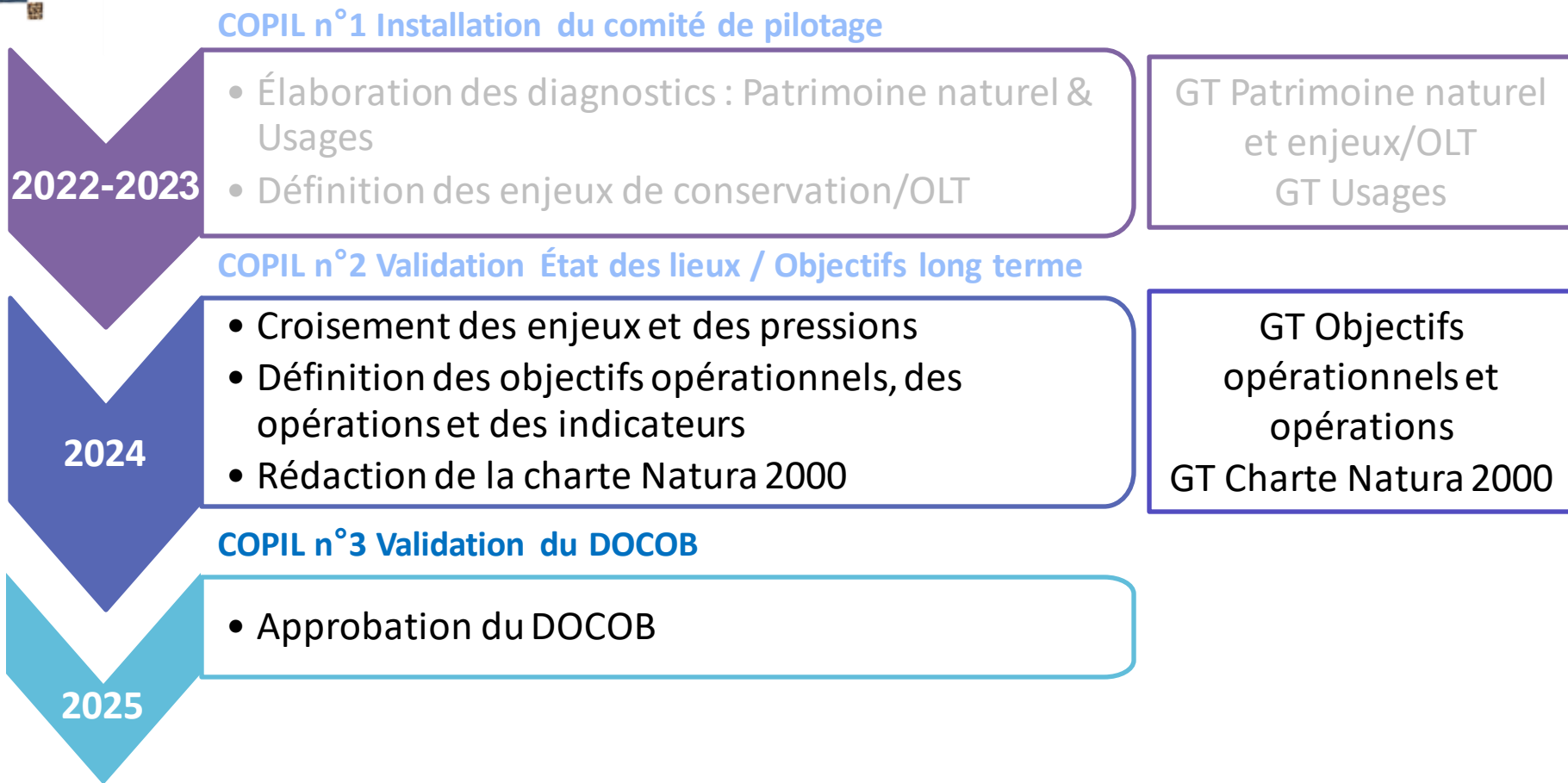
1. Accueil des participants (*Autorités administratives et DREAL Normandie*)
2. Présentation de l'état des lieux relatif au patrimoine naturel, aux enjeux écologiques et aux objectifs de conservation à long terme (*SMLN, AESN*)
3. Présentation de l'état des lieux relatif aux usages (*SMLN*)
4. **Proposition de validation de l'état des lieux du document d'objectifs, des enjeux écologiques et des objectifs de conservation à long terme (*Autorités administratives*)**
5. Présentation du programme de travail pour l'année 2024 (*DREAL Normandie*)
6. Questions diverses



ORDRE du JOUR

1. Accueil des participants (*Autorités administratives et DREAL Normandie*)
2. Présentation de l'état des lieux relatif au patrimoine naturel, aux enjeux écologiques et aux objectifs de conservation à long terme (*SMLN, AESN*)
3. Présentation de l'état des lieux relatif aux usages (*SMLN*)
4. Proposition de validation de l'état des lieux du document d'objectifs, des enjeux écologiques et des objectifs de conservation à long terme (*Autorités administratives*)
5. **Présentation du programme de travail pour l'année 2024** (*DREAL Normandie*)
6. Questions diverses

5 – Présentation du programme de travail pour l'année 2024



GT Objectifs opérationnels et opérations, GT Charte Natura 2000, bilatérales scientifiques
Nombre de GT adapté aux besoins au cours de l'élaboration du DocOb



ORDRE du JOUR

1. Accueil des participants (*Autorités administratives et DREAL Normandie*)
2. Présentation de l'état des lieux relatif au patrimoine naturel, aux enjeux écologiques et aux objectifs de conservation à long terme (*SMLN, AESN*)
3. Présentation de l'état des lieux relatif aux usages (*SMLN*)
4. Proposition de validation de l'état des lieux du document d'objectifs, des enjeux écologiques et des objectifs de conservation à long terme (*Autorités administratives*)
5. Présentation du programme de travail pour l'année 2024 (*DREAL Normandie*)
6. Questions diverses

6 – Questions diverses



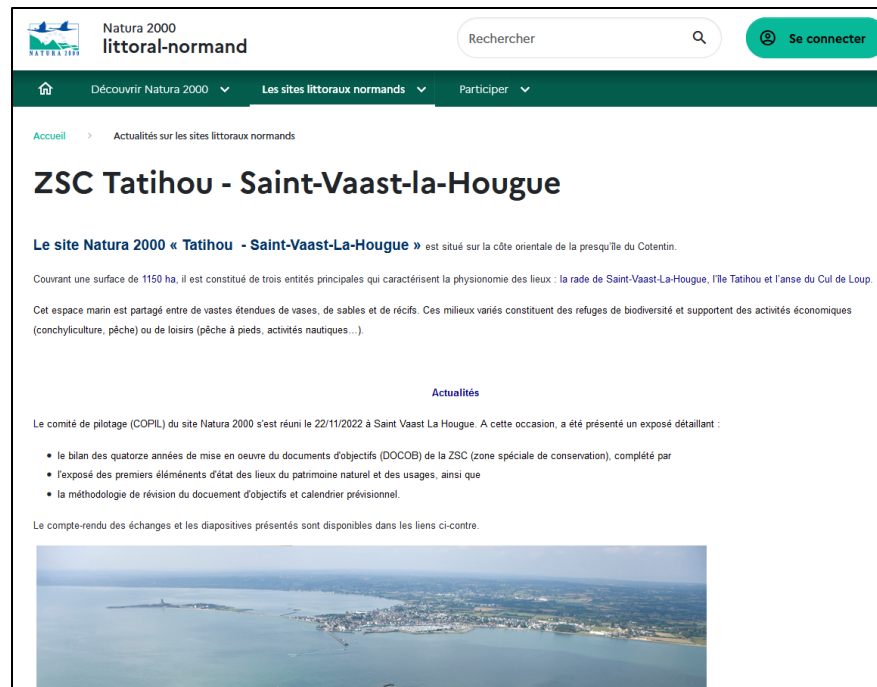
Source : Isabelle Rauss, SMLN/Cdl

6 – Questions diverses

Communication / Suivi de la démarche :

Site web existant pour les sites Natura 2000 normands pour lesquels le SMLN est opérateur :

<http://littoral-normand.n2000.fr/>



The screenshot shows the website interface for 'Natura 2000 littoral-normand'. The header includes the logo, a search bar with the text 'Rechercher', and a 'Se connecter' button. The main navigation bar has links for 'Découvrir Natura 2000', 'Les sites littoraux normands', and 'Participer'. The page content is titled 'ZSC Tatihou - Saint-Vaast-la-Hougue' and includes a description of the site's location and characteristics. It also features a section for 'Actualités' with a list of recent events and a photograph of the coastal area.

Natura 2000
littoral-normand

Rechercher

Se connecter

Découvrir Natura 2000 Les sites littoraux normands Participer

Accueil > Actualités sur les sites littoraux normands

ZSC Tatihou - Saint-Vaast-la-Hougue

Le site Natura 2000 « Tatihou - Saint-Vaast-La-Hougue » est situé sur la côte orientale de la presqu'île du Cotentin.

Couvrant une surface de 1150 ha, il est constitué de trois entités principales qui caractérisent la physionomie des lieux : la rade de Saint-Vaast-La-Hougue, l'île Tatihou et l'anse du Cul de Loup.


Cet espace marin est partagé entre de vastes étendues de vases, de sables et de récifs. Ces milieux variés constituent des refuges de biodiversité et supportent des activités économiques (conchyliculture, pêche) ou de loisirs (pêche à pieds, activités nautiques...).

Actualités

Le comité de pilotage (COPI) du site Natura 2000 s'est réuni le 22/11/2022 à Saint Vaast La Hougue. A cette occasion, a été présenté un exposé détaillant :

- le bilan des quatorze années de mise en oeuvre du documents d'objectifs (DOCOB) de la ZSC (zone spéciale de consenation), complété par
- l'exposé des premiers éléments d'état des lieux du patrimoine naturel et des usages, ainsi que
- la méthodologie de révision du document d'objectifs et calendrier prévisionnel.

Le compte-rendu des échanges et les diapositives présentés sont disponibles dans les liens ci-contre.



MERCI POUR VOTRE ATTENTION

