



Groupe  
Mammalogique  
Normand



GT milieux  
dunaires

04/05/2023

# Inventaire des chiroptères sur 3 sites du Conservatoire du Littoral

Agon-Coutainville/  
Annoville/Lingreville





Groupe  
Mammalogique  
Normand

## Plan de présentation

- Matériel et méthodes
  - *Écoute active*
  - *Écoute passive*
  - *Capture aux filet*
  
- Résultats
  - *Écoute ultrasonore*
  - *Capture aux filets*
  
- Bilan
- Zoom sur le Grand Murin
- Zoom sur la Barbastelle d'Europe
- Perspectives

GT milieux  
dunaires

04/05/2023





Groupe  
Mammalogique  
Normand

## Matériel et méthodes

# Détection ultrasonore des chauves-souris

Deux techniques complémentaires d'inventaire :

✓ Écoute active :



- 20 points d'écoute de 20 min. au total (5-6 points/nuit) (6 sur Agon-Coutainville, 6 sur Annoville et 8 sur Lingreville)
- 2 passages en juin et en septembre

GT milieux  
dunaires

04/05/2023





Groupe  
Mammalogique  
Normand

# Détection ultrasonore des chauves-souris

✓ Écoute passive :

- 9 points d'écoute de 2 nuits consécutives,
- 2 passages ; juin (1 – 2) et septembre (14 – 16)
- 3 sur Agon-Coutainville, 4 sur Annoville et 2 sur Lingreville

## Matériel et méthodes



GT milieux  
dunaires

04/05/2023







# Détection ultrasonore des chauves-souris : Annoville

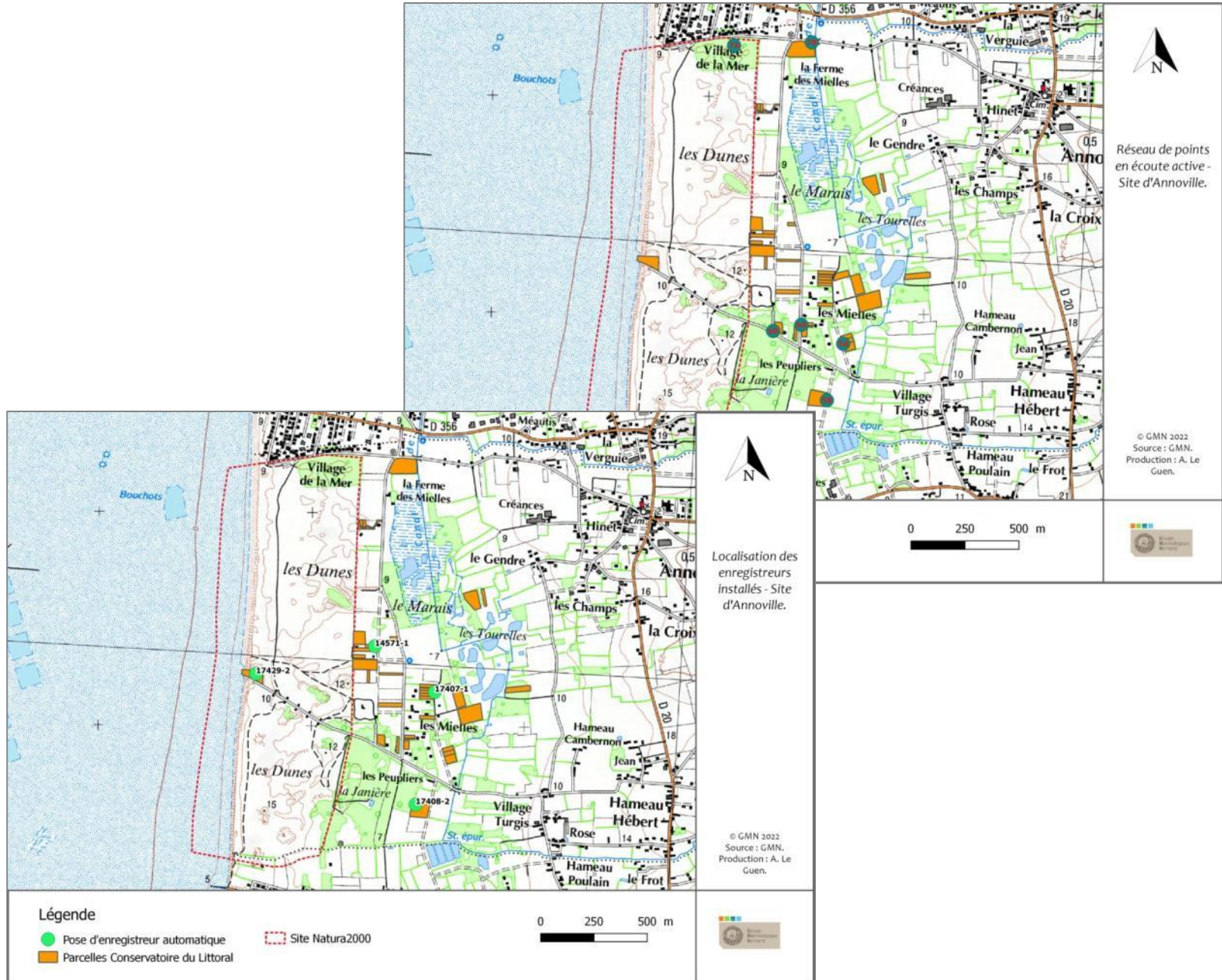


Groupe  
Mammalogique  
Normand

## Matériel et méthodes

GT milieux  
dunaires

04/05/2023





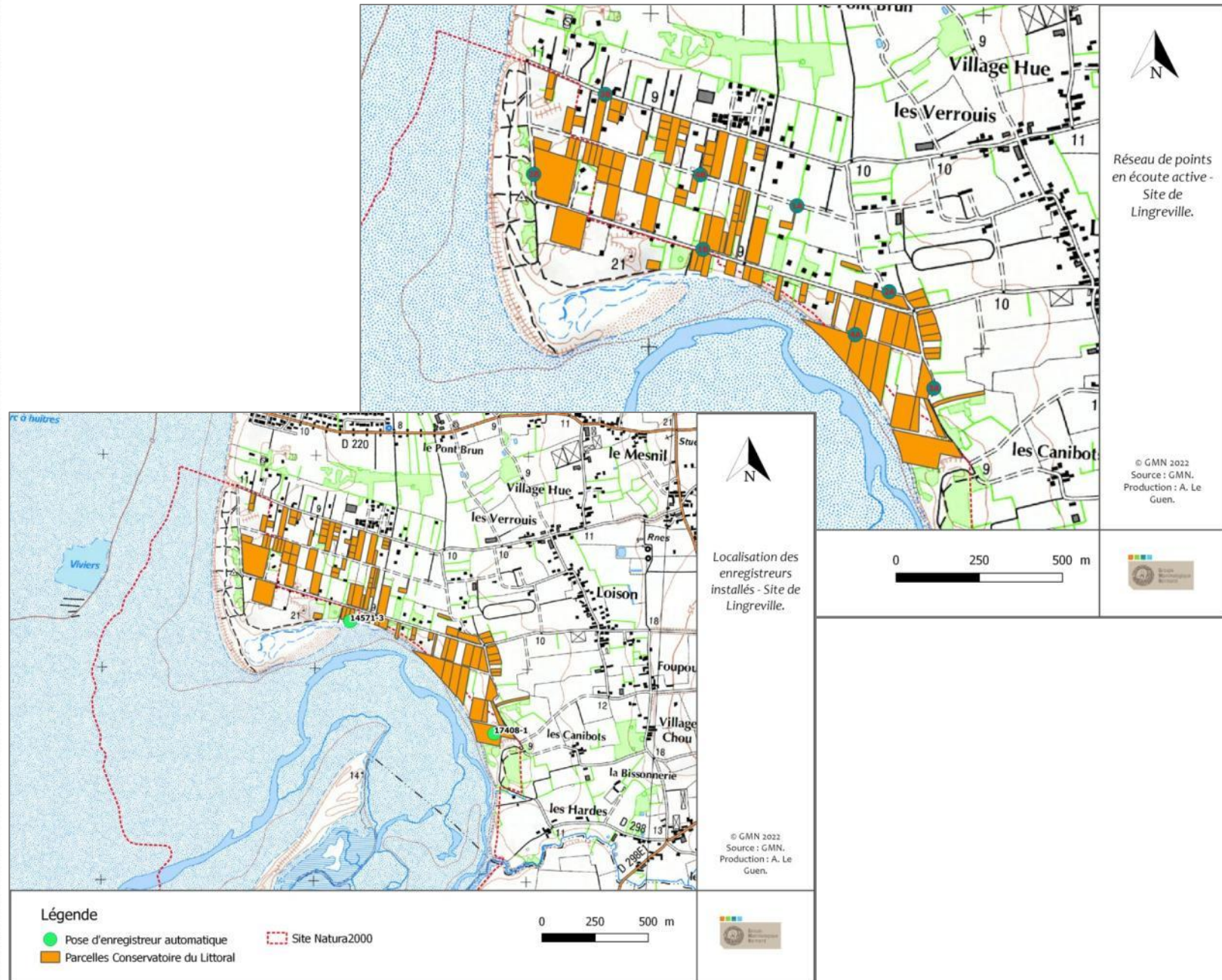
Groupe  
Mammalogique  
Normand

# Détection ultrasonore des chauves-souris : Lingreville

## Matériel et méthodes

GT milieux  
dunaires

04/05/2023





# Capture aux filets



Groupe  
Mammalogique  
Normand

✓ Principe de la méthode :

- Pose de filets spécifiques de 3 à 18 mètres de largeur sur 4 à 5 m de hauteur,
- Relève puis conduite à une table de mesures biométriques.

Matériel et méthodes



GT milieux  
dunaires

04/05/2023



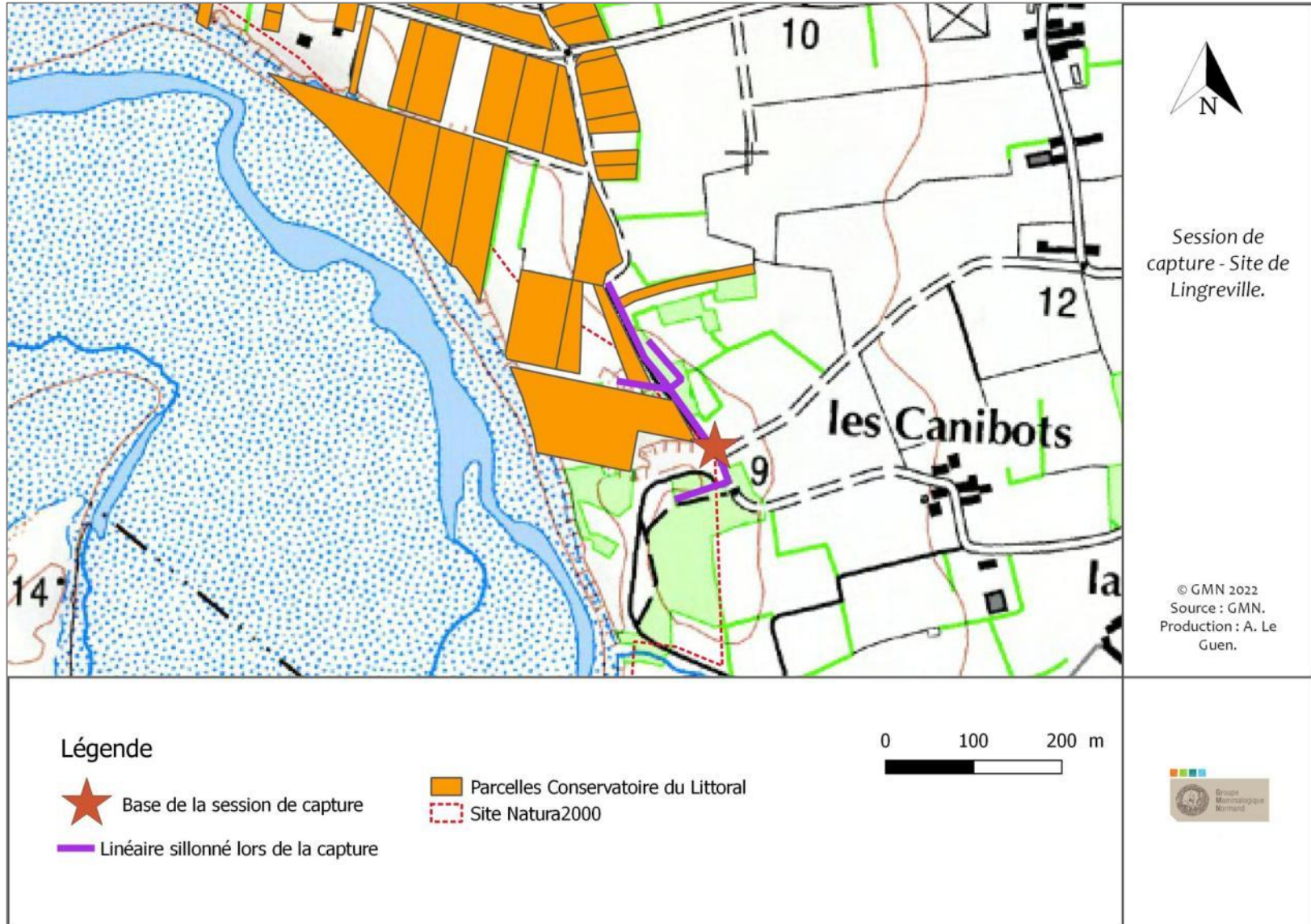


# Capture aux filets



Groupe  
Mammalogique  
Normand

## Matériel et méthodes



GT milieux  
dunaires

04/05/2023



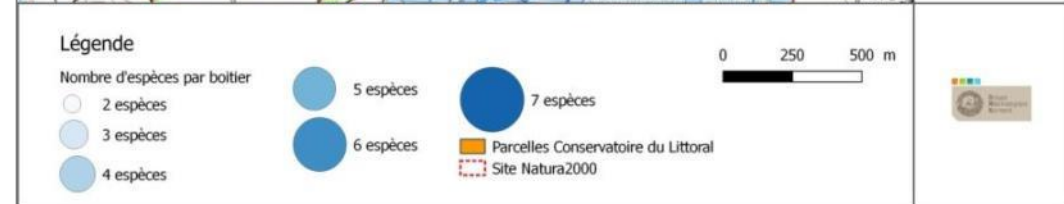
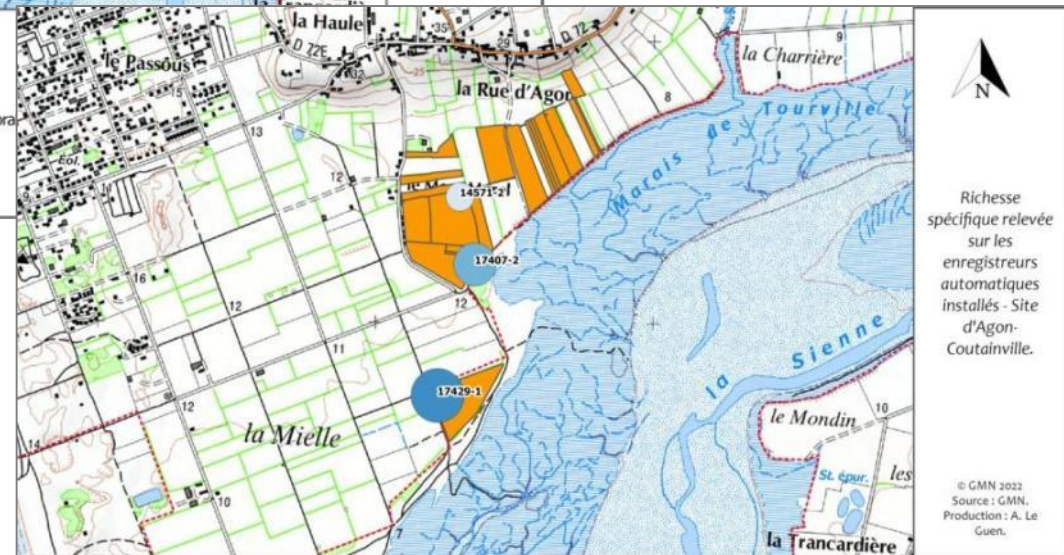
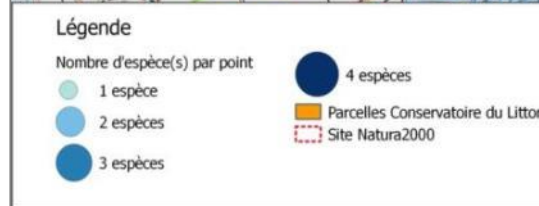
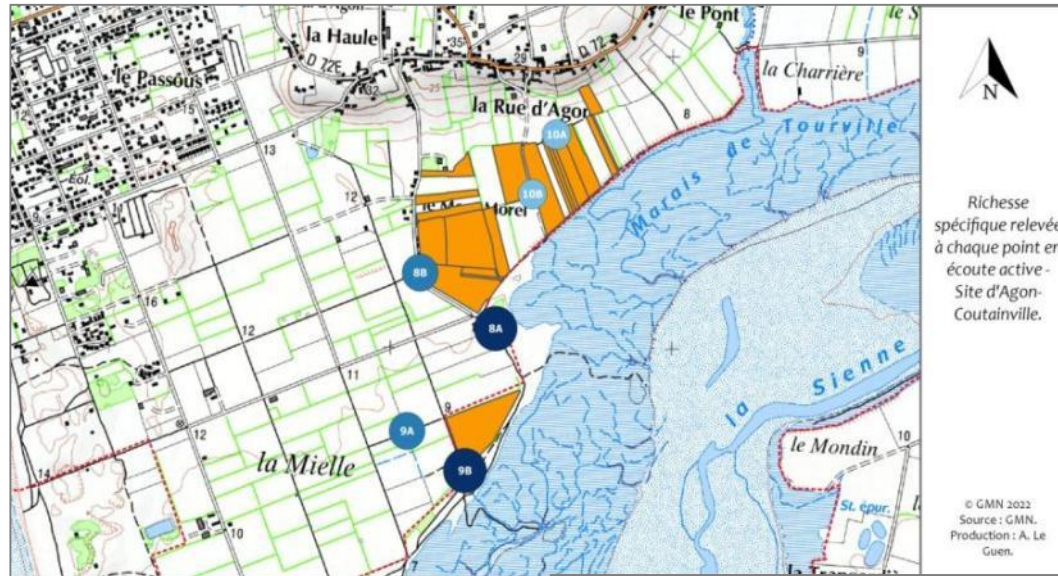


# Ecoute ultrasonore : Agon



Groupe  
Mammalogique  
Normand

## Résultats



GT milieux  
dunaires

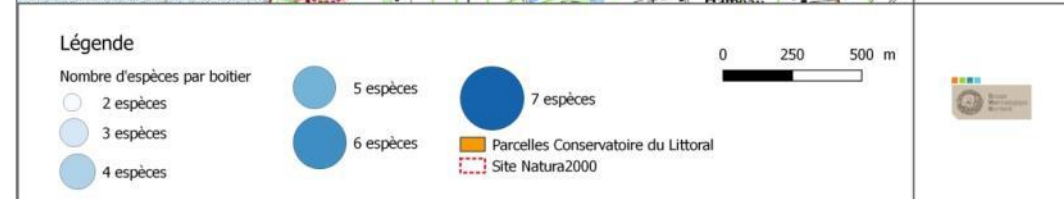
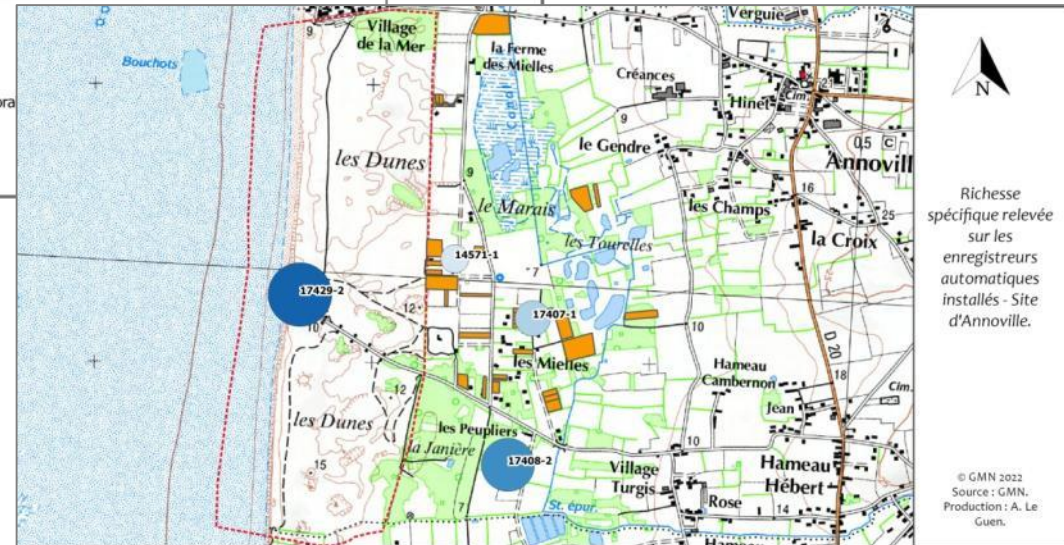
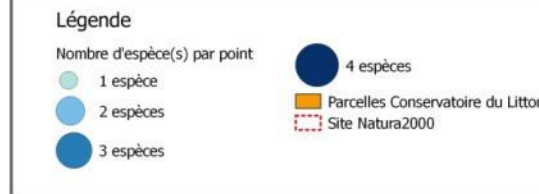
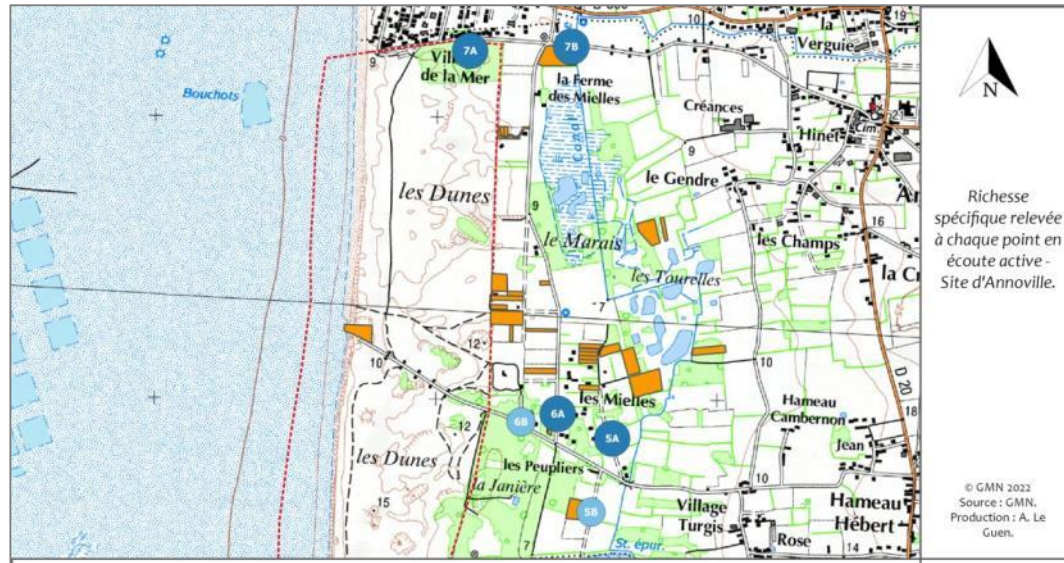
04/05/2023



Groupe  
Mammalogique  
Normand

# Ecoute ultrasonore : Annoville

## Résultats



GT milieux  
dunaires

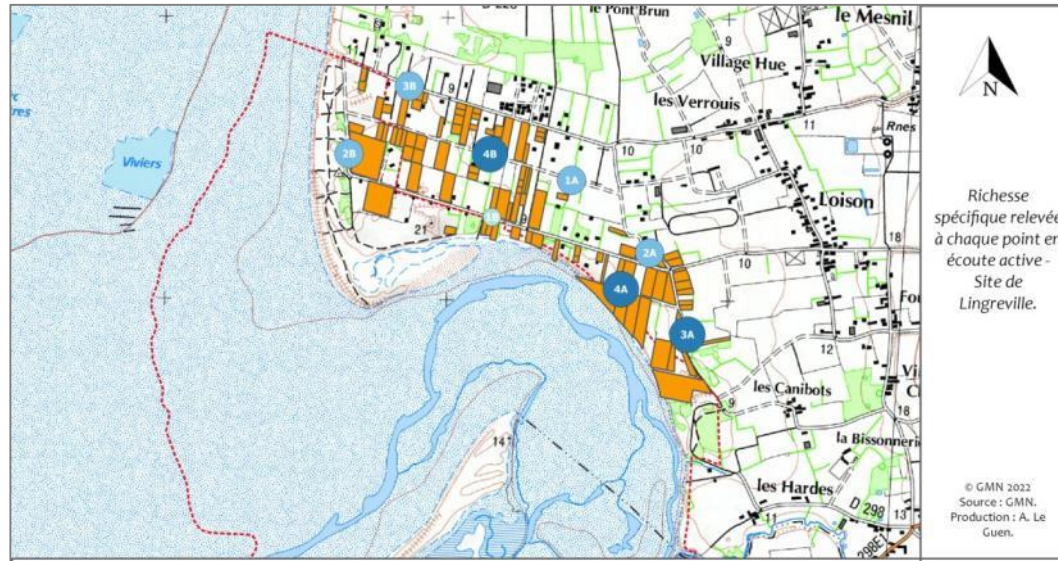
04/05/2023



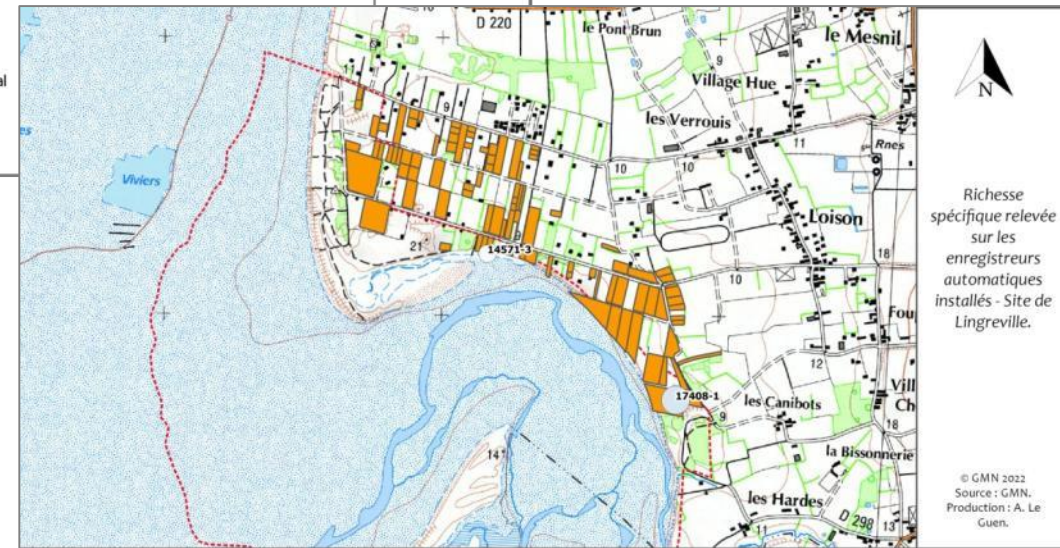
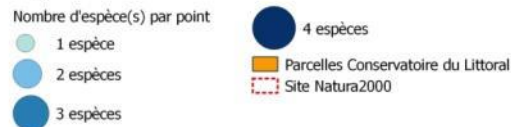
Groupe  
Mammalogique  
Normand

# Ecoute ultrasonore : Lingreville

## Résultats



### Légende



### Légende



0 250 500 m

GT milieux  
dunaires

04/05/2023



# Capture aux filets



Groupe  
Mammalogique  
Normand

✓ Session du 15 septembre :

- 10 chauves-souris capturées,
- 3 espèces ; Pipistrelle commune (x7), Barbastelle d'Europe (x2) et Murin à oreilles échancrées (x1).

## Résultats



GT milieux  
dunaires

04/05/2023



Groupe  
Mammalogique  
Normand

# Synthèse des espèces contactées

## Bilan

Nom commun	Nom scientifique	Présence avérée via :			Statuts		
		Agon-Coutainville	Annoville	Lingreville	Dir. HFF	LRN	LRR
Pipistrelle commune	<i>Pipistrellus pipistrellus</i>	x	x	x	Ann. IV	NT	LC
Pipistrelle de Kuhl	<i>Pipistrellus kuhlii</i>	x	x	x	Ann. IV	LC	LC
Pipistrelle de Nathusius	<i>Pipistrellus nathusii</i>	x	x		Ann. IV	NT	NT
Sérotine commune	<i>Eptesicus serotinus</i>	x	x		Ann. IV	NT	LC
<b>Barbastelle d'Europe</b>	<b><i>Barbastella barbastellus</i></b>	x	x	x	<b>Ann. II</b>	LC	LC
<b>Grand Murin</b>	<b><i>Myotis myotis</i></b>	x	x		<b>Ann. II</b>	LC	LC
<b>Murin à oreilles échancrées</b>	<b><i>Myotis emarginatus</i></b>	x	x	x	<b>Ann. II</b>	LC	LC
Murin à moustaches	<i>Myotis mystacinus</i>	x	x		Ann. IV	LC	LC
Murin de Daubenton	<i>Myotis daubentonii</i>	x	x		Ann. IV	LC	LC
Murin de Natterer	<i>Myotis nattereri</i>	x	x		Ann. IV	LC	LC
<b>Grand Rhinolophe</b>	<b><i>Rhinolophus ferrumequinum</i></b>	x	x		<b>Ann. II</b>	LC	LC
Oreillard indéterminé	<i>Plecotus sp.</i>	x	x	x	/	/	/

- ✓ 4 espèces Ann. II DHFF
- ✓ 1 espèce « quasi-menacée » sur la LRR

GT milieux  
dunaires

04/05/2023



Groupe  
Mammalogique  
Normand

## Zoom sur la Barbastelle d'Europe

GT milieux  
dunaires

04/05/2023

# Zoom sur la Barbastelle d'Europe

✓ La **Barbastelle d'Europe**, cette espèce communément forestière est bien présente sur les trois sites d'étude. Les nombreux contacts enregistrés sur les chemins blancs, les allées et les sentiers vont dans ce sens. La Barbastelle chasse effectivement en linéaire en vol assez rapide à la recherche de papillons de nuit majoritairement. Ses gîtes sont à l'origine arboricole (fente dans une charpentièrre, écorce décollée, etc.) mais elle peut loger également dans un linteau bois de grange, derrière un bardage ou un volet. Une étude avait d'ailleurs confirmé ce choix de gîte grâce à de la télémétrie dans le secteur de Barneville (GMN, 2011). La reproduction de l'espèce a été prouvée lors de la capture à Lingreville, cette observation laisse supposer la présence d'une à plusieurs colonies en périphérie des sites d'études





Groupe  
Mammalogique  
Normand

## Zoom sur le Grand Murin

# Zoom sur le Grand Murin

✓ le **Grand Murin**, déjà connu sur le secteur, a été contacté sur plusieurs points d'échantillonnage de l'inventaire. Espèce forestière, le Grand Murin prospecte préférentiellement les boisements de type futaie régulière riche en humus à la recherche de gros Coléoptères. En fonction de la saison, il chasse en zone de prairies pâturées. Les sites de reproduction sont anthropiques, de vastes combles avec un volume important comme le grenier d'une église ou d'un château par exemple. Une colonie de mise bas est connue dans l'église d'Annoville. Vu le contexte paysager, les individus présents dans cette colonie se sont adaptés à des milieux plus ouverts, de bocage, de marais et de boisements isolés. Les individus contactés à Annoville provenaient certainement de cette colonie, de même sur le contact d'Agon-Coutainville car un individu peut s'éloigner de 10-15 km de son gîte.



GT milieux  
dunaires

04/05/2023





Groupe  
Mammalogique  
Normand

## Perspectives

GT milieux  
dunaires

04/05/2023

# Perspectives

## ✓ En faveur des espèces forestières :

- *Maintien d'arbres à cavités et d'arbres dépérissants / morts,*
- *Libre évolution.*

## ✓ En faveur des espèces bocagères :

- *Maintien du réseau de haies,*
- *Maintien/mise en place de pâturage,*
- *Maintien des autres éléments fixes du paysage.*

## ✓ En faveur des espèces anthropophiles :

- *Aménagement d'anciennes cabanes/cabanons en faveur des chauves-souris,*
- *Opération « Refuge chauves-souris ».*

## ✓ Etudes complémentaires et suivis :

- *Etude spécifique sur le milieu dunaire,*
- *Recherche de colonie de mise bas d'espèces anthropophiles,*
- *Sensibilisation.*



Groupe  
Mammalogique  
Normand

**Crédits photos :** M.  
Leuchtman, C.  
Desbordes, F. Doré, L.  
Bourgouin, A. Le Guen.

GT milieux  
dunaires

04/05/2023

Merci de votre attention

**Contact :**

**Anthony LE GUEN : 07 81 56 91 88**

[a.leguen@gmn.asso.fr](mailto:a.leguen@gmn.asso.fr)

