



# Comité de pilotage des sites Natura 2000

FR2500080 « *Littoral ouest du Cotentin de Bréhal à Pirou* »

FR2512003 « *Havre de la Sienne* »

Coutances, le 25 juin 2024



# ORDRE DU JOUR

- 1. Accueil des participants / propos introductifs**  
(Autorités administratives)
- 2. Présentation du programme de mesures du document d'objectifs**  
(Syndicat Mixte Littoral Normand)
- 3. Présentation des chartes Natura 2000**  
(Syndicat Mixte Littoral Normand)
- 4. Proposition de validation du programme de mesures, des chartes et du document d'objectifs**  
(Autorités administratives)
- 5. Informations sur les étapes à venir**  
(DREAL Normandie)
- 6. Questions diverses**



# ORDRE DU JOUR

- 1. Accueil des participants / propos introductifs**  
(Autorités administratives)
2. Présentation du programme de mesures du document d'objectifs  
(Syndicat Mixte Littoral Normand)
3. Présentation des chartes Natura 2000  
(Syndicat Mixte Littoral Normand)
4. Proposition de validation du programme de mesures, des chartes et du document d'objectifs  
(Autorités administratives)
5. Informations sur les étapes à venir  
(DREAL Normandie)
6. Questions diverses



# ORDRE DU JOUR

1. Accueil des participants / propos introductifs  
(Autorités administratives)
2. **Présentation du programme de mesures du document d'objectifs**  
(Syndicat Mixte Littoral Normand)
3. Présentation des chartes Natura 2000  
(Syndicat Mixte Littoral Normand)
4. Proposition de validation du programme de mesures, des chartes et du document d'objectifs  
(Autorités administratives)
5. Informations sur les étapes à venir  
(DREAL Normandie)
6. Questions diverses

## 2. Présentation du programme de mesures du DOCOB – périmètre sites Natura 2000

### Localisation

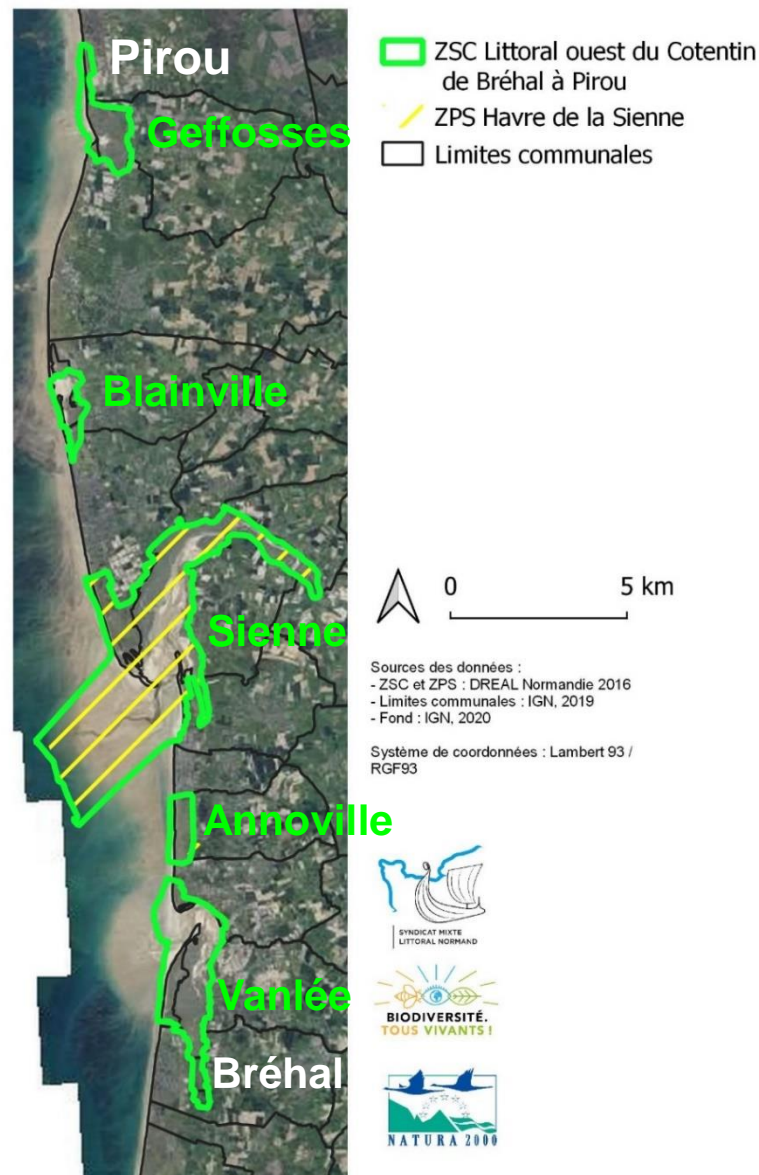
**Zone Spéciale de Conservation  
(habitats - espèces), 3375 ha :**

- 4 havres
- 1 massif dunaire

**Zone de Protection Spéciale  
(oiseaux), 2167 ha :**

- Havre de la Sienne

**Domaine public maritime de la  
ZSC : 2910 ha**



## 2. Présentation du programme de mesures du DOCOB – historique de concertation

### Bilan des réunions 2023/2024



Depuis le COPIL de validation en 2022, le SMLN a mené **5 GT** et **38 réunions bilatérales**.

**94 représentants** de structures (collectivités territoriales, établissements publics, État, socioprofessionnels, usagers et associations) ont participé à l'élaboration du plan de gestion et des chartes.

**MERCI** aux participants et aux communes ayant accueilli les GT

Comptes rendus des GT disponibles ici : <http://littoral-normand.n2000.fr/les-sites-littoraux-normands/zsc-littoral-ouest-du-cotentin-de-brehal-pirou/revision-du-docob>



## 2. Présentation du programme de mesures du DOCOB – rappel des enjeux de conservation et des objectifs à long terme

### Enjeux de conservation et Objectifs à Long Terme

7 enjeux validés lors du dernier COPIL le 13 décembre 2022 :

#### 4 enjeux écologiques

Des prés salés fonctionnels



Maintenir et restaurer le bon état de conservation des prés salés existants

Zone d'alimentation hivernale pour la bernache cravant à ventre clair



Conserver l'attrait de la zone d'alimentation hivernale pour la bernache cravant à ventre clair et autres oiseaux

Milieux estuariens et espèces associées



Conserver et restaurer les potentialités d'accueil des milieux estuariens pour les espèces et améliorer la continuité écologique

Milieux dunaires et espèces associées



Améliorer l'état de conservation des habitats dunaires favorables à la présence de diverses espèces



## 2. Présentation du programme de mesures du DOCOB – rappel des enjeux de conservation et des objectifs à long terme

### Enjeux de conservation et Objectifs à Long Terme

7 enjeux validés lors du dernier COPIL le 13 décembre 2022 :

**3 enjeux transversaux**

Mise en œuvre du DOCOB



Mettre en œuvre et suivre les actions du  
DOCOB

Sensibilisation



S'assurer de l'appropriation des enjeux  
écologiques par le développement de  
divers moyens

Connaissance



Poursuivre l'acquisition de connaissances





## 2. Présentation du programme de mesures du DOCOB – rappel des enjeux de conservation et des objectifs à long terme

### Organisation du document d'objectifs

**Déclinaison en 4 tomes :**

Tome 1 - État des lieux

Tome 2 - Objectifs et mesures de gestion

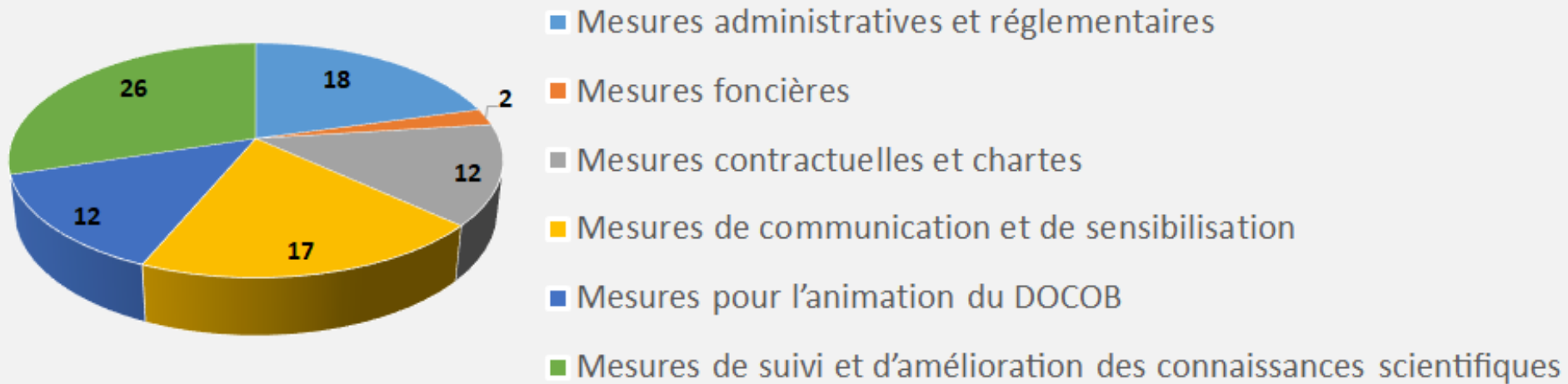
Tome 3 - Fiches opérations et chartes

Tome 4 - Évaluation

## 2. Présentation du programme de mesures du DOCOB

### Les différents types de mesures de gestion / opérations

#### Nombre de mesures par type



**= 84 opérations**

## 2. Présentation du programme de mesures du DOCOB

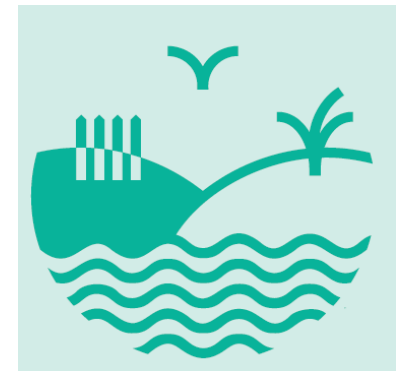
### Type de mesures de gestion

- Exemples de mesures administratives et réglementaires

Mise en place d'une réglementation en espace naturel



Mise en œuvre de l'opération de réouverture du havre de Geffosses dans le cadre du plan partenarial d'aménagement (PPA)



Réunion d'information sur les projets, programmes, travaux et manifestations dans les sites Natura 2000



## 2. Présentation du programme de mesures du DOCOB

### Type de mesures de gestion

- Exemples de mesures foncières

Recensement et acquisition des terrains à dépoldériser

Recensement des éléments à désartificialiser dans les dunes



Source : unemplacement.com



Source : google satellite

## 2. Présentation du programme de mesures du DOCOB

### Type de mesures de gestion

- Exemples de mesures contractuelles et chartes

Pâturage dirigé, broyage, fauche, zones test (AOT + MAEC)



Maintien des espaces boisés naturels, des haies et des mares dunaires



Source : SyMEL

Ramassage des déchets anthropiques



## 2. Présentation du programme de mesures du DOCOB

### Type de mesures de gestion

- Exemples de mesures de communication et de sensibilisation

Réflexion pour la mise en application de modes de sensibilisation et de canalisation adaptés



Source : P. Fauvel

Mise en place d'une vigie phoques



Source : SMLN/Cdl

Enquête terrain sur la connaissance des enjeux naturels et de leur préservation



## 2. Présentation du programme de mesures du DOCOB

### Type de mesures de gestion

- Exemples de mesures pour l'animation du DOCOB

Augmentation du nombre de jours dédiés à l'animation du DOCOB



Organisation des COPIL



Évaluation du DOCOB et mise à jour des FSD

Métriques suivies	Indéterminé	Très mauvais score = 1	Mauvais score = 2	Score moyen = 3	Bon score = 4	Très bon score = 5	Note
M1							
M2							
M3							
M4							



NATURA 2000 - FORMULAIRE STANDARD DE DONNEES  
Pour les zones de protection spéciale (ZPS), les propositions de sites d'importance communautaire (PSIC), les sites d'importance communautaire (SIC) et les zones spéciales de conservation (ZSC)

## 2. Présentation du programme de mesures du DOCOB

### Type de mesures de gestion

- Exemples de suivi et d'amélioration des connaissances scientifiques

Cartographie et évaluation de l'état de conservation des habitats marins



Étude pluridisciplinaire sur la fonctionnalité des prés salés



Étude sur les zones fonctionnelles des limicoles







**TEMPS D'ÉCHANGES**

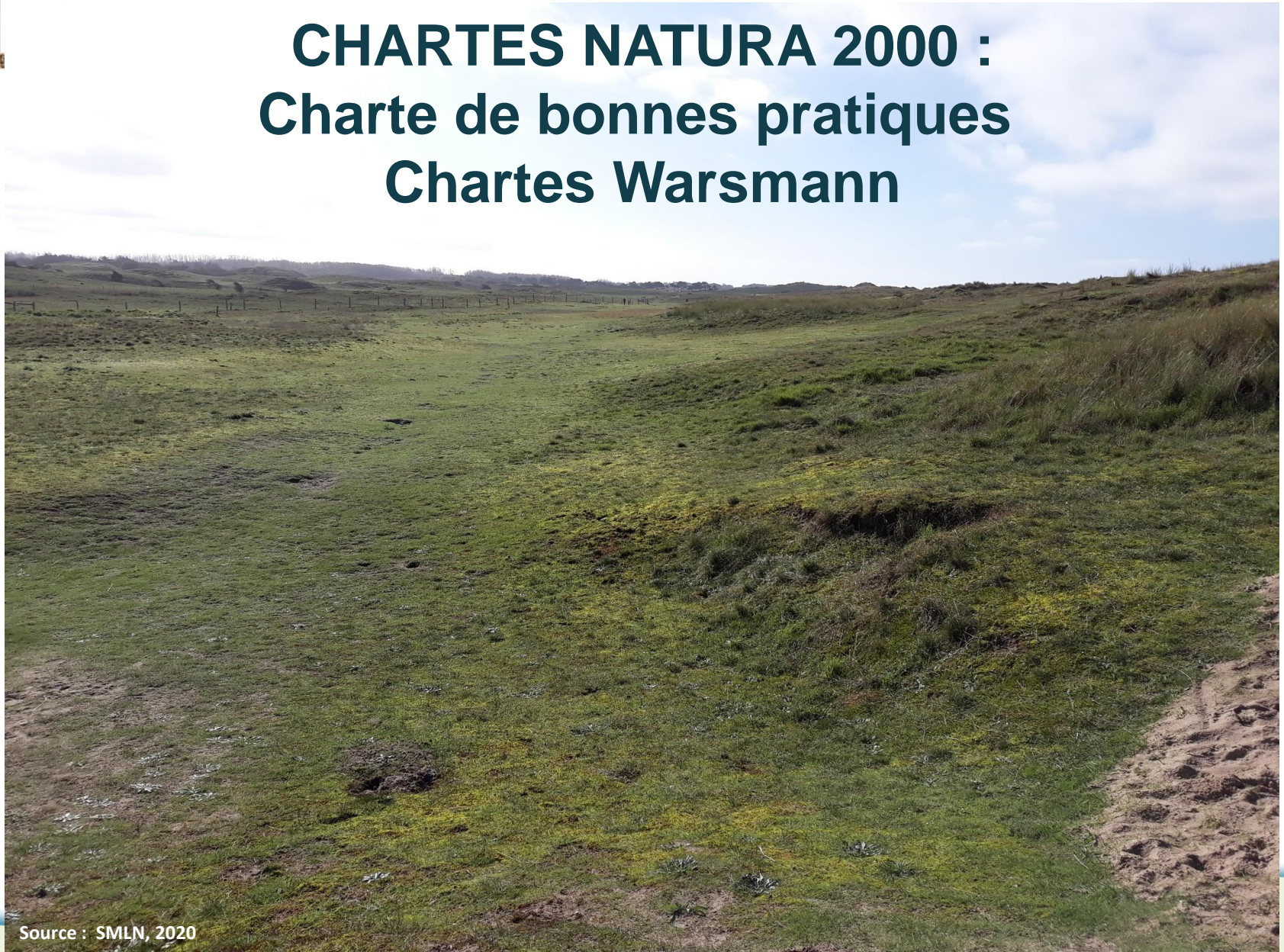


# ORDRE DU JOUR

1. Accueil des participants / propos introductifs  
(Autorités administratives)
2. Présentation du programme de mesures du document d'objectifs  
(Syndicat Mixte Littoral Normand)
3. **Présentation des chartes Natura 2000**  
(Syndicat Mixte Littoral Normand)
4. Proposition de validation du programme de mesures, des chartes et du document d'objectifs  
(Autorités administratives)
5. Informations sur les étapes à venir  
(DREAL Normandie)
6. Questions diverses

### 3. Présentation des chartes

# CHARTES NATURA 2000 : Charte de bonnes pratiques Chartes Warsmann



### 3. Présentation des chartes – définition et objectifs

**Démarche volontaire et contractuelle**  **5 ans**  
(adhésion auprès de la DDTM en lien avec la structure animatrice)

**Rendre compatible les usages avec les objectifs de conservation des habitats et des espèces d'intérêt communautaire présents sur le site.**

Charte Natura 2000 : élément obligatoire du DOCOB pour valoriser les bonnes pratiques par le biais de recommandations et d'engagements contrôlables de portée générale et par milieux : milieux dunaires, milieux estuariens

Chartes Warsmann : courses pédestres et équestres en milieu naturel  
Permet de faciliter la mise en œuvre du régime d'évaluation des incidences Natura 2000

 Travail d'adhésion aux chartes à entamer



### 3. Présentation des chartes – engagements de portée générale

**Engagement 1 : Ne pas détruire volontairement les habitats et les espèces d'intérêt communautaire**

**Engagement 2 : Autoriser l'accès pour les suivis scientifiques et les inventaires**

**Engagement 3 : Respecter les arrêtés concernant les chiens en espaces naturels**

**Engagement 4 : Rester à une distance respectable d'oiseaux au repos**

**Engagement 5 : Ne pas planter ou introduire d'espèces végétales / animales envahissantes**

**Engagement 6 : Ne pas réaliser, sur les habitats d'intérêt communautaire, de travail du sol, de semis, de plantation ou de mise en culture**

**Engagement 7 : Respecter les préconisations des services de l'État vis-à-vis des travaux et de leur période**

**Engagement 8 : Ne réaliser aucun apport exogène sur les habitats d'intérêt communautaire (fertilisation, amendement, remblais, dépôts d'ordures...)**

**Engagement 9 : Informer tout personnel, prestataire de service ou entreprise intervenant sur les parcelles engagées, des dispositions prévues dans la charte**

**Engagement 10 : Respecter les dates et les horaires de chasses sur le DPM**

### 3. Présentation des chartes – engagements pour les milieux estuariens



---

**Engagement 1 : Ramasser les macro-déchets sur la laisse de mer en respectant l’habitat et les espèces**

---

**Engagement 2 : Ne pas entrer dans les havres en jet-ski**

---

**Engagement 3 : Respecter la bande / zone de passage pour les tracteurs et l’entraînement des sulkys**

---

**Engagement 4 : Ne pas pêcher de poissons migrateurs amphihalins dans le havre de la Sienne**

---

### 3. Présentation des chartes – engagements pour les milieux dunaires



---

**Engagement 1 : Ne pas dégrader les sites et respecter les équipements présents**

---

**Engagement 2 : Ne pas créer de chemin parasite**

---

**Engagement 3 : Ne pas réaliser, sur les habitats d'intérêt communautaire, de travail du sol, de semis, de plantation ou de mise en culture, de prélèvements (plante ou sable), de drainage, de nivellement, de remaniement**

---

**Engagement 4 : Recourir à des méthodes mécaniques douces ou manuelles d'entretien des aménagements pastoraux**

---

**Engagement 5 : Ne pas affourager sur les milieux dunaires, uniquement dans les bergeries**

### 3. Présentation des chartes – Charte Warsmann manifestations équestres

---

Respect du parcours

---

Respect des dates

---

Respect du plafond de participants

---

Information des participants à propos de l'aspect environnemental

---

Aucune installation pérenne, respect des équipements présents sur site, incitation à réduire la vitesse dans les zones fragiles

---

Mise en place d'un éco-balisage

---

Disqualification des participants ayant été repérés à jeter des déchets dans la nature ou à emprunter un autre chemin que celui officialisé

---

Évacuation des déchets et du crottin engendrés (sur les zones identifiées)



Source : A cheval en Pays de Coutances



### 3. Présentation des chartes – Charte Warsmann manifestations pédestres

---

Respect du parcours

---

Respect des dates

---

Respect du plafond de participants

---

Information des participants à propos de l'aspect environnemental

---

Aucune installation pérenne, respect des équipements présents sur site

---

Mise en place d'un éco-balisage

---

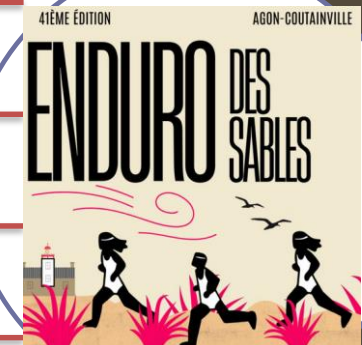
Disqualification des participants ayant été repérés à jeter des déchets dans la nature ou à emprunter un autre chemin que celui officialisé

---

Aucune utilisation de véhicule à moteur sauf pour les secours, un seul VTT pour ouvrir et fermer la course

---

Évacuation des déchets engendrés





**TEMPS D'ÉCHANGES**



# ORDRE DU JOUR

1. Accueil des participants / propos introductifs  
(Autorités administratives)
2. Présentation du programme de mesures du document d'objectifs  
(Syndicat Mixte Littoral Normand)
3. Présentation des chartes Natura 2000  
(Syndicat Mixte Littoral Normand)
4. **Proposition de validation du programme de mesures, des chartes et du document d'objectifs**  
(Autorités administratives)
5. Informations sur les étapes à venir  
(DREAL Normandie)
6. Questions diverses

## 4. Proposition de validation du programme de mesures, des chartes et du document d'objectifs

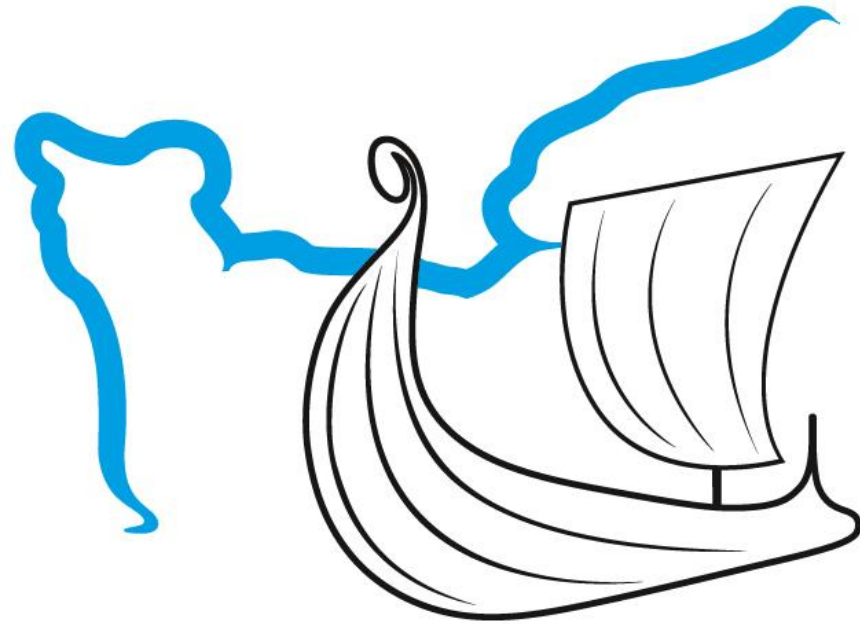
# VALIDATION DU PROGRAMME DE MESURES, DES CHARTES ET DU DOCOB



## 4. Proposition de validation du programme de mesures, des chartes et du document d'objectifs

### Désignation de la structure animatrice

Désignation du SMLN comme structure animatrice du DOCOB et lancement de la phase d'animation



**SYNDICAT MIXTE  
LITTORAL NORMAND**



**TEMPS D'ÉCHANGES**



# ORDRE DU JOUR

---

1. Accueil des participants / propos introductifs (Autorités administratives)
2. Présentation du programme de mesures du document d'objectifs (Syndicat Mixte Littoral Normand)
3. Présentation des chartes Natura 2000 (Syndicat Mixte Littoral Normand)
4. Proposition de validation du programme de mesures, des chartes et du document d'objectifs (Autorités administratives)
5. **Informations sur les étapes à venir (DREAL Normandie)**
6. Questions diverses



## 5. Informations sur les étapes à venir

### Processus d'adoption du DOCOB

25 juin 2024 :  
Validation du DOCOB  
par les membres du  
COFIL

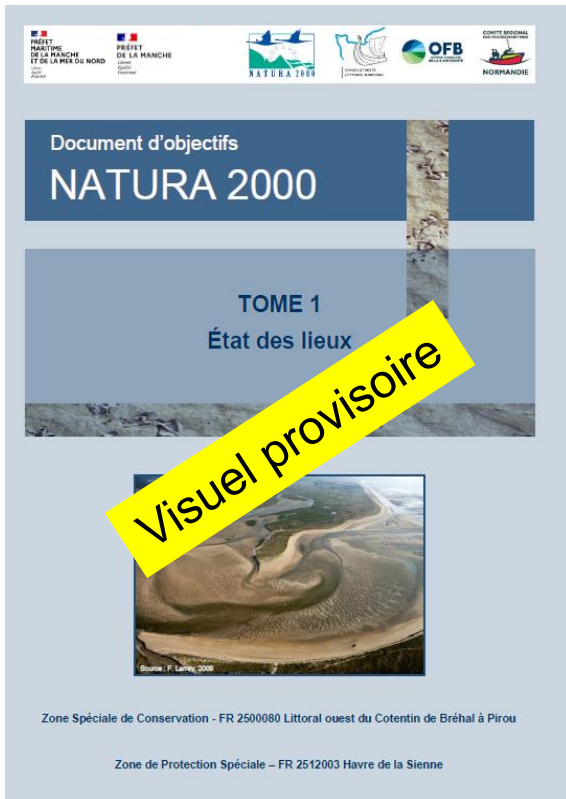
Sept/octobre 2024 :  
projet d'arrêté inter-  
préfectoral  
d'approbation du  
DOCOB, accord du  
commandant de zone  
maritime (art. R414-8-  
3 du CE)

Novembre/décembre  
2024 : publication  
finale de  
l'arrêté d'approbation  
du DOCOB



## 5. Informations sur les étapes à venir

### Animation en 2024



Finalisation mise en forme  
tomes DOCOB et tableau  
de bord

Signature et adhésion  
aux chartes

Poursuite Vigie Phoques

Suivi des amphibiens

Débroussaillage des  
mares dunaires

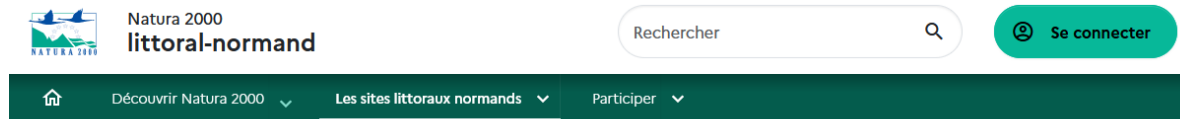
Cartographie des  
habitats terrestres

## 5. Informations sur les étapes à venir

### Communication / suivi de la démarche

Site web existant pour les sites Natura 2000 normands pour lesquels le SMLN est opérateur :

<http://littoral-normand.n2000.fr/>



### Révision du DOCOB

#### **Révision du DOCOB commun à la ZSC "littoral Ouest du Cotentin de Bréhal à Pirou" et à la ZPS "Havre de la Sienne"**

Un nouveau comité de pilotage a été installé le 22 janvier 2021 pour les sites Natura 2000 en mer FR2500080 « Littoral ouest du Cotentin de Bréhal à Pirou » et FR2512003 « Havre de la Sienne ».

Vous pouvez télécharger, ci-dessous, les documents produits tout au long de cette révision.

Dans le cadre de cette démarche, des groupes de travail seront organisés pendant toute la durée de la démarche : n'hésitez pas à vous y inscrire en adressant un mail à l'adresse [normandie@conservatoire-du-littoral.fr](mailto:normandie@conservatoire-du-littoral.fr) (en supprimant les espaces autour de l'@).





# ORDRE DU JOUR

1. Accueil des participants / propos introductifs  
(Autorités administratives)
2. Présentation du programme de mesures du document d'objectifs  
(Syndicat Mixte Littoral Normand)
3. Présentation des chartes Natura 2000  
(Syndicat Mixte Littoral Normand)
4. Proposition de validation du programme de mesures, des chartes et du document d'objectifs  
(Autorités administratives)
5. Informations sur les étapes à venir  
(DREAL Normandie)
6. **Questions diverses**

## 6. Questions ?





**Merci pour votre attention**