

NATURA 2000

« Récifs et Landes de la Hague »

ZSC – FR2500084

Groupe de Travail (GT) Habitats marins
du diagnostic écologique

La Hague, 6 Novembre 2025



TOUR de TABLE



01

Présentation de la démarche et méthode d'élaboration du DOCOB

02

Introduction sur les habitats marins

03

Travail en petits groupes sur les habitats marins du site

04

Restitution des groupes

05

Calendrier et questions diverses

01

Présentation de la démarche et méthode d'élaboration du DOCOB

02

Introduction sur les habitats marins

03

Travail en petits groupes sur les habitats marins du site

04

Restitution des groupes

05

Calendrier et questions diverses

La démarche Natura 2000



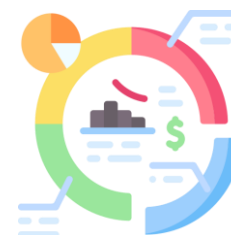
Natura 2000 est un réseau de sites naturels, terrestres et marins, organisé pour préserver à long terme les espèces et les habitats naturels à forts enjeux de conservation en Europe.
Politique cohérente de préservation par un maillage de sites à l'échelle de l'union européenne

Assurer le maintien ou le rétablissement, dans un état de conservation favorable, des habitats naturels et des espèces de faune et de flore sauvages d'intérêt européen



Conservation de la biodiversité

Connaissances approfondies
mesures de gestion ciblées sur habitats et espèces



Compatibilité avec les activités humaines

Projets ou activités économiques, sociales et culturelles
compatibles avec les objectifs de conservation.

La démarche Natura 2000



Directive *Habitats Faune Flore*



Désignation de sites appelés
« Zones Spéciales de Conservation » (ZSC)

« Récifs et landes de la Hague »

Mars 2015

9178 ha



Directive *Oiseaux*



Désignation de sites appelés
« Zones de Protection Spéciale » (ZPS)

« Landes et dunes de la Hague »

Mars 2006

4950 ha

Prise en compte des exigences économiques, sociales et culturelles, ainsi que des particularités locales et régionales, avec **obligation de résultats**

Périmètres des sites Natura 2000



ZSC Récifs et landes de la Hague

Date de transmission à la Commission Européenne : 31/12/**1997**
(SIC "Côtes et landes de la Hague")

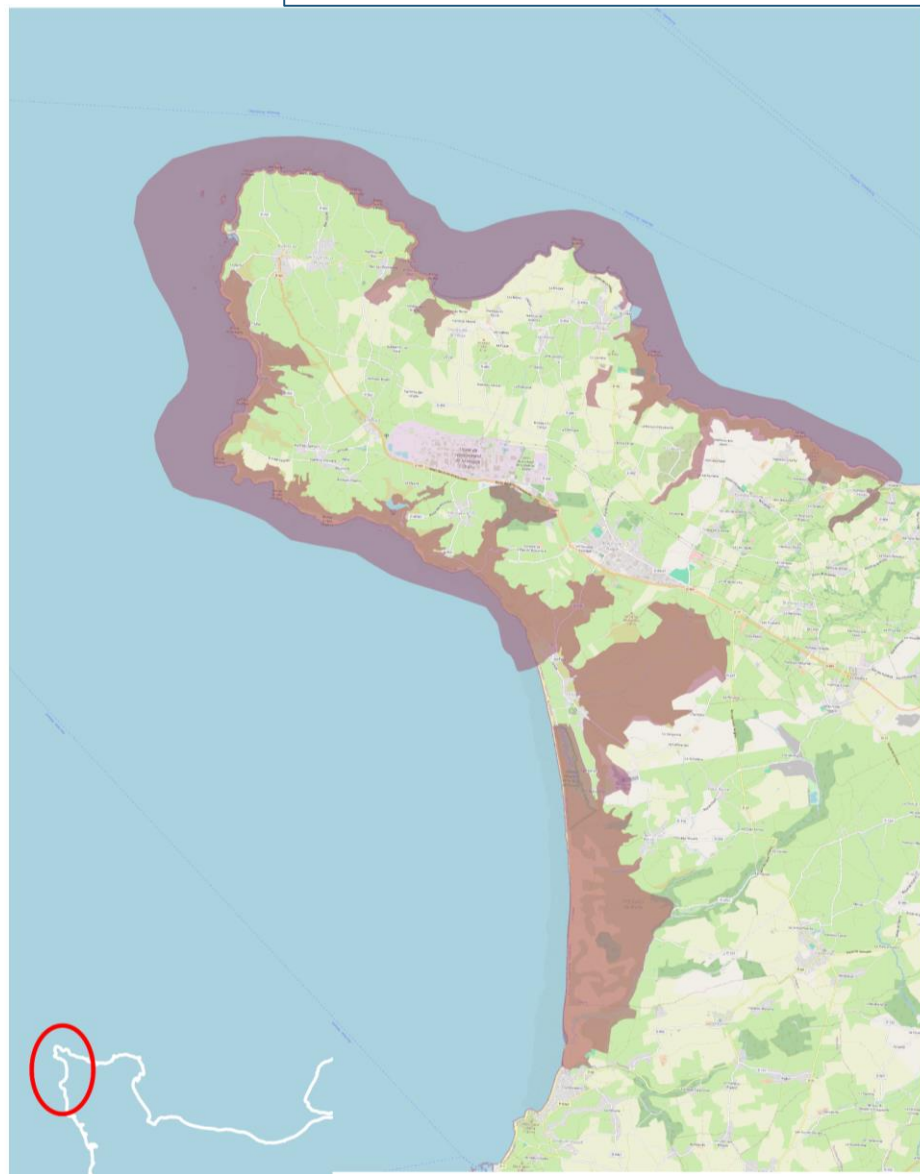
Date de transmission à la CE du périmètre étendu en mer : 30/10/**2008**
(Changement du nom du SIC en "Récifs et landes de la Hague")

Publication de l'arrêté ministériel de désignation de la ZSC étendue en mer :
18/03/**2015**

Superficie totale : 9 178ha

Pourcentage de superficie marine : 83%

Périmètres des sites Natura 2000



ZPS Landes et Dunes de La Hague

Publication de l'arrêté ministériel de désignation de la ZPS : 08/03/**2006**

Superficie totale : 4 950ha

Pourcentage de superficie marine : 54%

*Pas d'extension proposée du périmètre du site en mer
Recouvrement de la ZSC Massif dunaire de Héauville à Vauville*

Périmètres des sites Natura 2000

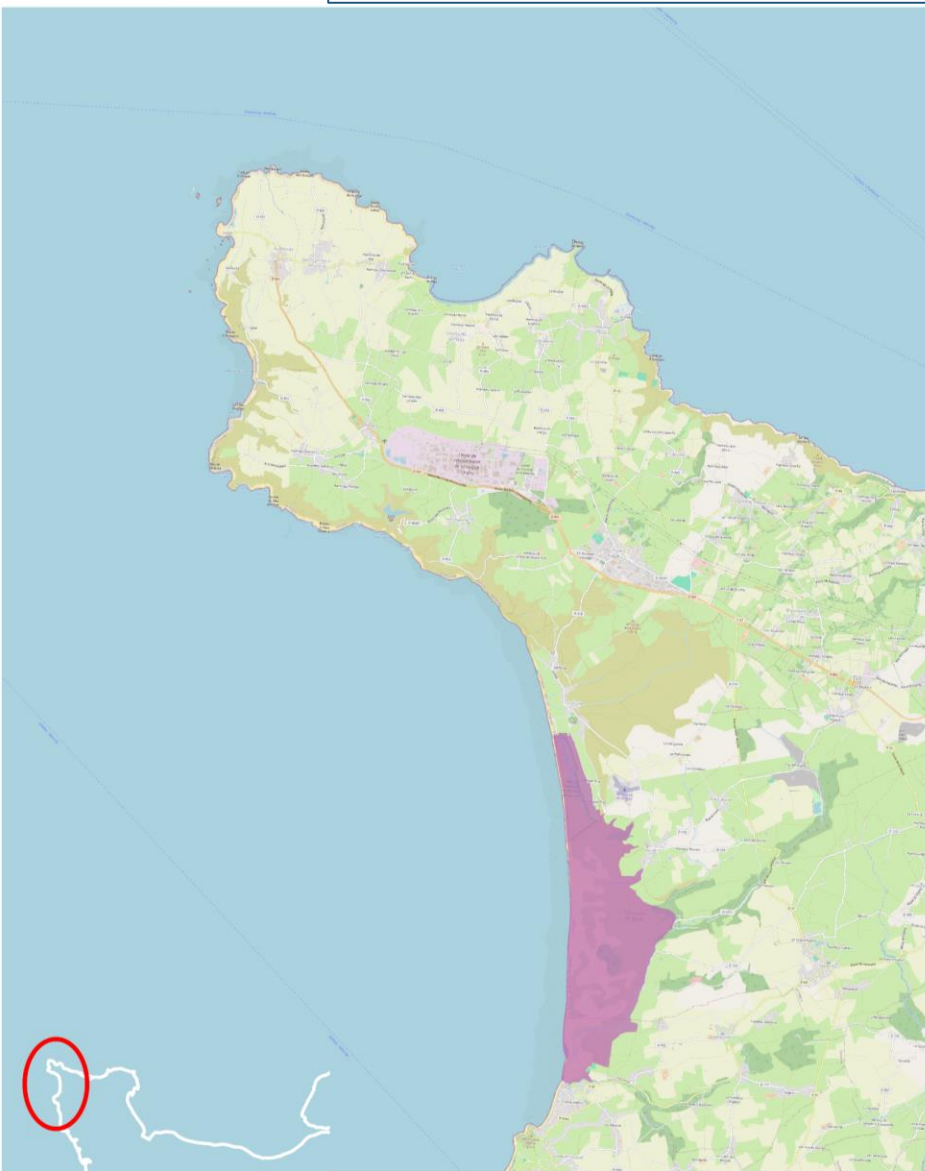


ZSC Massif dunaire d'Héauville à Vauville

Publication de l'arrêté ministériel de désignation de la ZPS : 18/03/**2006**

Superficie totale : 752ha

Pourcentage de superficie marine : 7 %



Périmètres des sites Natura 2000

Réseau de sites



Réseau Nord cotentin des sites N2000

N2000 en France: une démarche participative qui suit la vie du site N2000



Gouvernance via le Comité de pilotage (COPIL)

= Instance officielle créée pour chaque site, co-présidence préfet de la Manche et préfet Maritime de la Manche mer du Nord

- Composée d'acteurs locaux variés selon les spécificités du site: élus, services de l'État, associations...
- Elaboration, suivi, validation Document d'objectifs (DOCOB)
- Désignation structure animatrice



Concertation et participation des acteurs

La gestion des sites repose sur une approche participative impliquant écologie, économie, culture et société.



Document d'objectifs (DOCOB)

- Cadre la gestion du site: état actuel, objectifs et mesures
- Établit des procédures de suivi et d'évaluation.
- Consultable en mairie et révisable périodiquement



Animation du site

- Mise en œuvre des mesures de gestion par l'animateur désigné, avec les acteurs locaux.
- Favorise la gestion intégrée du territoire en valorisant son patrimoine naturel.

N2000 en France: une démarche participative qui suit la vie du site N2000

L'investissement de chacun est nécessaire afin de concilier la préservation du patrimoine naturel avec les activités humaines

Désignation
ZSC ou ZPS

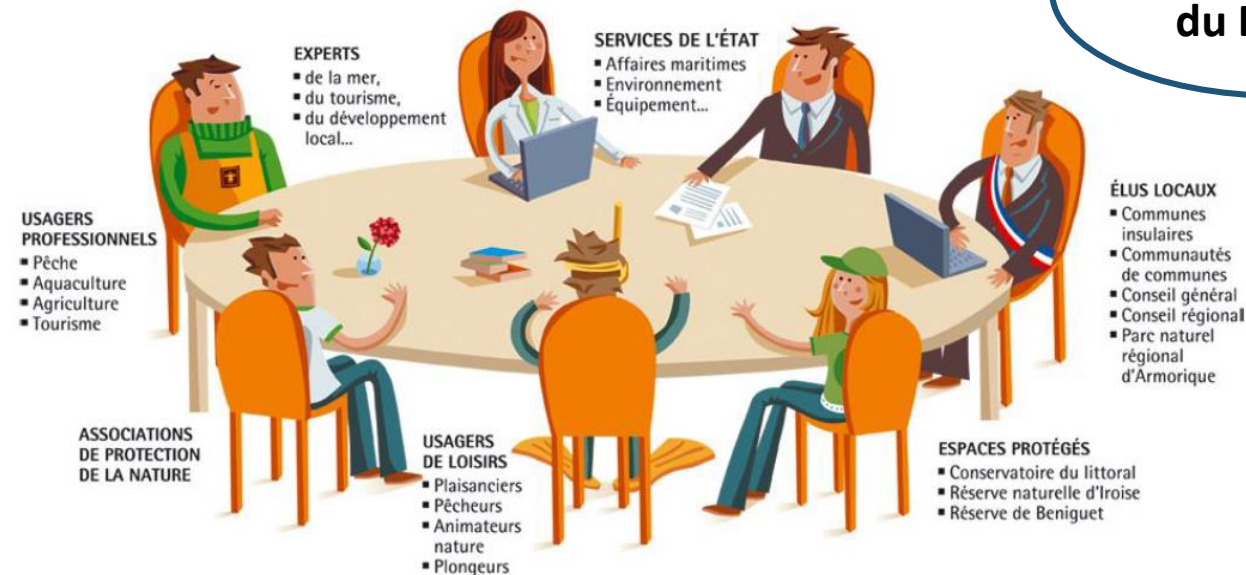
Constitution
du COFIL

Élaboration
du DOCOB

Validation
du DOCOB

Désignation de la
structure animatrice

Animation du site
avec réunions
régulières du COFIL



N2000 sur la presqu'île de La Hague: élaboration du document d'objectif

2 sites **majoritairement marins**: Co-présidence du préfet de département et du préfet maritime



Un DOCOB commun ZSC et ZPS

Rappel: Document d'objectif = DOCOB , plan de gestion du site

Opérateurs désignés, en charge de la révision et l'élaboration du DOCOB



Syndicat Mixte Littoral Normand (SMLN),
Opérateur historique ZSC ZPS en charge de la rédaction du DOCOB



Office français de la biodiversité (OFB),
Co-opérateur ZSC – partie marine / Appui technique ZPS – partie marine

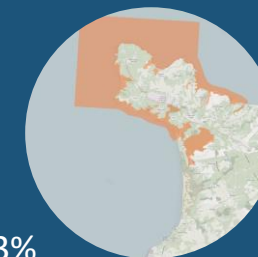


Comité Régional des Pêches Maritimes et des Élevages Marins (CRPMEM) de Normandie,
Opérateur technique associé ZSC / Appui technique ZPS

1 ZSC majoritairement marine

Récifs et landes de la Hague

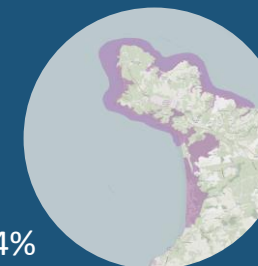
Pourcentage de superficie marine : 83%



1 ZPS majoritairement marine

Landes et dunes de la Hague

Pourcentage de superficie marine : 54%



01

Présentation de la démarche et méthode d'élaboration du DOCOB

02

Introduction sur les habitats marins

03

Travail en petits groupes sur les habitats marins du site

04

Restitution des groupes

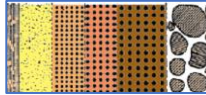
05

Calendrier et questions diverses

LES HABITATS - Définitions

Un habitat naturel = **lieu de vie non artificiel** caractérisé par

- Des paramètres **physico-chimiques** ou abiotiques (biotope)
- Des paramètres **biologiques** ou biotiques (communautés vivantes ou biocénose)
- Des caractéristiques **géographiques**



Habitats d'intérêt communautaire :
habitat figurant à l'annexe I de la DHFF

- **en danger de disparition** dans leur aire de répartition naturelle ;
- aire de **répartition naturelle réduite** (intrinsèquement ou régression) ;
- **exemple remarquable**, aux caractéristiques propres à une ou plusieurs régions biogéographiques.

« **FOCUS** »

Habitats biogènes :
habitats bâtis par une espèce "ingénieur"

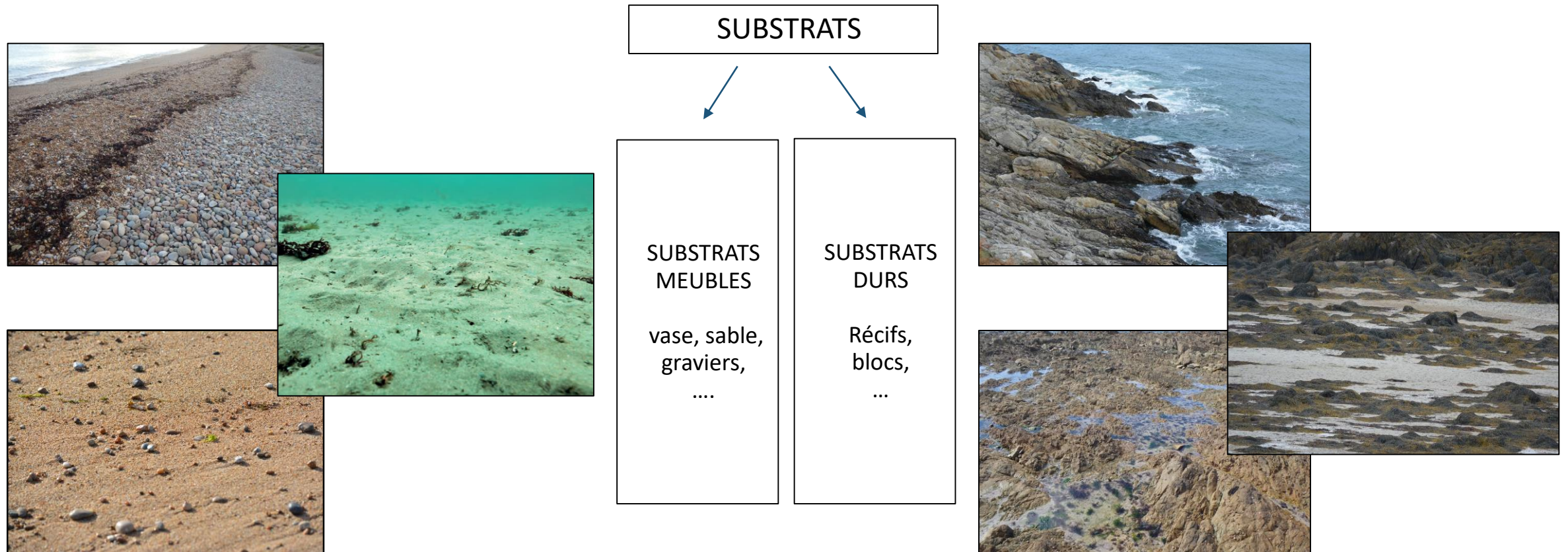
Milieu essentiel pour sa survie et privilégié pour d'autres espèces.

On les qualifie généralement **d'habitats particuliers**.

Exemples: Herbiers, maërl, les forêts de laminaires, mais aussi les hermelles, les bancs d'huitres plates, les moulières, ou le corail...

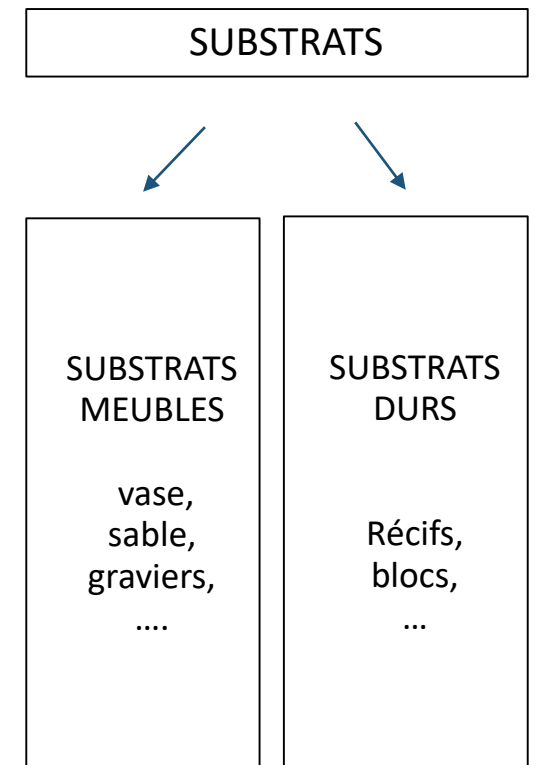
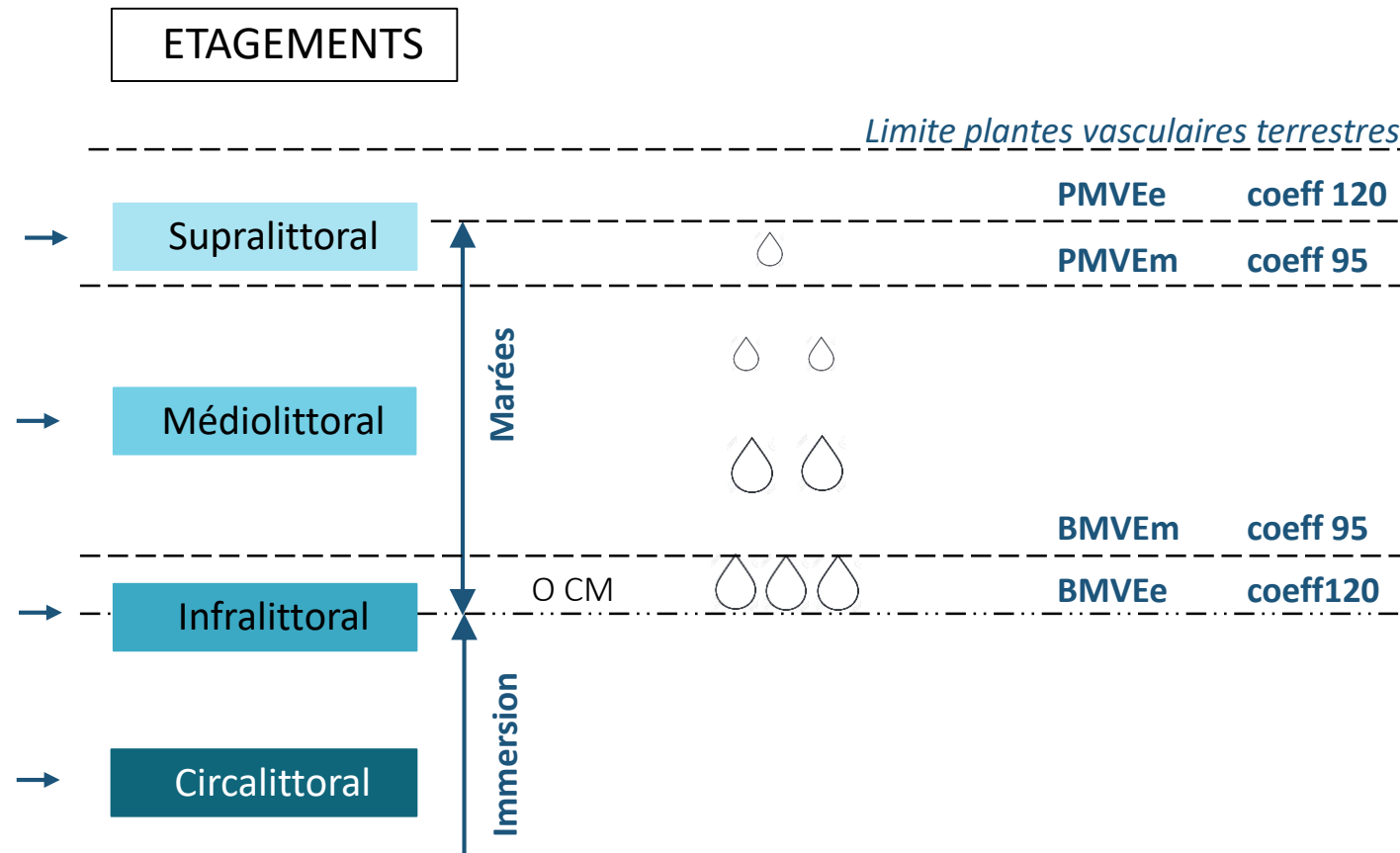
LES HABITATS MARINS – Grands principes

Paramètres physico-chimiques ou abiotiques



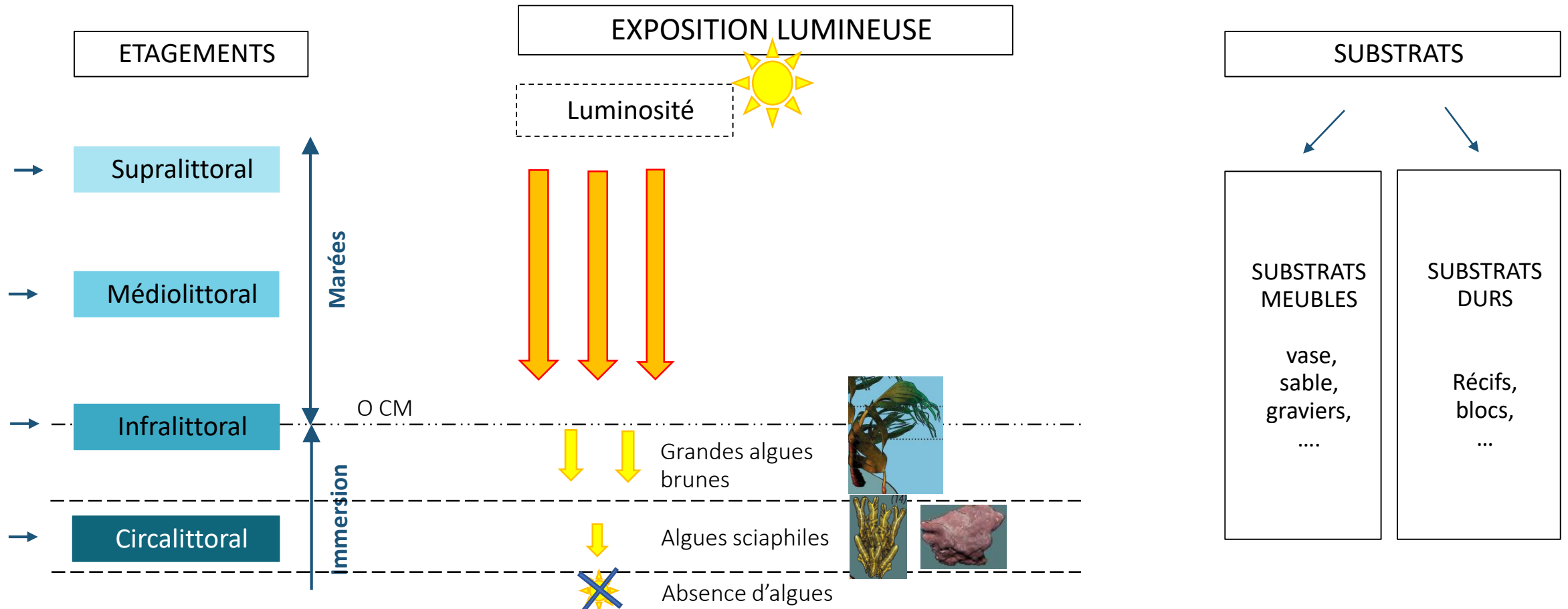
LES HABITATS MARINS – Grands principes

Paramètres physico-chimiques ou abiotiques



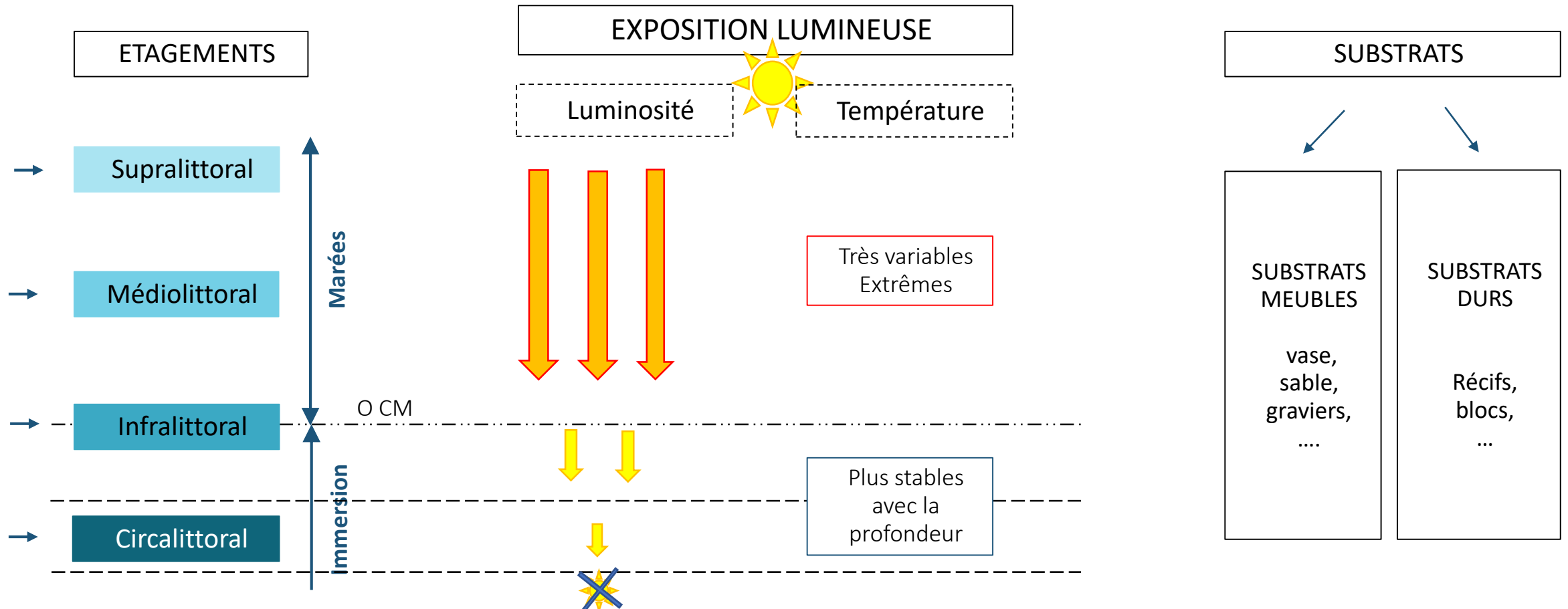
LES HABITATS MARINS – Grands principes

Paramètres physico-chimiques ou abiotiques



LES HABITATS MARINS – Grands principes

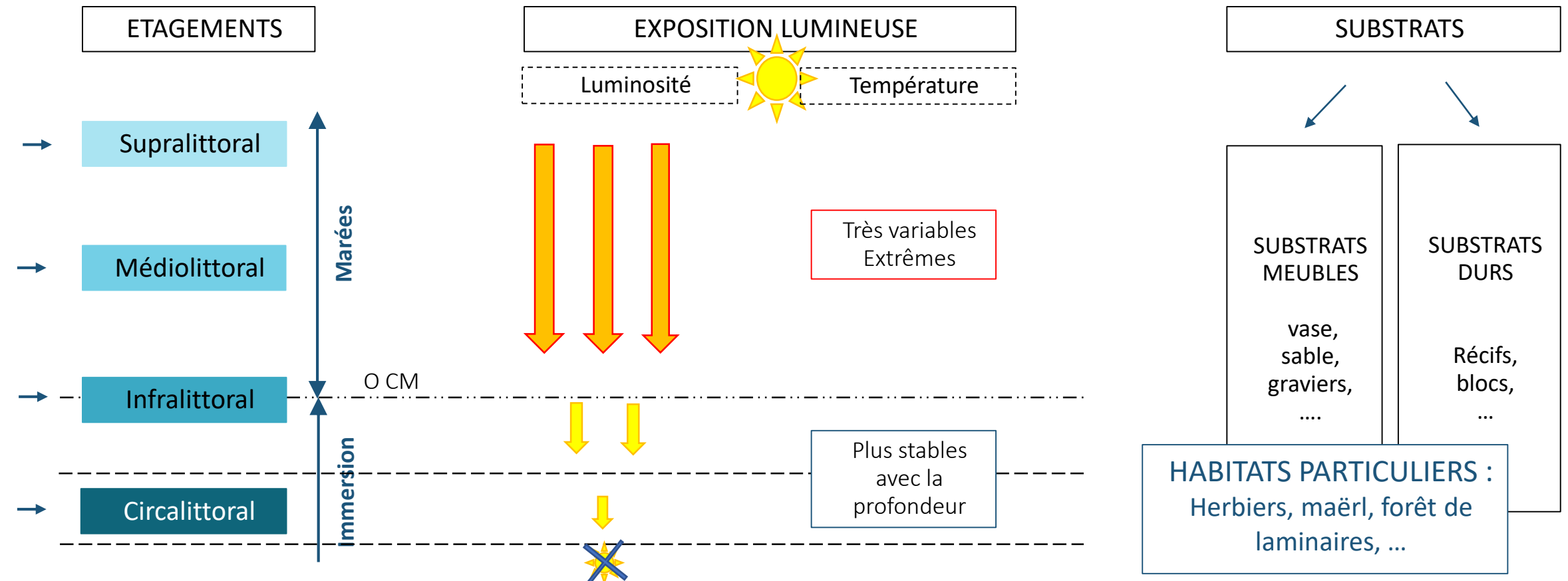
Paramètres physico-chimiques ou abiotiques



LES HABITATS MARINS – Grands principes

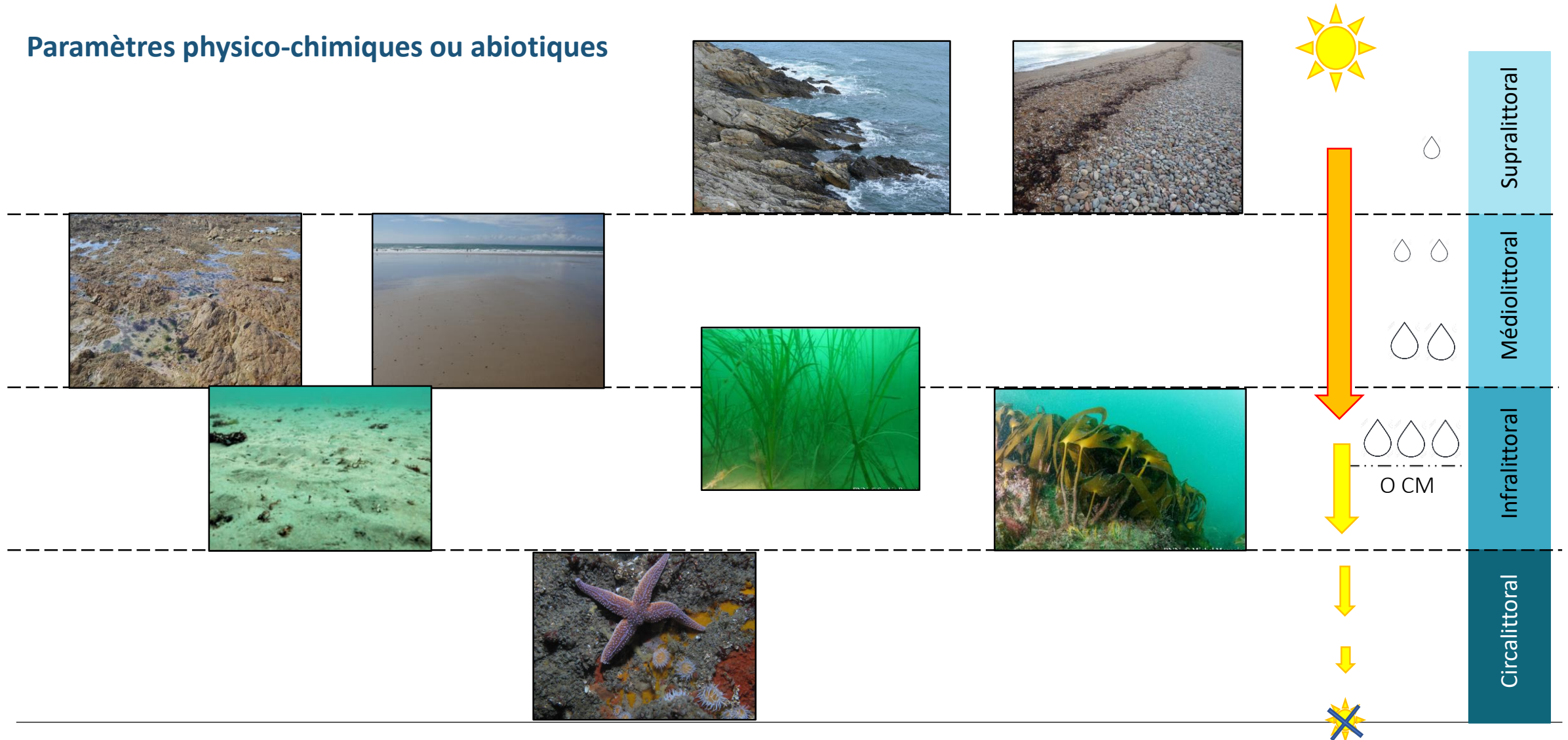
Paramètres physico-chimiques ou abiotiques

Et encore hydrodynamisme, géomorphologie, salinité...



LES HABITATS MARINS – Grands principes

Paramètres physico-chimiques ou abiotiques



LES HABITATS MARINS – Grands principes

Paramètres physico-chimiques, ou abiotiques + biologiques ou biotiques

Exemple
SUBSTRAT DUR SUPRALITTORAL

BIOTOPE

BIOCENOSE – espèces caractéristiques



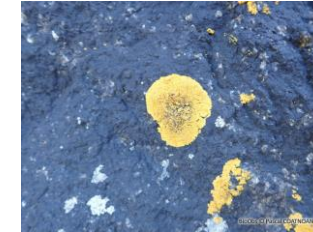
Ramaline des rochers
Ramalina siliquosa



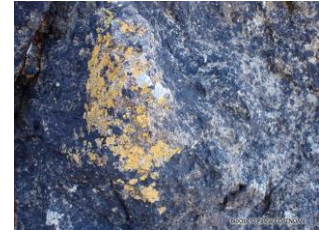
Lichen encroûtant gris
Tephromela atra



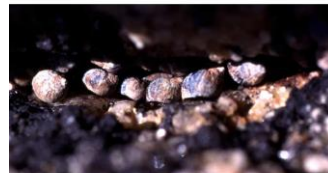
Xanthorie
Xanthoria parietina



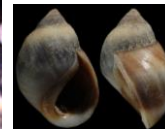
Lichen encroûtant orange
Caloplaca marina



Verrucaire noire
Verrucaria maura



Littorine bleue
Melarhaphe neritoides



Strigame maritime
Strigamma maritima



Ligie océanique
Ligia oceanica

LES HABITATS MARINS – Typologies et listes d’habitats

Une typologie est un ensemble (classé et ordonné) d’unités (ou types) d’habitats

- Identification et définition spatiale (cartes) = UNITE D’HABITAT = TYPE D’HABITAT
- Unités doivent pouvoir être classées, ordonnées = TYPOLOGIE (nuancier)

EUNIS

NATHAB



Une liste d’habitats dresse un inventaire d’habitats à enjeux de conservation

Exemple: les habitats d’intérêt communautaire = habitats listés en annexe de la Directive Habitats Faune Flore (DHFF)

Souvent, les habitats de listes englobent plusieurs habitats de typologies et utilisent des noms différents et spécifiques

Exemples d'Habitats marins d'Intérêt Communautaire (HIC) du site

Substrat meuble



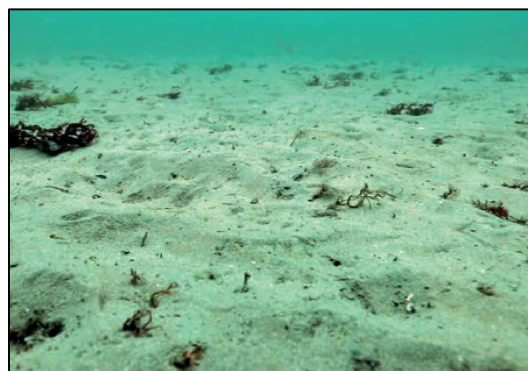
1140 - Replats boueux et sableux exondés à marée basse (supra- et médio- littoral)



Habitat particulier



Herbiers de Zostère (infra)



1110 - Bancs de sable à couverture permanente d'eau marine (infra)



1160 - Grandes criques et baies peu profondes (infra)

Exemples d'Habitats marins d'Intérêt Communautaire (HIC) du site

Substrat dur



1170 - Récifs (supralittoral)



1170 - Récifs (médiolittoral)



1170 - Récifs (infralittoral)



1170 - Récifs (circolittoral)

Habitat particulier



Forêt de laminaires

Sources photos: M. Lassau / OFB, M. Mansais/ PNN, J. Gerber / AMP

01

Présentation de la démarche et méthode d'élaboration du DOCOB

02

Introduction sur les habitats marins

03

Travail en petits groupes sur les habitats marins du site

04

Restitution des groupes

05

Calendrier et questions diverses

Organisation du travail en groupes

Répartition en 2 groupes:



2 types d'habitats



Habitats marins
substrat dur

Habitats marins
substrat meuble



État de conservation



Sensibilité

4 notions

Fonctionnalités

Représentativité

En quoi ces notions sont-elles importantes dans la préservation de cet habitat sur le site N2000?

01

Présentation de la démarche et méthode d'élaboration du DOCOB

02

Introduction sur les habitats marins

03

Travail en petits groupes sur les habitats marins du site

04

Restitution des groupes

05

Calendrier et questions diverses

Restitution des groupes



**Habitats marins
substrat dur**

État de conservation

Fonctionnalités

Restitution des groupes



**Habitats marins
substrat meuble**

Sensibilité

Représentativité

Pour aller plus loin

Les habitats – définitions des notions

État de conservation

Résultante des facteurs qui influent sur un habitat et ses espèces caractéristiques.
Impact(s) sur sa répartition naturelle, sa structure, ses fonctions.

Objectif N2000 : rétablissement ou maintien

Sensibilité

Renseigne sur la propension intrinsèque à être détruit ou dégradé et sur sa capacité de récupération.

Deux descripteurs : la résistance et la résilience

Fonctionnalités

Potentiel à délivrer des services à une échelle plus large : pour des espèces, dans la chaîne trophique, cycles biogéochimiques, ...

Représentativité

Proportion de l'habitat sur le site, par rapport à une échelle plus large.

CES NOTIONS CLÉS SERONT ABORDÉES DANS LE DIAGNOSTIC DU DOCOB

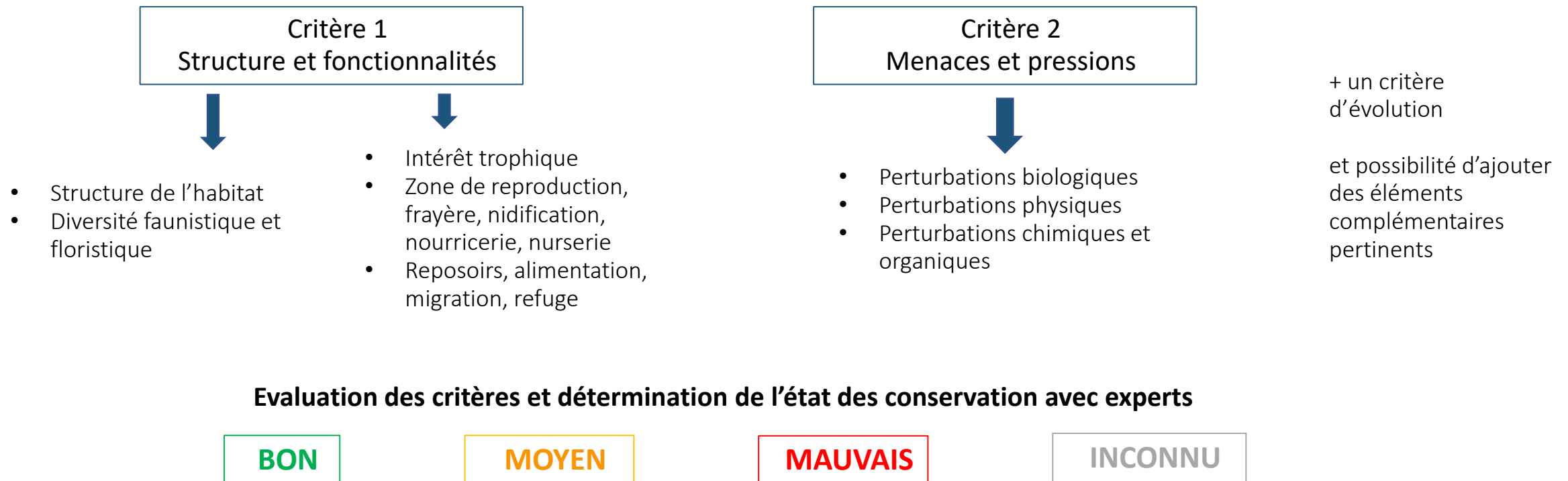
Pour aller plus loin



Les habitats – Les notions dans le DOCOB

Etat de conservation fourni dans diagnostic du DOCOB

Milieu marin - > méthode nationale (Lepareur, 2011), à effectuer par l'opérateur en l'état actuel des connaissances



Pour aller plus loin



Les habitats – Les notions dans le DOCOB

Détermination d'un **niveau d'enjeu** pour chaque habitat: **Faible, Moyen, Fort**
Notation suivant un barème:

Niveau de sensibilité		Représentativité par/ réseau AMP Manche Atlantique		Importance fonctionnelle	Spécificité locale		Niveau d'enjeu
Fort	3	> 33%	4	- Fonctions écologiques remplies par l'habitat (importance, nature, espèces à enjeu?) - Leur importance à échelle plus large - Habitat à enjeux dans le secteur DCSMM	+1	- Caractère unique (façade, SRM) - Isolement / limite d'aire de répartition	> 5 Enjeu fort
Moyen	2	15-33%	3				3-4 Enjeu moyen
Faible	1	2-15%	2				1-2 Enjeu faible
/	/	1-2%	1				
/		0-1%	0				
<div> <div>« Automatiques »</div> </div>				<div> <div>AVIS d'EXPERTS</div> </div>			

01

Présentation de la démarche et méthode d'élaboration du DOCOB

02

Introduction sur les habitats marins

03

Travail en petits groupes sur les habitats marins du site

04

Restitution des groupes

05

Calendrier et questions diverses

Calendrier prévisionnel

COFIL d'installation

GT 1 « patrimoine naturel »: Habitats naturels terrestres

GT 2 « patrimoine naturel »: Espèces

GT 3 « usages »

GT 4 « patrimoine naturel »: Habitats naturels marins

Réunion publique : Natura 2000

COFIL de validation de l'état des lieux du DOCOB

GT à suivre...

2024

2025

2026

Communication / suivi de la démarche

<http://littoral-normand.n2000.fr/>



Natura 2000
littoral-normand

Rechercher

Se connecter

 Découvrir Natura 2000 Les sites littoraux normands Participer

Accueil > Actualités sur les sites littoraux normands

Récifs et landes de la Hague (ZSC) / Landes et dunes de la Hague (ZPS)

Les sites Natura 2000 constitués de la ZSC « Récifs et landes de la Hague » (FR2500084) et ZPS « Landes et dunes de la Hague » (FR2512002) font respectivement partie du réseau Natura 2000 issue de la DHFF et du réseau Natura 2000 issue de la DO.

Importances des sites

Les sites Natura 2000 « Récifs et Landes de la Hague » (ZSC, FR2500084) et « Landes et Dunes de la Hague » (ZPS, FR2512002) se caractérisent par une grande diversité de milieux naturels et une forte complémentarité entre les zones terrestres et marines. Ces deux sites, qui se chevauchent partiellement, mettent en valeur l'importance des habitats naturels protégés et des espèces qu'ils hébergent.

Un patrimoine naturel remarquable

ZSC « Récifs et Landes de la Hague » : Ce site s'étend principalement en zone marine (83 % de sa surface) et protège un éventail d'habitats naturels représentatifs des milieux exposés de la pointe du Cotentin. Les récifs rocheux immergés (habitat 1170), constitués de platiers et tombants parfois échancrés, sont au cœur de l'intérêt communautaire du site. Soumis à des conditions hydrodynamiques intenses (houle, forts courants du Raz Blanchard), ces récifs abritent une riche biodiversité, notamment des forêts de laminaires (*Laminaria digitata* et *Laminaria hyperborea*), qui offrent un refuge pour de nombreuses espèces algales et animales.

Les milieux terrestres, principalement composés de landes atlantiques, complètent cet ensemble en offrant des habitats ouverts façonnés par le climat hyper-océanique et des sols pauvres.

ZPS « Landes et Dunes de la Hague » : Cette zone présente une mosaïque de milieux naturels avec une dominante terrestre. Les landes, dunes littorales, falaises abruptes et marais arrière-littoraux forment un paysage varié, idéal pour une avifaune riche et diversifiée. Ce site est d'une importance majeure pour les oiseaux nicheurs et migrateurs qui y trouvent des conditions favorables à leur cycle de vie.

Récifs et Landes de la Hague (ZSC)

Zone Spéciale de Conservation FR2500084
"Récifs et Landes de la Hague"



Code Natura 2000 : FR 2500084
Surface : 9187 ha
Opérateur : Syndicat Mixte Littoral Normand

Landes et dunes de la Hague (ZPS)

Zone de Protection Spéciale FR2512002
"Landes et dunes de la Hague"



Des questions ?



MERCI POUR VOTRE ATTENTION

