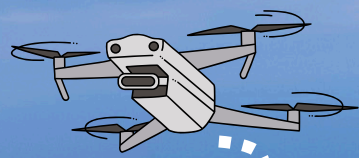


SURVOL EN DRONE :

Les bonnes pratiques à adopter sur le littoral de la Seine-Maritime



© F. Larrey/Conservatoire du littoral

Site Natura 2000 ZPS Littoral Seine-marin

Site Natura 2000 ZSC Littoral cauchois

LES ENJEUX DE NIDIFICATION SUR LE LITTORAL DE LA SEINE-MARITIME

Signes de dérangement :

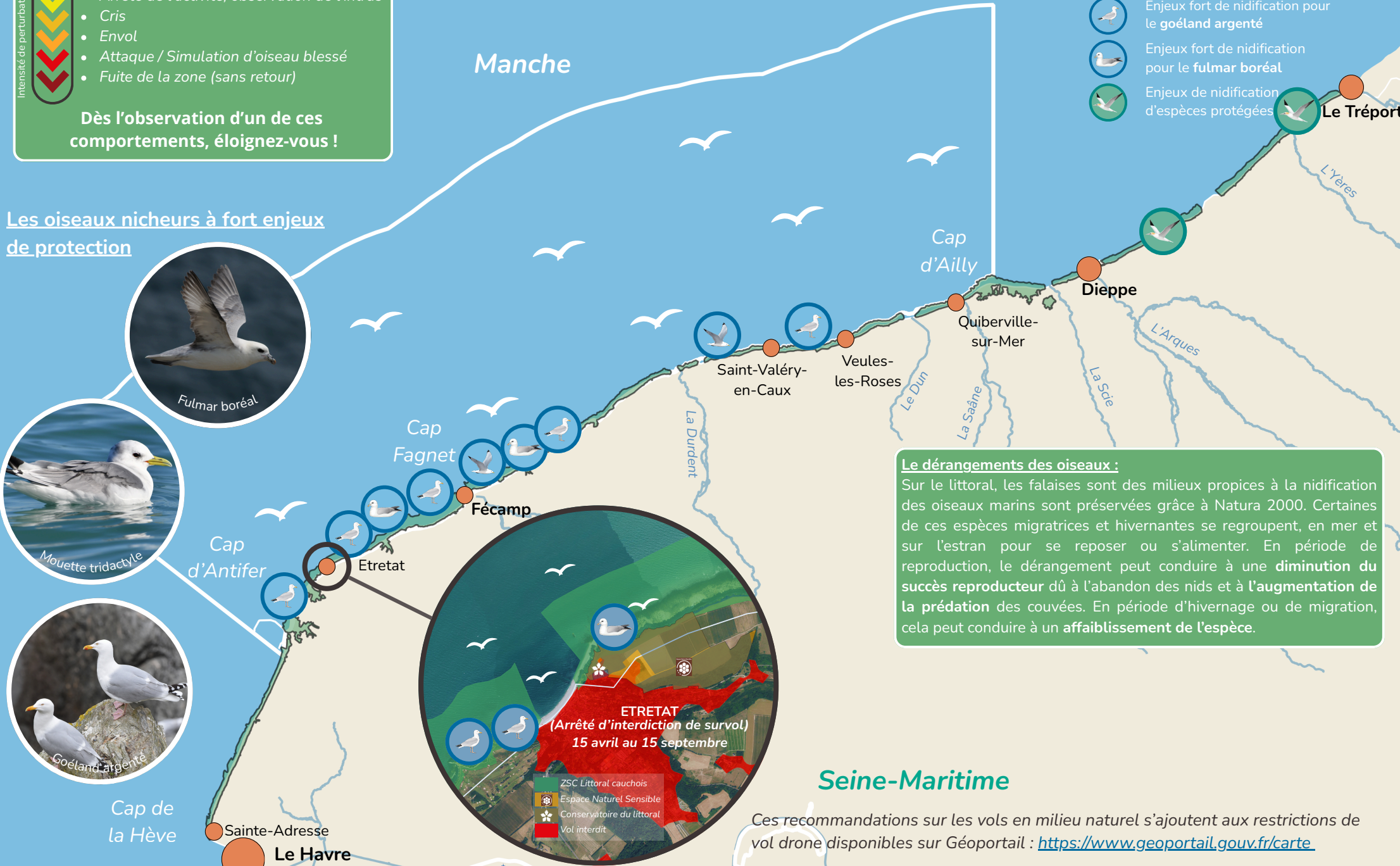
- Arrêté de l'activité, observation de l'intrus
- Cris
- Envol
- Attaque / Simulation d'oiseau blessé
- Fuite de la zone (sans retour)

Dès l'observation d'un de ces comportements, éloignez-vous !

Les oiseaux nicheurs à fort enjeux de protection



- ZSC Littoral Cauchois
- ZPS Littoral Seino-marin
- Enjeux fort de nidification pour la mouette tridactyle
- Enjeux fort de nidification pour le goéland argenté
- Enjeux fort de nidification pour le fulmar boréal
- Enjeux de nidification d'espèces protégées



Le dérangement des oiseaux :
 Sur le littoral, les falaises sont des milieux propices à la nidification des oiseaux marins sont préservées grâce à Natura 2000. Certaines de ces espèces migratrices et hivernantes se regroupent, en mer et sur l'estran pour se reposer ou s'alimenter. En période de reproduction, le dérangement peut conduire à une **diminution du succès reproducteur** dû à l'abandon des nids et à l'**augmentation de la prédation** des couvées. En période d'hivernage ou de migration, cela peut conduire à un **affaiblissement de l'espèce**.

Seine-Maritime

Ces recommandations sur les vols en milieu naturel s'ajoutent aux restrictions de vol drone disponibles sur Géoportail : <https://www.geoportail.gouv.fr/carte>

