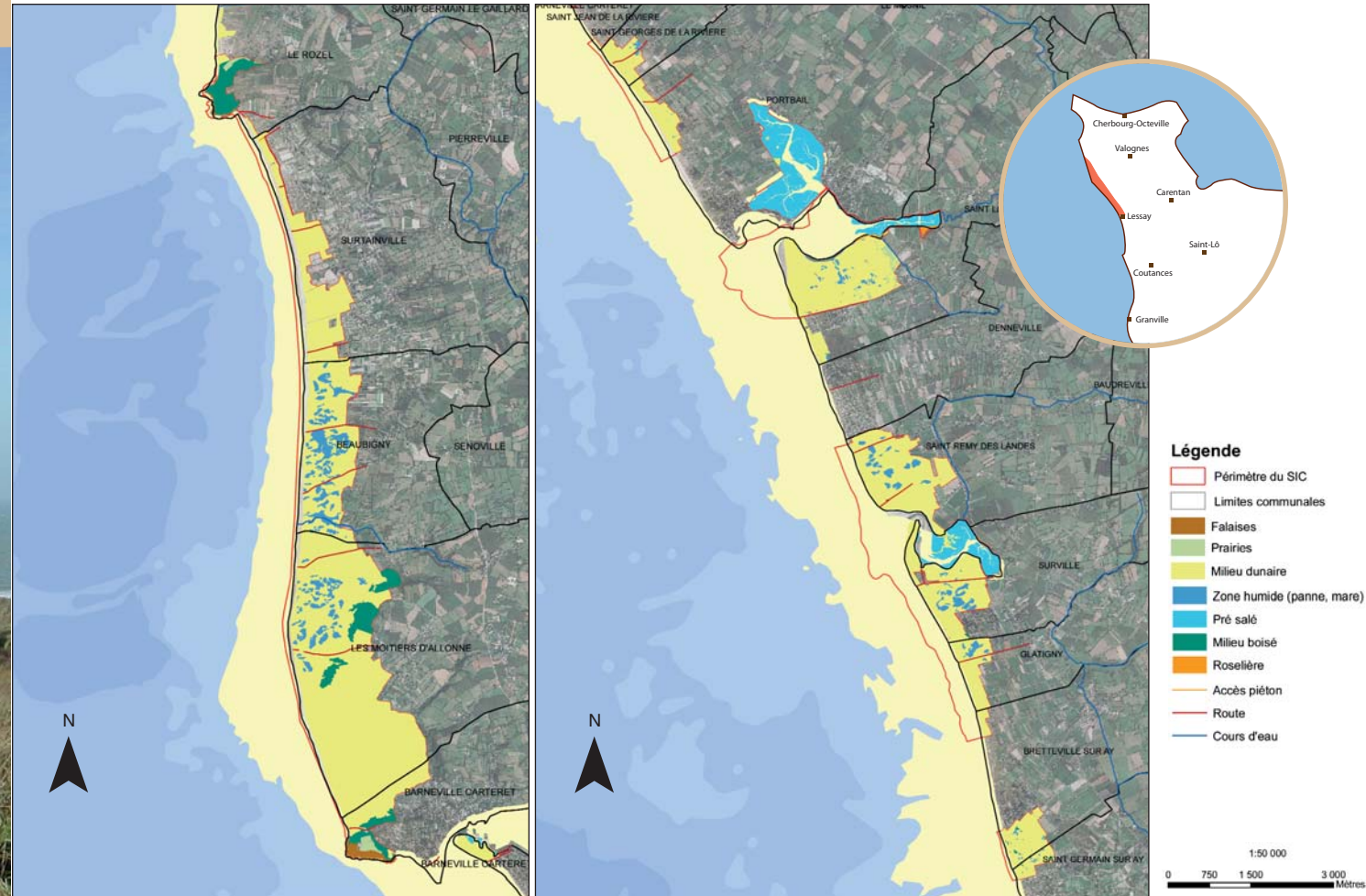


# Site Natura 2000 de Saint-Germain-sur-Ay au Rozel

Désigné au titre de la directive Habitats du fait de la présence de seize habitats et de deux espèces d'intérêt européen.



Source ortholittorale 2002 - Réalisation Cdl 2009

Le **Conservatoire du littoral**, désigné par l'État en 1999 pour élaborer le document de gestion du site, est aujourd'hui chargé de sa mise en œuvre. Tout propriétaire ou gestionnaire de terrains inclus dans le périmètre peut désormais s'engager volontairement pour assurer la préservation de son patrimoine naturel.



1, rue Pémagnie - 14000 Caen  
Tél. : 02 31 15 30 90  
normandie@conservatoire-du-littoral.fr



Syndicat Mixte du Littoral Normand



Vous pouvez contacter l'opérateur Natura 2000 au Conservatoire du littoral. Réalisation et illustrations : Libre cours...Caen - Crédits photo : Conservatoire du littoral, Syndicat Mixte «Espaces Littoraux de la Manche», Fotolia, x...

# Littoral Ouest du Cotentin

de Saint-Germain-sur-Ay au Rozel



*Grandot à collier  
intercepçu*

*Oyats et  
graminées*

Natura 2000